

FAG



**FAG PowerTherm
HEATER
HEATER.PLATE**

Настольные приборы для нагрева деталей,
симметричных относительно оси вращения

FAG PowerTherm HEATER

Правильно смонтировать – предотвратить повреждение подшипника



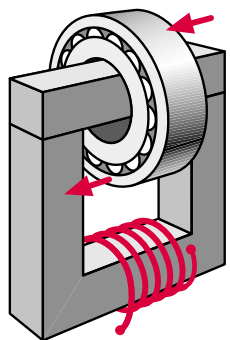
Нагревать?

Многие подшипники качения и другие симметричные относительно оси вращения стальные детали имеют плотную посадку на валу. Даже большие детали легко смонтировать, если их предварительно нагреть (подшипники - не выше 120 °С).

Нагревать индукционно?

Выбор индукционного нагрева среди других методов закономерен - быстро, чисто - идеально для серийного монтажа. Нагревают подшипники в сборе, внутренние кольца роликоподшипников с цилиндрическими роликами и игольчатых подшипников и стальные детали, симметричные

относительно оси вращения, такие как, лабиринтные кольца, муфты, бандаж и т.д.



Принцип действия

Основной частью индукционного нагревателя

является катушка со стальным сердечником (первичная обмотка). Она возбуждает в короткозамкнутой вторичной обмотке (подшипнике или другой стальной детали) сильный индукционный ток при низком напряжении. Предназначенная для монтажа деталь быстро нагревается, а немаetalлические части и сам прибор остаются холодными.

Индукционные нагреватели FAG PowerTherm HEATER

- нагревает равномерно и предотвращает вредные перепады температур
- действует быстрее и чище, чем другие методы
- нагрев до установленной температуры контролирует микропроцессор
- автоматическое размагничивание

HEATER 10

Удобный переносной монтажный прибор для нагрева маленьких подшипников или других симметричных относительно оси вращения деталей. Идеален для автомастерских и участка электрика.

- детали весом до 10 кг
- внутренний диаметр от 15 мм
- прост в эксплуатации
- вес 7 кг
- удобная транспортная сумка для переноса к месту монтажа



Преимущества

- экономично, чисто и экологично (без применения масла, поэтому отсутствие затрат на его утилизацию)
- очень хорошее соотношение цена / качество
- ≈ 50-ти % экономия времени за счёт горизонтального размещения*
- сокращение времени монтажа
- прост в эксплуатации
- размагниченные детали без внутренних напряжений
- универсален за счёт сердечников различных размеров
- отсутствие затрат на обслуживание
- управление микропроцессором
- Защитные перчатки и магнитный датчик температуры входят в комплект поставки
- три года гарантии

* не рекомендуется для подшипников с жесткими допусками, например С2



HEATER 20

Переносной настольный нагревательный прибор для небольших симметричных относительно оси вращения деталей и подшипников.

- детали весом до 20 кг
- внутренний диаметр от 10 мм
- несложен в эксплуатации
- вес всего 17 кг
- жесткий, удобный чемодан для хранения и транспортировки



HEATER:
равномерно
без внутренних напряжений
индукционно



HEATER 150

Стационарный нагревательный прибор с поворотным сердечником. Вертикальное или горизонтальное расположение детали.

- детали весом до 150 кг
- внутренний диаметр от 20 мм
- поворотный сердечник облегчает работу
- сокращение времени при горизонтальном расположении детали
- напряжение 400 В

HEATER 35

Для профессиональных монтажных работ на участках техобслуживания и в сборочных цехах. Поворотный сердечник облегчает работу.

- детали весом до 35 кг
- внутренний диаметр от 15 мм
- стационарное применение

HEATER:
быстро
надёжно
индукционно



HEATER 300

Настольный нагревательный прибор для тяжёлых деталей в вертикальном или горизонтальном положении. Для мобильной работы предлагается тележка с местами под сердечники.

- детали весом до 300 кг
- внутренний диаметр от 30 мм
- поворотный сердечник облегчает снятие детали и сокращает время работы
- напряжение 400 В

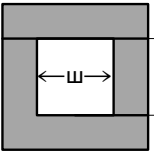




FAG PowerTherm HEATER

Технические Данные



PowerTherm	HEATER 10	HEATER 20	HEATER 35	HEATER 150	HEATER 300
Максимальная мощность [КВА]	2,2	3,5	3,5	12,8	12,8
Напряжение/частота* [В/Гц]	230/50	230/50	230/50	400/50	400/50
Ток [А]	10	16	16	32	32
Показания температуры [°C]	50...240	50...240	50...240	50...240	50...240
Вес [кг]	7	17	31	51	127
Длина [мм]	230	345	420	505	700
Ширина [мм]	200	200	260	260	500
Высота [мм]	240	240	360	440	580
Сердечники Ш x В x Д [мм] (входят в комплект поставки)	15 x 15 x 25 (20) 30 x 30 x 25 (40) 46 x 40 x 45 (60)	14 x 14 x 200 (20) 25 x 25 x 200 (35) 40 x 40 x 200 (60)	50 x 50 x 280 (70)	70 x 70 x 350 (100)	80 x 80 x 490 (115)
 Ширина просвета Ш [мм] Высота просвета В [мм]	65 120	120 100	180 160	210 215	390 300
Максимальный вес детали [кг]	10	20	35	150 (только горизонтально)	300 (только горизонтально)
Сердечники Ш x В x Д [мм] (дополнительные)	7 x 7 x 105 (10) 10 x 10 x 105 (15)	7 x 7 x 200 (10) 10 x 10 x 200 (15) 30 x 30 x 200 (45)	10 x 10 x 280 (15) 14 x 14 x 280 (20) 25 x 25 x 280 (35) 30 x 30 x 280 (45) 40 x 40 x 280 (60)	14 x 14 x 350 (20) 20 x 20 x 350 (30) 30 x 30 x 350 (45) 40 x 40 x 350 (55) 50 x 50 x 350 (70) 60 x 60 x 350 (85)	20 x 20 x 490 (30) 30 x 30 x 490 (45) 40 x 40 x 490 (55) 50 x 50 x 490 (70) 60 x 60 x 490 (85) 70 x 70 x 490 (100)

* другое напряжение/частота по запросу

00 = минимальный внутренний диаметр детали [мм]

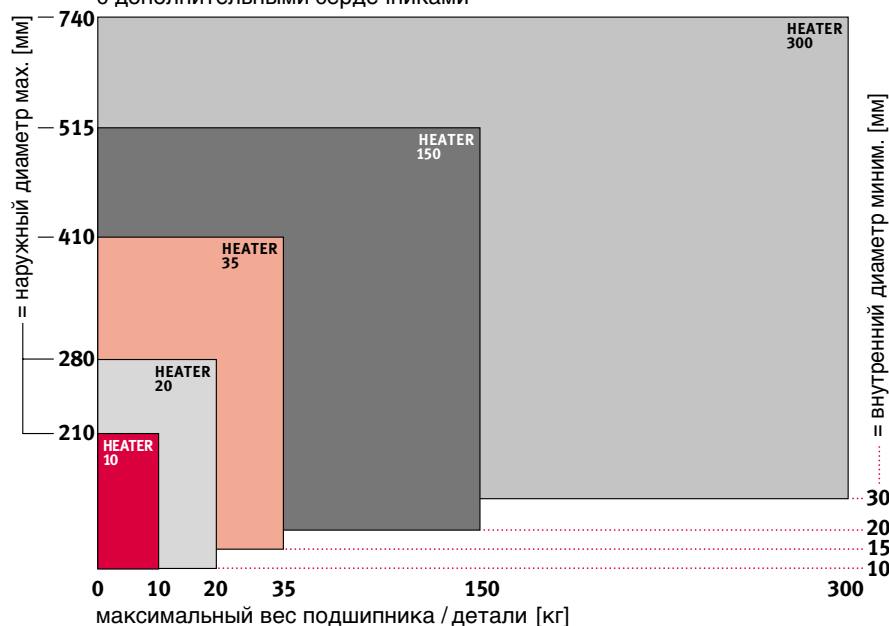
Для каждого случая применения – подходящий индукционный нагреватель.

Пять настольных индукционных нагревателей, переносных и/или стационарных, облегчают монтаж деталей весом до 300 кг. FAG обеспечит поддержку при интеграции прибора в Ваш производственный процесс.

Для деталей весом от 300 до 3000 кг существуют мощные стационарные нагреватели.

При потребности обращайтесь, пожалуйста, к нам!

Область применения индукционных нагревателей HEATER с дополнительными сердечниками



FAG PowerTherm HEATER.PLATE Альтернатива

HEATER.PLATE

Экономичная электрическая плитка для нагрева маленьких подшипников качения или других небольших деталей (например уплотняющих колец)

- равномерный и чистый нагрев под защитной крышкой
- необслуживаемая
- плавная регулировка температуры от 50 до 200 °С
- проста в эксплуатации
- кроме подшипников пригодна для лабиринтных и уплотняющих колец



Преимущества

- малые затраты на приобретение
- отсутствие затрат на обслуживание
- чистый, экологичный нагрев (без применения масла, поэтому отсутствие затрат на его утилизацию)

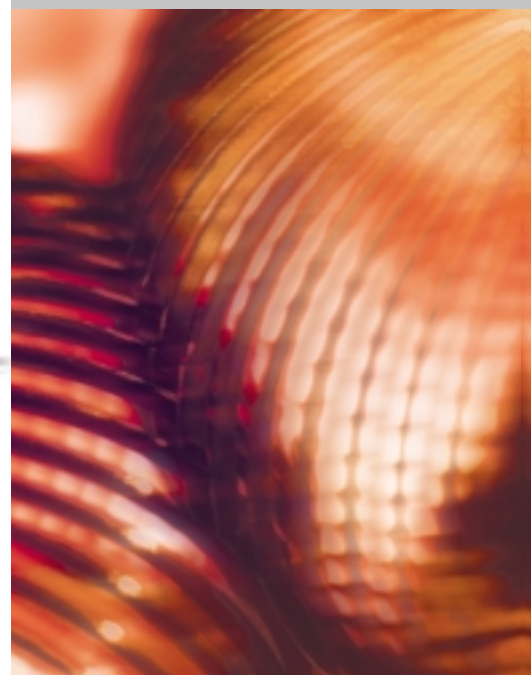
Упростите себе
монтажные работы
и предотвратите
выходы из строя!

Технические данные

HEATER.PLATE

Максимальная мощность	1.500 Вт
Напряжение / частота	230 В / 50 Гц *
Область нагрева	50 - 200 °С
Точность нагрева	< 10 °С
Размеры плиты (Д x Ш)	380 x 180 мм
Высота крышки	60 мм
Размеры (Д x Ш x В)	390 x 270 x 156 мм
Вес	5,6 кг
Длина кабеля	2,20 м
Вес детали	макс. 5 кг

* возможна поставка с питанием 115 В / 60 Гц



ФАГ-Москва

125167, Москва
Ленинградский проспект, д. 37А,
корп. 14, 10-й этаж
Тел.: +7 095 737 32 81
+7 095 737 32 88
Факс: +7 095 737 32 98
E-Mail: fagmoskau@col.ru

ФАГ-С. Петербург

191119, С. Петербург
Ул. Тюшина, 4-23
Тел.: +7 812 340 95 79
+7 812 325 22 92
Факс: +7 812 325 22 93
E-Mail: fag@fag.spb.ru

Все приведённые данные тщательно подобраны и проверены. Однако мы не несём ответственности за возможные ошибки или неточности. Мы также оставляем за собой право вносить изменения, связанные с техническим прогрессом. Воспроизведение (даже в отрывках) не допускается без специального разрешения.
© by FAG 2004.

WL 80 343/1 RuA