

MULTIBLOC 2101

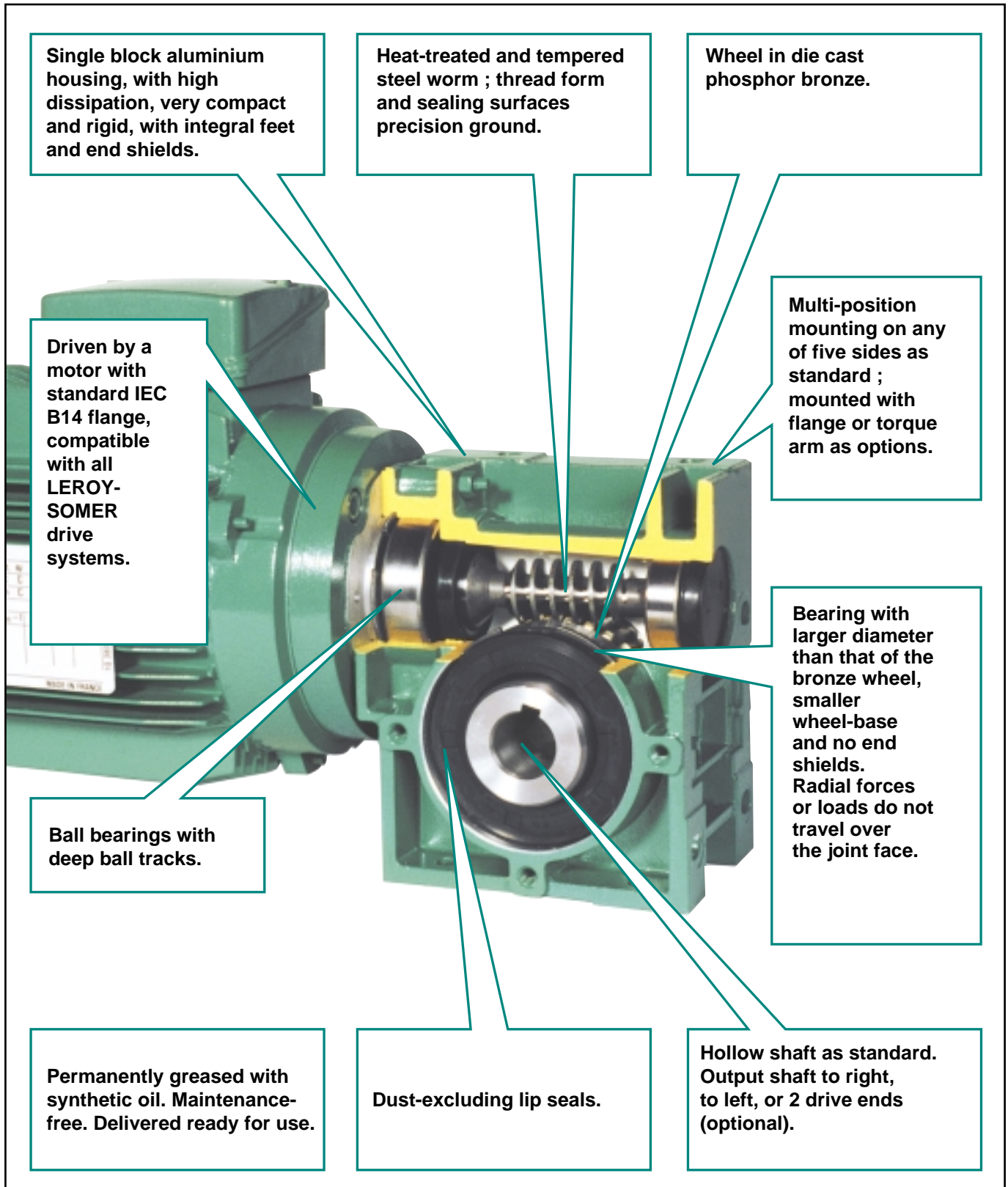
Worm geared motor

Extension to the MULTIBLOC 2000 range

MULTIBLOC 2101

Multi-position, maintenance-free geared motor with hollow shaft

Available with all LS geared drives
12 reduction ratios from 1/7.5 to 1/100
For industrial applications in continuous duty



Selection

Output torques in m.N AGMA Class 1 - Duty factor 1

• LS 4-pole (1450 min⁻¹) 3-phase and single phase⁽¹⁾ induction motors or brake motors (FMC - FAST - FCO) kW / frame size

Output speed min ⁻¹	Reduction ratio	Power in kW						
		0,06	0,09	0,12	0,18	0,25	0,37	0,55
		Type of LS 4-pole 3-phase motor and frame size						
		LS 56		LS 63		LS 71		
		Type of LS 4-pole single phase motor and frame size						
		LS 56 P	LS 63 P		LS 71 P			
9,5	100 ⁽²⁾	20,4						
11,8	80 ⁽²⁾	18,2						
14,5	100	17,7	23,5					
18,1	80	15,8	23,7	30,1				
24,1	60	13,3	19,9	26,6				
29	50	11,6	17,4	23,3	34,9 ^Δ			
36,2	40	9,9	14,9	19,9	29,9	41,5 ^Δ		
48,3	30	7,9	11,9	15,8	23,8	33,1		
58	25	7,2	10,8	14,4	21,6	30		
72,5	20	5,9	8,9	11,8	17,8	24,7	36,5 ^Δ	
96,6	15	4,5	6,7	9	13,5	18,7	27,8	41,3 ^Δ
116	12,5	3,9	5,9	7,9	11,8	16,4	24,3	36,2
145	10	3,2	4,9	6,5	9,7	13,5	20	29,7
193,3	7,5	2,5	3,7	5	7,5	10,3	15,3	22,8
126,7	7,5 ⁽²⁾	2,8	5,7	7,6	11,4	15,9	23,4	
		LS 56	LS 63		LS 71			
Output speed min ⁻¹	Type of reduction	Type of LS 6-pole motor and frame size						
		0,045	0,09	0,12	0,18	0,25	0,37	
		Power in kW						

(1) Single phase motors with permanent capacitor : Cd = 0,6 Cn

(2) LS 6-pole (950 min⁻¹) 3-phase motors kW/frame size

NOTE : 3-phase motors can be operated with a frequency inverter type FMV 1104.

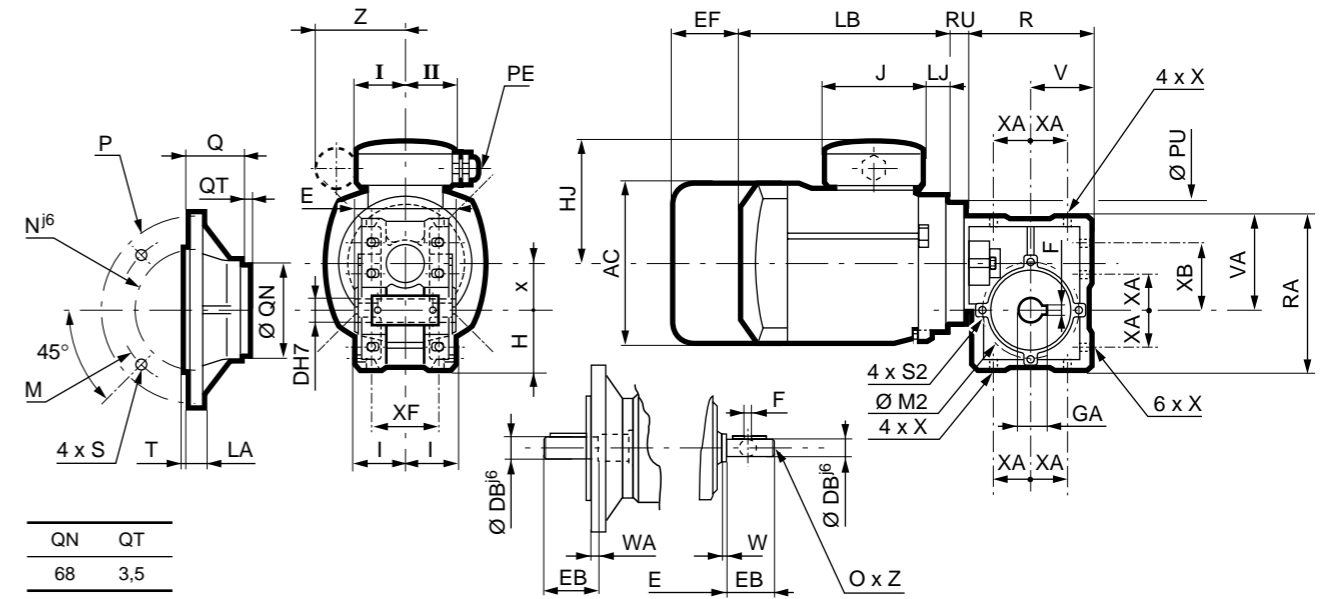
• MVE type electronic variable speed drive (3000 min⁻¹) kW / frame size

Output speed min ⁻¹	Reduction ratio	Power in kW				
		0,075	0,12	0,18	0,25	0,37
		Type of variable speed motor				
		MVE 7 - 56S	MVE 12 - 56L	MVE 18 - 63S	MVE 25 - 63M	MVE 36 - 63L
2 to 30	100	10,7	17,2	25,8 ^Δ		
2,5 to 37,5	80	9,6	15,3	23	31,9 ^Δ	
3,3 to 50	60	8	12,8	19,3	26,8	39,6 ^Δ
5 to 75	40	6,1	9,7	14,6	20,3	30
6,6 to 100	30	4,8	7,7	11,5	16	23,7
10 to 150	20	3,6	5,8	8,6	12	17,8
13,3 to 200	15	2,8	4,4	6,6	9,1	13,5
20 to 300	10	2	3,1	4,7	6,5	9,6

Δ : Operating factor 80 % maximum

NOTE : Standard paint reference : RAL 6000 - System I

Dimensions



QN	QT
68	3,5

MB 2101 - standard version

E	I	M2	H	R	RA	GA	S2	V	VA	x	X	XA	XB	XF	Hollow shaft (C)	
90	43	85	50	110	130	22,8	M6 x 15	50	80	40	6,5	31,5	58,5	63	DH7	F
Weight (in kg) of standard version greased gearbox with input kit = 3 kg																

Kit for output shaft on L - R - X

DB	EB	F	O x Z	W WA*	Weight (kg)
20	45	6h9	M6 x 15	4 0*	+ 0,4

* with output flange kit

Output flange kit

M	N	P	LA	Q	S	T	Weight (kg)
100	80	120	8	32	7	3	+ 0,3
85	70	105	8	32	7	3	+ 0,2 ⁽¹⁾
115	95	140	8	32	9	3	+ 0,4 ⁽¹⁾

(1) Optional flanges

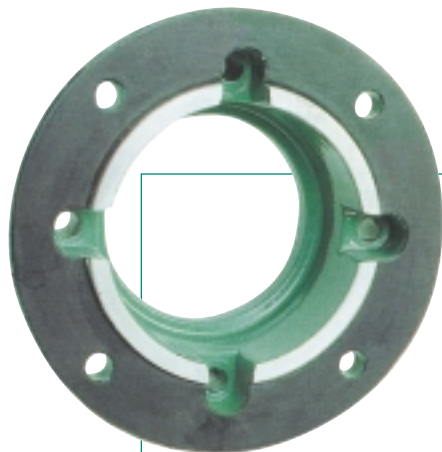
Motor dimensions and weight

Type	AC	HJ	J	LB	LJ	I	II	PE	Z*	Weight kg	FMC Weight (kg)	PU	RU
LS 56	110	90	85	156	11	42,5	42,5	11	88	3,5	+ 0,9	80	15
LS 63	124	96	85	172	21	42,5	42,5	11	88	4,5	+ 0,9	90	15
LS 71	140	108	85	190	21	42,5	42,5	11	88	7,5	+ 0,9	105	15
MFA 56 S	108	71	49	159	103	24,5	24,5	9	-	2,9	+ 0,9	80	15
MFA 56 L	108	71	49	199	143	24,5	24,5	9	-	3,5	+ 0,9	80	15
MFA 63 S	134	98	78	197	119	37,5	37,5	11	-	7,5	+ 0,9	90	15
MFA 63 M	134	98	78	222	144	37,5	37,5	11	-	9,2	+ 0,9	90	15
MFA 63 L	134	98	78	252	174	37,5	37,5	11	-	11	+ 0,9	90	15

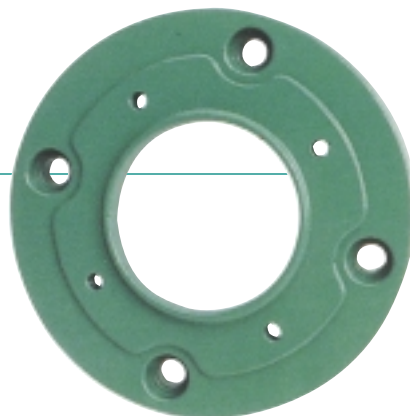
* single phase motors only

MULTIBLOC 2101

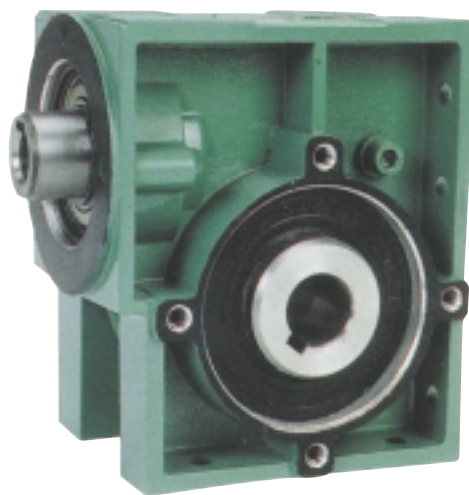
The modular gearbox supplied in kit form ...
... for maximum flexibility with minimum stock



Fixing flange kit



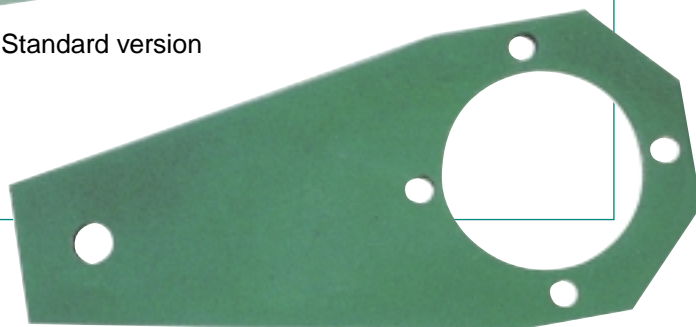
Motor input flange kit



Standard version



Output shaft kit (R, L or X)



Torque arm kit