

Электронный датчик давления

40D Пневматика

-1 ... 10 бар



Конструкция с малыми размерами
 Легко программируемая точка задания
 Варианты с и без дисплея
 Специально выбираемые функции
 Дополнительный аналоговый (от 1 до 5В) и дискретный выход, программируемый, как НО/НЗ
 Дисплей может быть повернут на 180°
 Не для наружного применения
 Пневматическое присоединение G1/8 наружная или M5 внутренняя

ТЕХНИЧЕСКИЕ ДАННЫЕ

Среда:
 Для неагрессивных газов и сухого, без масла сжатого воздуха

Управление:
 Датчик давления преобразует сигнал среды в дискретный выходной и пропорциональный аналоговый выходной сигнал напряжения

Температура среды и окружения:
 0°C ... + 50°C

Дисплей:
 7 сегментов дисплея, 3 цифры

Перепад давления переключения/гистерезис:
 Программируемый

Индикация переключения:
 LED красный

Линейность:
 < 1% полная шкала (FS)

Повторяемость:
 ± 0,2 % измеряемый диапазон

Степень защиты:
 IP65 (соответствие DIN 40050)

Удар:
 10 г, хуз

Допустимая вибрация:
 10 ... 55 Гц, 1,5 мм, хуз, 2 часа

Электрическое соединение:
 M8 x 1 с 4-конт.

Напряжение питания:
 UB = 10,8 ... 30 В пост.т., макс. 10% остаточная пульсация в рамках UB

Энергопотребление:
 ≤ 35 мА

Выходной сигнал:
 Дискретный: UB минус 1,5 В, аналоговый: от 1 до 5 В

Максимально допустимая мощность на контакте:
 Imax = 125 мА

Время переключения:
 < 2,5 мсек

Задержка закрытия/открытия выхода:
 Программируемая от 0 до 180 сек

Электромагнитная совместимость:
 Помехозащищенность соответствует EN 50081. часть 1
 Помехозащищенность соответствует EN 50082. часть 2

МАТЕРИАЛЫ

Корпус: пластик ABS - PC
 Входные порты: никелированная латунь

40D Пневматический датчик

МОДЕЛИ	Диапазон давления	Завышенное давление*	Дисплей	Выходной сигнал
0862440	- 1 ... 0 бар	5 бар	нет	1 x PNP / аналоговый 1 ... 5 V
0862441	- 1 ... 0 бар	5 бар	да	2 x PNP
0862442	0 ... 10 бар	12 бар	да	2 x PNP

Все модели, не подходящие для наружного применения.

* Превышение давления, краткосрочные пики давления не должны превышать эту величину во время работы.

Разъем не включен.

ПРИНАДЛЕЖНОСТИ

Разъем, M8x1, прямой



0523449
 (4-конт., 1,5 м кабель)
 0523447
 (4-конт., 5 м кабель)

Разъем, M8x1, 90°



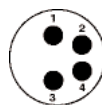
0523446
 (4-конт., 1,5 м кабель)
 0523448
 (4-конт., 5 м кабель)

Монтажное крепление включает фланцевый переходник



0523426
 (комплект с фикс. винтами и O-кольцами)

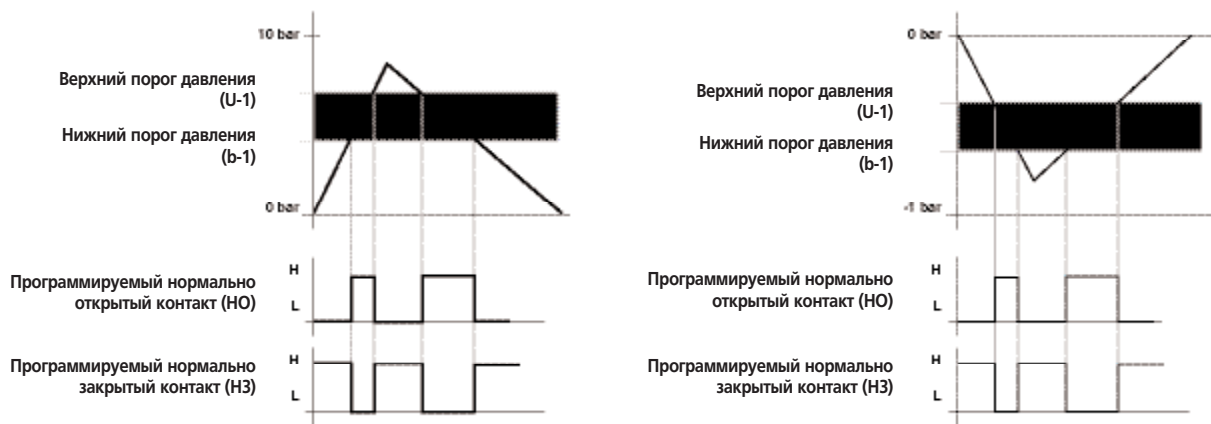
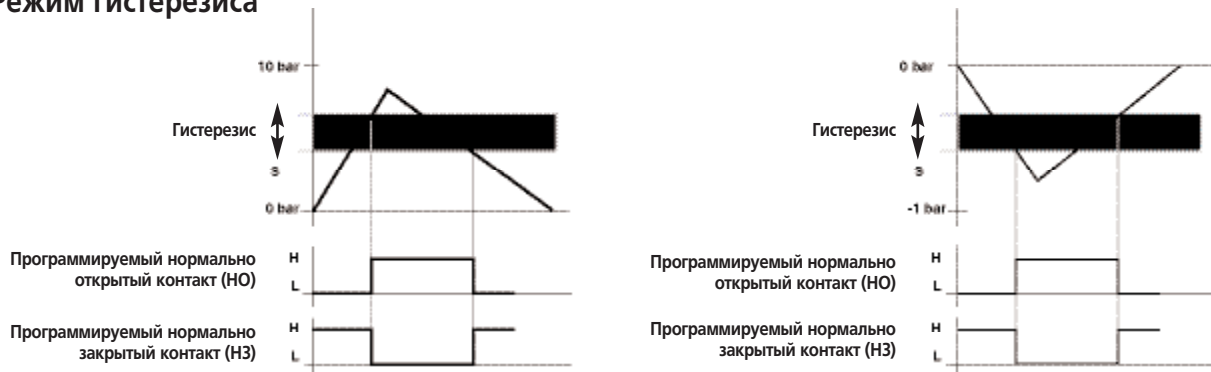
Электрическое соединение (M8x1)



Сигнал	Контакт	Кабель
+ UB	1	коричневый
PNP 2/аналоговый 1 ... 5 В	2	белый
0 В	3	синий
PNP 1	4	черный

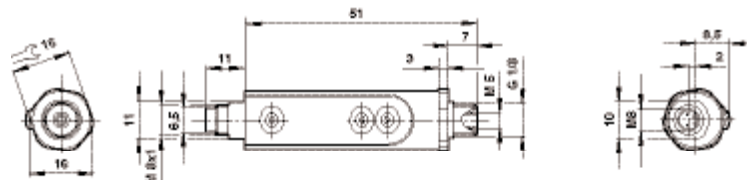
Функциональная диаграмма переключения выхода (пример для выхода1)

Режим гистерезиса

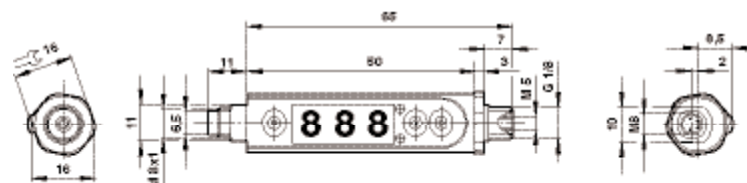


РАЗМЕРЫ

Модель 0862440



Модель 0862441 и 0862442



Монтажное крепление включает фланцевый переходник, фиксирующие винты и O-кольца

Модель: 0523426

Монтажное крепление

