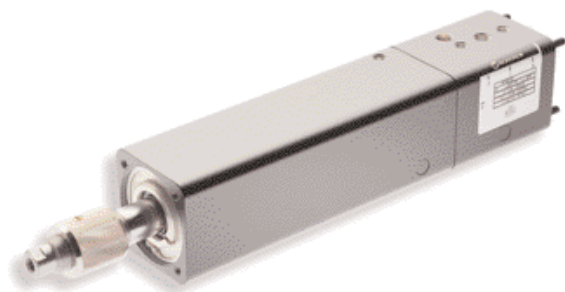


# M/1525 и M/1540 линейные позиционные цилиндры

Двустороннего действия, Ø 2 1/2" и 4"



Положение прямо пропорционально входному сигналу

Высокая скорость с хорошей повторяемостью

Устойчивые к вибрации – могут применяться в неблагоприятных условиях

Отказ выведения при пропадании сигнала

## ТЕХНИЧЕСКИЕ ХАРАКТЕРИСТИКИ

### Среда:

Сжатый воздух, фильтрованный, без масла

### Время срабатывания:

10 секунд макс. при ходе 200мм

### Расход воздуха в установившемся состоянии:

Менее чем 0,35 дм<sup>3</sup>/сек.

### Установка:

Подача воздуха должна включать предфильтр и высококачественный фильтр 5 мкм

### Рабочее давление:

2 ... 10 бар

### Управляющее давление:

0,2 ... 1,0 бар

### Рабочая температура:

-20°C ... +80°C

При применении ниже +2° С проконсультируйтесь с нашей технической службой

### Чувствительность:

В пределах 0,007 бар

### Повторяемость:

В пределах 0,075% полного хода

## МАТЕРИАЛЫ

Шток и золотник клапана нержавеющая сталь (мартенситная)

Наконечник штока и корректор нуля:

сталь с цинковым покрытием

Втулка клапана: латунь

Гильза цилиндра, поршень и корпус клапана: алюминиевый сплав

## СТАНДАРТНЫЕ МОДЕЛИ

Цилиндр Ø	Размер порта	МОДЕЛЬ	ПРИНАДЛЕЖНОСТИ		
			Банджо регулятор расхода Наибольший диаметр трубы	Прямой фитинг	Угловой фитинг
	2 1/2"	G1/4	 C0K510828	 C02250828	 C02470828
	4"	G1/4			

\* Заявленная длина хода в мм

Другие фитинги доступны, пожалуйста, смотрите раздел 7

## СТАНДАРТНЫЙ ХОД

Ø	75	125	160	200	250	320
2 1/2"	•	•	•	•	•	•
4"	•	•	•	•	•	•

Другие доступные величины хода

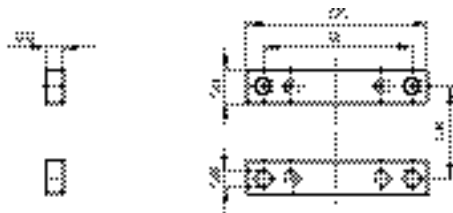


# M/1525 и M/1540 Линейные позиционные цилиндры

Двустороннего действия, Ø 2 1/2" и 4"

## КРЕПЛЕНИЯ

Задний фланец – В  
Передний фланец – G  
Передний и задний фланец – BG



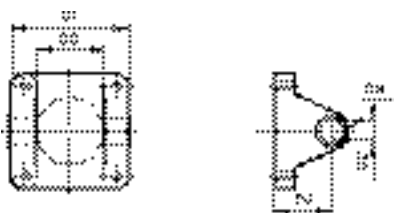
МОДЕЛЬ	Цил. Ø	BC	GH	GK	GL	Ø GM	GN	кг
QM/1063	2 1/2"	10	56	113	93,5	8,7	20	0,25
QM/1075	4"	16	89	178	146	13,5	32	1,0

Лапа – С



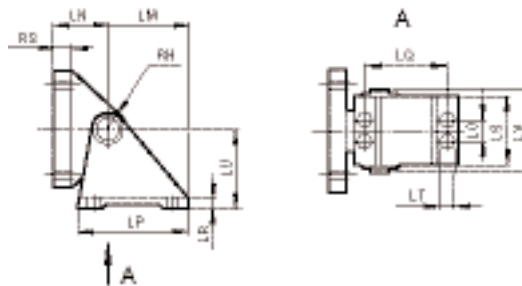
МОДЕЛЬ	Цил. Ø	Ø CE	CF	CG	кг
OM/1066	2 1/2"	8,7	47	55,6	0,25
OM/1078	4"	13,5	70	50,8	0,50

Задний фланец с проушиной – D



МОДЕЛЬ	Цил. Ø	DE	DF	DG	DH	DJ	кг
OM/1067	2 1/2"	16	74	42,9	13	28,5	0,25
OM/1078	4"	22	117,5	69,8	19	57	1,25

Задний шарнир – L



МОДЕЛЬ	Цил. Ø	LM	LN	LP	LQ	LR	LO	LS	Ø LT	LU	LV	RH		
OM/1069	2 1/2"	51	35	67	47,5	8	19	68,5	8,3	47,5	73	14,5	9,5	1,25
OM/1084	4"	78	51	102	76	9,5	22	70	11,9	74,5	82,5	21	21	3,5

Задняя петля – R



МОДЕЛЬ	Цил. Ø	RN	RH	RS	RT	RY	кг
OM/1086	2 1/2"	35	14,5	9,5	38,1	16	0,80
OM/1087	4"	51	21	21	44,5	18	2,60

Универсальная шарнирная головка штока – UF



МОДЕЛЬ	UG	UH	UJ	UK	Σ	UN	Z	кг
OM/1073	14	10,5	10	15	17	15	10°	0,07

Универсальная задняя петля – UR



МОДЕЛЬ	Цил. Ø	UA	UB	UC	UE	UF	US	Z	кг
OM/1074	2 1/2"	14	19	15	26	35	9	10°	0,6
OM/1085	4"	14	19	15	26	50,8	21	10°	2,4