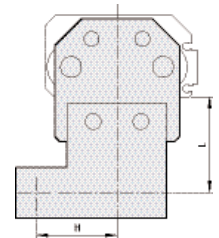
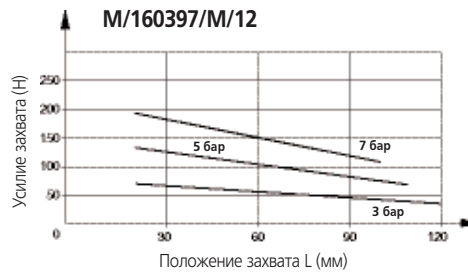
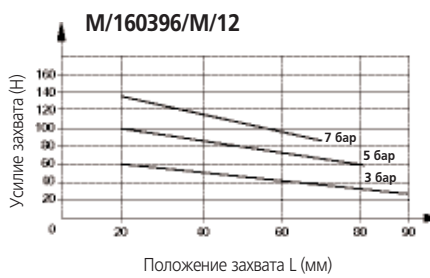
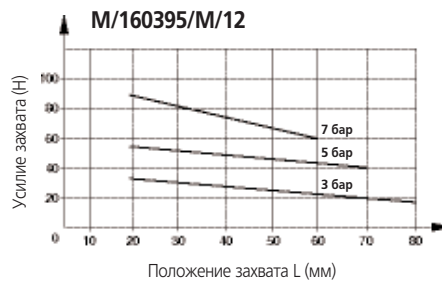
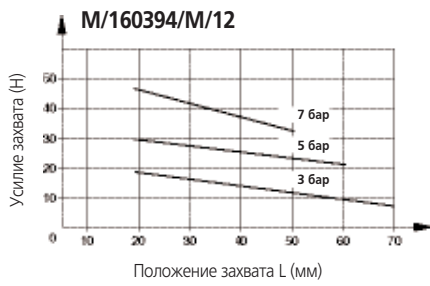
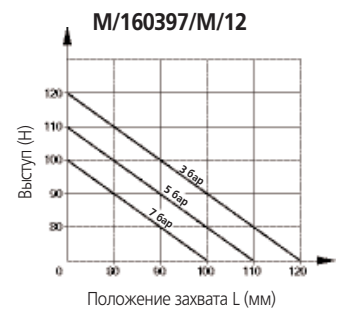
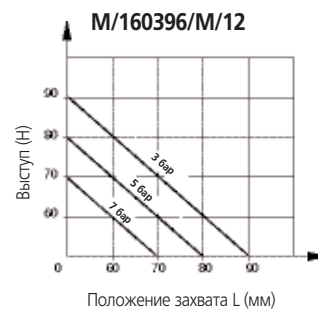
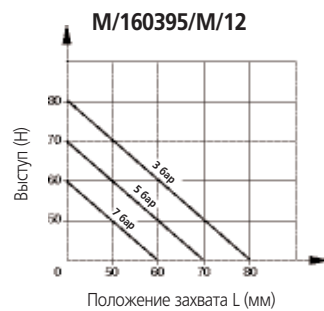
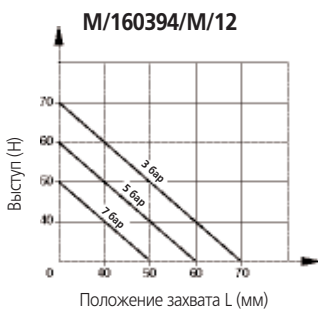




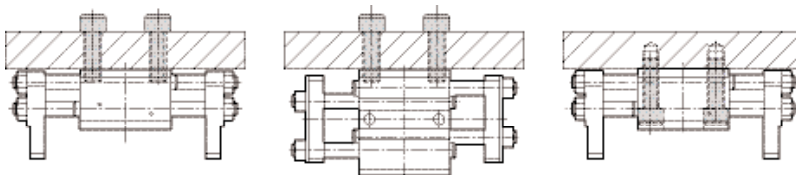
## Эффективные усилия захвата



## Ограничение диапазона положения захвата



## ПРИМЕРЫ УСТАНОВКИ

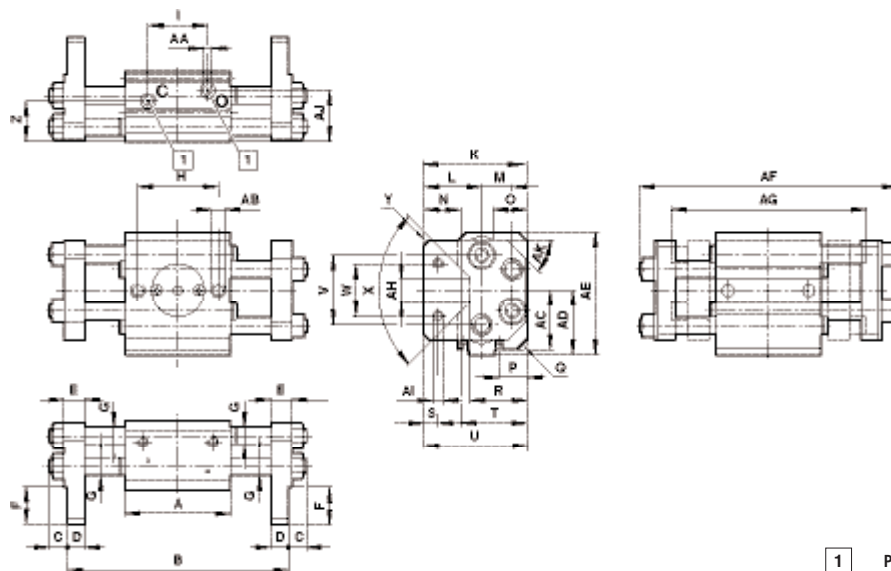


# M/160390/M/12 Параллельные захваты – длинный ход

Двустороннего действия - Магнитный поршень - Ø 12 ... 25 мм

## ОСНОВНЫЕ РАЗМЕРЫ

M/160390/M/12



1 Размер порта

МОДЕЛЬ	Ø	A	B	C	D	E	F	G	H	I	K	L		
M/160394/M/12	12	44	84,5** + 1,4/-1,0; 60*** + 1,0/-0,9	6,5	6	8	12	Ø 6	34	21	38,5	21		
M/160395/M/12	16	50	102,5** + 1,4/-1,0; 70*** + 1,0/-1,8	8	8	10	13,5	Ø 8	38	28	43,5	23,5		
M/160396/M/12	20	60	124,5** + 1,5/-1,1; 84*** + 1,1/-1,9	10,5	10	12	21	Ø 10	46	34	58	33		
M/160397/M/12	25	66	145** + 1,5/-1,1; 94,5*** + 1,1/-1,9	11	12	14	26	Ø 10 и 12	52	39	67,5	41		
МОДЕЛЬ	Ø	M	O	P	Q	R	S	T	U	V	W	X	Y	Z
M/160394/M/12	12	11,5	15	9,5	3,5	24	4	27	39	29	20	90°	1	16
M/160395/M/12	16	14	15	11	3,5	27	5	32	45	34	20	90°	1	19,5
M/160396/M/12	20	17,5	-	16	5	32,5	8	40	59	40	30	90°	3	23
M/160397/M/12	25	18,5	-	16,5	10	35,5	10	44	69	49	30	90°	3	25
МОДЕЛЬ	Ø	AA	AB	AC	AD	AE	AF	AG	AH	AI	AJ	AK	кг	
M/160394/M/12	12	M5	M5	22,7	27	50	99	76	16	M4	20	30°	0,23	
M/160395/M/12	16	M5	M6	27,5	32,5	60	123	93	9,5	M5	23,5	30°	0,40	
M/160396/M/12	20	M5	M8	34	37	70	147	112	14	M6	29	45°	0,76	
M/160397/M/12	25	M5	M10	40,5	44	84	169	124	14	M8	31	45°	1,10	

\*\* Открыть

\*\*\* Закрыть