

# Rittal – The System.

Faster – better – everywhere.

## ► Сетевые шкафы TE 8000



ENCLOSURES

POWER DISTRIBUTION

CLIMATE CONTROL

IT INFRASTRUCTURE

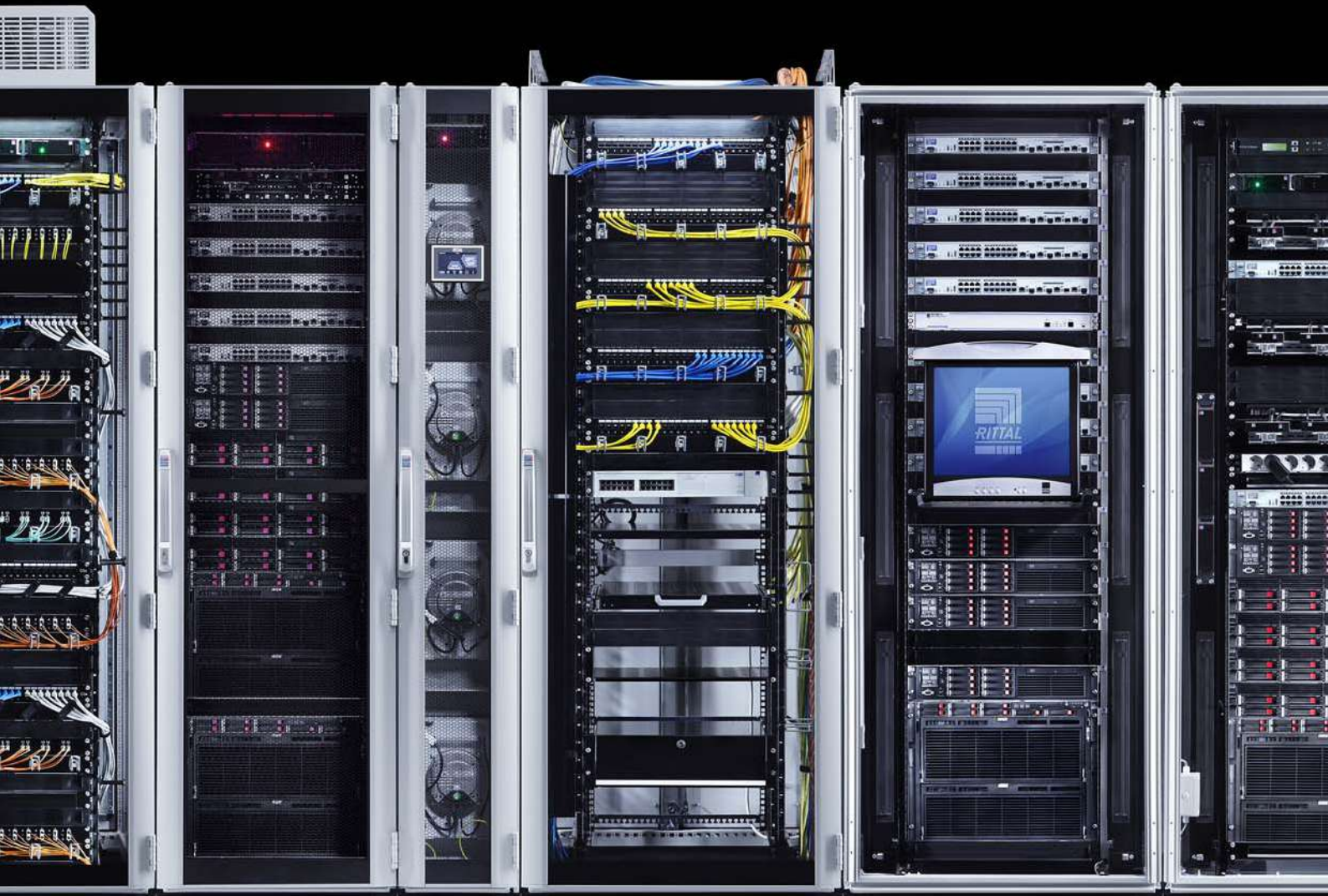
SOFTWARE & SERVICES



FRIEDHELM LOH GROUP

# Rittal – The System.

Faster – better – everywhere.



ENCLOSURES

POWER DISTRIBUTION

CLIMATE CONTROL

FRIEDHELM LOH GROUP

# Единое целое – это больше, чем сумма отдельных частей.

Это относится и к "Rittal – The System." Поэтому мы объединили наши инновационные продукты в области корпусов, электрораспределения, контроля микроклимата и IT-инфраструктуры в единую системную платформу. В сочетании с разнообразным программным обеспечением и всемирным сервисом мы обеспечиваем дополнительное преимущество для различных отраслей промышленности и торговли: производственные установки, измерительные системы, инженерные системы зданий и ЦОД. Согласно нашему простому принципу "faster – better – everywhere" мы обеспечиваем оптимальное сочетание инновационных продуктов и эффективного сервиса.

**Faster** – благодаря модульной программе решений "Rittal – The System.", которая обеспечивает совместимость систем, быстрое проектирование, монтаж, изменение конфигурации и ввод в эксплуатацию.

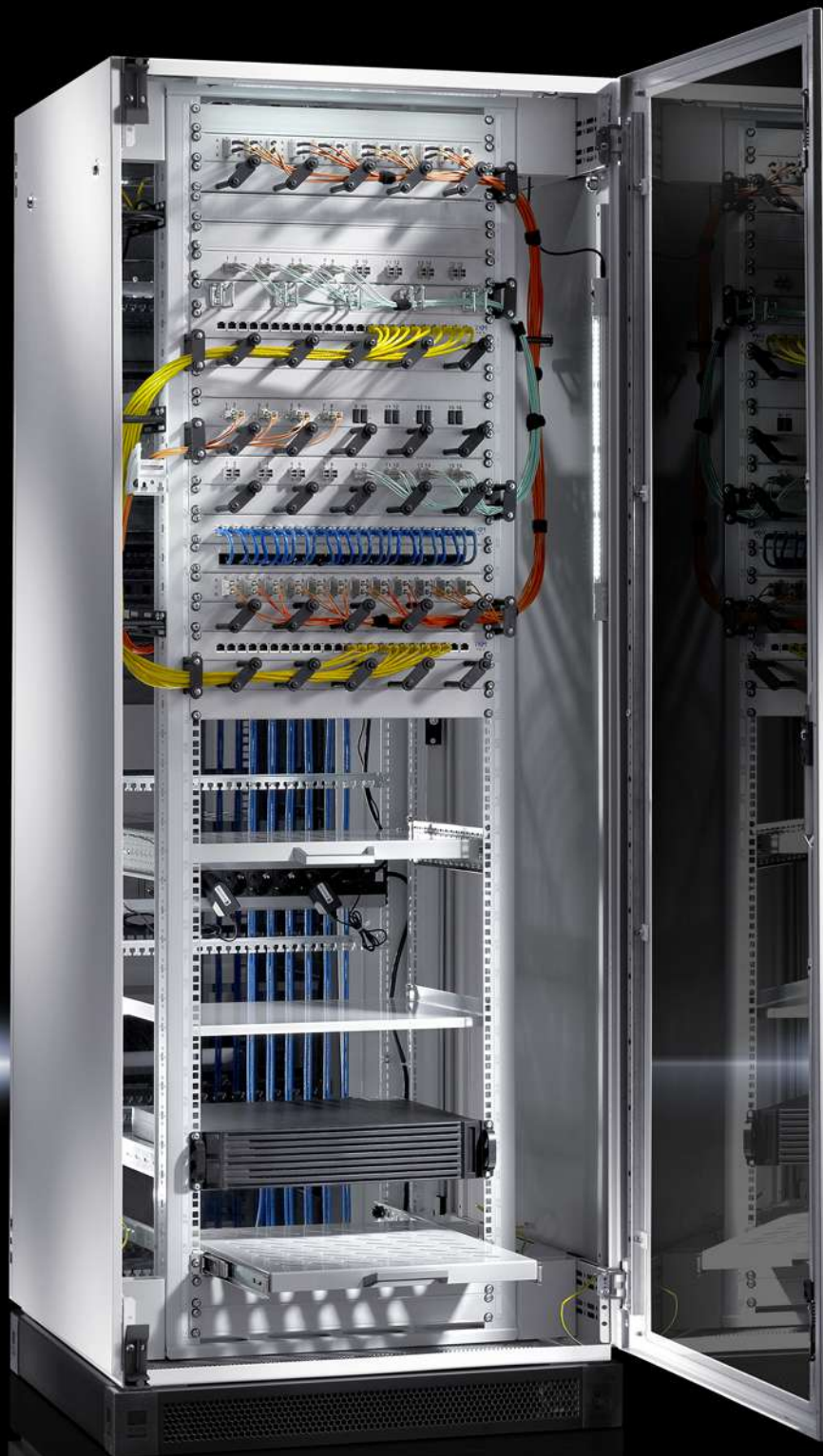
**Better** – благодаря быстрой реализации тенденций рынка в виде продуктов. Наша инновационность обеспечивает Вам конкурентные преимущества.

**Everywhere** – благодаря присутствию по всему миру:

- 13 производств по всему миру общей площадью почти 250 000 м<sup>2</sup>
- 58 дочерних предприятий
- Около 90 складов с более 180 000 паллето-мест, складские площади более 260 000 м<sup>2</sup> по всему миру



# Сетевые шкафы TE 8000 – эффективность и выгода



## Стойка без неудобного каркаса

- Оптимальный доступ со всех сторон
- Максимальное использование внутреннего пространства
- Быстрый монтаж



## Простой монтаж

- Быстрый монтаж и демонтаж дверей и боковых стенок
- Крыша для ввода кабеля и активной вентиляции
- Комплектующие для быстрого непосредственного монтажа



## Удобство на всех уровнях

- Универсальный монтаж благодаря креплению с регулировкой глубины
- Непосредственный монтаж на 19" монтажную раму
- Возможность полной разборки для доставки в труднодоступные места



# Сетевые шкафы TE 8000



Монтаж системы Страница 11 IT-мониторинг Страница 26 IT-охлаждение Кат. 34, страница 427 IT-питание Страница 23

## Преимущества:

- Нет рамного каркаса
- Оптимальный доступ к оборудованию
- Простая транспортировка благодаря разборной конструкции

## Материал:

- Листовая сталь
- Обзорная дверь: Вставное безопасное стекло, 3 мм

## Поверхность:

- Монтажная рама: грунтовка
- Гладкие детали: порошковое покрытие

## Цвет:

- RAL 7035

## Степень защиты IP согл. МЭК 60 529:

- IP 20

## Комплект поставки:

- Самонесущая 482,6 мм (19") монтажная рама спереди и сзади, с регулировкой глубины
- Обзорная дверь спереди, вкл. шарниры 130°, ручка и предохранительный замок 3524 E
- Стальная дверь сзади, вкл. шарниры 130°, предохранительный замок 3524 E

- Рама основания с максимальным вырезом (для закрытия модульными панелями на выбор)
  - Потолочная панель, вкл. закрытый вырез для ввода кабеля и для опциональной вентиляции
  - 4 регулировочные ножки, M10 (прилагаются)
  - 4 распорки, 20 мм, для подъема потолочной панели (прилагаются)
- Обратите внимание на комплект поставки.

## Ширина 600 мм

Единицы высоты EB	Кол-во	11	11	24	24	42	42	Стр.
Ширина мм		600	600	600	600	600	600	
Высота мм		600	600	1200	1200	2000	2000	
Глубина мм		600	800	600	800	600	800	
Расстояние между 19" плоскостями в смонтированном состоянии мм		495	495	495	495	495	495	
Макс. нагрузка (статическая) на шкаф кг		400	400	400	400	400	400	
Арт. №	1 шт.	<b>7888.390</b>	<b>7888.410</b>	<b>7888.430</b>	<b>7888.440</b>	<b>7888.500</b>	<b>7888.510</b>	
<b>Комплект поставки в зависимости от продукта</b>								
Боковые стенки, на замках, вкл. предохранительный замок 3524 E	2 шт.	■	■	■	■	■	■	
<b>Комплектующие</b>								
Угловые элементы Flex-Block, 100 мм	4 шт.	8100.000	8100.000	8100.000	8100.000	8100.000	8100.000	Кат. 34, 511
Панели Flex-Block, 100 мм, с вентиляцией	2 шт.	8100.602	8100.602	8100.602	8100.602	8100.602	8100.602	Кат. 34, 511
Панели Flex-Block, 100 мм, закрытые	2 шт.	8100.600	см. страницу	8100.600	см. страницу	8100.600	см. страницу	Кат. 34, 511
Боковые стенки		–	–	–	–	–	–	
Комплект для соединения	4 шт.	7000.640	7000.640	7000.640	7000.640	7000.640	7000.640	11
Набор щеток для ввода кабеля через крышу	2 шт.	7888.610	7888.610	7888.610	7888.610	7888.610	7888.610	11
Вентиляторные панели	1 шт.	5502.020	5502.020	5502.020	5502.020	5502.020	5502.020	13
Дополнительный вентилятор	1 шт.	7980.000	7980.000	7980.000	7980.000	7980.000	7980.000	13
Полный комплект заземления	1 шт.	7000.675	7000.675	7000.675	7000.675	7000.675	7000.675	13
Приборная полка, жесткий монтаж	1 шт.	7000.620	7000.620	7000.620	7000.620	7000.620	7000.620	17
Приборная полка, полный набор, выдвижная	1 шт.	7000.625	7000.625	7000.625	7000.625	7000.625	7000.625	18
Направляющие шины	2 шт.	7963.410	7963.410	7963.410	7963.410	7963.410	7963.410	19

# Сетевые шкафы TE 8000

## Ширина 800 мм

Единицы высоты EV	Кол-во	24	42	42	42	Стр.
Ширина мм		800	800	800	800	
Высота мм		1200	2000	2000	2000	
Глубина мм		800	600	800	800	
Расстояние между 19" плоскостями в смонтированном состоянии мм		495	495	495	495	
Макс. нагрузка (статическая) на шкаф кг		400	400	400	400	
Арт. №	1 шт.	<b>7888.460</b>	<b>7888.520</b>	<b>7888.530</b>	<b>7888.532</b>	
<b>Комплект поставки в зависимости от продукта</b>						
Боковые стенки, на замках, вкл. предохранительный замок 3524 E	2 шт.	■	■	■	-	
Комплект для соединения	4 шт.	-	-	-	■	
<b>Комплектующие</b>						
Угловые элементы Flex-Block, 100 мм	4 шт.	8100.000	8100.000	8100.000	8100.000	Кат. 34, 511
Панели Flex-Block, 100 мм, с вентиляцией	2 шт.	8100.802	8100.802	8100.802	8100.802	Кат. 34, 511
Панели Flex-Block, 100 мм, закрытые	2 шт.	8100.800	см. страницу	8100.800	8100.800	Кат. 34, 511
Боковые стенки	2 шт.	-	-	-	7888.652	11
Комплект для соединения	4 шт.	7000.640	7000.640	7000.640	-	11
Набор щеток для ввода кабеля через крышу	2 шт.	7888.612	7888.612	7888.612	7888.612	11
Вентиляторные панели	1 шт.	5502.020	5502.020	5502.020	5502.020	13
Дополнительный вентилятор	1 шт.	7980.000	7980.000	7980.000	7980.000	13
Полный комплект заземления	1 шт.	7000.675	7000.675	7000.675	7000.675	13
Приборная полка, жесткий монтаж	1 шт.	7000.620	7000.620	7000.620	7000.620	17
Приборная полка, полный набор, выдвижная	1 шт.	7000.625	7000.625	7000.625	7000.625	18
Направляющие шины	2 шт.	7963.410	7963.410	7963.410	7963.410	19

Знания от экспертов в  
технической библиотеке  
Rittal



# Сетевые шкафы TE 8000



Монтаж системы Страница 11 IT-мониторинг Страница 26 IT-охлаждение Кат. 34, страница 427 IT-питание Страница 23

## Преимущества:

- Нет рамного каркаса
- Оптимальный доступ к оборудованию
- Простая транспортировка благодаря разборной конструкции

## Материал:

- Корпус: листовая сталь
- Обзорная дверь: вставное безопасное стекло, 3 мм

## Поверхность:

- Монтажная рама: грунтовка
- Плоские детали: порошковое покрытие

## Цвет:

- RAL 7035

## Степень защиты IP согл. МЭК 60 529:

- IP 20

## Комплект поставки:

- Самонесущая 482,6 мм (19") монтажная рама спереди и сзади, с регулировкой глубины
- Обзорная дверь спереди, вкл. шарниры 130°, ручка и предохранительный замок 3524 E
- Стальная дверь сзади, вкл. шарниры 130°, предохранительный замок 3524 E

- Боковые стенки, на замках, вкл. предохранительный замок 3524 E
- Рама основания с максимальным вырезом (для закрытия модульными панелями на выбор)
- Потолочная панель, вкл. закрытый вырез для ввода кабеля и для опциональной вентиляции
- 4 регулировочные ножки M12 вкл. адаптерную втулку цоколя (прилагаются)
- 4 распорки, 20 мм, для подъема потолочной панели (прилагаются)
- Цоколь Flex Block, 100 мм, с вентиляцией

- Протестированное заземление рамы согласно EN 60 950 смонтировано
- 4 C-образных профильных шины, для фиксации кабеля по глубине шкафа с помощью кабельных хомутов (прилагаются)
- 10 кабельных органайзеров (металлические), 125 x 65 мм (прилагаются)
- Винты со шлицем "звездочка" M5, закладные гайки (прилагаются)
- Набор щеток для ввода кабеля через крышу (прилагается)

## Смонтированные

Единицы высоты EB	Кол-во	24	42	Стр.
Ширина мм		800	800	
Высота мм		1200	2000	
Высота вкл. цоколь мм		1300	2100	
Глубина мм		800	800	
Расстояние между 19" плоскостями в смонтированном состоянии мм		495	495	
Макс. нагрузка (статическая) на шкаф кг		400	400	
Арт. №	1 шт.	<b>7888.840</b>	<b>7888.850</b>	
<b>Комплекующие</b>				
Комплект для соединения	4 шт.	7000.640	7000.640	11
Вентиляторные панели	1 шт.	5502.020	5502.020	13
Дополнительный вентилятор	1 шт.	7980.000	7980.000	13
Приборная полка, жесткий монтаж	1 шт.	7000.620	7000.620	17
Приборная полка, полный набор, выдвигаемая	1 шт.	7000.625	7000.625	18
Направляющие шины	2 шт.	7963.410	7963.410	19
Блоки розеток для TE	1 шт.	7000.630	7000.630	22
Транспортировочные ролики	4 шт.	7000.672	7000.672	11





Монтаж системы Стр. 11 Модуль системы питания Кат. 34, стр. 409 ИТ-мониторинг Стр. 26 Контроль микроклимата Кат. 34, стр. 307

#### Преимущества:

- Нет рамного каркаса
- Оптимальный доступ к оборудованию
- Простая транспортировка благодаря разборной конструкции

#### Материал:

- Листовая сталь

#### Поверхность:

- Монтажная рама: грунтовка
- Гладкие детали: порошковое покрытие

#### Цвет:

- RAL 7035

#### Степень защиты IP согл.

- МЭК 60 529:
- IP 20

#### Комплект поставки:

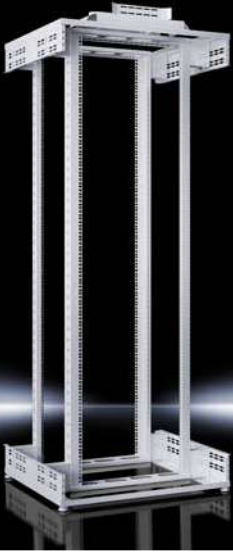
- Самонесущая 482,6 мм (19") монтажная рама спереди и сзади, с регулировкой глубины
- Стальная дверь с вентиляцией (доля перфорации > 67 %) спереди с ручкой, шарнирами 130°, предохранительным замком 3524 E
- Стальная дверь с вентиляцией (доля площади отверстий перфорации > 67 %) сзади с шарнирами 130°, предохранительным замком 3524 E

- Рама основания с максимальным вырезом (для закрытия модульными панелями на выбор)
  - Потолочная панель, вкл. закрытый вырез для ввода кабеля и для опциональной вентиляции
  - 4 регулировочные ножки, M10 (прилагаются)
  - 4 распорки, 20 мм, для подъема потолочной панели (прилагаются)
- Обратите внимание на комплект поставки.

## Глубина 1000 мм, с вентиляцией

Единицы высоты EB	Кол-во	24	42	42	Стр.
Ширина мм		600	600	800	
Высота мм		1200	2000	2000	
Глубина мм		1000	1000	1000	
Расстояние между 19" плоскостями в смонтированном состоянии мм		745	745	745	
Макс. нагрузка (статическая) на шкаф кг		700	700	700	
Арт. №	1 шт.	<b>7888.875</b>	<b>7888.882</b>	<b>7888.892</b>	
<b>Комплект поставки в зависимости от продукта</b>					
Боковые стенки, на замках, вкл. предохранительный замок 3524 E	2 шт.	■	–	–	
<b>Комплекующие</b>					
Угловые элементы Flex-Block, 100 мм	4 шт.	8100.000	8100.000	8100.000	Кат. 34, 511
Панели Flex-Block, 100 мм, с вентиляцией	2 шт.	8100.602	8100.602	8100.802	Кат. 34, 511
Панели Flex-Block, 100 мм, закрытые		см. страницу	см. страницу	см. страницу	Кат. 34, 511
Комплект для соединения	4 шт.	7000.640	7000.640	7000.640	11
Боковые стенки	2 шт.	–	7888.653	7888.653	11
Набор щеток для ввода кабеля через крышу	2 шт.	7888.610	7888.610	7888.612	11
Полный комплект заземления	1 шт.	7000.675	7000.675	7000.675	13
Приборная полка, жесткий монтаж	1 шт.	5501.665	5501.665	5501.665	18
Приборная полка, выдвижная	1 шт.	5501.685	5501.685	5501.685	17
Направляющие шины для тяжелого оборудования	2 шт.	7063.740	7063.740	7063.740	19
Направляющие шины, с регулировкой глубины	2 шт.	5501.480	5501.480	5501.480	19
Кабельные шины, с изменяемой глубиной	4 шт.	7858.162	7858.162	7858.162	16

# Открытые стойки



Монтаж системы Страница 11 19" монтажное оборудование Страница 21 TE 8000 Страница 6

## Преимущества:

- Оптимальный доступ со всех сторон при монтаже и установке
- Оптимальная вентиляция благодаря открытой конструкции
- Стандартные кабельные лотки в области крыши для больших количеств кабеля
- Расстояние между крепежными плоскостями плавно регулируется

## Материал:

- Листовая сталь

## Поверхность:

- Порошковое покрытие

## Цвет:

- RAL 7035

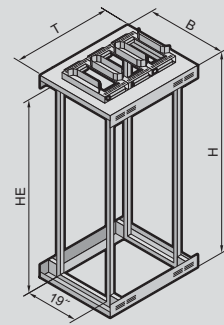
## Комплект поставки:

- Самонесущая монтажная рама с 482,6 мм (19") крепежной плоскостью спереди и сзади
- Открытая потолочная рама для ввода кабеля
- 3 лотка для прокладки кабеля

- Открытая рама основания со смонтированными 2 системными шасси для индивидуального монтажа по ширине
- 4 регулировочные ножки, M10 (прилагаются)

## Указание:

- Общая высота составляет 2100 мм вкл. лотки для ввода кабеля 100 мм



## TE 8000 open

Единицы высоты EB	Кол-во	42	42	Стр.
Ширина (B) мм		600	800	
Высота (H) мм		2000	2000	
Глубина (T) мм		1000	1000	
Расстояние между 19" плоскостями в смонтированном состоянии мм		745	745	
Макс. нагрузка (статическая) на шкаф кг		700	700	
<b>Арт. №</b>	1 шт.	<b>7888.940</b>	<b>7888.944</b>	
<b>Комплекующие</b>				
Приборная полка, жесткий монтаж	1 шт.	5501.665	5501.665	18
Приборная полка, выдвижная	1 шт.	5501.685	5501.685	17
Направляющие шины для тяжелого оборудования	2 шт.	7063.740	7063.740	19
Направляющие шины, с регулировкой глубины	2 шт.	5501.480	5501.480	19
Кабельные шины, с изменяемой глубиной	4 шт.	7858.162	7858.162	16
Кабельные шины	4 шт.	7828.062	7828.062	16
C-образные профильные шины	4 шт.	7828.060	7828.060	16
Кабельная трасса	1 шт.	7000.685	7000.685	18
Кабельный канал	1 шт.	5502.105	5502.105	20
Ранжирующий органайзер	4 шт.	7220.600	7220.600	20
Кабельные гребенки, 19" крепление	4 шт.	7111.224	7111.224	20
Распределительная панель		см. страницу	см. страницу	21

## Боковые стенки

### для TE 8000

Простой монтаж благодаря вставному креплению снизу и замку сверху. Болт заземления с контактным язычком.

#### Материал:

– Листовая сталь

#### Поверхность:

– Порошковое покрытие

#### Цвет:

– RAL 7035

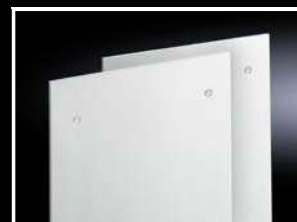
#### Степень защиты IP согл. МЭК 60 529:

– IP 20

#### Комплект поставки:

– Боковые стенки, на замках, вкл. предохранительный замок 3524 E

Для высоты шкафа мм	Для глубины шкафа мм	Кол-во	Арт. №
2000	800	2 шт.	<b>7888.652</b>
2000	1000	2 шт.	<b>7888.653</b>



## Комплект для соединения

### для TE/TE

Для бокового соединения отдельных шкафов в линейку. Монтаж шкафов выполняется между рамой основания и потолочной рамой.

#### Материал:

– Листовая сталь

#### Поверхность:

– Оцинкованная

#### Комплект поставки:

– Вкл. крепежный материал

Кол-во	Арт. №
4 шт.	<b>7000.640</b>



## Транспортировочные ролики

### для TE

Ролики ввинчиваются вместо регулировочных ножек в углы рамы основания. Просвет между полом и основанием: 58 мм, крепежная резьба M10 x 20.

#### Комплект поставки:

– Вкл. крепежный материал

Макс. нагрузка (статическая) на шкаф кг	Кол-во	Арт. №
300	4 шт.	<b>7000.672</b>



## Набор щеток для ввода кабеля через крышу

### для TE

Для обеспечения ввода кабеля через крышу.

#### Преимущества:

– Для простой установки на края выреза

#### Материал:

– Пластиковый держатель со щетиной

Для ширины шкафа мм	Кол-во	Арт. №
600	2 шт.	<b>7888.610</b>
800	2 шт.	<b>7888.612</b>



# Комплектующие



## Система замков Ergoform-S

Для отпирания замка необходимо откинуть разблокированную ручку на себя и повернуть.

### Материал:

- Цинковое литье под давлением

### Поверхность:

- Порошковое покрытие

### Стандартное исполнение

Цвет	Кол-во	Арт. №
RAL 7035	1 шт.	<b>2435.000</b>



### Комплектующие:

- Замочные вкладыши, см. Каталог 34, страница 570
- Профильный полуцилиндр, см. Каталог 34, страница 565



## Предохранительная ручка

### с кодовым замком

Гибкие возможности открывания с помощью индивидуального 3-цифрового кодового замка или при помощи функции мастер-ключа при использовании профильных полуцилиндров 40 или 45 мм согласно DIN 18 252, независимо от цифрового кода.

Цвет	Исполнение	Кол-во	Арт. №
RAL 7035	Ручка Ergoform-S	1 шт.	<b>7200.810</b>



### Комплектующие:

- Профильный полуцилиндр, см. Каталог 34, страница 565
- Адаптер ручки, см. Каталог 34, стр. 549
- Замочные вкладыши, см. Каталог 34, страница 570



## Ручки CMC III

Электромагнитная система ручек для управления и контроля через центральный блок CMC III

Максимальное количество ручек, Процессорный блок Compact CMC III	2
Максимальное количество ручек, Процессорный блок CMC III	16
Указание	Макс. 5 шт. при питании через PoE
Тип запора	Электромагнитный
Исполнение	Ручка Ergoform-S
Первичное входное напряжение	24 В DC
Номинальный ток мА	100
Диапазон рабочих температур	+5°C...+40°C
Комплект поставки в зависимости от продукта	Кабель подключения (3 м) со штекером RJ 12 Кабель подключения (2 м) со штекерами RJ 12 Переходник для удлинителя с разъемами RJ12
Кол-во	1 шт.
<b>Арт. №</b>	<b>7320.700</b>



### Дополнительно необходимо:

- Процессорные блоки CMC III, см. страницу 26
- Соединительный кабель CAN-Bus CMC III, см. страницу 27



## Вентиляторные панели

### для TS IT, TE

Для активной вентиляции. Опционально блок можно расширить дополнительными вентиляторами.

#### Применение:

- Для установки в проеме потолочной панели.

#### Цвет:

- RAL 7035

#### Комплект поставки:

- Блок вентиляторов
- 2 вентилятора
- 1 регулятор температуры
- Кабель подключения с открытым концом
- Вкл. крепежный материал

#### Указание:

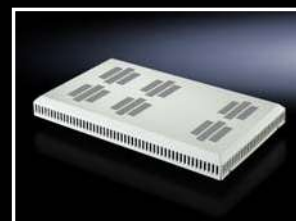
- Подключение через распределительную коробку или штекер для соответствующей страны.

Ширина мм	340
Высота мм	54
Глубина мм	550
Кол-во вентиляторов	2
Кол-во вентиляторов (макс.)	6
Номинальное рабочее напряжение В	230
Диапазон рабочих температур	+5°C...+55°C
Кол-во	1 шт.
<b>Арт. №</b>	<b>5502.020</b>



#### Комплектующие:

- Дополнительный вентилятор, см. страницу 13



## Дополнительный вентилятор

Для применения в качестве отдельного вентилятора или для дооснащения различных вентиляторных блоков, или для увеличения мощности вентиляторной панели.

#### Комплект поставки:

- Вентиляторы
- Кабель подключения (0,61 м)
- Вкл. крепежный материал

Ширина мм	119
Высота мм	119
Глубина мм	38
Кол-во вентиляторов (макс.)	–
Мощность воздушного потока (свободного) м³/ч	160 / 180
Номинальное рабочее напряжение В, ~, Гц	230, 1~, 50/60
Номинальная мощность Вт	15 / 14
Диапазон рабочих температур	-10°C...+55°C
Уровень шума дБ(А)	37 / 37
Кол-во	1 шт.
<b>Арт. №</b>	<b>7980.000</b>



## Полный комплект заземления

### для TE

Согласно DIN EN 60 950/VDE 0805, Ø 4 мм². Для правильного заземления всех частей корпуса на раму корпуса. Готовые к подключению провода заземления оснащены штекерами и имеют соответствующую длину.

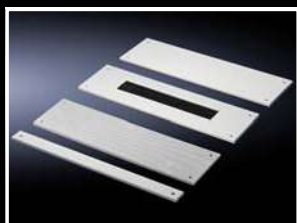
#### Комплект поставки:

- 4 кабеля заземления, 300 мм
- 4 кабеля заземления, 350 мм
- Вкл. крепежный материал

Кол-во	<b>Арт. №</b>
1 шт.	<b>7000.675</b>



# Комплекующие



## Модульные панели

### для TE

Модульные панели позволяют произвольным образом закрыть вырез в основании шкафа TE.

### Материал:

– Листовая сталь, оцинкованная

### Комплект поставки:

– Вкл. крепежный материал

### Указание:

– Для правильного выбора модульных панелей

просьба обратить внимание:

B1 = ширина шкафа (B) - 150 мм/

T1 = глубина шкафа (T) - 50 мм

### Исполнение компенсационной панели

Ширина мм	Глубина мм	Для ширины шкафа мм	Арт. №
450	50	600	<b>7526.750</b>
450	150	600	<b>7526.755</b>
650	50	800	<b>7526.790</b>
650	150	800	<b>7526.795</b>

### Исполнение с вентиляцией

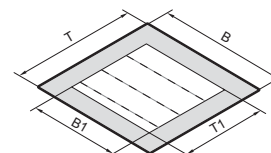
Ширина мм	Глубина мм	Для ширины шкафа мм	Арт. №
450	200	600	<b>7526.829</b>
650	200	800	<b>7526.834</b>

### Исполнение закрытое

Ширина мм	Глубина мм	Для ширины шкафа мм	Арт. №
450	200	600	<b>7526.760</b>
450	550	600	<b>7526.770</b>
450	750	600	<b>7526.780</b>
650	200	800	<b>7526.800</b>
650	550	800	<b>7526.785</b>
650	750	800	<b>7526.820</b>

### Исполнение со щеточным буртиком

Ширина мм	Глубина мм	Для ширины шкафа мм	Арт. №
450	200	600	<b>7526.850</b>
650	200	800	<b>7526.860</b>



## Системные шасси TS 17 x 73 мм

Для обеспечения гибкого внутреннего монтажа или для крепления других комплектующих. Системные шасси крепятся непосредственно на 19" монтажную раму сзади поперек или по глубине шкафа между двумя монтажными рамами. Элемент фиксируется дополнительным креплением на винтах. Если необходимо крепление между двумя монтажными рамами, то 482,6 мм (19") монтажные рамы необходимо заранее установить на соответствующем расстоянии друг от друга. Для упрощения установки на нужное расстояние, для монтажных рам TE 8000 имеются точки фиксации с шагом 50 мм.

### Материал:

– Листовая сталь

### Поверхность:

– Оцинкованная

### Комплект поставки:

– 4 системных шасси  
– Вкл. крепежный материал

### Указание:

– При выборе расстояния между плоскостями вне точек фиксации рекомендуется использование системных шасси с регулировкой глубины, см. страницу 15

Тип крепления	По ширине шкафа	По глубине шкафа					
		445	495 <sup>1)</sup>	545	595	645	695
Расстояние между 19" плоскостями, мм	–						
<b>Арт. №</b>	<b>8612.060</b>	<b>8612.140</b>	<b>8612.040</b>	<b>8612.150</b>	<b>8612.050</b>	<b>8612.160</b>	<b>8612.060</b>

<sup>1)</sup> Непосредственно подходят к шкафам в состоянии поставки

## Системные шасси TS 17 x 73 мм

### с регулировкой глубины

Для обеспечения гибкого внутреннего монтажа или для крепления других комплектующих. Системные шасси можно повесить по глубине шкафа между двумя монтажными рамами. Элемент фиксируется дополнительным креплением на винтах. Раздвижная конструкция шин позволяет быструю подгонку их длины к существующему крепежному расстоянию между двумя 482,6 мм (19") монтажными рамами. Дополнительная средняя часть шасси легко гибко вдвигается в глубину по шине и крепится в продольных отверстиях.

Длина мм	Кол-во	Арт. №
530 – 700	2 шт.	<b>7000.678</b>

### Материал:

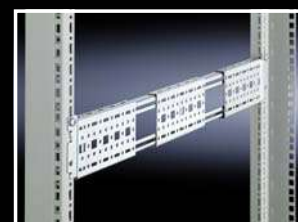
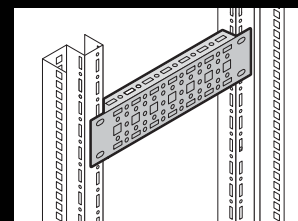
– Листовая сталь

### Поверхность:

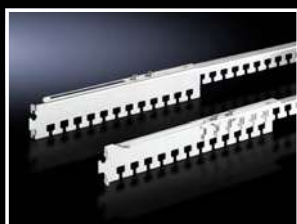
– Оцинкованная

### Комплект поставки:

– Вкл. крепежный материал



# Комплектующие



## Кабельные шины

Для разгрузки от натяжения проложенного кабеля. Его можно крепить на кабельных шинах с помощью кабельных хомутов или фиксаторов-"липучек". Кабельные шины крепятся непосредственно на 482,6 мм (19") монтажную раму сзади поперек или по глубине шкафа между двумя 482,6 мм (19") монтажными рамами.

Раздвижная конструкция шин позволяет быструю подгонку их длины к существующему крепежному расстоянию между двумя 482,6 мм (19") монтажными рамами.

### Материал:

- Листовая сталь

### Комплект поставки:

- 4 кабельные шины
- Вкл. крепежные комплектующие



### Комплектующие:

- Кабельные хомуты, см. страницу 20
- Фиксатор-"липучка", см. страницу 20

Тип крепления	По ширине шкафа	По глубине шкафа	
		325 – 575 <sup>1)</sup>	500 – 895
Расстояние между 19" плоскостями, мм	–		
<b>Арт. №</b>	<b>7828.062</b>	<b>7858.160</b>	<b>7858.162</b>

<sup>1)</sup> Непосредственно подходят к шкафам в состоянии поставки

## С-образные профильные шины

Для монтажа крупных конструкций, кабелей или пучков кабелей с помощью кабельных зажимов, а также для структурированной прокладки кабеля в шкафах.

Кабельные шины крепятся непосредственно на 19" монтажную раму сзади поперек или по глубине шкафа между двумя монтажными рамами. Если необходимо крепление между двумя монтажными рамами, то необходимо заранее установить 482,6 мм (19") монтажные рамы на соответствующем расстоянии друг от друга.

### Материал:

- Листовая сталь

### Поверхность:

- Оцинкованная

### Комплект поставки:

- 4 С-образных профильных шины
- Вкл. крепежный материал



### Комплектующие:

- Кабельные зажимы, см. страницу 20

### Прокладка кабеля на 19" монтажной раме

Тип крепления	По ширине шкафа	По глубине шкафа		
		445/495 <sup>1)</sup>	545/595	645/695
Расстояние между 19" плоскостями, мм	–			
<b>Арт. №</b>	<b>7828.060</b>	<b>7828.040</b>	<b>7828.050</b>	<b>7828.060</b>

<sup>1)</sup> Непосредственно подходят к шкафам в состоянии поставки

### Прокладка кабеля сбоку, вне 19" монтажной рамы (только для ширины шкафа 800 мм)

Тип крепления	По глубине шкафа		
	495 <sup>1)</sup>	595	695
Расстояние между 19" плоскостями, мм			
<b>Арт. №</b>	<b>4943.000</b>	<b>4944.000</b>	<b>4945.000</b>

<sup>1)</sup> Непосредственно подходят к шкафам в состоянии поставки



## Приборная полка, жесткий монтаж

### для TE

Приборные полки крепятся сбоку на передней и задней 482,6 мм (19") монтажных рамах TE.

### Материал:

– Листовая сталь

### Цвет:

– RAL 7035

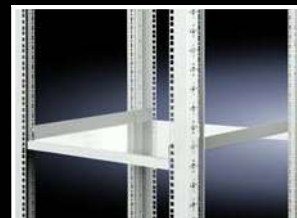
### Комплект поставки:

– Вкл. крепежный материал

### Указание:

– Комбинация с телескопическими направляющими невозможна.

Ширина мм	511
Высота мм	22
Глубина мм	413
Расстояние между плоскостями, мм	495
Нагрузочная способность (статическая)	30 кг поверхностная нагрузка, статическая
Кол-во	1 шт.
<b>Арт. №</b>	<b>7000.620</b>



## Приборная полка, выдвижная

### 482,6 мм (19") для TS IT, TE

Для монтажа между двумя 19"-крепежными плоскостями, на 19" профильных шинах или 19" монтажной раме.

### Применение:

– Изменяемая глубина для индивидуальной адаптации к расстоянию между плоскостями

### Преимущества:

- Быстрый монтаж без инструмента одним человеком с передней стороны шкафа
- Автоматическая фиксация
- Полное выдвижение

### Материал:

– Листовая сталь

### Поверхность:

- Основание: окрашенное
- Телескопические направляющие/монтажный комплект: оцинкованные

### Цвет:

– RAL 9005

### Комплект поставки:

- Приборная полка, перфорированная
- Телескопическая направляющая с монтажным комплектом
- Вкл. крепежный материал



Ширина мм	Глубина мм	Расстояние между плоскостями, мм	Нагрузочная способность (статическая)	Высота EB	Кол-во	Арт. №
419	500	400 - 600	100 кг	1,5	1 шт.	<b>5501.715</b>
419	700	600 - 900	100 кг	1,5	1 шт.	<b>5501.725</b>
419	500	400 - 600	50 кг	1	1 шт.	<b>5501.675</b>
419	700	600 - 900	50 кг	1	1 шт.	<b>5501.685</b>

# Комплектующие



## Приборная полка, жесткий монтаж

**482,6 мм (19''), с регулировкой глубины для TS IT, TE**

### Применение:

- Изменяемая глубина для индивидуальной адаптации к расстоянию между плоскостями

### Преимущества:

- Быстрый монтаж одним человеком без инструментов

### Возможности монтажа:

- 482,6 мм (19'') L-образные профильные шины спереди и сзади
- 482,6 мм (19'') монтажная рама спереди и сзади

### Материал:

- Листовая сталь

### Поверхность:

- Окрашенная

### Цвет:

- RAL 9005

### Комплект поставки:

- Вкл. крепежный материал

Расстояние между плоскостями, мм	Нагрузочная способность (статическая)	Высота EB	Кол-во	Арт. №
400 - 600	100 кг	1	1 шт.	<b>5501.695</b>
600 - 900	100 кг	1	1 шт.	<b>5501.705</b>
400 - 600	50 кг	0,5	1 шт.	<b>5501.655</b>
600 - 900	50 кг	0,5	1 шт.	<b>5501.665</b>



## Приборная полка, полный набор, выдвижная

**482,6 мм (19'') для 19'' системной перфорации**

Этот полный набор включает в себя перфорированную приборную полку, телескопические направляющие и монтажный комплект для крепления. Помимо того, в монтажный комплект входит крепление с изменяемой глубиной в диапазоне 395 – 645 мм, с шагом в 25 мм.

### Возможности монтажа:

- 482,6 мм (19'') L-образные профильные шины спереди и сзади
- 482,6 мм (19'') монтажная рама спереди и сзади

### Материал:

- Полка: листовая сталь

### Поверхность:

- Основание: окрашенное
- Монтажный комплект/телескопические направляющие: оцинкованные

### Цвет:

- RAL 7035

### Комплект поставки:

- 1 приборная полка, телескопические направляющие и монтажный комплект

Ширина мм	482,6
Глубина мм	500
Расстояние между плоскостями, мм	395 - 645
Нагрузочная способность (статическая)	50 кг поверхностная нагрузка
Кол-во	1 шт.
<b>Арт. №</b>	<b>7000.625</b>



## Кабельная трасса

**для TE**

Для вертикальной прокладки кабеля сбоку на 482,6 мм (19'') монтажной раме для TE, независимо от рамы корпуса.

### Материал:

- Листовая сталь

### Поверхность:

- Оцинкованная

### Комплект поставки:

- Вкл. крепежный материал

Ширина мм	Высота мм	Кол-во	Арт. №
100	1700	1 шт.	<b>7000.685</b>

## Направляющие шины, с регулировкой глубины

для TS IT, TE

### Применение:

- Для монтажа между передней и задней монтажными плоскостями
- В качестве опоры для тяжелого оборудования
- Для индивидуальной адаптации к расстоянию между плоскостями

### Преимущества:

- Быстрый монтаж без инструмента одним человеком с передней стороны шкафа
- Все три крепежных отверстия системной перфорации доступны для крепления встраиваемых компонентов
- В качестве альтернативы возможно крепление на 482,6 мм (19") системную перфорацию

### Возможности монтажа:

- 482,6 мм (19") L-образные профильные шины спереди и сзади
- 482,6 мм (19") монтажная рама спереди и сзади

### Материал:

- Листовая сталь

### Поверхность:

- Оцинкованная

### Комплект поставки:

- Вкл. крепежный материал

### Указание:

- Эффективная опорная поверхность с каждой из сторон 25 мм

Расстояние между 19" плоскостями мм	Нагрузочная способность (статическая)	Кол-во	Арт. №
400 - 600	80 кг	2 шт.	<b>5501.460</b>
600 - 900	150 кг	2 шт.	<b>5501.480</b>



## Направляющие шины для тяжелого оборудования

для TS IT, TE

Для L-образных профильных шин или 482,6 мм (19") монтажных рам и смонтированного расстояние между плоскостями 745 мм. Быстро и легко монтируются, благодаря язычкам для подвешивания на заднюю плоскость.

### Материал:

- Листовая сталь

### Поверхность:

- Оцинкованная

### Нагрузочная способность:

- 100 кг поверхностная нагрузка

### Комплект поставки:

- Вкл. крепежный материал

Расстояние между 19" плоскостями мм	Опорная поверхность, ширина мм	Опорная поверхность, глубина мм	Кол-во	Арт. №
745	50	734	2 шт.	<b>7063.740</b>



## Направляющие шины

для TS IT, TE

Для монтажа между передней и задней 19" монтажными плоскостями. Направляющие шины позволяют поддерживать тяжелое дюймовое оборудование.

### Материал:

- Листовая сталь

### Поверхность:

- Оцинкованная

### Нагрузочная способность:

- 80 кг, статическая нагрузка

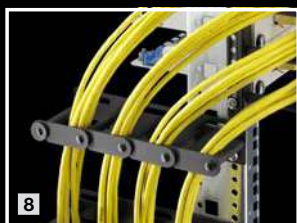
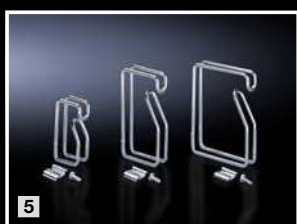
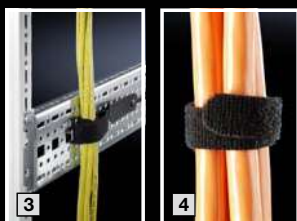
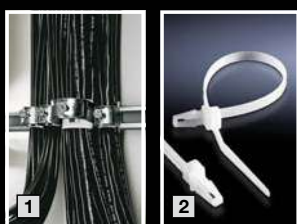
### Комплект поставки:

- Вкл. крепежный материал

Расстояние между 19" плоскостями мм	Опорная поверхность, ширина мм	Опорная поверхность, глубина мм	Кол-во	Арт. №
395	85	324	2 шт.	<b>7963.310</b>
495	85	424	2 шт.	<b>7963.410</b>
595	85	524	2 шт.	<b>7963.510</b>
695	85	624	2 шт.	<b>7963.610</b>
795	85	724	2 шт.	<b>7963.710</b>



# Комплектующие



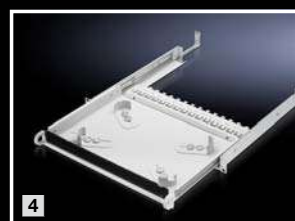
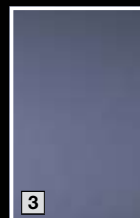
## Прокладка кабеля

		Кол-во	Арт. №	Кат. 34, стр.	
1	Кабельные зажимы для диаметра кабеля	6 – 14 мм	7077.000	666	
		12 – 18 мм	7078.000		
		18 – 22 мм	7097.000		
		22 – 26 мм	7097.220		
		26 – 30 мм	7097.260		
		30 – 34 мм	7097.300		
		34 – 38 мм	7097.340		
		38 – 42 мм	7098.000		
		42 – 56 мм	7097.100		
		56 – 64 мм	7099.000		
2	Кабельные хомуты	100 шт.	2597.000	667	
3	Фиксатор-"липучка"	20 x 130 мм	10 шт.	7072.220	667
		20 x 200 мм	10 шт.	7072.230	
		20 x 300 мм	10 шт.	7072.240	
4	Липучка	16 x 5000 мм	1 шт.	2203.400	667
5	Кабельные органайзеры	125 x 85 мм	10 шт.	7111.900	670
		125 x 65 мм	10 шт.	7111.000	
		85 x 43 мм	10 шт.	7112.000	
6	Ранжирующий органайзер	330 x 90/70 мм	4 шт.	7220.600	670
7	Кабельные гребенки для крепления на 19" системной перфорации	4 EB	4 шт.	7111.224	673
		1 EB	10 шт.	7111.214	
8	Кабельные гребенки, универсальное крепление	4 EB	4 шт.	7111.222	673
		1 EB	10 шт.	7111.212	
9	Кабельный канал, RAL 9005, для шкафа Ш x B	800 x 2000 мм	1 шт.	5502.105	673



## 19" монтажное оборудование

		Кол-во	Арт. №	Кат. 34, стр.	
1	Глухая панель, листовая сталь, RAL 7035	1 EB	7151.035	696	
		1,5 EB	7157.035		
		2 EB	7152.035		
		3 EB	7153.035		
		6 EB	7156.035		
2	Глухая панель, фиксация без инструментов, RAL 9005	3 EB (3 x 1 EB)	3 шт.	7151.305	-
3	Панель для ввода кабеля, RAL 9005	1 EB	1 шт.	5502.255	677
		2 EB	1 шт.	5502.265	
4	Поддон для размещения излишков кабеля, RAL 7035	1 EB	1 шт.	7063.200	674
5	Распределительная панель со стальными органайзерами, органайзеры 43 x 55 мм, RAL 7035	1 EB	1 шт.	7257.200	674
	Распределительная панель со стальными органайзерами, органайзеры 43 x 105 мм, RAL 7035	1 EB	1 шт.	7257.035	
	Распределительная панель со стальными органайзерами, органайзеры 85 x 125 мм, RAL 7035	2 EB	1 шт.	7257.100	
6	Распределительная панель, RAL 7035	2 EB	1 шт.	7158.035	675
7	Распределительная панель с кабельными гребенками, RAL 7035	1 EB	1 шт.	7257.050	675
8	Панель с лотком для прокладки кабеля, RAL 7035	1 EB	1 шт.	7149.135	675
9	Панель для ввода кабеля, RAL 7035	2 EB	1 шт.	7269.135	676
10	Кабельный поддон, RAL 7035	2 EB	1 шт.	7269.235	676
11	Кабельный распределительный канал, горизонтальный, RAL 7035	2 EB	1 шт.	7158.100	676
12	Мерная клейкая лента	1 – 56 EB	1 шт.	7950.100	686



# Комплектующие



## 19" крепежный материал

	Кол-во	Арт. №	Кат. 34, стр.	
1	Закладные гайки M5, с контактированием	50 шт.	2094.500	694
	Закладные гайки M5, без контактирования	50 шт.	2092.500	
	Закладные гайки M6, с контактированием	50 шт.	2094.200	
	Закладные гайки M6, без контактирования	50 шт.	2092.200	
2	Винты со шлицем "звездочка" M5 x 16 мм	50 шт.	7094.130	694
	Винты со шлицем "звездочка" M6 x 16 мм	50 шт.	7094.140	



## Светильники

	Кол-во	Арт. №	Кат. 34, стр.	
1	Светильник 1 ЕВ Люминесцентная лампа 8 Ватт, 230 В, 50 Гц, с кабелем подключения 2,5 м и штекером под евросетку	1 шт.	7109.200	637
2	Компактный светильник Люминесцентная лампа Т5, 8 Ватт, 230 В, 50 Гц, с кабелем подключения 3 м (открытый конец)	1 шт.	4140.010	636
3	Крепежный комплект магнитный для компактного светильника	2 шт.	4140.000	636
4	Концевой выключатель двери для компактного светильника с кабелем подключения 600 мм	1 шт.	4315.710	639
	Монтажный комплект для концевой выключателя двери в TE 8000	1 шт.	7888.615	-
5	Блок розеток, 8 розеток, евросетка	1 шт.	7000.630	423

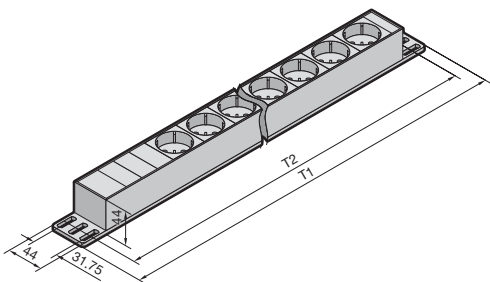


Прочие светильники можно найти в Каталоге 34, со страницы 634

## Блоки розеток

### в алюминиевом корпусе

Блоки розеток поставляются с различными вариантами длины и с различными функциональными элементами. Особое внимание уделено практичному и универсальному креплению: устанавливаемый в четырех положениях уголок позволяет осуществлять крепление в различных вариантах. Например, можно установить блок розеток как на 482,6 мм (19) монтажных профилях и 19° монтажной раме, так и на раме корпуса или в задней части настенного шкафа. Блок розеток можно устанавливать на все профили с растром в 25 мм, без использования дополнительных крепежных деталей. Это значительно облегчает выбор, обеспечивает дополнительную гибкость и, кроме того, сокращает время складирования. Продумана также прокладка кабеля питания, при монтаже на 482,6 мм (19) профили предусмотрено достаточно места для прокладки кабеля питания, без изгибов между блоком розеток и профильной шиной. Расположение розеток под углом 45° обеспечивает возможность использования коленчатых штекеров без ограничений.



### Технические характеристики:

#### Блоки с евrorозетками:

- Тип штекера F (CEE 7/4)
- Номинальное рабочее напряжение: 250 В
- Кабель подключения: длина 2 м H05VV-F3G1,5 без штекера, [5] со штекером

#### Блоки розеток Бельгия/Франция (В/Ф):

- Тип штекера F (CEE 7/5)
- Номинальное рабочее напряжение: 250 В
- Кабель подключения: длина 2 м H05VV-F3G1,5 с наконечниками жил

#### Блоки розеток для маломощного оборудования (МЭК 60 320-1/С13):

- Номинальное рабочее напряжение: 250 В
- Входной штекер подключения: С14 или про-вод H05VV-F3G1,0, в зависимости от версии

#### Материал:

- Алюминиевый профиль: анодированный
- Вставки розеток: поликарбонат

#### Комплект поставки:

- Блок розеток
- Два крепежных уголка
- Вкл. крепежный материал

#### Стандарты:

- Евrorозетка: DIN 49 440
- Розетка для маломощного оборудования: EN 60 320-2-2
- Защита от перенапряжения: DIN EN 61 643-11 (VDE 0675 часть 6-11)

#### Допуски:

- CE
- RoHS

#### Указание:

- Рекомендуется предусмотреть резерв по рабочему току во избежание ложных срабатываний от пусковых токов, в зависимости от случая применения

#### Технические характеристики:

Можно найти в Интернете

### Тип розетки евро

Исполнение	Ном. ток А	Подключение	Кол-во розеток	Крепление			Длина (Т1) мм	Крепежный размер (Т2) мм <sup>1)</sup>	Арт. №
				Рама	Настен. шкаф, поперек	482,6 мм (19) плоскость			
1 Без перекидного выключателя	16	Кабель	3	■	–	–	262,6	232,5	7240.110
			7	■	■	■	482,6	452,5	7240.210
			12	■	–	–	658,6	628,5	7240.310
2 С перекидным выключателем	16	Кабель	3	■	■	–	306,6	276,5	7240.120
			7	■	■	■	482,6	452,5	7240.220
3 Защита от перенапряжения, тип 3 и фильтр подавления помех	16	Кабель	5	■	■	■	482,6	452,5	7240.230
			9	■	–	–	658,6	628,5	7240.330
4 Силовой выключатель, тип В, 16 А, 2-пол.	16	Кабель	5	■	■	■	482,6	452,5	7240.240
5 Блок розеток ИБП, штекер 10 А форма Е, с G-предохранителем 10 А	10	С14	7	■	■	■	482,6	452,5	7240.260
6 Диф. автомат, 0,03 А, 2-пол., тип А	16	Кабель	5	■	■	■	482,6	452,5	7240.280
Розетки В/Ф, тип Е со штифтом заземления (Бельгия/Франция)	16	Кабель	7	■	■	■	482,6	452,5	7240.510

<sup>1)</sup> Крепежный размер изменяется в диапазоне 25 мм, указан размер между центрами отверстий в крепежных уголках.

### Тип розетки С13

Исполнение	Ном. ток А	Подключение	Кол-во розеток	Крепление			Длина (Т1) мм	Крепежный размер (Т2) мм <sup>1)</sup>	Арт. №
				Рама	Настен. шкаф, поперек	482,6 мм (19) плоскость			
Для штекеров С14	16	Кабель	12	■	■	■	482,6	452,5	7240.200
Для штекеров С14 со входом С14, 10 А	10	С14	9	■	■	■	482,6	452,5	7240.201

<sup>1)</sup> Крепежный размер изменяется в диапазоне 25 мм, указан размер между центрами отверстий в крепежных уголках.



# Комплектующие



## Блок распределения питания Для ширины шкафа 800 мм

### Преимущества:

- Благодаря компактному PDU каждую ИТ-стойку легко оборудовать профессиональным электрораспределением
- Монтаж в стойку TS IT даже не требует инструментов
- Компактная конструкция
- Простота монтажа
- Энергосберегающая конструкция, низкое потребление энергии PDU благодаря установке бистабильных реле и OLED-дисплея с функцией энергосбережения
- Встроенный веб-сервер для прямого подключения к сети с обширным пользовательским управлением (кроме PDU basic/ Slave PDU)
- Резервное питание для всех трех фаз и дополнительно через имеющуюся сеть PoE (Power-over-Ethernet)
- Различные функции управления и контроля
- Высокая надежность и точность измерений в пределах 1 %
- Шина CAN-Bus для подключения ведомых устройств Slave PDU (кроме PDU basic)
- Контроль окружающей среды с использованием до четырех датчиков CMC III (температура, влажность, доступ, вандализм)

### Варианты исполнения PDU:

#### PDU basic

Прочный и компактный базовый распределитель питания для ИТ-систем

#### PDU metered

Пофазное измерение энергии, то есть мощность всей ИТ-стойки

#### PDU switched

Функция измерения по фазам и коммутируемые по-отдельности розетки

#### PDU managed

High-End ИТ-стойка, электрораспределение с функциями измерения и контроля энергии для каждой розетки

#### Материал:

– Алюминиевый прессованный профиль, черный

#### Степень защиты IP согл. МЭК 60 529:

– IP 20

#### Стандарты:

- EN 60 950
- EN 61 000-4
- EN 61 000-6
- EN 55 022

#### Директива по низковольтному оборудованию:

– 2014/35/EU

#### Директива по ЭМС:

– 2014/30/EU

#### Дополнительно необходимо:

– Крепежный адаптер для PDU в TE, 7000.688

На фотографии показан пример комплектации, не соответствует форме поставки.

### PDU international, исполнение basic

Питание			Розетки			Размеры		Арт. №
Количество фаз	Ток на фазу А	Мощность кВт	Вход	Выходы C13	Выходы C19	Длина PDU мм	Минимальная высота шкафа мм	
1	16	3,6	CEE	24	4	970	1200	<b>7955.110</b>
1	32	7,2	CEE	24	4	1115	1800	<b>7955.111</b>
3	16	11	CEE	18	3	845	1200	<b>7955.131</b>
3	16	11	CEE	24	6	1145	1800	<b>7955.132</b>
3	32	22	CEE	24	6	1365	1800	<b>7955.133</b>
3	16	11	CEE	42	–	1405	1800	<b>7955.135</b>

### PDU international, исполнение metered

Питание			Розетки			Размеры		Арт. №
Количество фаз	Ток на фазу А	Мощность кВт	Вход	Выходы C13	Выходы C19	Длина PDU мм	Минимальная высота шкафа мм	
1	16	3,6	C20	12	–	710	1200	<b>7955.201</b>
1	16	3,6	CEE	24	4	1225	1800	<b>7955.210</b>
1	32	7,2	CEE	24	4	1370	1800	<b>7955.211</b>
3	16	11	CEE	18	3	1100	1200	<b>7955.231</b>
3	16	11	CEE	24	6	1395	1800	<b>7955.232</b>
3	32	22	CEE	24	6	1620	2000	<b>7955.233</b>
3	16	11	CEE	42	–	1665	2000	<b>7955.235</b>



# Комплектующие

## PDU international, исполнение switched

Питание			Розетки			Размеры		Арт. №
Количество фаз	Ток на фазу А	Мощность кВт	Вход	Выходы С13	Выходы С19	Длина PDU мм	Минимальная высота шкафа мм	
1	16	3,6	C20	12	–	775	1200	<b>7955.301</b>
1	16	3,6	CEE	24	4	1360	1800	<b>7955.310</b>
1	32	7,2	CEE	24	4	1400	1800	<b>7955.311</b>
3	16	11	CEE	18	3	1180	1800	<b>7955.331</b>
3	16	11	CEE	24	6	1480	1800	<b>7955.332</b>
3	32	22	CEE	24	6	1685	2000	<b>7955.333</b>

## PDU international, исполнение managed

Питание			Розетки			Размеры		Арт. №
Количество фаз	Ток на фазу А	Мощность кВт	Вход	Выходы С13	Выходы С19	Длина PDU мм	Минимальная высота шкафа мм	
1	16	3,6	C20	12	–	775	1200	<b>7955.401</b>
1	16	3,6	CEE	24	4	1360	1800	<b>7955.410</b>
1	32	7,2	CEE	24	4	1400	1800	<b>7955.411</b>
3	16	11	CEE	18	3	1180	1800	<b>7955.431</b>
3	16	11	CEE	24	6	1480	1800	<b>7955.432</b>
3	32	22	CEE	24	6	1685	2000	<b>7955.433</b>

## Комплектующие PDU

	Кол-во	Арт. №	Кат. 34, страница
Крепежный адаптер для PDU в TE	2 шт.	<b>7000.688</b>	
Крышки розеток С13 запираемые	10 шт.	<b>7955.010</b>	
Крышки розеток С19 запираемые	10 шт.	<b>7955.015</b>	
Универсальный замок штекера для штекеров С14/С20	20 шт.	<b>7955.020</b>	
Кабель подключения D/С19, 1,8 м	1 шт.	7200.216	457
Кабель подключения С19/С20, 1,8 м	1 шт.	7200.217	457

# Процессорный блок Compact CMC III



## Процессорный блок Compact CMC III

Computer Multi Control (CMC) является системой сигнализации для сетевых и серверных шкафов, распределительных шкафов, контейнеров и помещений.

- Она контролирует температуры, влажность воздуха, доступ, дым и многие другие физические параметры окружающей среды
- Система имеет модульную конструкцию и может гибко адаптироваться под требования к мониторингу
- Мониторинг через локальную сеть и автоматизация процессов безопасности обеспечивают пользователю экономический эффект
- Электропитание организовано с резервированием, плюс Power over Ethernet (PoE)
- Простое подключение благодаря системе CAN-Bus (RJ 45)
- Подключение к SCADA-системам через OPC-UA

Более подробную информацию можно найти на интернет-сайте Rittal.

### Материал:

- Пластик

### Поверхность:

- Спереди: гладкая
- Корпус: структурная

### Цвет:

- Передняя часть: RAL 9005
- Корпус: RAL 7035

### Степень защиты IP согл. МЭК 60 529:

- IP 30

### Комплект поставки:

- Базовая система
- Краткое руководство
- 4 крепежные ножки

### Сертификаты:

- cULus

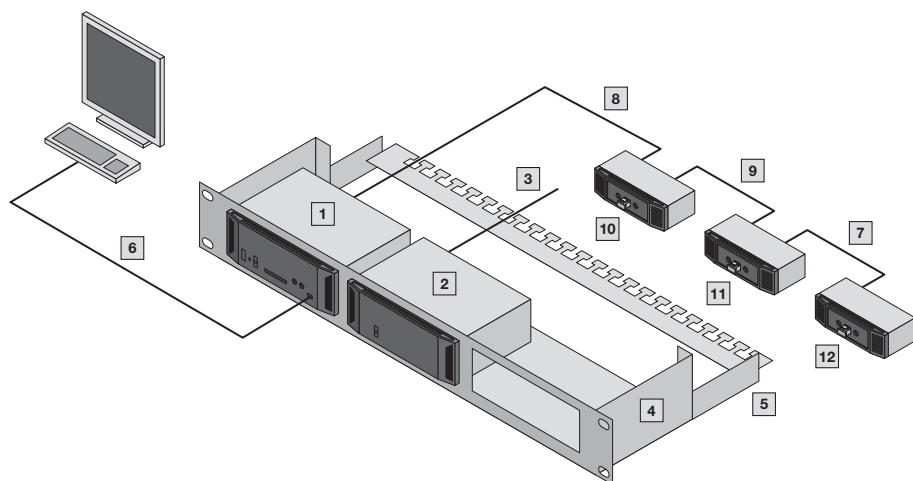
Ш x В x Г мм	138 x 40 (1 ЕВ) x 120 + 12 (фронтальный монтаж)	
Диапазон температур применения	0°C...+45°C	
Диапазон допустимой влажности	5 % – 95 % относительная влажность, без конденсата	
Датчики/подключаемые блоки CAN-Bus	макс. 4	
Макс. общая длина кабеля для CAN-Bus	1 x 50 м	
Арт. №	<b>7030.010</b>	
<b>Интерфейсы</b>	Порт подключения к локальной сети (RJ 45)	Ethernet согл. IEEE 802.3 через 10/100BaseT с PoE
	Передний порт USB	Mini USB для настройки системы
	Последовательный порт RS232 (RJ12) сзади	1 x для подключения дисплейного блока, GSM-блока или ISDN-блока
	CAN-Bus (RJ 45)	1 x для макс. 4 датчиков (ограничение количества, см. Каталог 34, страница 453)
<b>Входы и выходы</b>	Цифровые входы (клеммы)	2
	Релейный выход (клемма)	Перекидной контакт макс. 24 В DC 1 А
<b>Управление/сигналы</b>	Кнопка	1 x кнопка подтверждения
	Спрятанная кнопка сброса	1 x сервисная кнопка
	Сигнальное устройство с пьезоэлементом	1
	Индикатор	1 x многоцветный ОК/предупреждение/тревога
<b>Протоколы</b>	Задние индикаторы	1 x для статуса локальной сети
	Ethernet	TCP/IPv4, TCP/IPv6, SNMPv1, SNMPv2c, SNMPv3, Telnet, SSH, FTP, SFTP, HTTP, HTTPS, NTP, DHCP, DNS, SMTP, Syslog, LDAP, Radius, OPC-UA, Modbus/TCP
<b>Резервирование электропитания</b>	Вход 24 В DC (гнездо)	1 для подключения блока питания CMC III
	Вход 24 В DC (клеммы)	1 для прямого подключения или для подключения блока питания CMC III
	Power over Ethernet (PoE)	1 x 15,4 Вт
<b>Функции</b>	Функция времени	Часы реального времени автономные (24ч) без батареи/аккумулятора с NTP
	Управление правами	LDAP, Radius
	Пользовательский интерфейс	Встроенный веб-сервер
	Подключение к SCADA	Встроенный сервер OPC-UA и Modbus/TCP
<b>Встроенные датчики</b>	Датчик температуры	Датчик NTC с кабелем, прилагается
	Датчик доступа	ИК-датчик во передней части корпуса

# Процессорный блок Compact CMC III

## Пример применения комплектующих CMC III

	Арт. №	
1	7030.010	Процессорный блок Compact CMC III (с передним инфракрасным датчиком доступа, датчиком температурами, 2 входами, 1 выходом)
2	7030.060	Блок питания 100 – 240 В AC на 24 В DC
3	7200.215	Кабель подключения C13/C14
4	7030.070	Монтажный модуль, 1 ЕВ
5	7030.087	Скоба для фиксации кабеля
6	7030.080	Кабель для программирования USB
7	7030.090	Соединительный кабель CAN-Bus 0,5 м
8	7030.091	Соединительный кабель CAN-Bus 1 м
9	7030.093	Соединительный кабель CAN-Bus 2 м
10	7030.111	Датчик температуры/влажности
11	7030.120	Датчик доступа для задней двери
12	7030.130	Датчик вандализма

Схема примера применения



# Rittal – The System.

Faster – better – everywhere.

- Корпуса
- Электрораспределение
- Контроль микроклимата
- IT-инфраструктура
- ПО и сервис

Здесь Вы можете найти контактную информацию компании Rittal во всем мире.



[www.rittal.com/contact](http://www.rittal.com/contact)

ENCLOSURES

POWER DISTRIBUTION

CLIMATE CONTROL

IT INFRASTRUCTURE

SOFTWARE & SERVICES



FRIEDHELM LOH GROUP