

Rittal – The System.

Faster – better – everywhere.

▶ Больше эффективности – с системой цоколей VX



ENCLOSURES

POWER DISTRIBUTION

CLIMATE CONTROL

IT INFRASTRUCTURE

SOFTWARE & SERVICES

FRIEDHELM LOH GROUP





ENCLOSURES

POWER DISTRIBUTION

CLIMATE CONTROL

БОЛЬШЕ ЭФФЕКТИВНОСТИ

Лучше всех – Система цоколей VX для всех типов крупногабаритных шкафов. Она объединяет уже известные функции цоколей Rittal в удобную модульную платформу, которая с меньшим количеством деталей обеспечивает свободное пространство, удобство монтажа, экономию времени и гибкость.

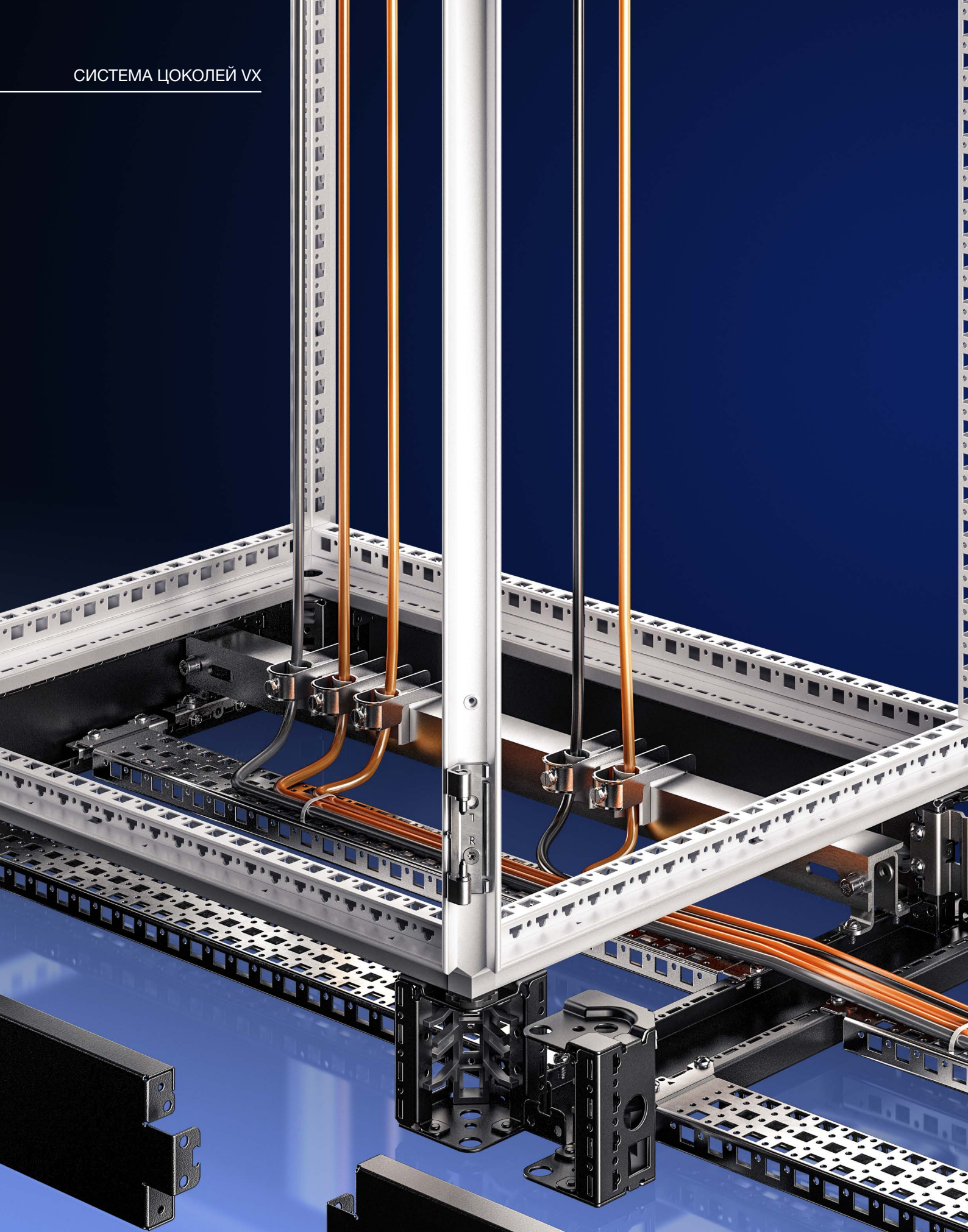
Быстро, просто и совместимо – Монтируемая преимущественно без инструментов система цоколей VX упрощает монтаж, соединение в линейку и экономит время, детали и затраты на складирование. Система заменяет собой системы цоколей TS и Flex-Block. Все компоненты оптимизированы под систему шкафов VX25 и обратно совместимы с системами шкафов TS, TS IT, SE, CM, TP, PC, IW и TE.



IT INFRASTRUCTURE

SOFTWARE & SERVICES





ENCLOSURES

POWER DISTRIBUTION

CLIMATE CONTROL

БОЛЬШЕ СВОБОДНОГО ПРОСТРАНСТВА

Дополнительное пространство – Система цоколей VX – это больше, чем подставка под шкаф с функцией защиты доступа. Это дает возможность полностью использовать пространство под шкафом – например, для размещения кабелей или надежной прокладки кабеля от шкафа к шкафу.

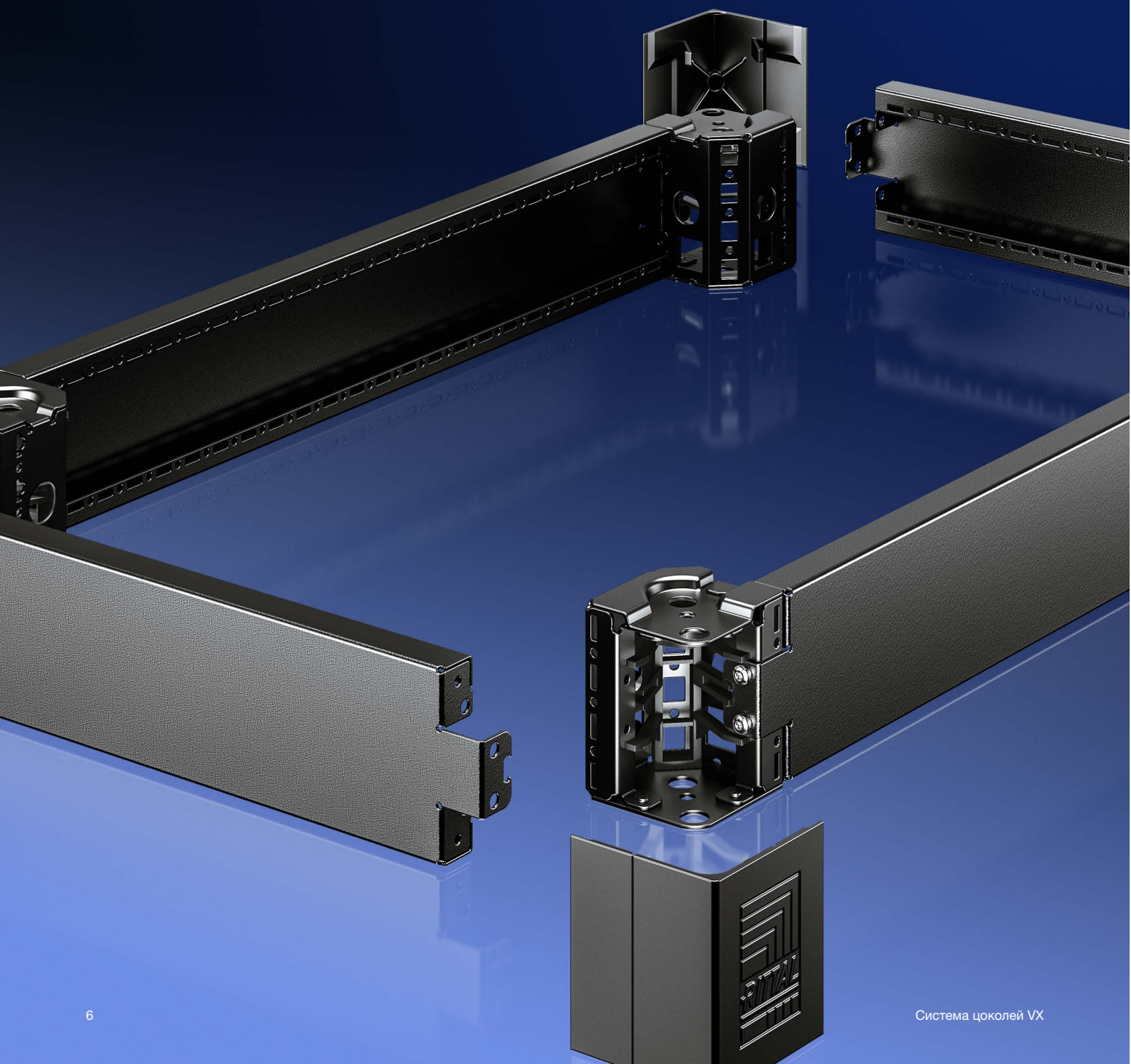
Более гибкое использование пространства – Возможность полного или частичного демонтажа симметричных панелей, системная перфорация и упрощенный монтаж шасси и шин делает из цоколя гибко монтируемое и расширяемое дополнительное пространство для шкафа.

IT INFRASTRUCTURE

SOFTWARE & SERVICES



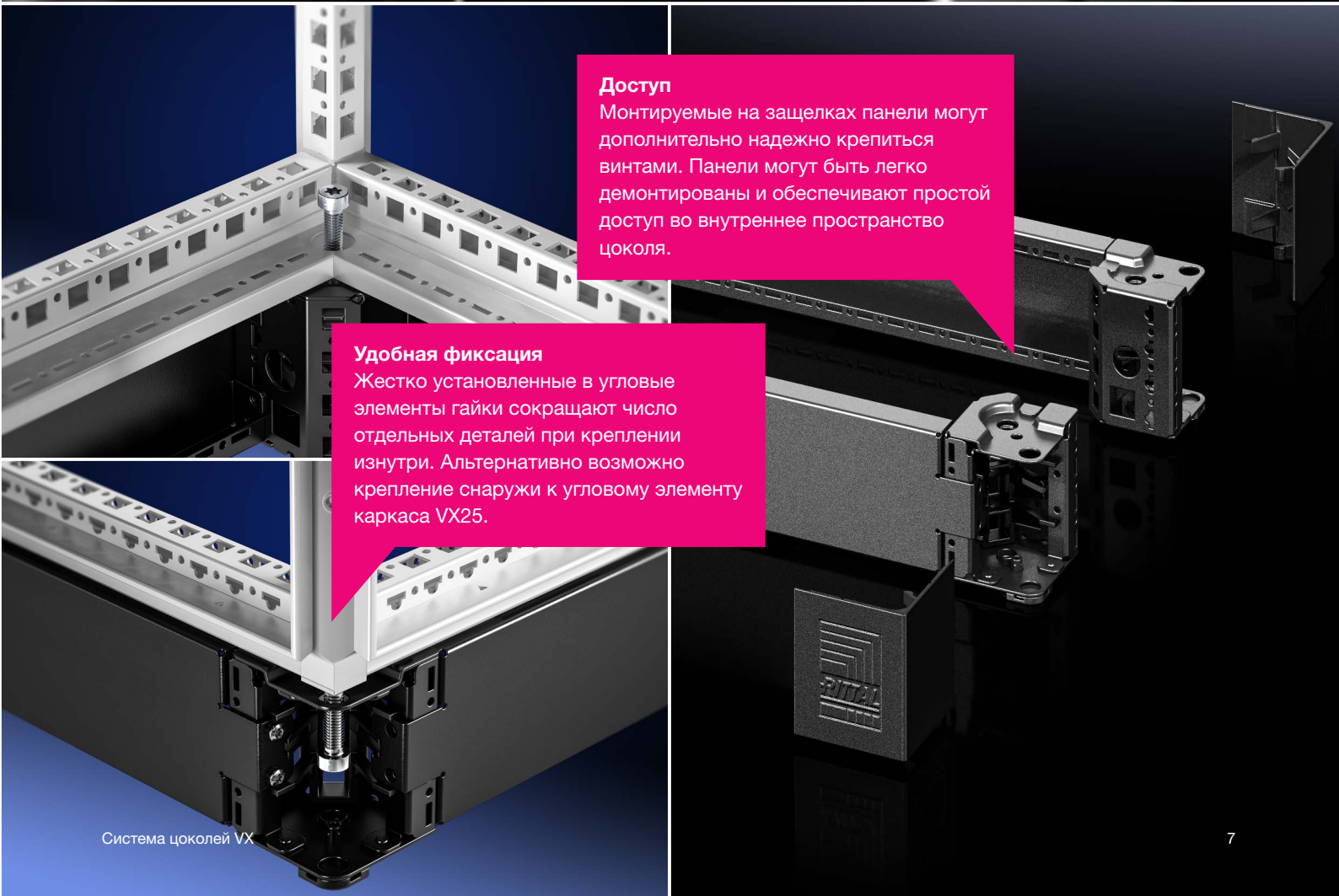
БОЛЕЕ УДОБНЫЙ МОНТАЖ





Центровочное приспособление

Точное расположение и надежное крепление цоколя к шкафу упрощаются благодаря практичному центровочному приспособлению VX25.



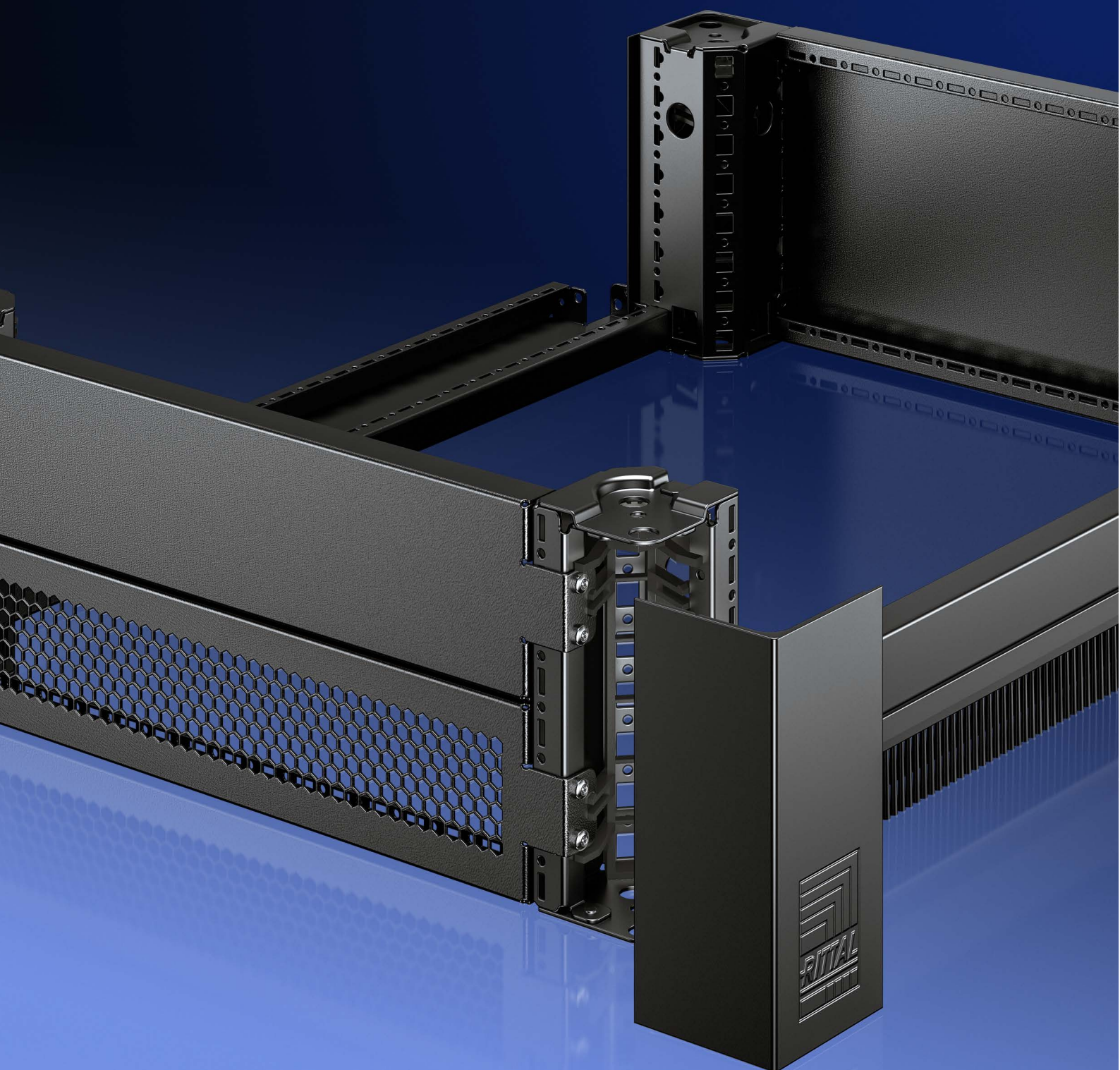
Доступ

Монтируемые на защелках панели могут дополнительно надежно крепиться винтами. Панели могут быть легко демонтированы и обеспечивают простой доступ во внутреннее пространство цоколя.

Удобная фиксация

Жестко установленные в угловые элементы гайки сокращают число отдельных деталей при креплении изнутри. Альтернативно возможно крепление снаружи к угловому элементу каркаса VX25.

БОЛЬШЕ ЭКОНОМИИ ВРЕМЕНИ





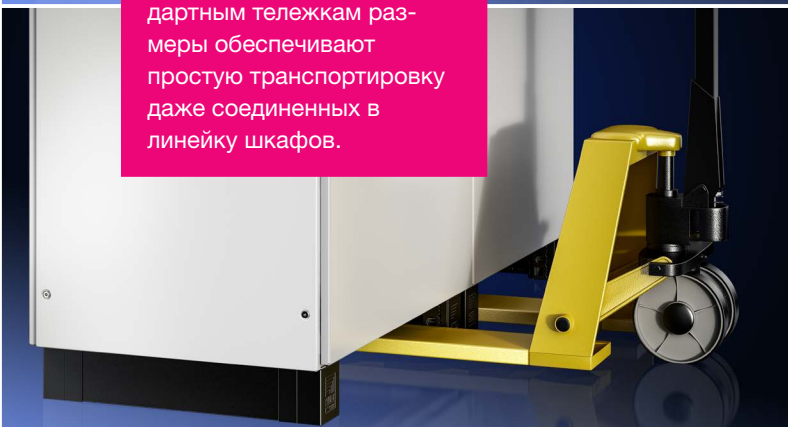
Соединение в линейку

Удобное соединение с помощью установленной горизонтально боковой панели или надежного соединителя VX25.



Транспортировка

Адаптированные к стандартным тележкам размеры обеспечивают простую транспортировку даже соединенных в линейку шкафов.



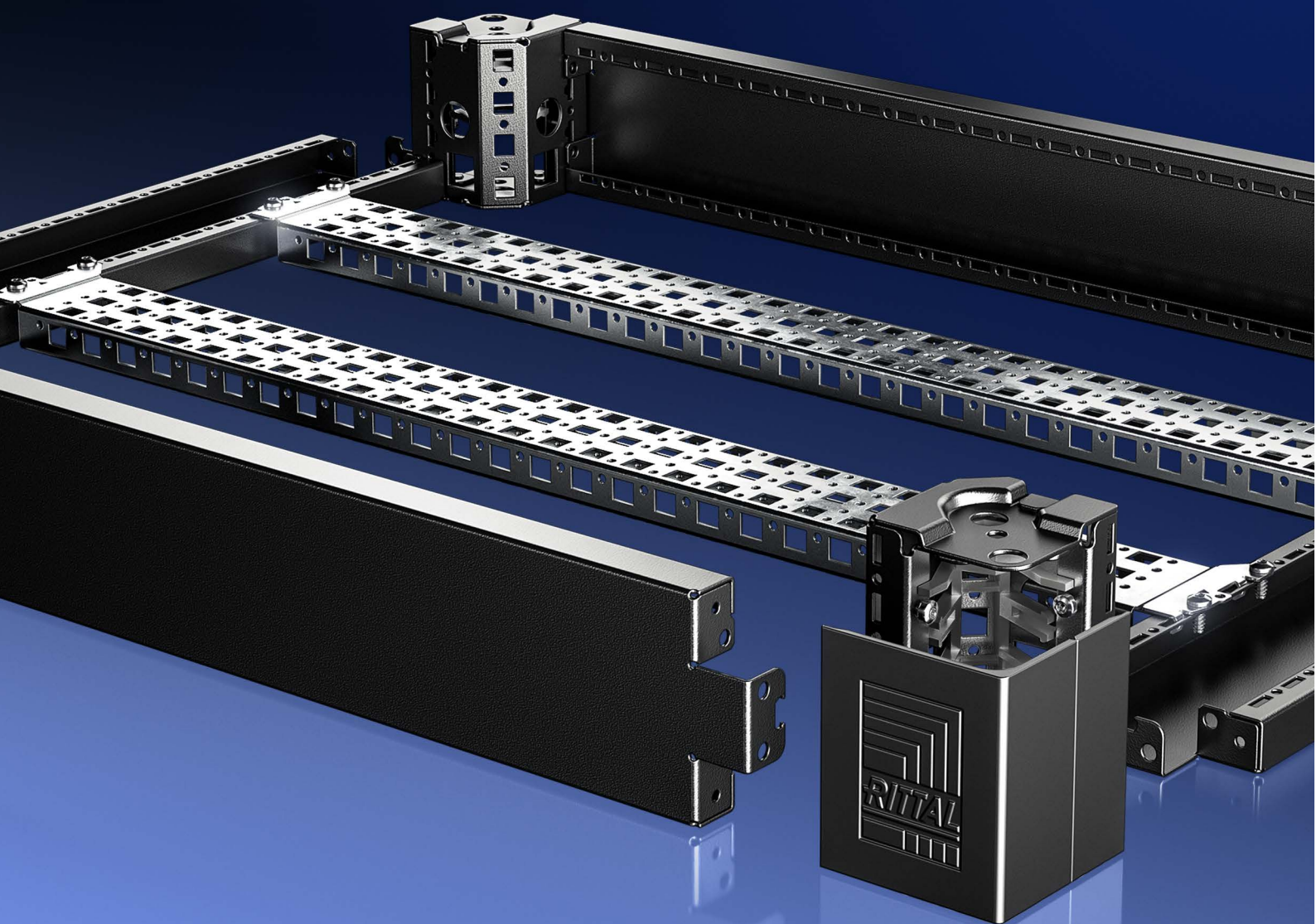
Система цоколей VX



Организация кабеля

Прокладка и фиксация кабеля с помощью системных шасси экономит время и пространство.

БОЛЬШЕ ГИБКОСТИ





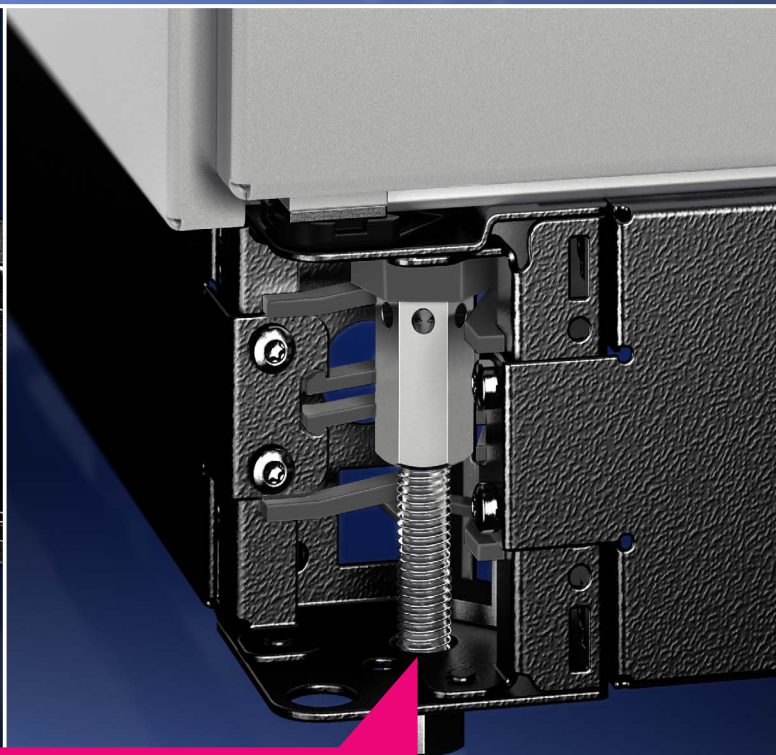
Многофункциональность

На вертикально установленной панели можно монтировать элементы комплектующих, например, кабельные шины, с использованием монтажного уголка цоколя.



Крепление к полу

Кронштейн для крепления к полу позволяет фиксировать цоколь к полу в том числе при установленном сверху шкафе.



Регулировка

Надежная конструкция регулировочных элементов позволяет выровнять неровности пола до 15 мм, в том числе в случае полностью укомплектованных шкафов.

Цоколь

Система цоколей VX

Модульное разнообразие цоколей

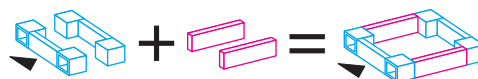
Новая и инновационная система цоколей VX обеспечивает беспрецедентное разнообразие функций и возможностей применения. Она объединяет все известные функции цоколей в одном решении, обеспечивает новые возможности применения и обратно совместима с более ранними системами шкафов TS, TS IT, SE, CM, TP, PC, IW и TE – как единая система цоколей.

Система цоколей VX состоит из следующих артикулов:

- угловые элементы цоколя с панелями, передними и задними
- панели цоколя, боковые

Благодаря полностью симметричным угловым элементам и использованию одинаковых панелей цоколя по ширине и глубине открываются совершенно новые возможности применения. Например, доступные в комплектующих панели с вентиляцией или щеточным буртиком могут быть установлены сбоку или установлены вместо передних/задних панелей.

Все панели могут крепиться к угловым элементам на защелках или на винтах. Например, в зависимости от применения можно отказаться от панелей между соединенными между собой шкафами или установить одну панель высотой 100 мм для стабилизации угловых элементов 100 мм. Система цоколей VX обеспечивает, благодаря разнообразным комплектующим и совместимости с комплектующими шкафа, практически безграничные возможности при установке, транспортировке, вводе и фиксации кабеля, а также оборудовании цоколя.



Один арт. № для угловых элементов цоколя с панелями, передними и задними

Один арт. № для панелей цоколя, боковых

Готовый цоколь VX

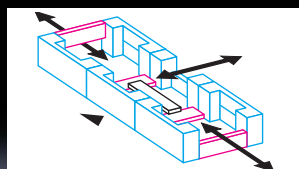
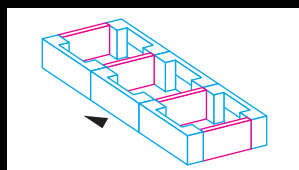
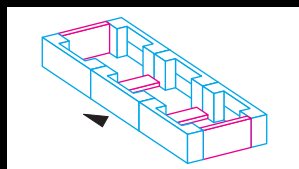
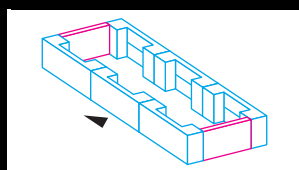
Высота цоколя	Базовая форма	Варианты ввода кабеля				Стабилизация соединенных цоколей	
100 мм							
200 мм							

Примеры монтажа

Объем заказа	Функциональные преимущества
3 комплекта угловых элементов цоколя с панелями 1 комплект панелей цоколя, боковых, высота 200 мм	Сквозное пространство для прокладки кабеля
3 комплекта угловых элементов цоколя с панелями 1 комплект панелей цоколя, боковых, высота 200 мм 1 комплект панелей цоколя, боковых, высота 100 мм 1 комплект соединитель, внутренний (8617.500, кол-во = 6 штук) Для этого решения необходимо 4 штуки	Дополнительная стабилизация для транспортировки при помощи панелей цоколя, установленных с поворотом на 90°
3 комплекта угловых элементов цоколя с панелями 2 комплекта панелей цоколя, боковых, высота 200 мм	Разделение цоколей между собой

Другие возможности:

- Ввод кабелей сбоку путем установки одной панели цоколя высотой 100 мм с щеточным буртиком
- Ввод кабеля сзади путем демонтажа одной или нескольких панелей цоколя с угловых элементов и применение панелей с щеточным буртиком
- Прокладка кабеля в цоколе путем использования системных шасси на панелях цоколя



Угловые элементы цоколя с панелями цоколя, передними и задними

Листовая сталь

для VX, TS, TS IT, SE, CM, TP, PC, IW, TE

Высокопрочные угловые элементы цоколя с углублениями для позиционирования на шкафу, используются с или без панелей цоколя в зависимости от применения. Большие проемы в угловом элементе цоколя для лучшего доступа к месту крепления, закрываются угловыми и соединительными заглушками из пластика.

Материал:

- Угловой элемент цоколя: листовая сталь
- Панель цоколя передняя/задняя: листовая сталь
- Угловая и соединительная заглушка: пластик

Цвет:

- RAL 9005

Комплект поставки высота 100 мм:

- 4 угловых элемента, высота 100 мм
- 4 угловых заглушки
- 1 соединительная заглушка
- 2 панели цоколя, передняя/задняя, высота 100 мм
- Вкл. крепежный материал

Комплект поставки высота 200 мм:

- 4 угловых элемента, высота 200 мм
- 4 угловых заглушки
- 1 соединительная заглушка
- 1 панель цоколя, передняя/задняя, высота 200 мм
- 2 панели цоколя, передняя/задняя, высота 100 мм
- Вкл. крепежный материал

Высота 100 мм

Для ширины шкафа мм	Арт. №
300	8620.000
400	8620.001
600	8620.002
800	8620.003
850	8620.004
1000	8620.005
1100	8620.006
1200	8620.007
1600	8620.008
1800	8620.009

Высота 200 мм

Для ширины шкафа мм	Арт. №
300	8620.020
400	8620.021
600	8620.022
800	8620.023
1000	8620.024
1200	8620.025
1600	8620.026
1800	8620.027



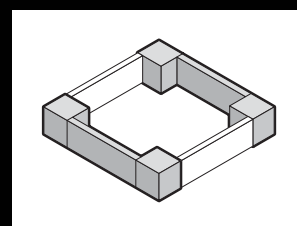
Дополнительно необходимо:

- Панели цоколя, боковые, для закрытия конструкции цоколя, для дополнительной стабилизации цоколей между собой или для внутреннего монтажа цоколя, см. см. страницу 14



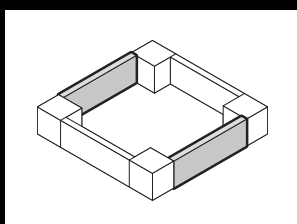
Комплектующие:

- Панели цоколя с щеточным буртиком, см. страницу 14
- Панели цоколя, с вентиляцией, см. страницу 15
- Монтажный уголок цоколя, см. страницу 18
- Регулировочный элемент для цоколя, см. страницу 18
- Кронштейн для крепления к полу, см. страницу 17.
- Цокольный адаптер для двойных поворотных роликов и регулировочных ножек, см. страницу 21
- Соединитель, внутренний, см. страницу 16
- Транспортировочные ролики для цоколя VX, см. страницу 17



Цоколь

Система цоколей VX



Панели цоколя, боковые

Листовая сталь

Для закрытия конструкции цоколя сбоку и для дополнительной стабилизации или для внутреннего монтажа в соединенные цоколи.

На цоколь высотой 200 мм монтируется одна панель высотой 200 мм или две панели высотой 100 мм.

Материал:

– Листовая сталь

Цвет:

– RAL 9005

Комплект поставки:

- 2 панели цоколя
- Вкл. крепежный материал

Высота 100 мм

Для глубины шкафа мм	Арт. №
300	8620.030
400	8620.031
500	8620.032
600	8620.033
800	8620.034
1000	8620.035
1200	8620.036

Высота 200 мм

Для глубины шкафа мм	Арт. №
300	8620.040
400	8620.041
500	8620.042
600	8620.043
800	8620.044
1000	8620.045
1200	8620.046



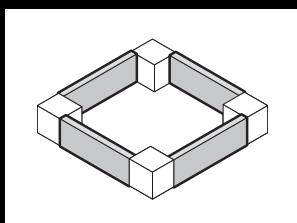
Комплектующие:

- Монтажный уголок цоколя, см. страницу 18



В качестве альтернативы можно использовать:

- Панели цоколя с щеточным буртиком, см. страницу 14
- Панели цоколя, с вентиляцией, см. страницу 15



Панели цоколя с щеточным буртиком

Листовая сталь

Для ввода кабеля в цоколь. При высоте цоколя 200 мм можно использовать одну или две панели с щеточным буртиком. Благодаря полной симметрии системы цоколей VX панели с щеточным буртиком можно монтировать спереди, сзади или сбоку на угловые элементы цоколя.

Материал:

- Панели цоколя: листовая сталь
- Щеточный буртик: пластик, несгораемый

Цвет:

– RAL 9005

Комплект поставки:

- 2 панели цоколя с щеточным буртиком
- Вкл. крепежный материал

Для ширины/глубины шкафа мм	Арт. №
600	8620.092
800	8620.093
1000	8620.094
1200	8620.095

Панели цоколя, с вентиляцией

Листовая сталь

Для вентиляции шкафа через цоколь. Специально для применения например, в электрораспределении, когда не используются панели основания шкафа, позволяют обеспечить ток воздуха через распределительный шкаф. Для отвода воздуха из шкафа имеются такие решения, как приподнятые крыши и специальные потолочные панели с вентиляционными отверстиями. При высоте цоколя 200 мм можно использовать одну или две панели с вентиляцией. Благодаря полной симметрии системы цоколей VX панели с вентиляцией можно монтировать спереди, сзади или сбоку на угловые элементы цоколя.

Материал:

– Листовая сталь

Цвет:

– RAL 9005

Комплект поставки:

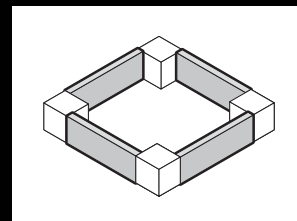
- 2 панели цоколя, с вентиляцией
- Вкл. крепежный материал для крепления к угловым элементам цоколя

Для ширины/глубины шкафа мм	Арт. №
600	8620.090
800	8620.091



Комплектующие:

- Монтажный уголок цоколя, см. страницу 18
- Фильтрующая прокладка, см. страницу 15



Фильтрующая прокладка

для панели цоколя, с вентиляцией

Фильтрующая прокладка просто вкладывается в панель с задней стороны.

Комплект поставки:

- 1 рулон, длина 3 м, укорачивается до нужной длины

Кол-во	Арт. №
1 шт.	8620.100



Угловые элементы цоколя с панелями, передними и задними

Нержавеющая сталь для VX, TS, SE

Высокопрочные угловые элементы цоколя с углублениями для позиционирования на шкафу, используются с или без панелей цоколя в зависимости от применения. Большие проемы в угловом элементе цоколя для лучшего доступа к месту крепления, закрываются угловыми и соединительными заглушками из пластика.

Материал:

- Угловой элемент цоколя: нержавеющая сталь 1.4301 (AISI 304)
- Панель цоколя передняя/задняя: нержавеющая сталь 1.4301 (AISI 304)
- Угловая и соединительная заглушка: пластик

Поверхность

– Панели: шлифовка, зерно 400

Комплект поставки высота 100 мм:

- 4 угловых элемента, высота 100 мм
- 4 угловых заглушки
- 1 соединительная заглушка
- 2 панели цоколя, передняя/задняя, высота 100 мм
- Вкл. крепежный материал

Комплект поставки высота 200 мм:

- 4 угловых элемента, высота 200 мм
- 4 угловых заглушки
- 1 соединительная заглушка
- 1 панель цоколя, передняя/задняя, высота 200 мм
- 2 панели цоколя, передняя/задняя, высота 100 мм
- Вкл. крепежный материал

Для ширины шкафа мм	Высота мм	Арт. №
600	100	8620.050
800	100	8620.051
1000	100	8620.052
1200	100	8620.053
600	200	8620.060
800	200	8620.061
1000	200	8620.062
1200	200	8620.063



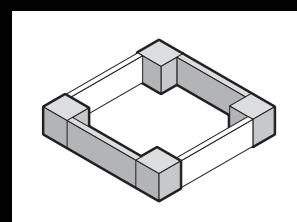
Дополнительно необходимо:

- Панели цоколя, боковые, для закрытия конструкции цоколя, для дополнительной стабилизации цоколей между собой или для внутреннего монтажа, см. см. страницу 14



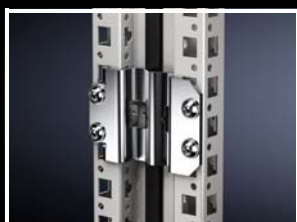
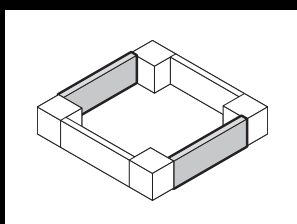
Комплектующие:

- Монтажный уголок цоколя, см. страницу 18
- Регулирующий элемент для цоколя, см. страницу 18
- Кронштейн для крепления к полу, см. страницу 17.
- Цокольный адаптер для двойных поворотных роликов и регулировочных ножек, см. страницу 21
- Транспортировочные ролики для цоколя, см. страницу 17



Цоколь

Система цоколей VX



Панели цоколя, боковые

Нержавеющая сталь

Для закрытия конструкции цоколя сбоку и для дополнительной стабилизации или для внутреннего монтажа в соединенные цоколя. На цоколь высотой 200 мм монтируется одна панель высотой 200 мм или две панели высотой 100 мм.

Материал:

– Панели цоколя: нержавеющая сталь 1.4301 (AISI 304)

Поверхность:

– Шлифовка, зерно 400

Комплект поставки:

– 2 панели цоколя
– Вкл. крепежный материал

Для глубины шкафа мм	Высота мм	Арт. №
400	100	8620.070
500	100	8620.071
600	100	8620.072
400	200	8620.080
500	200	8620.081
600	200	8620.082



Комплектующие:

– Монтажный уголок цоколя, см. страницу 18

Соединитель, внутренний

- Быстрый и надежный монтаж на выбор спереди или сбоку
- Монтируется по периметру в месте соединения в линейку
- Гибкое позиционирование, поэтому избегаются коллизии с компонентами
- Также используется для соединения элементов цоколя VX

Материал:

– Листовая сталь

Поверхность:

– Оцинкованная

Комплект поставки:

– Соединитель, внутренний
– Уплотнение для соединения в линейку
– Вкл. крепежный материал

Кол-во	Арт. №
6 шт.	8617.500

Цоколь

Система цоколей VX

Транспортировочные ролики

Для навешивания на угловой элемент цоколя высотой 100 или 200 мм.

Нагрузочная способность:

- Макс. допустимая нагрузка на каждый двойной поворотный ролик: 1000 Н

Комплект поставки:

- 4 двойных поворотных ролика, 2 шт. с фиксатором, 2 шт. без фиксатора

Цвет:

- RAL 9005

Просвет между полом и основанием мм	Арт. №
100	8100.700



Комплектующие:

- Панели цоколя, боковые, для стабилизации см. страницу 14



Кронштейн для крепления к полу

Для крепления цоколя к полу. Для крепежных винтов до Ø 12 мм.

Материал:

- Листовая сталь

Поверхность:

- Оцинкованная

Кол-во	Арт. №
10 шт.	2817.000



Цоколь

Система цоколей VX



Монтажный уголок цоколя

для системы цоколей VX, листовая и нержавеющая сталь

Для установки в цоколь системных шасси или кабельной шины. Подходит для панелей цоколя высотой 100 и 200 мм из листовой и нержавеющей стали.

Материал:

– Нержавеющая сталь 1.4301 (AISI 304)

Комплект поставки:

- 2 монтажных уголка
- 2 уголка для монтажа кабельной шины
- Вкл. крепежный материал

Указание:

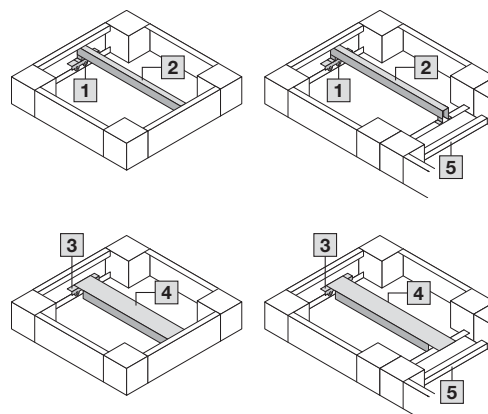
- Для внутреннего монтажа в панели цоколя, установленные вертикально
- На повернутой на 90° панели цоколя монтажный уголок не используется, так как в этом положении может непосредственно использоваться системная перфорация панелей цоколя

- 1 Монтажный уголок с уголком для крепления кабельной шины
- 2 Кабельная шина
- 3 Монтажный уголок
- 4 Системные шасси 23 x 89 мм
- 5 Панель цоколя, повернутая на 90°

Для панели цоколя высотой мм	Кол-во	Арт. №
100	2 шт.	8620.400
200	2 шт.	

+ Комплектующие:

- Системные шасси 23 x 64 мм, см. страницу 20
- Системные шасси 23 x 89 мм, см. страницу 21
- Кабельная шина, см. страницу 19



Регулировочный элемент

Для выравнивания неровностей пола до макс. 15 мм в месте установки шкафа. Монтируется к угловому элементу цоколя. Регулировка осуществляется при помощи шестигранного ключа SW 19.

Преимущества:

- Может быть скорректировано смещение двери, вызванное неровностью пола.
- Монтируется на установленный шкаф, т. е. не нужно планировать монтаж регулировочного элемента до установки шкафа.

Нагрузочная способность:

- Макс. допустимая нагрузка: 2500 Н на каждый регулировочный элемент (необходимо проверить несущую способность поверхности установки)

Комплект поставки:

- Вкл. крепежный материал

Для высоты цоколя мм	Кол-во	Арт. №
100	4 шт.	8100.710
200	4 шт.	8100.711

Кабельная шина

Угловой профиль

Для разгрузки от натяжения при вводе кабеля.
Монтаж с регулировкой глубины с шагом 25 мм на горизонтальном профиле шкафа или в цоколе.

Материал:

– Сталь

Поверхность:

– Оцинкованная

Комплект поставки:

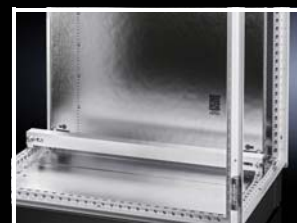
– Вкл. крепежный материал

Ширина шкафа мм	Кол-во	Арт. №
400	2 шт.	8619.400
600	2 шт.	8619.410
800	2 шт.	8619.420
1000	2 шт.	8619.430
1200	2 шт.	8619.440
1600	2 шт.	8619.450
1800	2 шт.	8619.460



Комплектующие:

– Монтажный уголок цоколя, см. страницу 18



Зажим

для кабельных шин

Для крепления кабеля на кабельных шинах.

Материал:

– Листовая сталь

Поверхность:

– Оцинкованная

Комплект поставки:

– Вкл. пластиковый поддон

Для диаметра кабеля мм	Кол-во	Арт. №
6 – 12	25 шт.	2350.000
12 – 16	25 шт.	2351.000
14 – 18	25 шт.	2352.000
18 – 22	25 шт.	2353.000
22 – 26	25 шт.	2354.000
26 – 30	25 шт.	2355.000
30 – 34	25 шт.	2356.000
34 – 38	25 шт.	2357.000
38 – 42	25 шт.	2358.000
42 – 46	25 шт.	2359.000
46 – 50	25 шт.	2360.000



С-образная профильная шина 30/15

согл. EN 60 715

Возможности монтажа:

- На внутреннем монтажном уровне на профиле шкафа
- В сочетании с монтажным уголком цоколя в системе цоколей VX

Материал:

– Листовая сталь

Поверхность:

– Оцинкованная

Для ширины/глубины шкафа мм	Длина мм	Кол-во	Арт. №
500	455	6 шт.	4943.000
600	555	6 шт.	4944.000
800	755	6 шт.	4945.000
1000	955	6 шт.	4946.000
1200	1155	6 шт.	4947.000



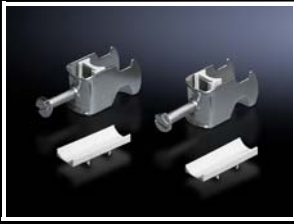
Комплектующие:

– Кабельный зажим, см. страницу 20



Цоколь

Система цоколей VX



Кабельный зажим

для С-образных профильных шин
Для крепления кабеля на С-образных профильных шинах.

Материал:
– Листовая сталь

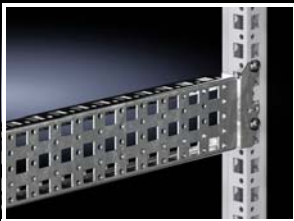
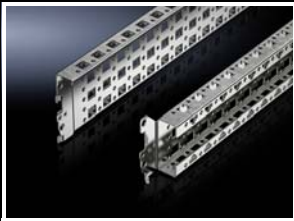
Поверхность:
– Оцинкованная

Комплект поставки:
– Вкл. пластиковый поддон

Для диаметра кабеля мм	Кол-во	Арт. №
6 – 14	25 шт.	7077.000
12 – 18	25 шт.	7078.000
18 – 22	25 шт.	7097.000
22 – 26	25 шт.	7097.220
26 – 30	25 шт.	7097.260
30 – 34	25 шт.	7097.300
34 – 38	25 шт.	7097.340
38 – 42	25 шт.	7098.000
42 – 56	25 шт.	7098.100
56 – 64	25 шт.	7099.000

+ Комплектующие:

– С-образная профильная шина, см. страницу 19



Системные шасси 23 x 64 мм

Для гибкого и индивидуального внутреннего монтажа на внутреннем монтажном уровне каркаса шкафа. Просто навешиваются в перфорацию и закрепляются. Системная перфорация со всех четырех сторон. С перфорацией сверху и снизу для закладных гаек для крепления собственных компонентов метрическими винтами.

Возможности монтажа:

- На внутреннем монтажном уровне на профиле шкафа
- На одинаковых системных шасси друг под другом
- Система цоколей VX, по ширине и глубине в сочетании с монтажным уголком цоколя

Материал:
– Листовая сталь

Поверхность:
– Оцинкованная

Комплект поставки:
– Вкл. крепежный материал

Размеры мм	Кол-во	Арт. №
300	4 шт.	8617.100
400	4 шт.	8617.110
500	4 шт.	8617.120
600	4 шт.	8617.130
800	4 шт.	8617.140
1000	4 шт.	8617.150
1200	4 шт.	8617.160
1400	4 шт.	8617.170
1600	4 шт.	8617.180
1800	4 шт.	8617.190

+ Комплектующие:

– Монтажный уголок цоколя, см. страницу 18

Системные шасси 23 x 89 мм

Для гибкого и индивидуального внутреннего монтажа на внутреннем монтажном уровне каркаса шкафа. Просто навешиваются в перфорацию и фиксируются. Системная перфорация со всех четырех сторон. С перфорацией сверху и снизу для закладных гаек для крепления собственных компонентов метрическими винтами. Специально для ввода кабеля в систему цоколей VX, нержавеющая сталь, а также для монтажа держателей шин (нержавеющая сталь не намагничивается).

Возможности монтажа:

- На внутреннем монтажном уровне на профиле шкафа
- На одинаковых системных шасси друг под другом
- Система цоколей VX, нержавеющая сталь, по ширине и глубине в сочетании с монтажным уголком цоколя

Материал:

- Нержавеющая сталь

Комплект поставки:

- Вкл. крепежный материал

Для ширины/глубины шкафа мм	Кол-во	Арт. №
400	2 шт.	8100.730
500	2 шт.	8100.731
600	2 шт.	8100.732
800	2 шт.	8100.733



Комплектующие:

- Монтажный уголок цоколя, см. страницу 18



Цокольный адаптер

для двойных поворотных роликов и регулировочных ножек

Для монтажа двойных поворотных роликов и регулировочных ножек на системе цоколей VX.

Материал	Кол-во	Арт. №
Листовая сталь	4 шт.	8100.770
Нержавеющая сталь	4 шт.	8100.771

Указание:

- Панели цоколя, боковые, см. страницу 14, везде, где устанавливается двойной поворотный ролик



Цоколь

Система цоколей VX



Регулировочные ножки

Высота 85 – 115 мм

Для непосредственной установки, для упрощения чистки пола и для выравнивания неровностей пола ± 15 мм.

Нагрузочная способность:

- Макс. допустимая нагрузка: 3500 Н на регулировочную ножку

Материал:

- Нержавеющая сталь 1.4301 (AISI 304)

Комплект поставки:

- Вкл. крепежный материал

Кол-во	Арт. №
4 шт.	2859.000



Двойные поворотные ролики

Для мобильного применения, монтируется непосредственно на шкаф. Крепежная резьба M12 x 20.

! Дополнительно необходимо:

- Для монтажа на цоколь: цокольный адаптер для двойных поворотных роликов, см. страницу 21

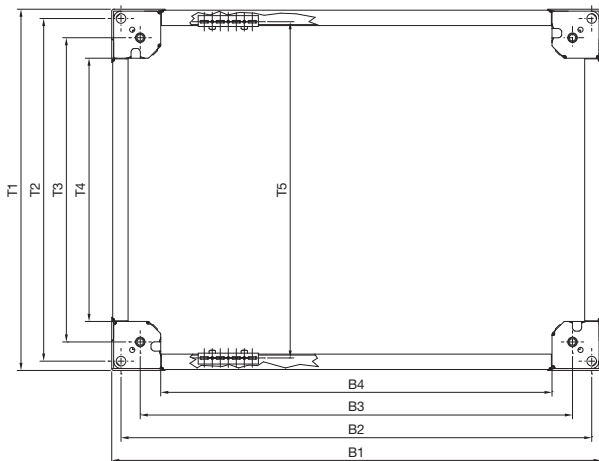
Макс. допустимая статическая нагрузка (на ролик)	750 Н
Просвет между полом и основанием	85 мм
1 Фиксатор	2 с, 2 без
Кол-во	4 шт.
Цвет	черный с серой опорной поверхностью
Арт. №	6148.000



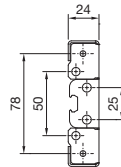
Макс. допустимая статическая нагрузка (на ролик)	1200 Н
Просвет между полом и основанием	125 мм
2 Фиксатор	2 с, 2 без
Кол-во	4 шт.
Цвет	черный
Арт. №	7495.000

Технические характеристики

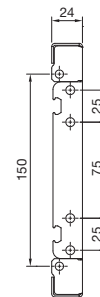
Система цоколей VX



Вид А



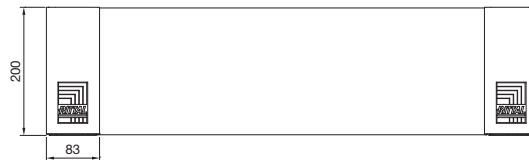
Вид В



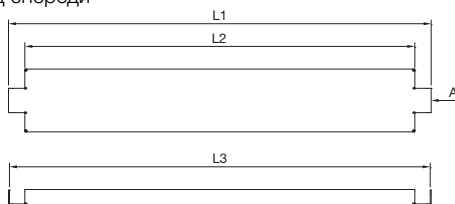
Цоколь, высота 100 мм



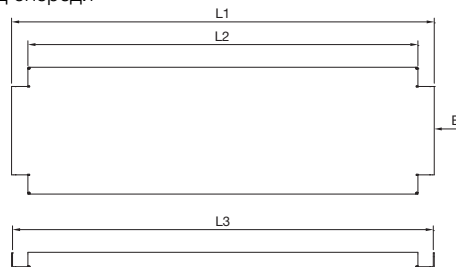
Цоколь, высота 200 мм



Панели цоколя, закрытые, высота 100 мм, вид спереди



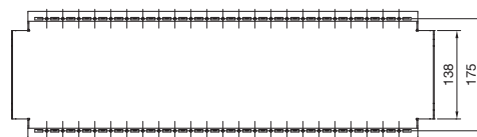
Панели цоколя, закрытые, высота 200 мм, вид спереди



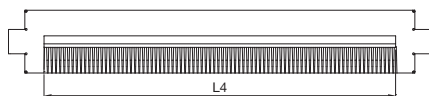
Вид сзади



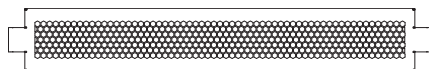
Вид сзади



Панели цоколя со щеточным буртиком, высота 100 мм, вид спереди



Панели цоколя, с вентиляцией, высота 100 мм, вид спереди



Для ширины или глубины шкафа мм	Размеры по ширине мм				Размеры по длине мм				Размеры по глубине мм				
	B1	B2	B3	B4	L1	L2	L3	L4	T1	T2	T3	T4	T5 ¹⁾
300	264	235	175	111	160	109	157	-	264	235	175	111	225
400	364	335	275	211	260	209	257	-	364	335	275	211	325
500	464	435	375	311	360	309	357	-	464	435	375	311	425
600	564	535	475	411	460	409	457	349	564	535	475	411	525
800	764	735	675	611	660	609	657	549	764	735	675	611	725
850	814	785	725	661	710	659	707	-	-	-	-	-	775
1000	964	935	875	811	860	809	857	-	964	935	875	811	925
1100	1064	1035	975	911	960	909	957	-	-	-	-	-	1025
1200	1164	1135	1075	1011	1060	1009	1057	-	1164	1135	1075	1011	1125
1600	1564	1535	1475	1411	1460	1409	1457	-	-	-	-	-	1525
1800	1764	1735	1675	1611	1660	1609	1657	-	-	-	-	-	1725

¹⁾ T5 = расстояние между рядами системной перфорации вкл. монтажный уголок цоколя

Rittal – The System.

Faster – better – everywhere.

- Корпуса
- Электрораспределение
- Контроль микроклимата
- IT-инфраструктура
- ПО и сервис

Здесь Вы можете найти контактную информацию компании Rittal во всем мире.



www.rittal.com/contact

ENCLOSURES

POWER DISTRIBUTION

CLIMATE CONTROL

IT INFRASTRUCTURE

SOFTWARE & SERVICES



FRIEDHELM LOH GROUP