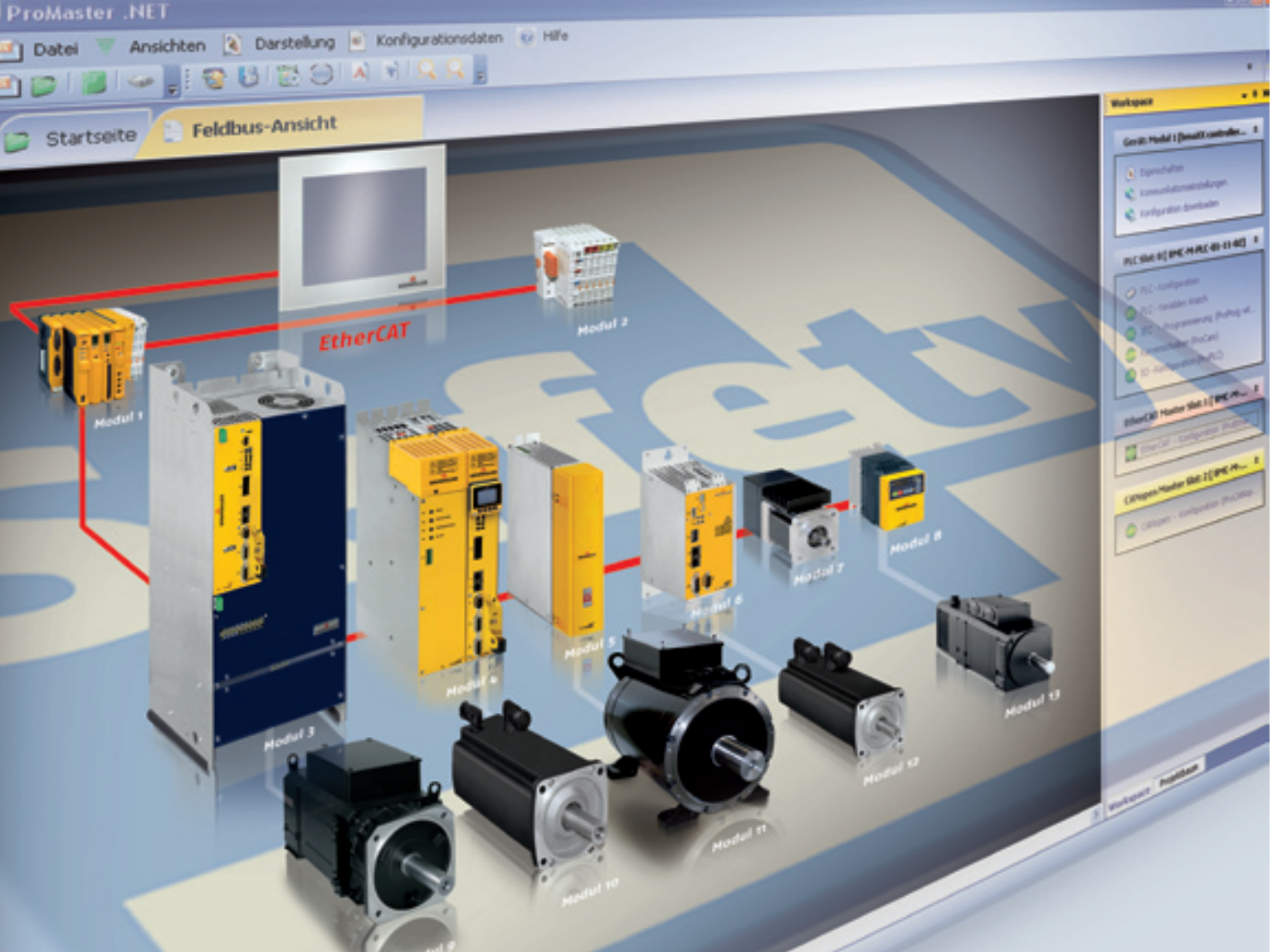


be in motion

DSD DSC DSP DS DA DST  $\text{ETA}_\eta$ -Drive DSD-IPG BPx

# Двигатели

10 20 30 40 50 60 70 80 90 100 110 120



DSD 28-100  
динамичные двигатели

DSC 45-100  
компактные двигатели

DSP 45-100  
сервомоторы „Pase“

DS 45-200, DA 100-280  
двигатели универсального назначения

04

06

08

10

## Наши решения по автоматизации для Ваших машин

Сфера наших интересов включает функционирование комплексных систем и, естественно, их оптимизацию с помощью нашего оборудования и наших услуг. С этой целью мы проводим интенсивные исследования в лабораториях Baumüller. В них мы разрабатываем современные решения для систем автоматизации и двигателестроения. Наши решения используются практически во всех отраслях машиностроения – от специального до серийного машинного оборудования. Мы планируем и поставляем комплексные системы автоматизации – от систем управления, в том числе машинами, включая программное обеспечение, до приводов и моторов.

Поддержка наших клиентов – от ввода установки в эксплуатацию и до окончания ее жизненного цикла – является основой философии нашего предприятия. Мы предлагаем обширный спектр услуг, основными из которых являются проектирование, поддержка и сервис.

Техническая компетентность, инновационный потенциал, гибкость и полная ориентация на пользователя являются основными понятиями философии нашего предприятия. Это также подчеркивается нашим девизом:

### be in motion

Актуальную ежедневную информацию, сроки и проекты можно посмотреть на сайте:

[www.baumueller.com](http://www.baumueller.com)



DST2 135–400  
двигатели с высоким крутящим моментом

ETA-Drive – насадные редукторы с конической и цилиндрической зубчатой передачей

DSD 45–56-IPG  
встроенные планетарные редукторы

VPx  
планетарные редукторы

ProMaster  
программное обеспечение для инженерных разработок

b maXX  
серворегуляторы

Ассортимент электродвигателей

14

16

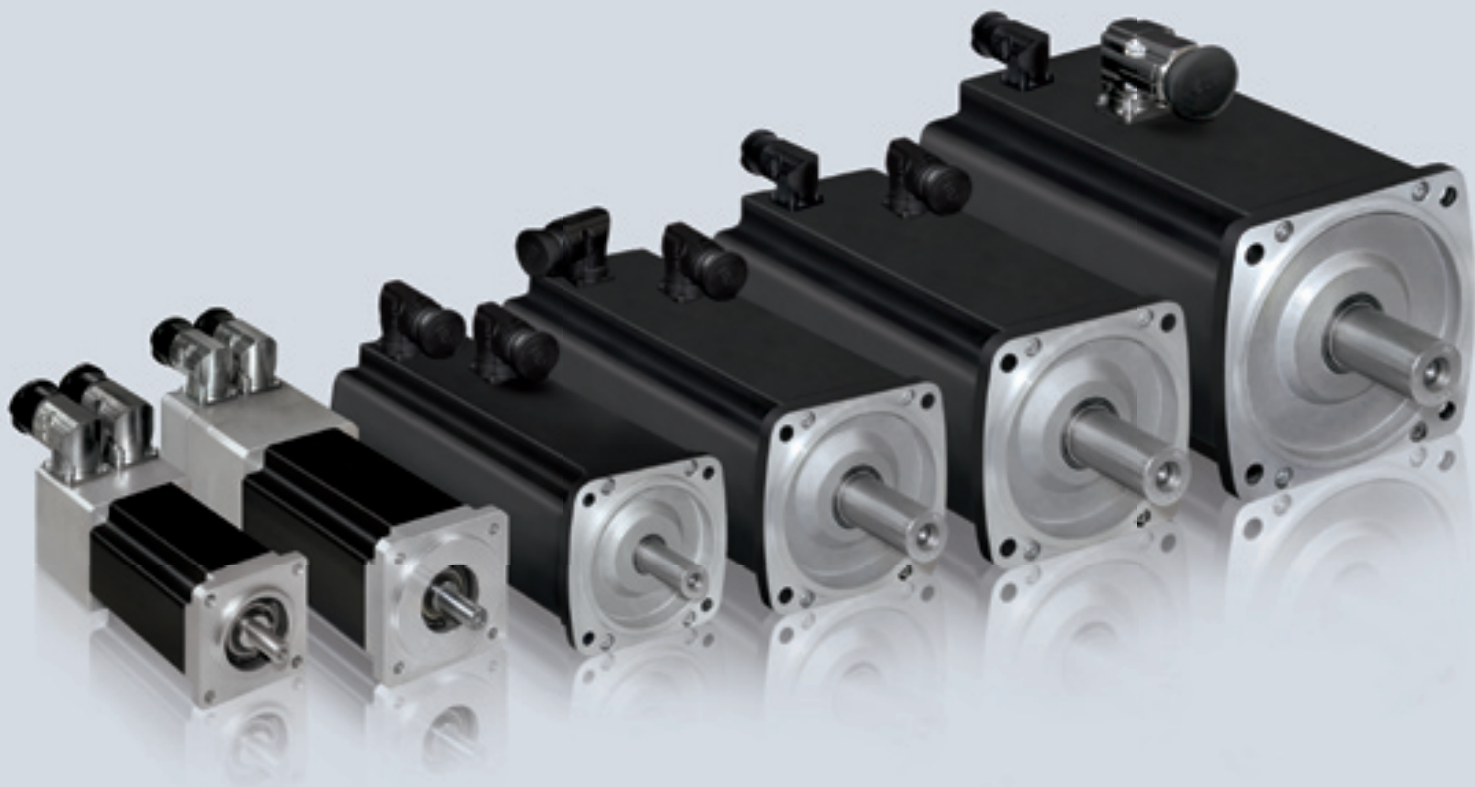
18

20

26

28

30



1 2 3 4 5

6

7 8 9 10 11 12 13 14 15 16 17 18 19

Семь типоразмеров конструктивного ряда DSD от компании «Baumüller» позволяют предложить подходящее решение практически для любой автоматизационной задачи.

## DSD – динамичные двигатели

Серводвигатель для высокودинамичных задач с очень высокими требованиями к п риемистости и к параметрам стартстопного режима, как, например, в:

- ◎ упаковочных машинах
- ◎ текстильных машинах
- ◎ машинах для переработки пластмасс
- ◎ погрузочно-разгрузочном оборудовании
- ◎ специальных станках
- ◎ малых роботах

## DSD2 28–100 – динамичные двигатели

- Высочайшая динамика благодаря превосходному соотношению крутящего момента и инерционной массы
- Очень хорошая устойчивость и стабильность по частоте вращения
- Отличная способность к перегрузкам
- Гладкая поверхность корпуса – меньше пристает грязь
- Удлиненный, сплошной дизайн корпуса
- Практически полное отсутствие фиксирующего момента
- Главное подсоединение через вращающийся штекер или клеммную коробку
- Класс защиты до IP65 независимо от типа охлаждения
- Датчики: сельсин, энкодер (опционально)
- Двигатели всех типов опционально могут оборудоваться тормозом



Двигатели серии DSD поставляются в исполнениях без принудительного охлаждения, а также с воздушным или жидкостным охлаждением.



## DSD2 28 – 100 – Технические данные

		DSD2-028	DSD2-036	DSD2-045	DSD2-056	DSD2-071	DSD2-100
$P_N$	[kW]	0,3–0,6	0,4–0,9	0,73–2,4	1,3–7,8	3–25	1,9–42
$n_N$	[min <sup>-1</sup> ]	4500–6000	4000–6000	3000–6000	2000–6000	2000–6000	1200–6000
J	[kgcm <sup>2</sup> ]	0,13–0,2	0,18–0,42	1,0–1,9	3,6–6,6	11,7–18,9	52–105
$M_0$	[Nm]	0,7–1,2	1,2–2,8	2,7–5,8	7–20	17–73	42–210
$M_{0max}$	[Nm]	2,0–3,9	2,8–8,4	12–28	25–57	53–105	105–280

		DSD2-028	DSD2-036	DSD2-045	DSD2-056	DSD2-071	DSD2-100
$P_N$	[hp]	0,4–0,8	0,5–1,2	1,0–3,2	1,7–10,5	4,0–33,5	2,5–56,3
$n_N$	[min <sup>-1</sup> ]	4500–6000	4000–6000	3000–6000	2000–6000	2000–6000	1200–6000
J	[lb in <sup>2</sup> ]	0,04–0,07	0,06–0,14	0,34–0,65	1,2–2,2	4,0–6,5	17,8–35,9
$M_0$	[lbf ft]	0,5–0,9	0,9–2,1	2,0–4,3	5,2–14,8	12,5–53,8	30,9–154,9
$M_{0max}$	[lbf ft]	1,5–2,9	2,1–6,2	8,9–20,7	18,4–42,0	39,1–77,4	77,4–206,5

Оставляем за собой право на технические изменения. Применительно к приведенным здесь данным речь идет о максимальных значениях. Подробности указаны в технической документации.



18 20 22 24 26 28

30

31 32 33 34 35 36 37 38

**DSC 45–100 представляют собой серводвигатели с мощным крутящим моментом, которые на 30 % компактнее, чем стандартные исполнения.**

## DSC – Серводвигатели „компактного исполнения“

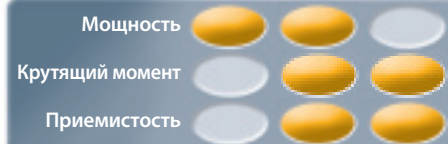
Новые сервомоторы DSC компании «Baumüller» реально являются электродвигателями с высоким крутящим моментом. Изюминка этого нового конструктивного ряда заключается в улучшении рабочих характеристик, направленную на более высокую плотность крутящего момента при одновременном ощутимом уменьшении габаритных размеров. Несмотря на это, полностью покрывается типичный для серводвигателей диапазон числа оборотов до 4000 об/мин. По сравнению с обычными серводвигателями, новые DSC компактнее на добрых 30 процентов. Благодаря гладким обводам корпуса, DSC 45–100 выгодно отличаются высокой устойчивостью к загрязнению. Они отличаются, также, простотой монтажа и имеют высокий класс защиты.

## DSC 45–100 – компактные двигатели

- ⊙ Компактное исполнение с высокой удельной мощностью
- ⊙ Главное подсоединение через вращающийся штекер или клеммную коробку
- ⊙ Класс защиты до IP65 независимо от типа охлаждения
- ⊙ Очень хорошая устойчивость и стабильность по частоте вращения
- ⊙ Гладкая поверхность корпуса — меньше пристает грязь
- ⊙ Удлиненный, сплошной дизайн корпуса
- ⊙ Синхронные электродвигатели с постоянным возбуждением
- ⊙ Отличная способность к перегрузкам
- ⊙ Практически полное отсутствие фиксирующего момента
- ⊙ Датчики: сельсин, энкодер (опционально)
- ⊙ Двигатели всех типов опционально могут быть оборудованы тормозом



Исполнение конструктивного ряда DSC с воздушным охлаждением находится в стадии подготовки.



## DSC 45–100 – Технические данные

		DSC 45	DSC 56	DSC 71	DSC 100
$P_N$	[kW]	0,5–1,3	0,6–5,3	1,2–12	2,3–18
$n_N$	[min <sup>-1</sup> ]	2000–4000	1000–4000	1000–4000	1000–3000
J	[kgcm <sup>2</sup> ]	1,4–3,2	4,4–10,6	12,6–31,1	45,8–101,2
$M_0$	[Nm]	2,7–6,2	6,2–21	12–58	23,5–105
$M_{0max}$	[Nm]	8,5–25,5	16–48	28–84	42–126

		DSC 45	DSC 56	DSC 71	DSC 100
$P_N$	[hp]	0,7–1,7	0,8–7,1	1,6–18,8	3,1–24,1
$n_N$	[min <sup>-1</sup> ]	2000–4000	1000–4000	1000–4000	1000–3000
J	[lb in <sup>2</sup> ]	0,48–1,1	1,5–3,6	4,3–10,6	15,6–34,6
$M_0$	[lbf ft]	2,0–4,6	4,6–15,5	8,9–42,8	17,3–77,4
$M_{0max}$	[lbf ft]	8,3–18,8	11,8–35,4	20,7–62,0	31,0–92,9

Оставляем за собой право на технические изменения. Применительно к приведенным здесь данным речь идет о максимальных значениях. Подробности указаны в технической документации.



1000 2000 3000 4000 5000

6000

45 56 71 100

**Электродвигатели DSP 45-100 представляют собой высокооборотистые сервомоторы с номинальной частотой вращения до 6000 об/мин. Они идеально подходят для динамических применений при перемещении грузов по пространственным осям координат и для приведения в действие металлообрабатывающих станков.**

## DSP – сервомоторы „Pace“

В применениях, требующих высоких оборотов, двигатели DSP дополняют существующую серию DSC моделями с номинальной частотой вращения до 6000 об/мин. Оснастка идентична компактным синхронным электродвигателям DSC и серии динамичных сервомоторов DSD. Электродвигатели DSP идеально подходят для механизмов перемещения грузов по пространственным осям координат в металлообрабатывающих станках и в качестве сервоприводов насосов, благодаря высоким показателям ускорения и нагрузочным характеристиками, а также увеличенному диапазону частоты вращения и мощности.

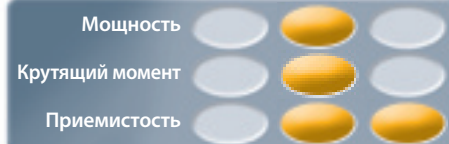


## DSP1 45-100 — самые высокооборотистые

- ⊙ Компактная конструкция с номинальной частотой вращения до 6000 об/мин
- ⊙ Главное подсоединение через вращающийся штекер или клеммную коробку
- ⊙ Класс защиты до IP65 независимо от типа охлаждения
- ⊙ Очень хорошая устойчивость и стабильность по частоте вращения
- ⊙ Гладкая поверхность корпуса — меньше пристает грязь
- ⊙ Удлиненный, сплошной дизайн корпуса
- ⊙ Синхронные электродвигатели с постоянным возбуждением
- ⊙ Отличная способность к перегрузкам
- ⊙ Практически полное отсутствие фиксирующего момента
- ⊙ Датчики: сельсин, энкодер (опционально)
- ⊙ Двигатели всех типов опционально могут быть оборудованы тормозом



Серия DSP в исполнении без охлаждения, с воздушным охлаждением и жидкостным охлаждением находится в разработке.



## DSP1 45-100 – Технические данные

		DSP1-045	DSP1-056	DSP1-071	DSP1-100
$n_N$	[min <sup>-1</sup> ]	6000	4000-6000	4000-6000	3000-6000
J	[kgcm <sup>2</sup> ]	1,4-3,2	4,4-10,6	12,6-31,1	45,8-129
M <sub>0</sub>	[Nm]	2,2-5,1	5,1-17,1	9,3-46,6	18,3-114
M <sub>0max</sub>	[Nm]	7,4-22,5	14,1-42,4	23,5-70,5	35,1-137

		DSP1-045	DSP1-056	DSP1-071	DSP1-100
$n_N$	[min <sup>-1</sup> ]	6000	4000-6000	4000-6000	3000-6000
J	[lb in <sup>2</sup> ]	0,48-1,1	1,5-3,6	4,3-10,6	15,6-39
M <sub>0</sub>	[lbf ft]	1,7-3,8	3,8-12,6	6,6-34,4	13,5-84,1
M <sub>0max</sub>	[lbf ft]	5,5-16,6	10,4-31,3	17,3-52,0	25,9-101,0

Оставляем за собой право на технические изменения. Применительно к приведенным здесь данным речь идет о максимальных значениях. Подробности указаны в технической документации.



40 41 42 43 44

45

46 47 48 49 50 51 52 53 54 55 56 57 58 59

**Компания «Baumüller» предлагает широчайший ассортимент синхронных и асинхронных двигателей с высотой оси вращения в пределах от 45 до 280 мм и охлаждением различного типа.**

## DS/DA – синхронные/асинхронные двигатели

Серводвигатель для всех случаев применения с самыми высокими требованиями к энергетическому коэффициенту полезного действия, как, например, в:

- ⊙ печатных машинах
- ⊙ упаковочных машинах
- ⊙ текстильных машинах
- ⊙ машинах для переработки пластмасс
- ⊙ погрузочно-разгрузочном оборудовании
- ⊙ специальных станках
- ⊙ а также в общем машиностроении

## DS 45–100 – двигатели универсального назначения (синхронные)

- ⊙ Высокая точность моментов
- ⊙ Высокая частота вращения
- ⊙ Компактная конструкция
- ⊙ Не изнашивается и не нуждается в техническом обслуживании
- ⊙ Серводвигатели с постоянным возбуждением
- ⊙ Класс защиты: IP64/65 — без вентиляции, IP54 — с внешним обдувом (DS 56–100)
- ⊙ Датчики: сельсин, энкодер (опционально)
- ⊙ Двигатели всех типов опционально могут оборудоваться тормозом



Двигатели серии DS могут также поставляться в исполнении с воздушным охлаждением.



### DS 45–100 – Технические данные

		DS 45	DS 56	DS 71	DS 100
$P_N$	[kW]	0,25–1,3	0,38–5,8	1,5–11,8	1,5–23,6
$n_n$	[min <sup>-1</sup> ]	3000–6000	2000–6000	2000–6000	1200–6000
J	[kgcm <sup>2</sup> ]	1,5–3,4	3,0–15,7	14,6–50,2	36,5–175
$M_0$	[Nm]	0,8–3,2	1,9–13,2	7,0–31,0	12,5–84,0
$M_{0max}$	[Nm]	3,4–15	5,6–30	23–72	35–159

		DS 45	DS 56	DS 71	DS 100
$P_N$	[hp]	0,34–1,7	0,51–7,8	2,0–15,8	2,0–31,6
$n_n$	[min <sup>-1</sup> ]	3000–6000	2000–6000	2000–6000	1200–4000
J	[lb in <sup>2</sup> ]	0,51–1,2	1,0–5,4	5,0–17,1	12,5–59,8
$M_0$	[lbf ft]	0,6–2,4	1,4–9,7	5,2–22,9	9,2–62,0
$M_{0max}$	[lbf ft]	2,5–11	4,1–22,1	17,0–53,1	25,8–117,2

Оставляем за собой право на технические изменения. Применительно к приведенным здесь данным речь идет о максимальных значениях. Подробности указаны в технической документации.

## DS2 100–200 – двигатели универсального назначения

- ⊙ Хорошие показатели ускорения
- ⊙ Высокая удельная мощность
- ⊙ Очень хорошая устойчивость и стабильность по частоте вращения
- ⊙ Высокая конструкционная изменяемость благодаря модульному принципу агрегатирования
- ⊙ Поразительная энергоэкономичность благодаря высокому коэффициенту полезного действия
- ⊙ Серводвигатели с постоянным возбуждением
- ⊙ Класс защиты: без вентилятора - IP54, с вентилятором - IP23, IP54, с водяным охлаждением - IP54
- ⊙ Датчики: сельсин, энкодер (опционально)
- ⊙ Двигатели всех типов опционально могут оборудоваться тормозом



Электродвигатели DS могут быть поставлены в исполнениях с воздушным и жидкостным охлаждением.



## DS2 100–200 – Технические данные

		DS2-100	DS2-132	DS2-160	DS2-200
$P_N$	[kW]	3,1–47	10–105	30–155	57–290
$n_n$	[min <sup>-1</sup> ]	1000–3000	1000–3000	1000–3000	500–2700
$n_{max}$	[min <sup>-1</sup> ]	4300	4300	3600	3000
$J$	[kgm <sup>2</sup> ]	0,010–0,022	0,045–0,25	0,15–0,25	0,44–0,79
$M_0$	[Nm]	27–165	88–375	305–695	619–1300
$M_{0max}$	[Nm]	120–340	275–710	690–1210	1100–2120
		DS2-100	DS2-132	DS2-160	DS2-200
$P_N$	[hp]	4,2–63	13–140	40–208	77–389
$n_n$	[min <sup>-1</sup> ]	1000–3000	1000–3000	1000–3000	500–2700
$n_{max}$	[min <sup>-1</sup> ]	4300	4300	3600	3000
$J$	[lb ft <sup>2</sup> ]	0,24–0,52	1,1–5,9	3,6–6,0	10,5–18,8
$M_0$	[lbf ft]	20–122	65–277	225–513	457–959
$M_{0max}$	[lbf ft]	89–251	203–524	509–892	811–1564

Оставляем за собой право на технические изменения. Применительно к приведенным здесь данным речь идет о максимальных значениях. Подробности указаны в технической документации.

## DA 100–280 – двигатели универсального назначения

- Очень хорошая устойчивость и стабильность по частоте вращения
- Исполнение в виде асинхронного двигателя с короткозамкнутым ротором
- Высокая конструкционная изменяемость благодаря модульному принципу агрегатирования
- Большой диапазон ослабления поля
- Поразительная энергоэкономичность благодаря высокому коэффициенту полезного действия
- Прочное компактное исполнение
- Высокая точность моментов
- Класс защиты: без вентилятора - IP54, с вентилятором - IP23, IP54, с водяным охлаждением - IP54
- Датчики: 2-полюсный сельсин, энкодер (опционально)
- Двигатели всех типов опционально могут оборудоваться тормозом



Главные приводы DA могут быть поставлены в исполнениях с воздушным и водяным охлаждением.



### DA 100–280 – Технические данные

		DA 100	DA 132	DA 160	DA 180	DA 225	DA 280
$P_N$	[kW]	3,5–25	10–50	10–120	16–200	27–265	82–400
$n_N$	[min <sup>-1</sup> ]	1000–3000	1000–3000	400–3000	400–3000	400–3000	750–2600
J	[kgm <sup>2</sup> ]	0,02–0,03	0,07–0,12	0,24–0,35	0,51–0,68	1,31–2,06	3,3–5,10
$M_0$	[Nm]	25–86	73–215	175–573	277–955	388–1862	937–3262
$M_{0max}$	[Nm]	66–138	192–350	464–917	764–1528	1290–2979	2100–5200

		DA 100	DA 132	DA 160	DA 180	DA 225	DA 280
$P_N$	[hp]	4,7–34	13–67	13–161	21–268	36–355	110–536
$n_N$	[min <sup>-1</sup> ]	1000–3000	1000–3000	400–3000	400–3000	400–3000	750–2600
J	[lbf ft <sup>2</sup> ]	0,40–0,81	1,76–2,84	5,81–8,20	12,2–16,0	31,2–48,9	78,3–121
$M_0$	[lbf ft]	18–64	54–159	129–423	204–704	286–1373	691–2406
$M_{0max}$	[lbf ft]	49–102	142–258	342–676	564–1127	952–2197	1549–3835

Оставляем за собой право на технические изменения. Применительно к приведенным здесь данным речь идет о максимальных значениях. Подробности указаны в технической документации.



28.000 29.000 30.000 31.000

**32.000**

32.100 32.200 32.300 32.400 32.500

**Крутящий момент электродвигателей конструктивного ряда DST компании «Baumüller» составляет до 13500 Нм, что удовлетворяет самым высоким требованиям, предъявляемым к безредукторным приводам.**

## DST – приводы с высоким крутящим моментом

Синхронный двигатель с высоким крутящим моментом для случаев применения с самыми высокими требованиями к крутящему моменту, как, например, в:

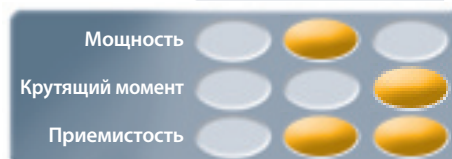
- ⊙ машинах для переработки пластмасс
- ⊙ станах для волочения проволоки
- ⊙ круглых столах и осях качания
- ⊙ редукционно-растяжных станах
- ⊙ печатных машинах
- ⊙ металлорежущих станках
- ⊙ прессовом оборудовании
- ⊙ деревообрабатывающих станках
- ⊙ намотчиках
- ⊙ и специальных станках

## DST2 135-400 – мощные электродвигатели с высоким крутящим моментом

- Очень хорошая устойчивость и стабильность по частоте вращения
- Поразительная энергоэкономичность благодаря высокому коэффициенту полезного действия в приводном узле
- Подходят для самых взыскательных случаев применения непосредственного привода
- Высокие крутящие моменты на низких оборотах
- Малошумные
- Жидкостное охлаждение в исполнении из нержавеющей стали
- Компактное и прочное исполнение
- Гладкая поверхность корпуса — меньше пристает грязь
- Электродвигатели с высоким крутящим моментом и постоянным возбуждением
- Класс защиты IP54
- Датчики: сельсин, энкодер (опционально)
- Другие датчики — по запросу



DST с высоким крутящим моментом могут быть поставлены, также, в исполнении с жидкостным охлаждением.

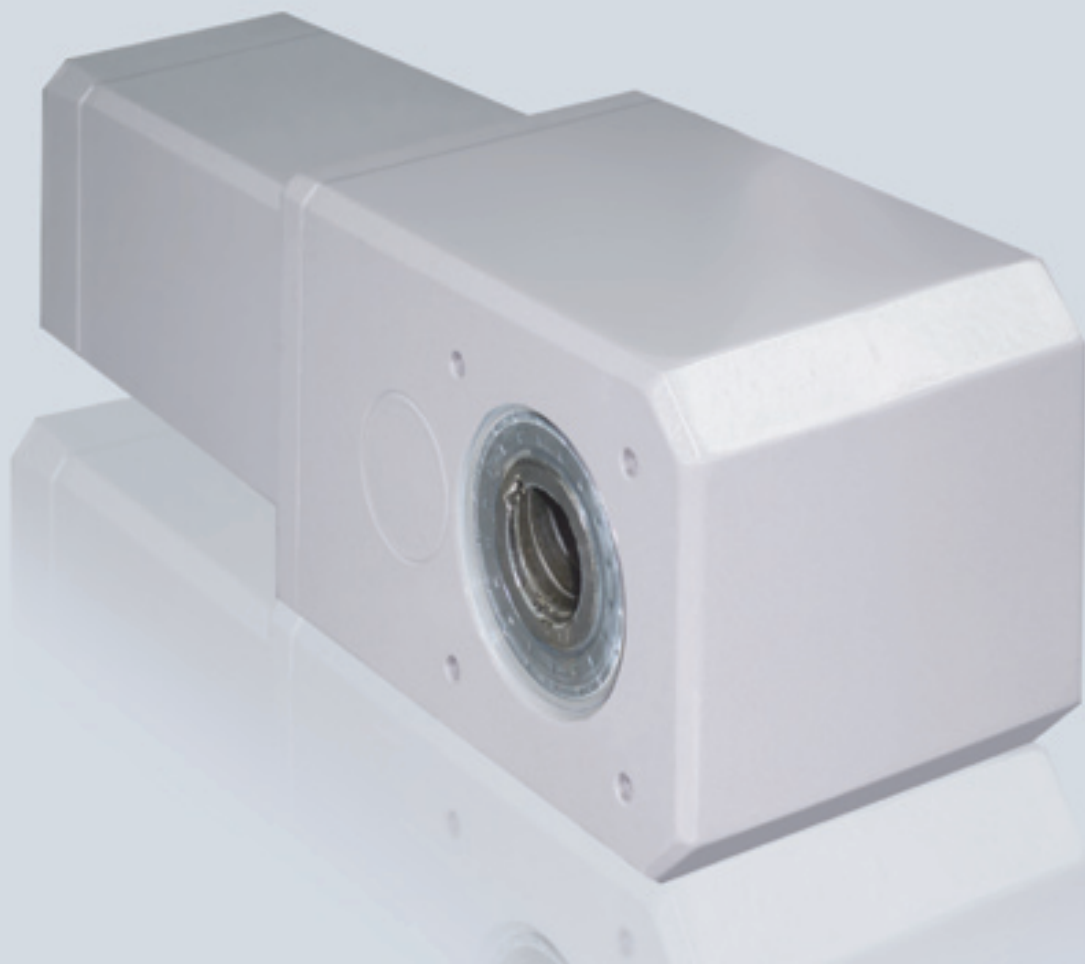


### DST2 135-400 – Технические данные

	DST2-135	DST2-200	DST2-260	DST2-315	DST2-400
$P_N$ [kW]	2,7-60	5,5-126	20-225	16-280	94-320
$n_N$ [min <sup>-1</sup> ]	175 - 1500	150 - 1000	150 - 600	100 - 500	100 - 300
$M_N$ [Nm]	140 - 580	310 - 2030	1160 - 4760	1200 - 8600	9000 - 19300
$M_{0max}$ [Nm]	325 - 1110	790 - 4450	2410 - 9800	3330 - 18400	15400 - 32900

	DST2-135	DST2-200	DST2-260	DST2-315	DST2-400
$P_N$ [hp]	3,6-80	7,4-169	27-302	21-375	126-429
$n_N$ [min <sup>-1</sup> ]	175 - 1500	150 - 1000	150 - 600	100 - 500	100 - 300
$M_N$ [lbf ft]	103 - 427	229 - 1497	856 - 3513	885 - 6343	6642 - 14243
$M_{0max}$ [lbf ft]	240 - 819	620 - 3496	1779 - 7232	2456 - 13571	11365 - 24280

Оставляем за собой право на технические изменения. Применительно к приведенным здесь данным речь идет о максимальных значениях. Подробности указаны в технической документации.



1 2 3 4

4

5 6 7

Этот редукторный электродвигатель, разработанный специально для пищевой промышленности и производства напитков, отличается минимальным монтажным объемом и высоким КПД системы. Четыре передаточных числа и три варианта электродвигателя позволяют компании Baumüller предлагать широкий ассортимент приводных систем.

## ETA-Drive – Ваш привод для асептических применений

Приводная система базируется на стандартном сервомоторе серии DSC компании Baumüller, на основе которого создана комбинация электродвигатель-редуктор. При этом была выполнена оптимизация электрической и механической части электродвигателя: интегрированные соединительные элементы позволили создать компактную систему, а специальная конструкция обеспечила возможность интеграции двухступенчатого цилиндрического редуктора. В комбинации с интегрированным синхронным электродвигателем достигается КПД до 90 процентов. Редукторный электродвигатель имеет насадочную конструкцию и благодаря характеристикам поверхности корпуса также подходит для асептических применений, например, в пищевой промышленности, в производстве напитков и в фармацевтической промышленности.



## ETA-Drive – синхронные редукторные электродвигатели

- ⊙ Интегрированные соединительные элементы
- ⊙ Редуктор с оптимизированным КПД
- ⊙ Компактная конструкция с высокой удельной мощностью
- ⊙ Синхронные электродвигатели с возбуждением постоянным магнитом
- ⊙ Функционирование без использования датчиков обратной связи (преобразователь частоты в качестве задающего устройства)
- ⊙ Гладкие, легко очищаемые поверхности
- ⊙ Полностью закрытое исполнение
- ⊙ Опционально: полый выходной вал из нержавеющей стали
- ⊙ Опционально: - с датчиком обратной связи
- ⊙ Тормоз по запросу
- ⊙ Полное отсутствие необходимости технического обслуживания
- ⊙ Класс защиты IP66



ETA-Drive может поставляться в исполнении без охлаждения.



## ETA<sub>η</sub>-Drive – Технические данные

		DSC 056... 10				DSC 056... 20				DSC 056... 30			
		1000				2000				3000			
$n_1$	[min <sup>-1</sup> ]	1000											
Передаточное		6	11	20	37	6	11	20	37	6	11	20	37
число	[min <sup>-1</sup> ]	164	90	49	27	329	180	99	54	493	270	148	81
$n_2$	[kW]	0,6 – 1,5				1,2 – 2,5				1,6 – 2,9			
$P_N$	[Nm]	36 – 400				34 – 400				32 – 337			
$M_2$													

Оставляем за собой право на технические изменения. Применительно к приведенным здесь данным речь идет о максимальных значениях. Подробности указаны в технической документации.



1 2 3 4 5 6 7

8

5 6 7 8 9 10 11 12 13 14 15 16 17 18 19

**Динамичность при высоком крутящем моменте — вот что отличает новый редукторный двигатель DSD DSD-IPG фирмы «Baumüller». Имея передаточное соотношение  $i=4$  или  $i=8$ , DSD-IPG представляет собой компактный динамичный двигатель для случаев, когда предъявляются высокие требования к крутящему моменту.**

## DSD-IPG – трехфазные синхронные редукторные

Двигатели DSD-IPG типоразмеров 45 и 56, благодаря встроенному планетарному редуктору наилучшим образом подходят для случаев использования, когда предъявляются самые высокие требования к крутящему моменту и динамичности.

В сравнении с аналогичными серводвигателями серии DS, предлагаемый DSD отличается повышенной, вплоть до 40%, устойчивостью к перегрузкам. Благодаря удачному сочетанию перечисленных характеристик, двигатель самым оптимальным образом соответствует требованиям, которые обычно предъявляются в погрузочно-разгрузочной технике, робототехнике или упаковочных машинах.

Невзирая на передаточное соотношение,  $i=4$  или  $i=8$ , редукторный двигатель полностью сохраняет свои динамические характеристики. DSD 45-IPG выгодно отличается своими малыми габаритами, что позволяет, к примеру, компактно располагать одна рядом с другой множество осей. В зависимости от назначения, редукторный двигатель может быть оснащен энкодером или тормозом.

## DSD 45–56-IPG – редукторные двигатели

Концепция предлагает:

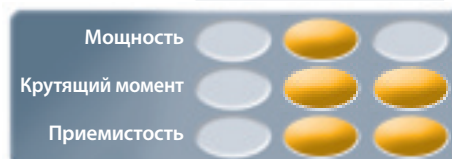
- ⊙ высокие приводные крутящие моменты
- ⊙ высокую динамичность
- ⊙ низкий суммарный момент инерции
- ⊙ компактную конструкцию
- ⊙ удлиненный сплошной дизайн корпуса
- ⊙ гладкую поверхность корпуса — меньше пристает грязь
- ⊙ оптимальную градацию передаточных отношений
- ⊙ высокую степень защиты по классу IP54
- ⊙ стандартная система датчиков: сельсин (другие типы датчиков — по запросу)
- ⊙ двигатели всех типов опционально могут быть оборудованы тормозом



Двигатели серии DSD-IPG могут поставляться в исполнении с воздушным охлаждением.

Встроенные планетарные редукторы выгодно отличаются следующими признаками:

- ⊙ малый люфт на скручивание (< 3°)
- ⊙ высокая устойчивость к опрокидыванию
- ⊙ высокий коэффициент полезного действия (98%)
- ⊙ передаточные соотношения  $i = 4$  и  $i = 8$
- ⊙ низкий уровень шумов (< 65 дБА)
- ⊙ произвольное монтажное положение
- ⊙ смазка на весь срок службы

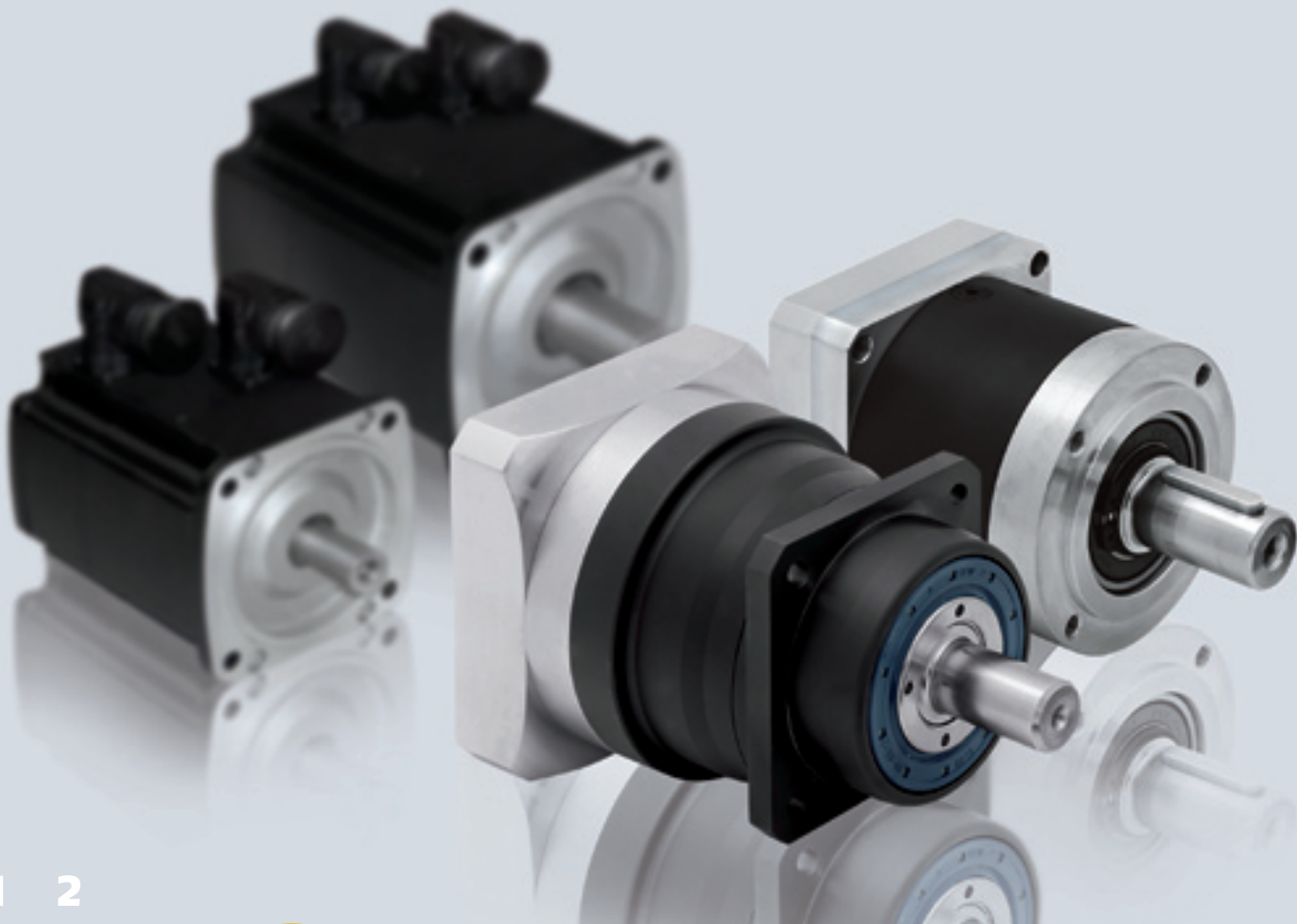


## DSD 45–56-IPG – Технические данные двигателя/редуктора

		DSD 45-IPG4	DSD 45-IPG8	DSD 56-IPG4	DSD 56-IPG8
$n_{N2}$	[min <sup>-1</sup> ]	750–1125	375–562	500	250
$M_{02}$	[Nm]	9,8–20,4	19,6–40,8	21,6–45,1	43,1–90,2
$M_{02max}$	[Nm]	43,1–98	86,2–108	90,2–203,8	180,3–245

		DSD 45-IPG4	DSD 45-IPG8	DSD 56-IPG4	DSD 56-IPG8
$n_{N2}$	[min <sup>-1</sup> ]	750–1125	375–562	500	250
$M_{02}$	[lbf ft]	7,2–15,0	14,5–30,1	15,9–33,2	31,8–66,5
$M_{02max}$	[lbf ft]	31,8–72,3	63,6–79,7	66,5–150,3	133,0–180,7

Оставляем за собой право на технические изменения. Применительно к приведенным здесь данным речь идет о максимальных значениях. Подробности указаны в технической документации.



1 2

2

3 4 5 6 7 8 9 10 11 12 13 14

**Планетарные редукторы Baumüller, представленные двумя сериями (Präzision и Economy) позволяют создавать компактные и эффективные приводные системы на высочайшем техническом уровне.**

## **PRx – конструктивный ряд планетарных редукторов компании «Baumüller»**

Планетарные редукторы конструктивного ряда PRx в сочетании с нашими стандартными сервоприводами DS/DSD наилучшим образом подходят для тех случаев использования, когда предъявляются самые высокие требования к крутящему моменту и динамичности. Практически неограниченные возможности создания комбинаций двигателя с редуктором обеспечивают — наряду с большим количеством диапазонов передаточных отношений — еще и оптимальное согласование с каждым конкретным случаем применения.

**Доступны два исполнения с различными возможностями конфигурации**

- © Серия BPN включает редукторы для высокотехнологичных применений и представляет собой идеальную комбинацию инноваций, эффективности и экономичности.
- © Серия BPE используется в применениях, для которых не требуется исключительно низкий люфт.

## Прецизионная серия BPN

BPN представляет собой прецизионный редуктор для подсоединения к стандартным валам с фланцем и окончаниям валов электродвигателей серий DS/DSD и DSC компании Baumüller. Данная серия редукторов поставляется в стандартном, угловом или фланцевом исполнении.

<b>BP</b>	<b>X</b>	<b>FS</b>	FS Типоразмер редуктора
			X N = Прецизионный
			NA = Прецизионный угловой
			NF = Прецизионный фланцевый
			BP Baumüller Planetary



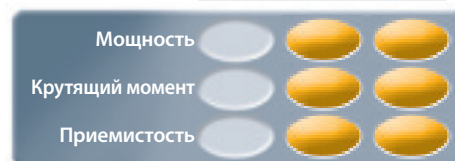
BPN



BPNA



BPNF



## BPN – Технические данные



		BPN 35	BPN 45	BPN 56	BPN 71	BPN 95
$M_{N2}$	[Nm]	27-77	60-150	125-300	305-1000	630-1800
$n_{input\ max}$	[min <sup>-1</sup> ]	14000	10000	8500	6500	6000
$i$		3 - 100	3 - 100	3 - 100	3 - 100	3 - 100

		BPN 35	BPN 45	BPN 56	BPN 71	BPN 95
$M_{N2}$	[lbf ft]	20-57	44-111	92-221	225-738	465-1328
$n_{input\ max}$	[min <sup>-1</sup> ]	14000	10000	8500	6500	6000
$i$		3 - 100	3 - 100	3 - 100	3 - 100	3 - 100

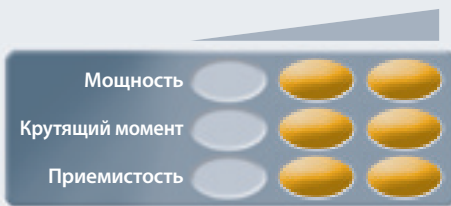
Оставляем за собой право на технические изменения. Применительно к приведенным здесь данным речь идет о максимальных значениях. Подробности указаны в технической документации.

## BPNA – Технические данные



		BPNA 35	BPNA 45	BPNA 56	BPNA 71
$M_{N2}$	[Nm]	22-77	40-150	75-300	305-800
$n_{input\ max}$	[min <sup>-1</sup> ]	16000	16000	14000	9500
$i$		4 - 100	4 - 100	4 - 100	16 - 100

		BPNA 35	BPNA 45	BPNA 56	BPNA 71
$M_{N2}$	[lbf ft]	16-57	29-111	55-221	225-590
$n_{input\ max}$	[min <sup>-1</sup> ]	16000	16000	14000	9500
$i$		4 - 100	4 - 100	4 - 100	16 - 100



## BPNF – Технические данные



		BPNF 32	BPNF 45	BPNF 56	BPNF 71	BPNF 100
$M_{N2}$	[Nm]	27-77	60-150	125-300	305-1000	630-1800
$n_{input\ max}$	[min <sup>-1</sup> ]	14000	10000	8500	6500	6000
$i$		4 - 100	4 - 100	4 - 100	4 - 100	4 - 100

		BPNF 32	BPNF 45	BPNF 56	BPNF 71	BPNF 100
$M_{N2}$	[lbf ft]	20-57	44-111	92-221	225-738	465-1328
$n_{input\ max}$	[min <sup>-1</sup> ]	14000	10000	8500	6500	6000
$i$		4 - 100	4 - 100	4 - 100	4 - 100	4 - 100

Оставляем за собой право на технические изменения. Применительно к приведенным здесь данным речь идет о максимальных значениях. Подробности указаны в технической документации.

## Экономичная серия ВРЕ

Для простых случаев применения с невысокими требованиями в отношении крутящего момента и числа оборотов может быть поставлен редуктор так называемой экономичной версии (в стандартном либо угловом исполнении).

<b>BP</b>	<b>X</b>	<b>FS</b>	FS Типоразмер редуктора
			X E =Экономичный
			EA = Экономичный угловой
			EF = Precision Flange (фланцевый)
			BP Baumüller Planetary



BPE



BPEA



BPEF

Мощность			
Крутящий момент			
Преимущество			

## ВРЕ – Технические данные



	BPE 20	BPE 30	BPE 30/35	BPE 40	BPE 40/45	BPE 60	BPE 60/56	BPE 80
$M_{N2}$ [Nm]	5-20	15-44	15-44	38-130	38-130	95-260	95-260	400-800
$n_{input\ max}$ [min <sup>-1</sup> ]	18000	13000	13000	7000	7000	6500	6500	6500
$i$	3 - 512	3 - 512	3 - 512	3 - 512	3 - 512	3 - 512	3 - 512	3 - 64

	BPE 20	BPE 30	BPE 30/35	BPE 40	BPE 40/45	BPE 60	BPE 60/56	BPE 80
$M_{N2}$ [lbf ft]	4-15	11-32	11-32	28-96	28-96	70-192	70-192	295-590
$n_{input\ max}$ [min <sup>-1</sup> ]	18000	13000	13000	7000	7000	6500	6500	6500
$i$	3 - 512	3 - 512	3 - 512	3 - 512	3 - 512	3 - 512	3 - 512	3 - 64

Оставляем за собой право на технические изменения. Применительно к приведенным здесь данным речь идет о максимальных значениях. Подробности указаны в технической документации.

## ВРЕА – Технические данные



	ВРЕА 20	ВРЕА 30	ВРЕА 30/35	ВРЕА 40	ВРЕА 40/45	ВРЕА 60/56	ВРЕА 60
$M_{N2}$ [Nm]	4-20	14-44	14-44	38-130	38-130	80-260	80-260
$n_{input\ max}$ [min <sup>-1</sup> ]	18000	13000	13000	7000	7000	6500	6500
$i$	3 - 512	3 - 512	3 - 512	3 - 512	3 - 512	3 - 512	3 - 512

	ВРЕА 20	ВРЕА 30	ВРЕА 30/35	ВРЕА 40	ВРЕА 40/45	ВРЕА 60/56	ВРЕА 60
$M_{N2}$ [lbf ft]	3-15	10-32	10-32	28-96	28-96	59-192	59-192
$n_{input\ max}$ [min <sup>-1</sup> ]	18000	13000	13000	7000	7000	6500	6500
$i$	3 - 512	3 - 512	3 - 512	3 - 512	3 - 512	3 - 512	3 - 512



## ВРЕФ – Технические данные



	ВРЕФ 32	ВРЕФ 45	ВРЕФ 56
$M_{N2}$ [Nm]	15-44	38-130	95-260
$n_{input\ max}$ [min <sup>-1</sup> ]	13000	7000	6500
$i$	3 - 64	3 - 64	3 - 64

	ВРЕФ 32	ВРЕФ 45	ВРЕФ 56
$M_{N2}$ [lbf ft]	11-32	28-96	70-192
$n_{input\ max}$ [min <sup>-1</sup> ]	13000	7000	6500
$i$	3 - 64	3 - 64	3 - 64

Оставляем за собой право на технические изменения. Применительно к приведенным здесь данным речь идет о максимальных значениях. Подробности указаны в технической документации.



Решения автоматизации  
Проектно-конструкторские разработки  
Руководство проектом  
Разработка аппаратной части и программного обеспечения  
Изготовление электрошкафов управления  
Конструкции из листовой стали  
составные части  
Электромонтаж  
Ввод в эксплуатацию  
Расширение существующих установок  
Техническая поддержка по всему миру  
Монтаж  
Обучение  
Сервис  
Техническое обслуживание  
РЕМОНТ  
Модернизация

362 363 364

365



18 19 20 21 22 23 24

**По нашей горячей линии сервисной поддержки +49(0)911 5432 - 133  
Вы можете связаться с нами круглосуточно, без выходных и в продолжение 365  
дней в году.**

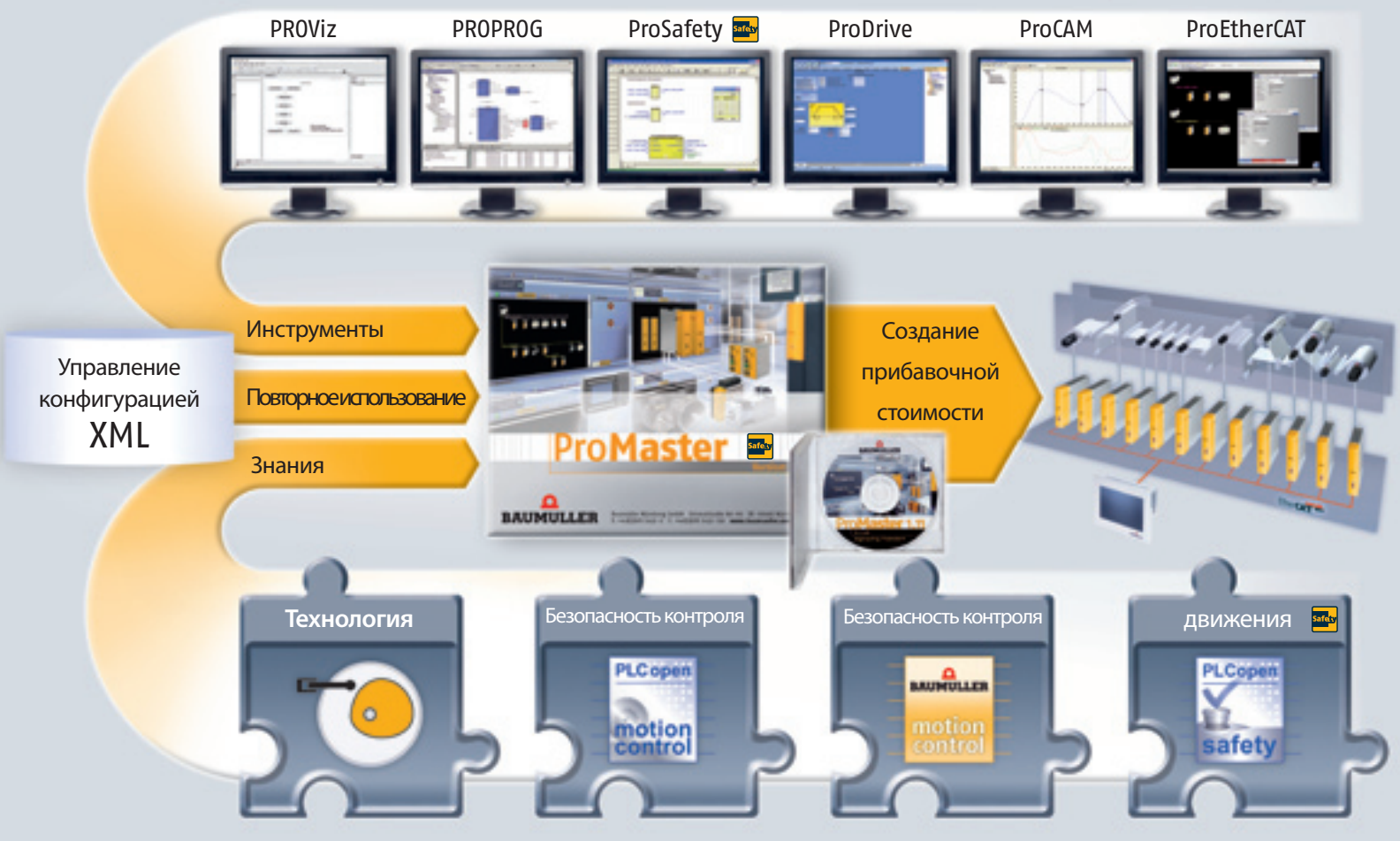
## Решения автоматизации от компании «Baumüller»

Желание полностью сконцентрироваться на собственной компетентности в области машиностроения предполагает партнерскую кооперацию с другими разработчиками, которые вносят свой системноориентированный вклад в общее решение проблемы. И тот, кто при реализации своей концепции производственной установки опирается на помощь партнера в области автоматизации, из одних рук получает разработку, проектирование и оптимальную согласованность решения приводной техники.

Компания Baumüller является инновационным системным партнером для промышленных предприятий, производящих оборудование для различных отраслей - от производства пластмасс до изготовления упаковочных материалов, от текстильной до полиграфической промышленности. Мы разрабатываем решения для систем автоматизации, электрических и приводных систем, рассчитанные на весь цикл жизни установки.

В наш комплексный пакет, включающий техническую разработку, монтаж, ввод в эксплуатацию и обслуживание, само собою разумеется, входит также работа с клиентами по самому оптимальному для них режиму — то есть по всему миру и круглосуточно.

Мы — надежный партнер для Вашего успеха.



1

Чем выше заложенная в ходе проектно-конструкторских работ интуитивность, тем эффективнее получаемая система автоматизации. С помощью ProMaster Вы сможете быстрее выводить на рынок новые модели машинного оборудования и систематически повышать заложенную в них прибавочную стоимость.

## ProMaster — универсальная платформа для проектно-конструкторских работ

Универсальная конфигурация машинного оборудования, параметризация, программирование и диагностика являются основой для машинно-ориентированного применения. При этом применяются такие независимые стандарты как функции контроля и управления движением с использованием интерфейсов PLCopen и EtherCAT. Ваши знания сохраняются в виде наборов данных и библиотек параметров и функций в течение всего жизненного цикла машинного оборудования.

Благодаря ProMaster Вы можете концентрировать усилия на основной сфере Вашей деятельности – на Вашем машинном оборудовании.



### Эксплуатация и визуализация с помощью bmaxx HMI

Совокупность компонентов человеко-машинного интерфейса bmaxx HMI предназначена для использования в системах с особыми требованиями к автоматизации. Визуализация на базе Web на дисплее с диагональю от 3,5 до 15 дюймов полностью покрывает требования к устройствам управления и визуализации. Дружественный к пользователю и продуманно разработанный инструмент управления и визуализации ProViz, интегрированный в конструкторскую платформу Baumüller ProMaster, позволяет приспособлять машинное оборудование к любому производственному процессу.



### b maXX-drivePLC — встроенное в привод устройство управления

b maXX-drivePLC превращает привод в интеллектуальное устройство.

Интеллектуальное устройство управления, размещенное непосредственно в самом приводе предоставляет возможность очень быстрого доступа к заданным и фактическим параметрам устройства управления его работой. Благодаря этому привод может быть превращен в универсальное высокотехнологичное устройство контроля и управления перемещением.

Это позволяет быстро и эффективно внедрять его в любую систему.

b maXX-drivePLC полностью интегрирован в конструкторскую платформу ProMaster. В ней имеются все необходимые приложения для построения топологии станок-установка, конфигураторы интерфейсной шины и вводов-выводов, а также такие программные приложения, как отвечающее стандарту IEC 61131-3 приложение PROPROGwt III, редактор траектории кулачковой шайбы ProCAM и другие средства. Для применений, в которых используются пространственные оси координат, может использоваться bmaXX-local drivePLC.



### ПЛК b maXX — модульная конструкция и надежность

ПЛК b maXX использует концепцию масштабируемости и модульности конструкции с целью гибкого и индивидуального приспособления задач в машиностроении.

Так, с помощью b maXX PLC02-Safe стандартная функция контроля перемещений Motion Control была расширена за счет двухканального управления с функцией обеспечения безопасности, отвечающего требованиям IEC61508 до SIL3 или EN 13849 до PL e. Это первый сертифицированный ПЛК управления перемещениями EtherCAT Motion Control с встроенной функцией обеспечения безопасности.



### b maXX-PCC — ПЛК на базе ПК

Вычислительная мощность промышленного ПК в комбинации с высокопроизводительным ПЛК подводит под системы управления надежную инновационную платформу. Она оснащена высокопроизводительными компонентами и базируется на открытых стандартах, используемых в сфере автоматизации производства и ИТ-отрасли. Архитектура на основе многоядерного процессора обеспечивает решающие преимущества в сфере автоматизации производства: различные функции могут разделяться, и вычислительные мощности могут использоваться для выполнения конкретных задач. Благодаря этому Вы можете выполнять не только масштабные вычисления в режиме реального времени с использованием всего лишь одной системы управления, но и выполнять визуализацию или ИТ-привязку в рамках единой платформы. Доступны исполнения как в формате бокса, так и в формате панели.





# 11

Компания **Vaumüller** задает новые ориентиры благодаря выводу на рынок преобразователей и регуляторов серий **b maXX**. Это поколение приводов было разработано для удовлетворения требований к системам автоматизации сегодня и в будущем по всему миру. Пять серий **b maXX** создают основу как для простых, так и комплексных решений в сфере автоматизации.

5000

## **b maXX** — непревзойденная динамика и компактность

Новинка от пионера в технологии прямого привода: Мы представляем новую приводную систему **b maXX 5000** с возможностью секционирования в качестве дополнения к нашей успешной серии **b maXX 4000**. Новая серия предлагает мощность от 1 до 35 кВт при секционной компоновке и до 315 кВт в моноблочном исполнении.

**b maXX 5000** используется по всему миру в системах питания и рекуперации в качестве энергоэффективной приводной системы. Благодаря системе **Connect Drive**, которая позволяет эффективно и с низкими затратами вводить в эксплуатацию наши приводы, она является идеальным дополнением нашего существующего ассортимента продукции. Благодаря этому вы играючи достигните Вашей цели – перемещение микроскопических грузов с высочайшей точностью.

Просто вставьте модуль **SAF** для обеспечения возможности быстро и гибко реагировать на новые вызовы в сфере безопасности. **b maXX 5000** благодаря масштабируемому многообразию функций обеспечения безопасности оптимальным образом обеспечивает соответствие модулей директивам стандарта **EN ISO 13849** вплоть до **SIL 3**.



## <sup>4000</sup> **b таХХ — модульный, масштабируемый, открытый**

Проверенное временем решение в сфере автоматизации и приводной техники b таХХ от компании Baumüller благодаря своей модульности и универсальности может быть приспособлено к соответствующим требованиям в отношении производительности и оснащения. b таХХ 4000 предлагает мощность в диапазоне от 1,1 до 315 кВт с различными вариантами охлаждения - воздушным, водяным или Cold-Plate (холодная пластина). Способная к рекуперации - система серии b таХХ 4100 идеально интегрируется в систему автоматизации b таХХ. Интегрированная в привод функциональная схема безопасности доступна в качестве опции. Устройства для пиковых и номинальных нагрузок (b таХХ 4600, b таХХ 4700) дополняют хорошо зарекомендовавшую себя серию b таХХ. Доступны пять типоразмеров. Идет ли речь о необходимости подачи высокой мощности в длительном режиме работы или только в течение коротких промежутков времени – серия b таХХ предлагает разработанную по конкретным спецификациям приводную систему для любого применения.



## <sup>3300</sup> **b таХХ — универсальный предварительный регулятор компактного размера**

b таХХ 3300 представляет собой высококачественный серворегулятор с интегрированным позиционным регулированием для диапазона мощности до 5 кВт. b таХХ 3300 отличается исключительной компактностью конструкции. Ориентированное на полевые устройства регулирование обеспечивает исключительно высокую точность вращения. Схема регулирования положения и частоты вращения более высокого уровня выполняет точное динамическое позиционирование. Серворегулятор специально разработан для эксплуатации в комплекте с сервомоторами серий DSC, DSP, DSD, а также с электродвигателями Baumüller, оснащенными дисковыми роторами или линейно движущимися вторичными элементами. Интегрированное в привод функциональное устройство безопасности также доступно в виде пульта ручного управления.



## <sup>2000</sup> **b таХХ — компактный предварительный регулятор**

b таХХ 2000 является младшей серией в модельном ряду преобразователей частоты и регуляторов b таХХ. Компактный предварительный регулятор b таХХ 2400 (< 60 В) предназначен специально для эксплуатации в комплекте с сервомоторами DSD 28 – 36, а также с электродвигателями Baumüller, оснащенными дисковыми роторами.



## <sup>1000</sup> **b таХХ — высокоэффективный преобразователь частоты**

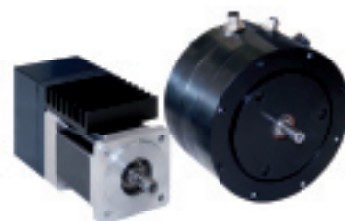
Для управления стандартными унифицированными электродвигателями с векторным регулированием, компания Baumüller разработала высокоэффективный и простой в обслуживании преобразователь частоты: b таХХ 1000 предлагается в трех типоразмерах для диапазонов мощности от 0,2 до 11 кВт. Интегрированный фильтр электромагнитной совместимости и многочисленные функции защиты от перегрузки обеспечивают бесперебойную эксплуатацию. Комплексная система регулирования и управления данными непрерывно предоставляет точную информацию о состоянии привода.



## **Электродвигатели DSDI/DSMI с интегрированными высокоэффективными электронными регулируемыми устройствами**

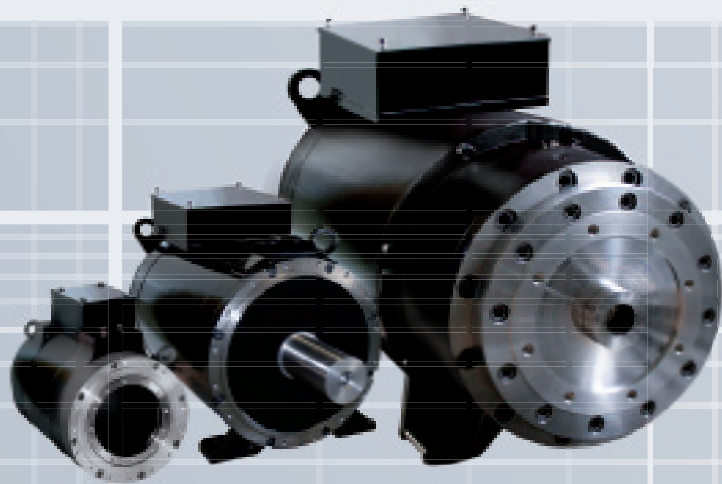
В серии DSDI и DSMI входят сервомоторы с встроенными высокоэффективными электронными регулируемыми устройствами. Эти сервоприводы отвечают требованиям современных децентрализованных приводных архитектур в сфере автоматизации. DSDI представляет собой высокодинамичный, а DSMI - высокомоментный сервопривод.

Диапазон мощности 170 - 385 Вт (0,23 - 0,52 л.с.), частота вращения до 6000 об/мин, класс защиты до IP65



# Ассортимент электродвигателей





DST2  
400

DST2  
315

DST2  
260

DST2  
200

DA  
280

DA  
225

DS2  
200

DA  
180

DS2  
160

DA  
160

DS2  
132

DST2  
135

DS2  
100

DA  
132

DSD2  
100

DSP  
100

DA  
100

DSD2  
71

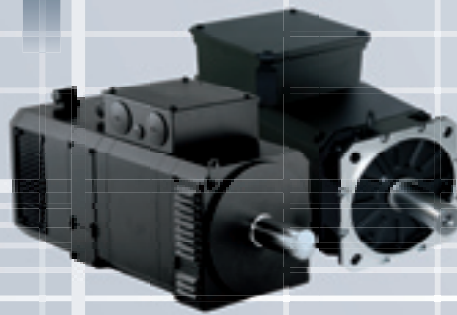
DSP  
71

DSC  
100

DSC  
71

DSP  
56

DSD2  
56



10 kW

100 kW

**Baumüller Nürnberg GmbH**  
Ostendstraße 80–90, 90482 Nürnberg  
T: +49 (0) 911 5432–0, F: +49 (0) 911 5432–130  
[www.baumueller.com](http://www.baumueller.com)

**Baumüller Anlagen-Systemtechnik GmbH & Co. KG**  
Ostendstraße 84, 90482 Nürnberg  
T: +49 (0) 911 54408–0, F: +49 (0) 911 54408–769  
[www.baumueller.com](http://www.baumueller.com)

**Baumüller Reparaturwerk GmbH & Co. KG**  
Andernacher Straße 19, 90411 Nürnberg  
T: +49 (0) 911 9552–0, F: +49 (0) 911 9552–999  
[www.baumueller-services.com](http://www.baumueller-services.com)

**Baumüller DirectMotion GmbH**  
Flugplatzweg 2, 37581 Bad Gandersheim  
T: +49 (0) 5382 9805–0, F: +49 (0) 5382 9805–55  
[www.baumueller.com](http://www.baumueller.com)

**Nürmont Installations GmbH & Co. KG**  
Am Keuper 14, 90475 Nürnberg  
T: +49 (0) 9128 9255–0, F: +49 (0) 9128 9255–333  
[www.nuermont.com](http://www.nuermont.com)

**Argentina**  
Mektron ID S.R.L.  
José Bonifacio 234, C1424CHF, C.A.B.A.,  
Buenos Aires  
T: +54 011 4922 4086; T/F: +54 011 2075 7048

**Australia**  
Baumüller Australia Pty. Ltd.  
19 Baker Street, Botany NSW 2019, Sydney  
T: +61 2 83350–100, F: +61 2 83350–169

**Austria**  
Baumüller Austria GmbH  
Schärdinger Straße 13, 4061 Pasching  
T: +43 (0) 7229 22822–0, F: +43 (0) 7229 22822–32

**Brazil**  
NC Service Indústria e Comércio Ltda.  
Av. Marcos Penteado de U.Rodrigues, 1119–Sala 1905  
CEP 06460–040 Barueri – Tamboré  
T: +55 (11) 4134–0502, F: +55 (11) 4195–2479

**China**  
Baumueller Automation Equipment Trading  
(Shanghai) Co., Ltd.  
Floor 2nd No. 29 Lane 2777 Jinxiu East Rd  
Pudong New Zone Shanghai, China 201206  
T: +86–512–6319 3298, F: +86–512–6319 3318

**China**  
Beijing Yanghai Automation Technology Co., Ltd.  
Room 1008, No.7, Huaqing Business Building,  
Huaqing Garden, Wudaokou, Haidian District,  
100083 Beijing  
T: +86 (0)10 8286 7980, F: +86 (0)10 8286 7987

**France**  
Baumüller SARL  
Parc Saint Exupéry 6 bis, rue Maryse Bastié,  
69500 Bron  
T: +33 (0) 4 3724 0900, F: +33 (0) 4 7826 3420

**Germany**  
**Sales office Dresden**  
Baumüller Nürnberg GmbH  
Fritz–Reuter–Str. 34a, 01097 Dresden  
T: +49 (0) 911 5432–517, F: +49 (0) 911 5432–99518

**Germany**  
**Sales office Griesheim**  
Baumüller Nürnberg GmbH  
Waldstraße 1, 64347 Griesheim  
T: +49 (0) 6155 8430–0, F: +49 (0) 6155 8430–20

**Germany**  
**Sales office Langenhagen**  
Baumüller Nürnberg GmbH  
Bohlenweg 10, 30853 Langenhagen  
T: +49 (0) 511 771 968–0, F: +49 (0) 511 771 968–77

**Germany**  
**Sales office Nürnberg**  
Baumüller Nürnberg GmbH  
Ostendstraße 80–90, 90482 Nürnberg  
T: +49 (0) 911 5432–501, F: +49 (0) 911 5432–510

**Germany**  
**Sales office Velbert**  
Baumüller Nürnberg GmbH  
Sontumer Str. 18, 42551 Velbert  
T: +49 (0) 2051 80858–0 F: +49 (0) 2051 80858–15

**Germany – Freiberg**  
Nürmont Installations GmbH & Co. KG  
Am Junger Löwe Schacht 11, 09599 Freiberg  
T: +49 (0) 3731 3084–0, F: +49 (0) 3731 3084–33

**Germany – Kamenz**  
Baumüller Reparaturwerk GmbH & Co. KG  
Nordstraße 57, 01917 Kamenz  
T: +49 (0) 3578 3406–15, F: +49 (0) 3578 3406–50

**Germany – München**  
Baumüller Reparaturwerk GmbH & Co. KG  
Meglingerstraße 58, 81477 München  
T: +49 (0) 89 748 898–0, F: +49 (0) 89 748 898–55

**Germany – Neuruppin**  
Nürmont Installations GmbH & Co. KG  
Alfred–Wegener–Straße 15, 16816 Neuruppin  
T: +49 (0) 3391 40597–0, F: +49 (0) 3391 40597–19

**Germany – Rossau**  
Baumüller Anlagen-Systemtechnik GmbH & Co. KG  
Am Rossauer Wald 7, 09661 Rossau  
T: +49 (0) 37207 6508–10, F: +49 (0) 37207 6508–61

**Great Britain**  
Baumüller (UK) Ltd.  
Unit 9 Rugby Park, Bletchley Road  
Heaton Mersey Industrial Estate  
Heaton Mersey, Stockport SK4 3EJ  
T: +44 (0) 1614 3278–24, F: +44 (0) 1614 3284–93

**India**  
Baumüller India Pvt. Ltd.  
„Kavi“ – Survey–94/7, Plot–38, Paud Road,  
Bhusari Colony, Kothrud, 411038 Pune  
T: +91 20 401603 33, F: +91 20 254241 79

**Israel**  
SERVI–TECH LTD.  
48d HaHaroshet St. Building 34/10  
P.O.B 6371, Ind. Zone Carmiel 20651  
T: +972–4–9589550, F: +972–4–9589551

**Italy**  
Baumüller Italia S.r.l.  
Viale Italia 12, 20094 Corsico (Mi)  
T: +39 02 45100–181, F: +39 02 45100–426

**Netherlands**  
Baumüller Benelux B.V.  
Regenbeemd 6, 4825 AT Breda  
T: +31 (0) 76 5717111, F: +31 (0) 76 5871211

**Poland**  
Mekelburger Polska  
Ul. Kóscielna 39 F/3, 60537 Poznań  
T: +48 601 87 87 03, F: +48 (0) 61 8481 520

**Poland**  
KF Domena Sp. z o.o.  
Ul. Hutnicza 3, 40–241 Katowice  
T/F: +48 32 299 04 83

**Russia**  
ProSensor  
Zavodskaya Street 1B building 2  
124365 Moscow, Zelenograd  
T: +7 495 6428 476, F: +7 495 6428 477

**Slovenia, Croatia**  
Baumüller Dravinja d.o.o.  
Delavska cesta 10, 3210 Slovenske–Konjice  
T: +386 3 75723–00, F: +386 3 75723–32/33

**South Africa**  
Motion Tronic cc  
Unit 18 Wareing Park, 3610 Pinetown  
T: +27 31 701620, F: +27 86 6150597

**South Korea**  
Bomac Systems  
417 Yucheon Dravinja, 196 Anyang–7 dong,  
Mananku, Anyangsi, Kyungkido 430–017  
T: +82 31 467–2030, F: +82 31 467–2033

**South Korea**  
BMK Co., Ltd  
#302/1003 BuCheon TechnoPark Ssangyoung III,  
397 Seokcheon–Ro, Ojeong–Gu,  
BuCheon–City Gyeonggi–Do, Korea  
T: +82 32 624–3073, F: +82 32 624–3074

**Spain**  
Baumüller Ibérica S.A.  
Cañada de Recueros 20A, 28946 Fuenlabrada  
T: 0034 91 685 66 55, F: 0034 91 600 08 64

**Switzerland**  
Baumüller Swiss AG  
Oberwiesenstrasse 75, 8500 Frauenfeld  
T: +41 (0) 52 723 28–00, F: +41 (0) 52 723 28–01

**Thailand**  
Mr. Tom Sale and Service Co., Ltd.  
39/9 Moo 1, Tepkanjana Rd., Tambol Nadee  
Amphur Muang, 74000 Samutskorn  
T: +66 34 854932–4, F: +66 34 854935

**Turkey**  
Baumüller Motor Kontrol Sistem San. ve Tic. Ltd.Şti.  
Girne Mah., Kücükalyalı Is Merkezi, B Blok No. 12  
Maltepe, 34852 Maltepe – Istanbul  
T: +90 216 519–9071, F: +90 216 519–9072

**USA**  
Baumueller–Nuermont Corp.  
1858 S. Elmhurst Road, Mount Prospect, IL 60056  
T: +1 847 956–7392, F: +1 847 956–7925

**USA**  
Baumueller–Nuermont Corp.  
1555 Oakbrook Drive Suite 120, Norcross, GA 30093  
T: +1 678 291–0535, F: +1 678 291–0537

**USA**  
Baumueller–Nuermont Corp.  
429 B Hayden Station Road, Windsor, CT 06095  
T: +1 860 243–0232, F: +1 860 286–3080

**Venezuela, Colombia, Ecuador**  
Nimbus International  
6861 SW 196th Ave, Ste. 304, Pembroke Pines,  
FL 33332, USA  
T: +1 954 252 9242; F: +1 954 252 5372

be in motion

Ответственный за содержание: **Baumüller Nürnberg GmbH** Ostendstraße 80–90 90482 Nürnberg T: +49 (0) 911 5432–0 F: +49 (0) 911 5432–130 [www.baumueller.com](http://www.baumueller.com)  
**Baumüller Anlagen-Systemtechnik GmbH & Co. KG** Ostendstraße 84 90482 Nürnberg T: +49 (0) 911 54408–0 F: +49 (0) 911 54408–769  
**Baumüller Reparaturwerk GmbH & Co. KG** Andernacher Straße 19 90411 Nürnberg T: +49 (0) 911 9552–0 F: +49 (0) 911 9552–999  
**Baumüller DirectMotion GmbH** Flugplatzweg 2 37581 Bad Gandersheim T: +49 (0) 5382 9805–0 F: +49 (0) 5382 9805–55