

Характеристики

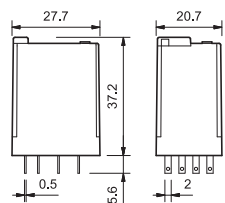
A

55 серия - универсальные электромеханические реле;

55.34 - 4 переключающих контактов 7 А;

55.34.9.220.9204 - специальная версия реле с расширенным диапазоном напряжений срабатывания катушки (0.7...1.1)U_N

- Стандартная опция - блокируемая кнопка проверки и механический индикатор
- Катушка DC 220В
- Монтаж в розетки 94 серии с модулями подавления электромагнитного импульса и таймерами 86 серии



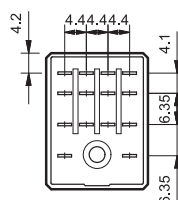
55.34

По классификации UL, Мощность в л.с.и Номинал контактов в дежурном режиме, см. "ОСНОВНЫЕ ТЕХНИЧЕСКИЕ ХАРАКТЕРИСТИКИ", СТР V

55.34.9.220.9204



- 4 переключающих контакта 4CO (4PDT) 7A
- Монтаж в розетки 94 серии



Контактные характеристики

Контактная группа (конфигурация)		4 CO (4PDT)
Номинальный ток/Макс. пиковый ток	A	7/15
Ном. напряжение/Макс. напряжение	B~	250/250
Номинальная нагрузка AC1	BA	1,750
Номинальная нагрузка (230 В~) AC15	BA	350
Допустимая мощность однофазного двигателя (230 В~) кВт		0.125
Отключающая способность DC1: 30/110/220 В A		7/0.25/0.12
Минимальный ток переключения	мВт(В/мА)	300 (5/5)
Стандартный материал контакта		AgNi

Характеристики катушки

Номин. напряж. (U _N)	B DC	220
Ном. мощность DC	Bт	1
Рабочий диапазон	DC	(0.7...1.1)U _N 154...242В DC
Напряжение удержания	DC	0.5 U _N
Напряжение отключения	DC	0.1 U _N

Технические параметры

Механическая долговечность AC/DC циклов		20 · 10 ⁶ /50 · 10 ⁶
Электр. долговечность при ном. нагрузке AC1 циклов		150 · 10 ³
Время вкл/выкл	мс	11/3
Изоляция между катушкой и контактами (1.2/50 μs) кВ		4
Электрическая прочность между открытыми контактами ВАС		1,000
Внешний температурный диапазон	°C	-40...+85
Категория защиты		RT I

Сертификация (в соответствии с типом)



Информация по заказам (общая информация для реле 55 серии)

Пример: Реле 55-й серии для монтажа в розетку, 4 контакта СО (4PDT), катушка 220 В DC, блокируемая кнопка проверки и механический индикатор, специальная версия реле с расширенным диапазоном напряжений срабатывания катушки (0.7...1.1)Un

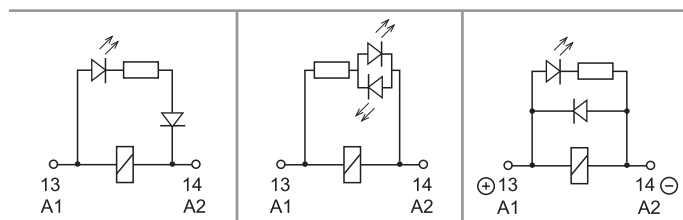
5	5	3	4	9	2	2	0	9	2	0	4
Серия				Тип				A: Материал контактов		D: Варианты	
1 = монтаж на печатную плату 3 = монтаж в розетку				2 = 2 контакта, 10 А 3 = 3 контакта, 10 А 4 = 4 контакта, 7 А				0 = Стандартный AgNi 5 = AgNi + Au		0 = Стандартный 1 = Влагонепроницаемый (RT III) только для 55.12, 55.13 и 55.14	
Тип катушки				B: Схема контакта				C: Опции			
8 = AC (50/60 Гц) 9 = DC				0 = CO (nPDT)				0 = Нет 1 = Блокируемая кнопка проверки 2 = Механический индикатор 3 = Светодиод (AC) 4 = Блокируемая кнопка проверки + механический индикатор 5 = Блокируемая кнопка проверки + светодиод (AC) 54 = Блокируемая кнопка проверки + светодиод (AC) + механический индикатор 6* = Двойной светодиод (неполяризованный DC) 7* = Блокируемая кнопка проверки + двойной СИД (неполяризованный DC) 74* = Блокируемая кнопка проверки + двойной СИД (неполяризованный DC) + механический индикатор 8* = Светодиод + диод (DC, полярность - положительная для контакта A/A 13) 9* = Блокируемая кнопка проверки + Светодиод + диод (DC, полярность - положительная для контакта A/A 13) 94* = Блокируемая кнопка проверки + Светодиод + диод (DC, полярность - положительная для контакта A/A 13) + механический индикатор			
Напряжение катушки				См. характеристики катушки							

Выбор характеристик и опций: возможны комбинации только в одном ряду.
Предпочтительные варианты выделены **жирным шрифтом**.

Тип	Питание катушки	A	B	C	D
55.32/34	AC-DC	0 - 5	0	0	0
	AC	0 - 5	0	2 - 3 - 4 - 5	0
	AC	0 - 5	0	54	/
	DC	0 - 5	0	2 - 4 - 6 - 7 - 8 - 9	0
	DC	0 - 5	0	74 - 94	/
55.33	AC-DC	0 - 5	0	0	0
	AC	0 - 5	0	1 - 3 - 5	0
	DC	0 - 5	0	1 - 6 - 7 - 8 - 9	0
55.12/13/14	AC-DC	0 - 5	0	0	0 - 1

55.34.9.220.9204 - Версия с расширенным диапазоном напряжений срабатывания катушки (0.7...1.1)Un

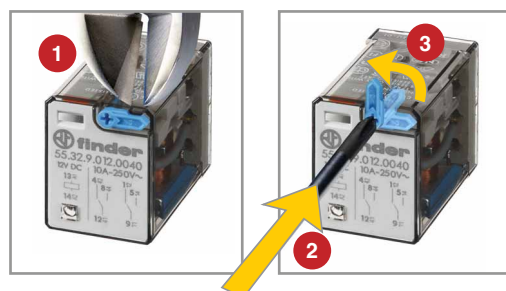
Описание: опции и варианты



C: Опция 3, 5, 54
светодиод (AC)

C: Опция 6, 7, 74
Двойной с ветодиод (неполяризованный DC)

C: Опция 8, 9, 94
Светодиод + диод (DC, полярность - положительная для контакта A/A 131)



Блокируемая кнопка проверки и механический указатель срабатывания (0010, 0040, 0050, 0054, 0070, 0074, 0090, 0094)

Кнопку проверки двойного назначения можно использовать двумя способами:
Способ 1 Пластиковый ключ (расположенный непосредственно под кнопкой проверки) остается на месте. В этом случае при нажатии кнопки проверки контакты срабатывают. При отпускании кнопки проверки контакты возвращаются в исходное положение.
Способ 2 Пластиковый ключ отламывается (с помощью соответствующего инструмента). В этом случае (в дополнение к указанному выше) при нажатии и повороте кнопки проверки контакты замыкаются в рабочем положении и остаются в таком состоянии до поворота кнопки проверки обратно в исходное положение. В обоих случаях кнопку следует нажимать (поворачивать) быстро и четко.



Технические параметры

Изоляция в соответствии с EN 61810-1 ed		4 контакта
Номинальное напряжение питания	В AC	230
Расчетное напряжение изоляции	В AC	250
Уровень загрязнения		2
Изоляция между катушкой и контактной группой		
Тип изоляции		Базовый
Категория перегрузки		III
Расчетное импульсное напряжение	кВ (1.2/50 мкс)	4
Электрическая прочность	В AC	2,000
Изоляция между соседними контактами		
Тип изоляции		Базовый
Категория перегрузки		II
Расчетное импульсное напряжение	кВ (1.2/50 мкс)	2.5
Электрическая прочность	В AC	2,000
Изоляция между разомкнутыми контактами		
Тип расщепления		Микро-расщепление
Электрическая прочность	В AC/кВ (1.2/50 мкс)	1,000/1.5
Устойчивость к перепадам		
Разрыв (5...50)нс, 5 кГц, на A1 - A2		уровень 4 (4 кВ)
Импульс (1.2/50 мкс) на A1 - A2 (при дифференциальном включении)		уровень 4 (4 кВ)
Прочее		
Время дребезга: НО/НЗ	мс	
Виброустойчивость (5...55)Гц: НО/НЗ	g	15/15
Ударопрочность	g	16
Потери мощности	без нагрузки	Вт
	при номинальном токе	Вт
Рекомендуемое расстояние между реле на плате	мм	≥ 5

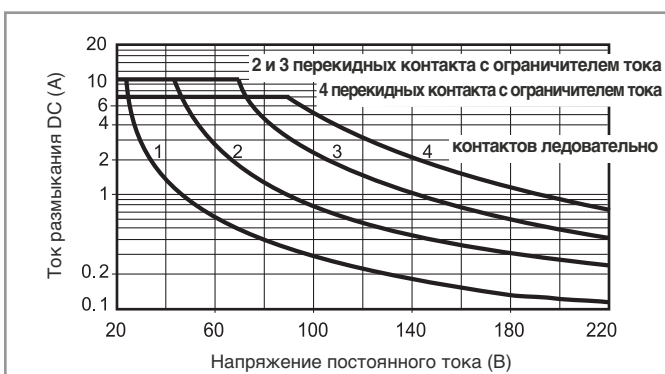
Характеристика контактов

F 55 - Электрическая долговечность (AC) при ном. нагрузке

Реле с 4 переключающими контактами



H 55 - Макс. отключающая способность DC1



- При переключении активной нагрузки (DC1) и величине тока и напряжения ниже приведенных выше кривых долговечность составляет $100 \cdot 10^3$ циклов.
- При коммутации нагрузки DC13, подключение диода параллельно с нагрузкой обеспечивает такую же долговечность, как при нагрузке DC1.
Примечание: Под нагрузкой возможно увеличение времени срабатывания.

Характеристики катушки (общая информация для реле 55 серии)

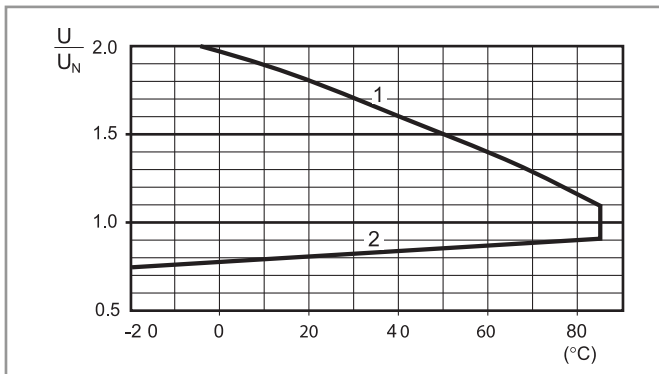
Версия для DC

Номин. напряж. U _N	Код катушки	Рабочий диапазон		Сопротивл. R	Ном. ток I при U _N
		U _{min}	U _{max}		
В		В	В	Ω	мА
6	9.006	4.8	6.6	40	150
12	9.012	9.6	13.2	140	86
24	9.024	19.2	26.4	600	40
48	9.048	38.4	52.8	2,400	20
60	9.060	48	66	4,000	15
110	9.110	88	121	12,500	8.8
125	9.125	100	138	17,300	7.2
220	9.220	176	242	54,000	4

Версия для AC

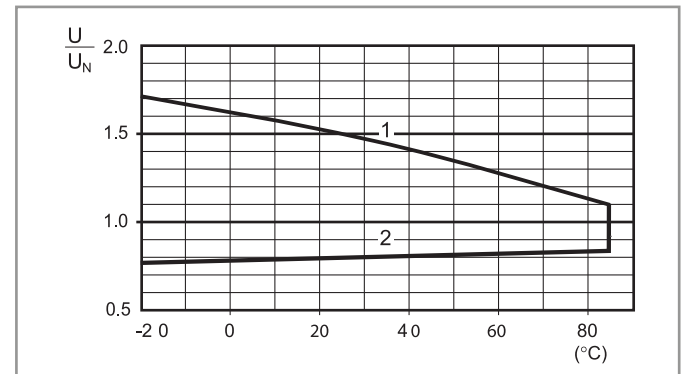
Номин. напряж. U _N	Код катушки	Рабочий диапазон		Сопротивл. R	Ном. ток I при U _N (50Гц)
		U _{min}	U _{max}		
В		В	В	Ω	мА
6	8.006	4.8	6.6	12	200
12	8.012	9.6	13.2	50	97
24	8.024	19.2	26.4	190	53
48	8.048	38.4	52.8	770	25
60	8.060	48	66	1,200	21
110	8.110	88	121	4,000	12.5
120	8.120	96	132	4,700	12
230	8.230	184	253	17,000	6
240	8.240	192	264	19,100	5.3

R 55 - Отношение рабочего диапазона для DC к температуре окр. среды



1 - Макс. допустимое напряжение на катушке.
2 - Мин. напряжение удержания катушки при температуре окружающей среды.

R 55 - Отношение рабочего диапазона для AC к температуре окр. среды



1 - Макс. допустимое напряжение на катушке.
2 - Мин. напряжение удержания катушки при температуре окружающей среды.

Аксессуары

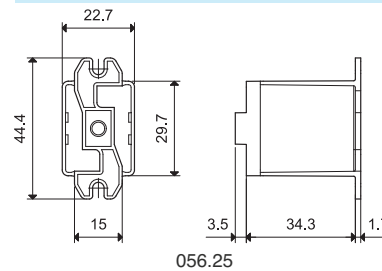


056.25



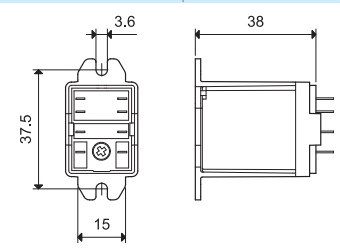
056.25 с реле

фланцевый адаптер крепления для реле 55.32, 55.33, 55.34



056.25

056.25



056.25 с реле

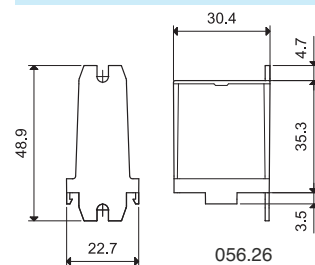


056.26



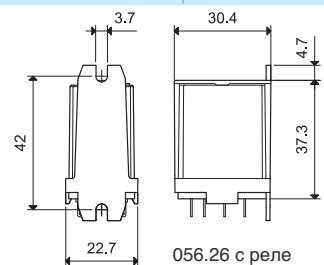
056.26 с реле

фланцевый адаптер крепления для реле 55.32, 55.33, 55.34



056.26

056.26



056.26 с реле

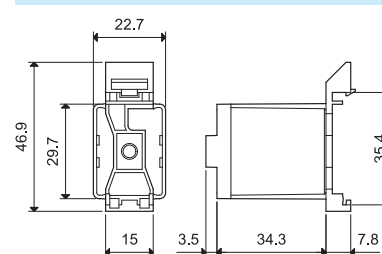


056.27



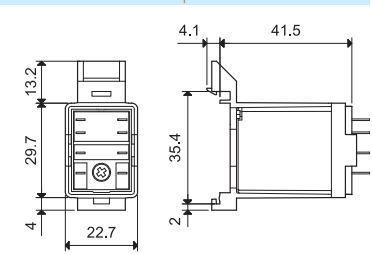
056.27 с реле

Адаптер крепления на 35 мм рейку (EN 60715) для реле 55.32, 55.33, 55.34



056.27

056.27



056.27 с реле

A



94.04

См. стр. 7



Модель	Розетка	Реле	Описание	Установка	Аксессуары
99.02	94.02	55.32	Розетка с винтовым зажимом - Верхние клеммы - Контакты - Нижние клеммы - катушка	Панель или 35-мм рейка (EN 60715)	- Индикация катушки и модули подавления электромагнитного импульса - Перемычка - Модульные таймеры - Пластмассовый удерживающий зажим
	94.03	55.33			
	94.04	55.32 55.34			



94.54

См. стр. 8



Модель	Розетка	Реле	Описание	Установка	Аксессуары
99.02	94.54	55.32 55.34	Розетка с пружинным зажимом - Для прочных соединений кабеля - Верхние клеммы - Контакты - Нижние клеммы - катушка	Панель или 35-мм рейка (EN 60715)	- Индикация катушки и модули подавления электромагнитного импульса - Перемычка - Модульные таймеры - Пластмассовый удерживающий зажим



94.74

См. стр. 9



Модель	Розетка	Реле	Описание	Установка	Аксессуары
99.01	94.72	55.32	Розетка с винтовым зажимом	Панель или 35-мм рейка (EN 60715)	- Индикация катушки и модули подавления электромагнитного импульса - Металлич. зажимная клипса
	94.73	55.33			
	94.74	55.32 55.34			



94.82

См. стр. 9



Модель	Розетка	Реле	Описание	Установка	Аксессуары
99.01	94.82	55.32	Розетка с винтовым зажимом - Ширина 23 мм для экономии места	Панель или 35-мм рейка (EN 60715)	- Индикация катушки и модули подавления электромагнитного импульса - Металлич. зажимная клипса



94.84.3

См. стр. 10



Модель	Розетка	Реле	Описание	Установка	Аксессуары
99.80	94.84.2	55.32 55.34	Розетка с винтовым зажимом	Панель или 35-мм рейка (EN 60715)	- Индикация катушки и модули подавления электромагнитного импульса - Перемычка - Пластмассовый удерживающий зажим
	94.82.3	55.32			
	94.84.3	55.32 55.34			

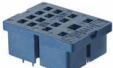


94.94.3

См. стр. 11



Модель	Розетка	Реле	Описание	Установка	Аксессуары
99.80	94.92.3	55.32	Розетка с винтовым зажимом - Верхние клеммы - Контакты - Нижние клеммы - катушка	Панель или 35-мм рейка (EN 60715)	- Индикация катушки и модули подавления электромагнитного импульса - Перемычка - Пластмассовый удерживающий зажим
	94.94.3	55.32 55.34			



94.14

См. стр. 12

Модель	Розетка	Реле	Описание	Установка	Аксессуары
—	94.12	55.32	РСВ розетка	Печатный монтаж	- Металлич. зажимная клипса
—	94.13	55.33			
—	94.14	55.32 55.34			



94.22

См. стр. 12

Модель	Розетка	Реле	Описание	Установка	Аксессуары
—	94.22	55.32	Розетка для крепления на панель под пайку	Панель 1 мм	- Металлич. зажимная клипса
—	94.23	55.33			
—	94.24	55.32 55.34			



94.34

См. стр. 13

Модель	Розетка	Реле	Описание	Установка	Аксессуары
—	94.32	55.32	Розетка для крепления на панель под пайку	М3 винтовой зажим	- Металлич. зажимная клипса
—	94.33	55.33			
—	94.34	55.32 55.34			



94.04

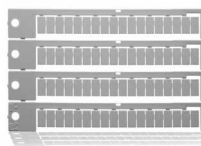
Сертификация
(В соответствии с типом):



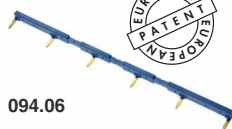
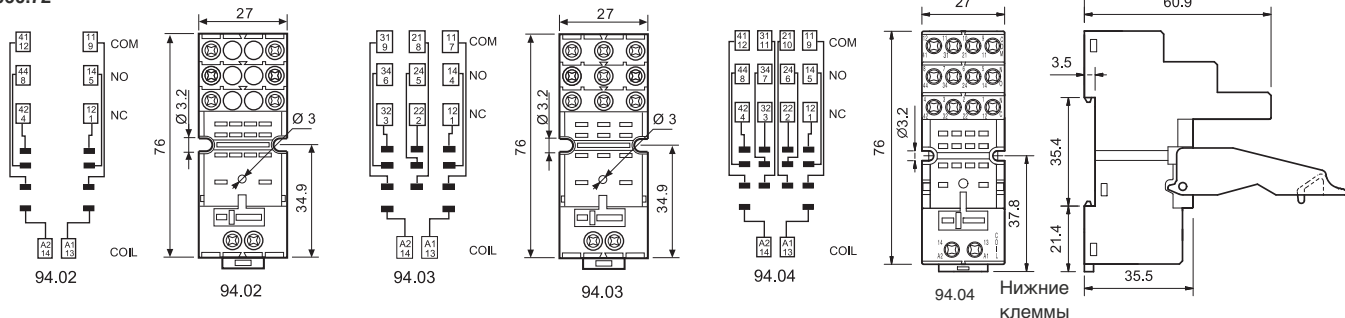
Согласно спецификации:
Определенные комбинации реле/розеток



094.91.3



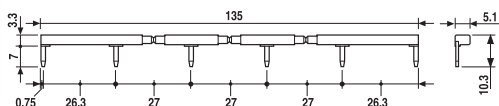
060.72



094.06



6-полюсный шинный соединитель для розеток серии 94.02, 94.03 и 94.04	094.06 (синий)	094.06.0 (черный)
Номинальные значения	10 А - 250 В	



86.30

Модульные таймеры 86 серии	
(12...24)В AC/DC; Монофункциональный: AI, DI; (0.05с...100мин.)	86.30.0.024.0000
(110...125)В AC; Монофункциональный: AI, DI; (0.05с...100мин.)	86.30.8.120.0000
(230...240)В AC; Монофункциональный: AI, DI; (0.05с...100мин.)	86.30.8.240.0000

Сертификация
(В соответствии с типом):



99.02

Сертификация
(В соответствии с типом):



Индикация катушки 99.02, модули подавления электромагнитного импульса для розеток 94.02, 94.03 и 94.04	
диод (+A1, стандартная полярность)	(6...220)В DC 99.02.3.000.00
СВЕТОДИОД	(6...24)В DC/AC 99.02.0.024.59
СВЕТОДИОД	(28...60)В DC/AC 99.02.0.060.59
СВЕТОДИОД	(110...240)В DC/AC 99.02.0.230.59
СВЕТОДИОД + диод (+A1, стандартная полярность)	(6...24)В DC 99.02.9.024.99
СВЕТОДИОД + диод (+A1, стандартная полярность)	(28...60)В DC 99.02.9.060.99
СВЕТОДИОД + диод (+A1, стандартная полярность)	(110...220)В DC 99.02.9.220.99
СВЕТОДИОД + Варистор	(6...24)В DC/AC 99.02.0.024.98
СВЕТОДИОД + Варистор	(28...60)В DC/AC 99.02.0.060.98
СВЕТОДИОД + Варистор	(110...240)В DC/AC 99.02.0.230.98
RC-цепь	(6...24)В DC/AC 99.02.0.024.09
RC-цепь	(28...60)В DC/AC 99.02.0.060.09
RC-цепь	(110...240)В DC/AC 99.02.0.230.09
Шунтирующее сопротивление	(110...240)В AC 99.02.8.230.07

Модули DC с нестандартной полярностью (+A2) поставляются по заказу.

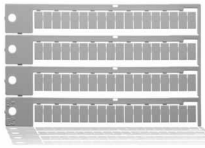
A



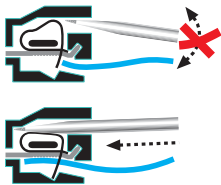
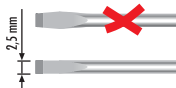
94.54

Сертификация
(в соответствии с типом):

094.91.3



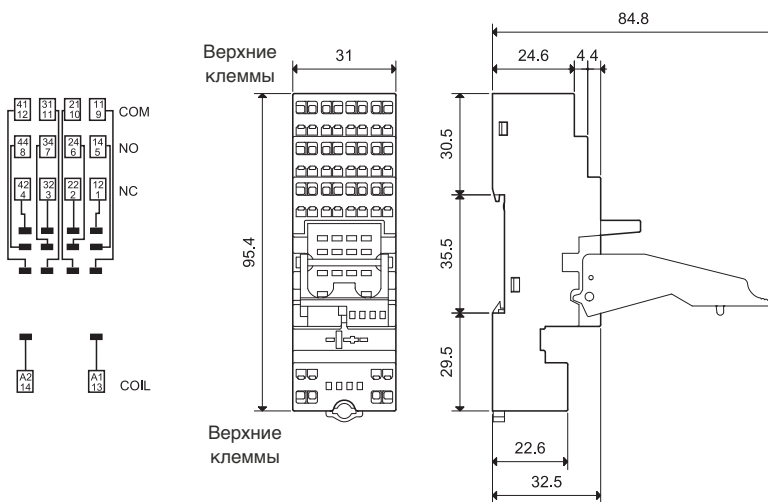
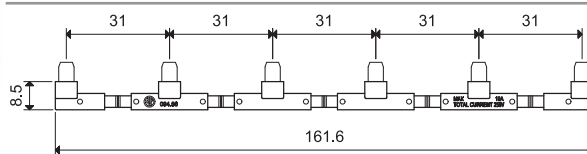
060.72

**Розетка с пружинным зажимом, монтаж на панель или на DIN-рейку 35мм (EN 60715)**Тип реле 94.54
55.32, 55.34**Аксессуары**

Металлический удерживающий зажим	094.71
Пластиковый удерживающий зажим	094.91.3
6-полюсная перемычка	094.56
Модули (см. таблицу ниже)	99.02
Модульные таймеры (см. таблицу ниже)	86.30
Блок маркировок для пластиковых удерживающих зажимов, 72 знака, 6x12 мм	060.72

Технические параметры

Номинальные значения	10 A - 250 В		
Электрическая прочность	2 кВ AC		
Категория защиты	IP 20		
Температура окружающего воздуха	°C	-25...+70	
Длина зачистки провода	мм	10	
Макс. размер провода для розеток 94.54	одножильный провод	многожильный провод	
	мм ²	2x(0.2...1.5)	2x(0.2...1.5)
	AWG	2x(24...14)	2x(24...14)

Розетка +
6-полюсная
перемычка**6-полюсный шинный соединитель**Номинальные значения 094.56 (синий)
10 A - 250 В**Модульные таймеры 86 серии**

(12...24)В AC/DC; Монофункциональный: AI, DI; (0.05с...100мин.)	86.30.0.024.0000
(110...125)В AC; Монофункциональный: AI, DI; (0.05с...100мин.)	86.30.8.120.0000
(230...240)В AC; Монофункциональный: AI, DI; (0.05с...100мин.)	86.30.8.240.0000

Сертификация (в соответствии с типом):

Индикация катушки 99.02, модули подавления электромагнитного импульса для розеток 94.54

диод (+A1, стандартная полярность)	(6...220)В DC	99.02.3.000.00
СВЕТОДИОД	(6...24)В DC/AC	99.02.0.024.59
СВЕТОДИОД	(28...60)В DC/AC	99.02.0.060.59
СВЕТОДИОД	(110...240)В DC/AC	99.02.0.230.59
СВЕТОДИОД + диод (+A1, стандартная полярность)	(6...24)В DC	99.02.9.024.99
СВЕТОДИОД + диод (+A1, стандартная полярность)	(28...60)В DC	99.02.9.060.99
СВЕТОДИОД + диод (+A1, стандартная полярность)	(110...220)В DC	99.02.9.220.99
СВЕТОДИОД + Варистор	(6...24)В DC/AC	99.02.0.024.98
СВЕТОДИОД + Варистор	(28...60)В DC/AC	99.02.0.060.98
СВЕТОДИОД + Варистор	(110...240)В DC/AC	99.02.0.230.98
RC-цепь	(6...24)В DC/AC	99.02.0.024.09
RC-цепь	(28...60)В DC/AC	99.02.0.060.09
RC-цепь	(110...240)В DC/AC	99.02.0.230.09
Шунтирующее сопротивление	(110...240)В AC	99.02.8.230.07

094.56

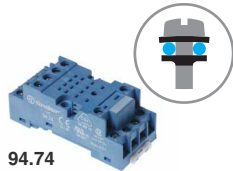


86.30



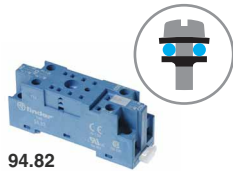
99.02

Сертификация
(в соответствии с типом):Модули в черном
корпусе поставляются
по заказу.



94.74

Сертификация
(В соответствии с типом):

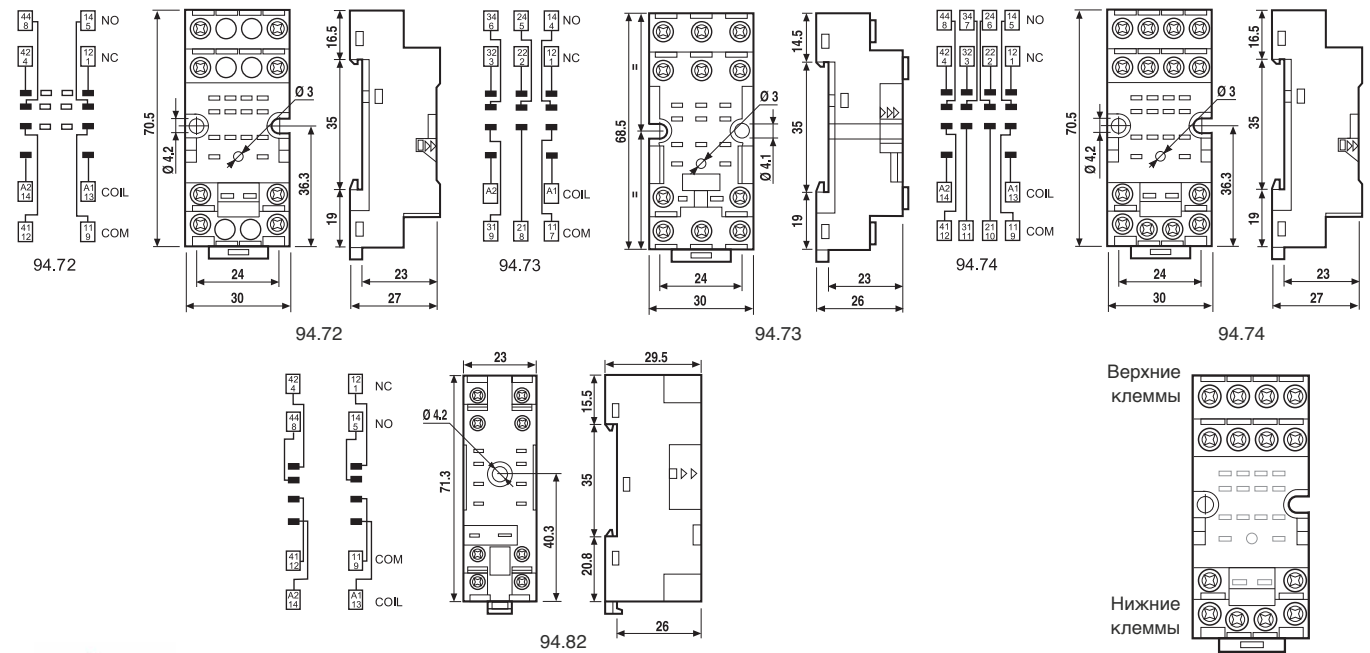


94.82

Сертификация
(В соответствии с типом):



Розетка с винтовым зажимом для монтажа на поверхность или 35 мм рейку (EN 60715)	94.72	94.72.0	94.73	94.73.0	94.74	94.74.0
Тип реле	синий	черный	синий	черный	синий	черный
Тип реле	55.32		55.33		55.32, 55.34	
Аксессуары						
Металлическая клипса (поставляется с розеткой - код корпуса SMA)	094.71					
Модули (см. таблицу ниже)	99.01					
Розетка с винтовым зажимом для монтажа на поверхность или 35 мм рейку	94.82 (синий)			94.82.0 (черный)		
Тип реле	55.32		55.32			
Аксессуары						
Металлическая клипса (поставляется с розеткой - код корпуса SMA)	094.71					
Модули (см. таблицу ниже)	99.01					
Технические параметры						
Номинальные значения	10 А - 250 В					
Электрическая прочность	2 кВ AC					
Категория за щиты	IP 20					
Температура окружающего воздуха	°C		-40...+70			
⊕ Момент заворачивания	Нм		0.5			
Длина зачистки провода	мм		8 (94.72/73/74)		9 (94.82)	
Макс. размер провода для розеток 94.72/73/74 и 94.82			одножильный провод		многожильный провод	
	мм²		1x2.5 / 2x1.5		1x2.5 / 2x1.5	
	AWG		1x14 / 2x16		1x14 / 2x16	



99.01

Сертификация
(В соответствии с типом):



Индикация катушки 99.01, модули подавления электромагнитного импульса для розеток 94.72, 94.73, 94.74 и 94.82		синий*
диод (+A1, стандартная полярность)	(6...220)В DC	99.01.3.000.00
диод (+A2, нестандартная полярность)	(6...220)В DC	99.01.2.000.00
СВЕТОДИОД	(6...24)В DC/AC	99.01.0.024.59
СВЕТОДИОД	(28...60)В DC/AC	99.01.0.060.59
СВЕТОДИОД	(110...240)В DC/AC	99.01.0.230.59
СВЕТОДИОД + диод (+A1, стандартная полярность)	(6...24)В DC	99.01.9.024.99
СВЕТОДИОД + диод (+A1, стандартная полярность)	(28...60)В DC	99.01.9.060.99
СВЕТОДИОД + диод (+A1, стандартная полярность)	(110...220)В DC	99.01.9.220.99
СВЕТОДИОД + диод (+A2, нестандартная полярность)	(6...24)В DC	99.01.9.024.79
СВЕТОДИОД + диод (+A2, нестандартная полярность)	(28...60)В DC	99.01.9.060.79
СВЕТОДИОД + диод (+A2, нестандартная полярность)	(110...220)В DC	99.01.9.220.79
СВЕТОДИОД + Варистор	(6...24)В DC/AC	99.01.0.024.98
СВЕТОДИОД + Варистор	(28...60)В DC/AC	99.01.0.060.98
СВЕТОДИОД + Варистор	(110...240)В DC/AC	99.01.0.230.98
RC-цепь	(6...24)В DC/AC	99.01.0.024.09
RC-цепь	(28...60)В DC/AC	99.01.0.060.09
RC-цепь	(110...240)В DC/AC	99.01.0.230.09
Шунтирующее сопротивление	(110...240)В AC	99.01.8.230.07

* Модули в черном корпусе поставляются по заказу.

Зеленый светодиод - стандартная комплектация.

Красный светодиод - поставляется по заказу.

A



94.84.3

Сертификация
(В соответствии с типом):

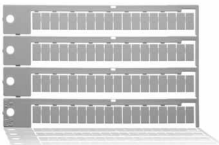


94.84.2

Сертификация
(В соответствии с типом):

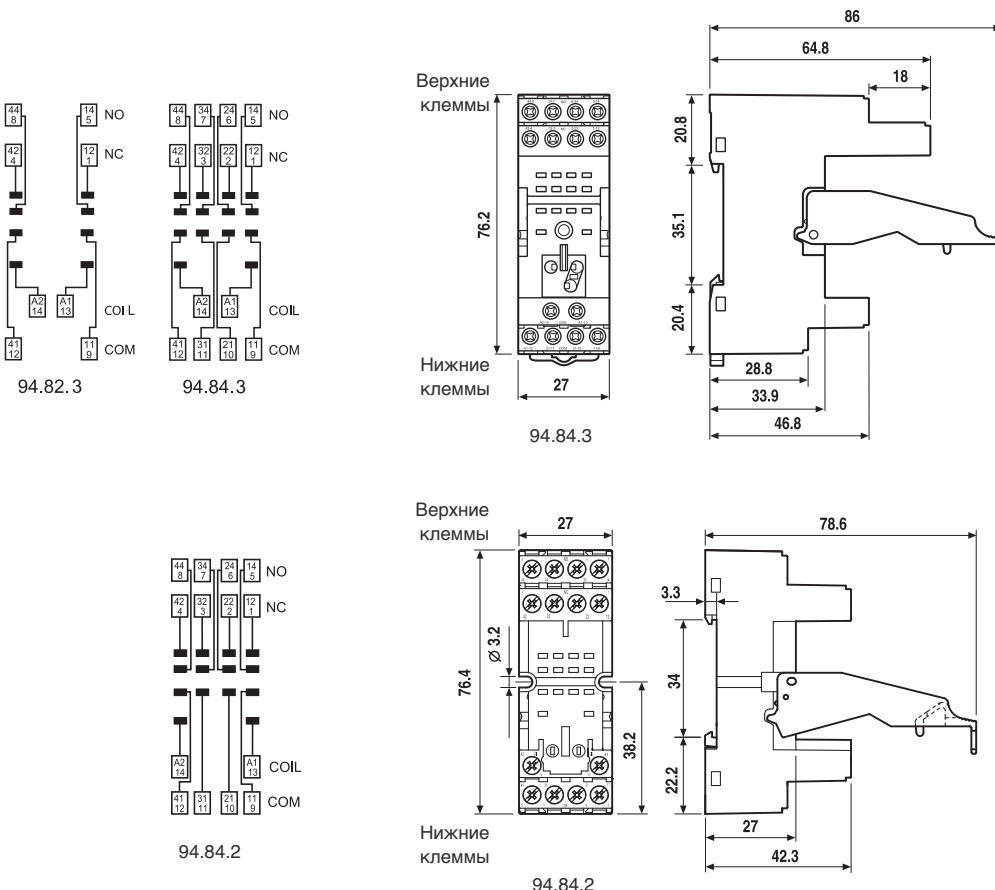


094.91.3



060.72

Розетка с винтовым зажимом для установки на поверхность или на 35мм рейку	94.82.3 синий	94.82.30 черный	94.84.3 синий	94.84.30 черный
Тип реле	55.32		55.32, 55.34	
Аксессуары				
Металлическая клипса (поста вляется с розеткой - код корпуса SMA)	094.71			
Пластмассовый удерживающий зажим	094.91.3	094.91.30	094.91.3	094.91.30
6-полюсная перемычка	094.06	094.06.0	094.06	094.06.0
Маркировочная этикетка	094.80.3			
Модули (см. таблицу на следующей стр.)	99.80			
Блок маркировок для удерживающих зажимов 094.91.3, 72 этикетки , 6x12 мм	060.72			
Розетка с винтовым зажимом для установки на поверхность или на 35мм рейку	94.84.2 синий	94.84.20 черный		
Тип реле	55.32, 55.34			
Аксессуары				
Металлическая клипса (поста вляется с розеткой - код корпуса SMA)	094.71			
Пластмассовый удерживающий зажим	094.91.3	094.91.30		
6-полюсная перемычка	094.06	094.06.0		
Маркировочная этикетка	094.80.3			
Модули (см. таблицу на следующей стр.)	99.80			
Блок маркировок для удерживающих зажимов 094.91.3, 72 этикетки , 6x12 мм	060.72			
Технические параметры				
Номинальные значения	10 A - 250 В			
Электрическая прочность	2 кВ AC			
Категория защиты	IP 20			
Температура окружающего воздуха	°C	-40...+70		
⊕ Момент завинчивания	Нм	0.5		
Длина зачистки провода	мм	7		
Макс. размер провода для розеток 94.82.3, 94.84.3 and 94.84.2		одножильный провод	многожильный провод	
	мм ²	1x6 / 2x2.5	1x4 / 2x2.5	
	AWG	1x10 / 2x14	1x12 / 2x14	



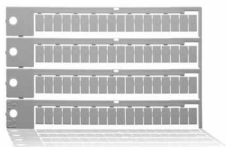


94.94.3

Сертификация
(В соответствии с типом):



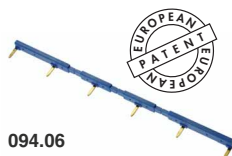
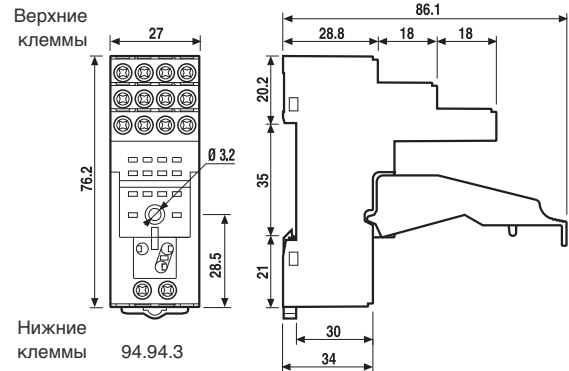
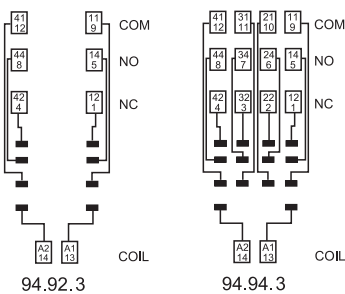
094.91.3



060.72

Розетка с винтовым зажимом для установки на поверхность или на 35мм рейку	94.92.3 синий	94.92.30 черный	94.94.3 синий	94.94.30 черный
Тип реле	55.32		55.32, 55.34	
Аксессуары				
Металлическая клипса	094.71			
Пластмассовый удерживающий зажим	094.91.3	094.91.30	094.91.3	094.91.30
6-полюсная перемычка	094.06	094.06.0	094.06	094.06.0
Маркировочная этикетка	094.80.3			
Модули (см. таблицу на следующей стр.)	99.80			
Список маркировочных этикеток для пластмассовых клипс 094.91.3, 72 этикетки, 6x12 мм	060.72			
Технические параметры				
Номинальные значения	10 А - 250 В			
Электрическая прочность	2 кВ AC			
Категория защиты	IP 20			
Температура окружающего воздуха	°C	-25...+70		
Момент заворачивания	Нм	0.5		
Длина зачистки провода	мм	8		
Макс. размер провода для розеток 94.92.3 и 94.94.3		одножильный провод	многожильный провод	
	мм ²	1x6 / 2x2.5		1x4 / 2x2.5
	AWG	1x10 / 2x14		1x12 / 2x14

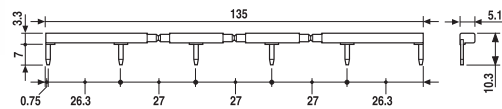
A



094.06



6-полюсная перемычка для розеток серии 94.84.2, 94.82.3, 94.84.3, 94.92.3 и 94.94.3	094.06 (синий)	094.06.0 (черный)
Номинальные значения	10 А - 250 В	



99.80

Сертификация
(В соответствии с типом):



* Модули в черном корпусе поставляются по заказу.

Зеленый светодиод - стандартная комплектация.
Кроеный светодиод - поставляется по заказу.

		Синий*
диод (+A1, стандартная полярность)	(6...220)В DC	99.80.3.000.00
СВЕТОДИОД	(6...24)В DC/AC	99.80.0.024.59
СВЕТОДИОД	(28...60)В DC/AC	99.80.0.060.59
СВЕТОДИОД	(110...240)В DC/AC	99.80.0.230.59
СВЕТОДИОД + диод (+A1, стандартная полярность)	(6...24)В DC	99.80.9.024.99
СВЕТОДИОД + диод (+A1, стандартная полярность)	(28...60)В DC	99.80.9.060.99
СВЕТОДИОД + диод (+A1, стандартная полярность)	(110...220)В DC	99.80.9.220.99
СВЕТОДИОД + Варистор	(6...24)В DC/AC	99.80.0.024.98
СВЕТОДИОД + Варистор	(28...60)В DC/AC	99.80.0.060.98
СВЕТОДИОД + Варистор	(110...240)В DC/AC	99.80.0.230.98
RC-цепь	(6...24)В DC/AC	99.80.0.024.09
RC-цепь	(28...60)В DC/AC	99.80.0.060.09
RC-цепь	(110...240)В DC/AC	99.80.0.230.09
Шунтирующее сопротивление	(110...240)В AC	99.80.8.230.07

A

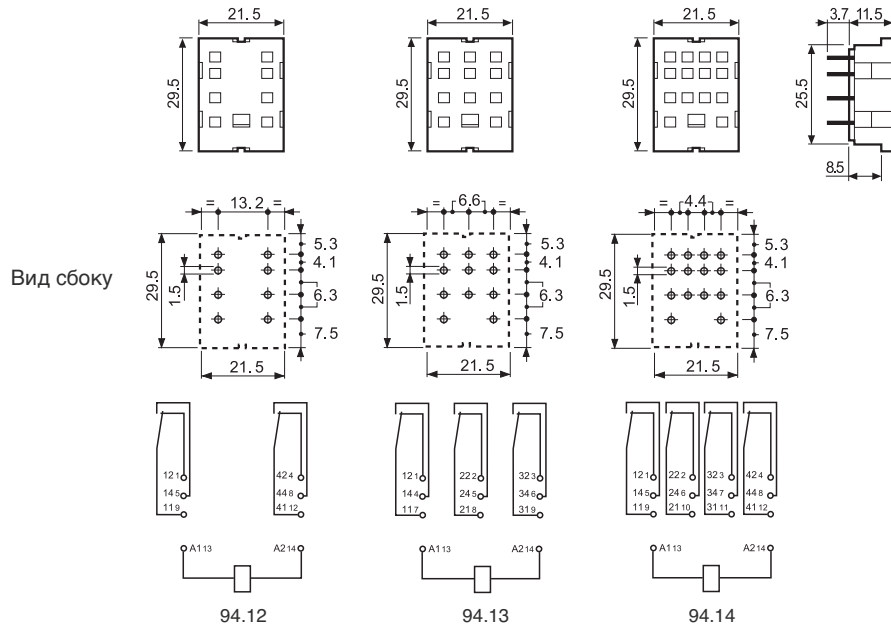


94.14

Сертификация
(В соответствии с типом):



Розетка РСВ	94.12 синий	94.12.0 черный	94.13 синий	94.13.0 черный	94.14 синий	94.14.0 черный
Тип реле	55.32		55.33		55.32, 55.34	
Аксессуары	Металлическая клипса (поставляется с розеткой - код корпуса SMA) 094.51					
Технические параметры	Номинальные значения 10 А - 250 В					
Электрическая прочность	2 кВ AC					
Температура окружающего воздуха	°C -40...+70					

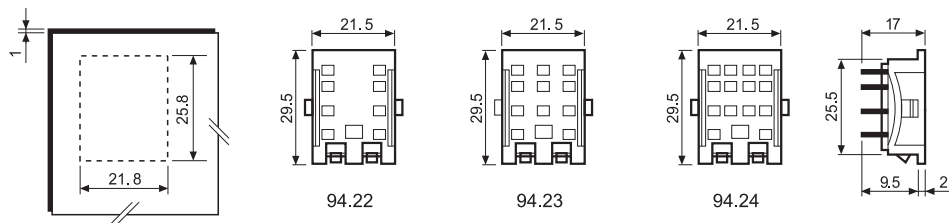


94.22

Сертификация
(В соответствии с типом):



Розетка для крепления под пайку на панель 1мм	94.22 синий	94.22.0 черный	94.23 синий	94.23.0 черный	94.24 синий	94.24.0 черный
Тип реле	55.32		55.33		55.32, 55.34	
Аксессуары	Металлическая клипса (поставляется с розеткой - код корпуса SMA) 094.51					
Технические параметры	Номинальные значения 10 А - 250 В					
Электрическая прочность	2 кВ AC					
Температура окружающего воздуха	°C -40...+70					





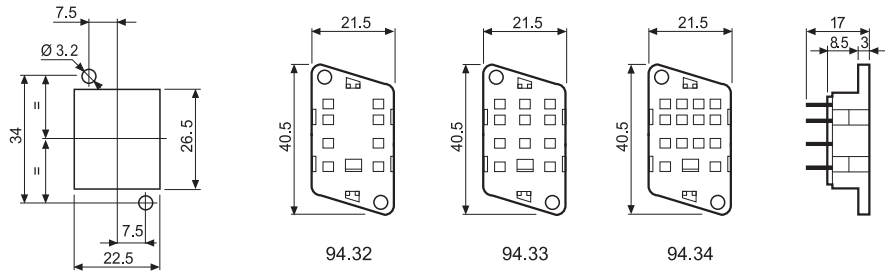
94.34

Сертификация
(В соответствии с типом):



Розетка для крепления на панель.	94.32	94.32.0	94.33	94.33.0	94.34	94.34.0
Винтовое крепление М3 - соединение пайкой	синий	черный	синий	черный	синий	черный
Тип реле	55.32		55.33		55.32, 55.34	
Аксессуары						
Металлическая клипса (поставляется с розеткой - код корпуса SMA)	094.51					
Технические параметры						
Номинальные значения	10 А - 250 В					
Электрическая прочность	2 кВ АС					
Температура окружающего воздуха	°С		-40...+70			

A



Коды на упаковке

Кодировка зажимов и упаковки розеток.

Варианты кодировки обозначаются тремя последними буквами:

