

GEMÜ®

VALVES, MEASUREMENT AND
CONTROL SYSTEMS

Затворы поворотные дисковые
Металлические и пластиковые





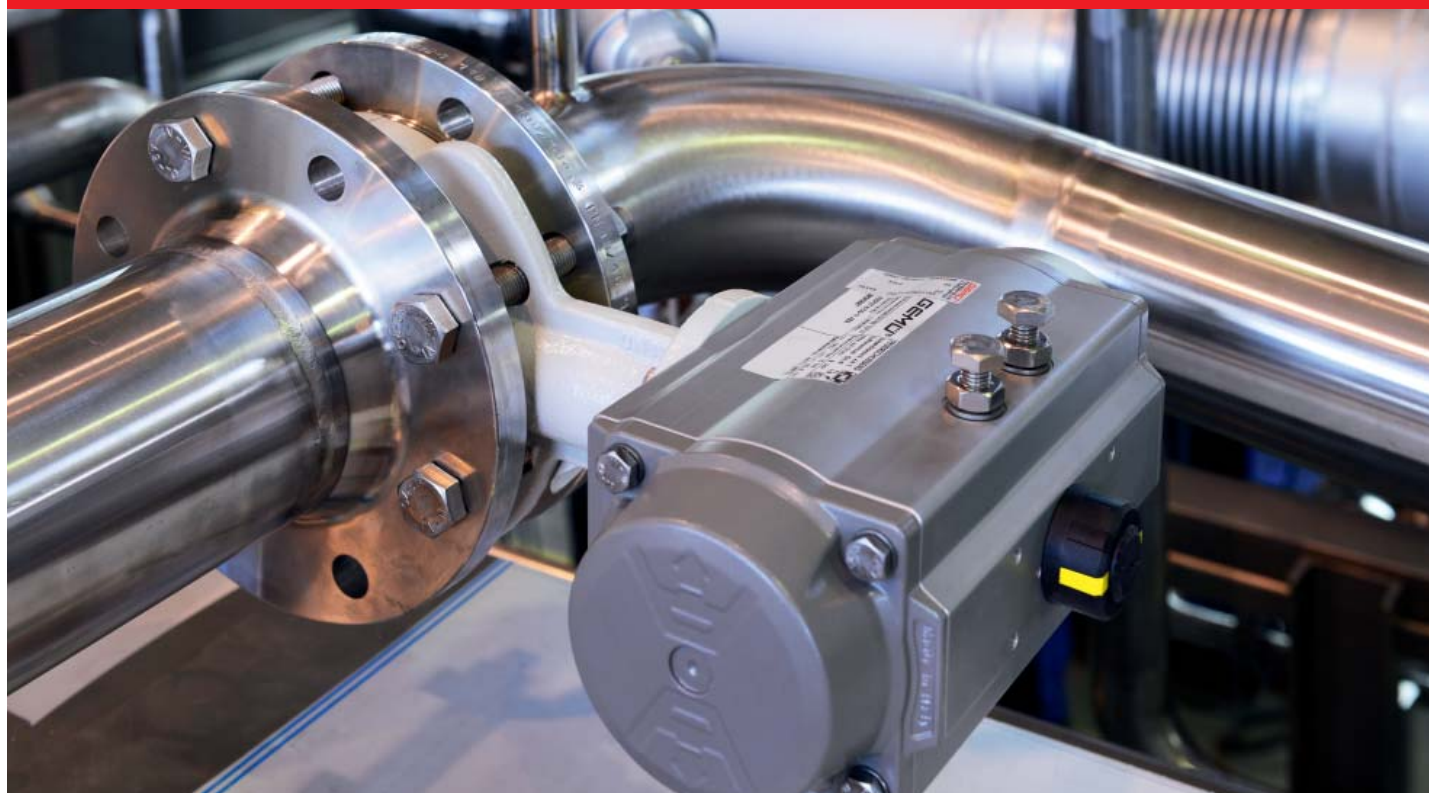
Корпус поворотного дискового затвора со специальным лакокрасочным покрытием

Правильный выбор клапана — залог безопасности

В различных сферах применения к клапанам предъявляются разные требования. Химические и физические свойства рабочих сред оказывают непосредственное влияние на выбор материалов конструктивных элементов. Необходимо учитывать также механические и специфические технологические требования к клапану. Чтобы подобрать идеальное решение для каждого клиента с учетом индивидуальных условий эксплуатации, компания GEMÜ наряду с распространенными материалами, видами присоединений и приводов предлагает также широкий выбор схем работы клапанов. Прежде всего, необходимо принимать во внимание соответствующие данные изготовителя и зависимости рабочего давления и температуры.

GEMÜ — ваш надежный партнер в вопросах комплектации оборудования клапанами и контрольно-измерительными приборами.

Имея в распоряжении новейшее промышленное оборудование и современный парк машин, наш коллектив профессионалов стремится достичь наилучших результатов. Всемирная дилерская сеть гарантирует кратчайшее время доставки. Мы находимся в постоянном диалоге с нашими клиентами, что способствует непрерывному совершенствованию продукции и появлению новых разработок. При этом наши решения всегда ориентированы на практическое применение.



Содержание



Широкий выбор Ассортимент продукции GEMÜ	4	Затворы поворотные дисковые, пластиковые DN 50 – 300	16
Специализированные решения Серии	5	Обратные клапаны	17
GEMÜ Victoria® Серия GEMÜ 480	6 – 7	Пневмоприводы для поворотной арматуры	18 – 19
GEMÜ Victoria® Серия GEMÜ C480	8 – 9	Электроприводы для поворотной арматуры	20 – 23
GEMÜ Victoria® Серия GEMÜ D480	10 – 11	Позиционеры и регуляторы процесса для поворотных пневмоприводов	24
GEMÜ Edessa® Серия GEMÜ 490	12 – 13	Датчики положения для поворотных пневмоприводов	25
Затворы поворотные дисковые, металлические DN 15 – 50	14	Комплектующие для поворотных пневмоприводов	26
Затворы поворотные дисковые, пластиковые DN 15 – 50	15	Продукция GEMÜ и точки сбыта по всей планете	27

Широкий выбор

Ассортимент продукции GEMÜ

Компания GEMÜ предлагает большой выбор арматуры и приводов для различных сфер применения.

- Затворы поворотные дисковые, пластиковые DN 15 – 300
- Затворы поворотные дисковые, металлические DN 15 – 1600
- Обратные клапаны, пластиковые и металлические
- Приводы: с ручным управлением, пневматические и электрические
- Широкий спектр принадлежностей:
 - пилотные клапаны и клапанные острова
 - электрические датчики положения и обратной связи
 - индикаторы положения
 - электропневматические позиционеры и регуляторы процесса



GEMÜ 415



GEMÜ 423



GEMÜ 411



GEMÜ 497



GEMÜ D458



GEMÜ 481



GEMÜ ZRSK



Специализированные решения

Серии

Victoria®

Центрический поворотный дисковый затвор, с эластичным уплотнением

Области применения

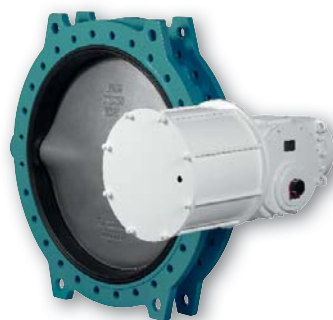
- *Водоподготовка*
- *Обрабатывающая промышленность*
- *Энергетическая инженерия*



GEMÜ 480



GEMÜ 487



GEMÜ C481



GEMÜ D488

Edessa®

Центрический поворотный дисковый затвор, с уплотнением из PTFE

Области применения

- *Химическая промышленность*
- *Оборудование для фармацевтической и пищевой промышленности*
- *Производство полупроводников*



GEMÜ 490



GEMÜ 491

GEMÜ Victoria®

Серия GEMÜ 480

Конструкция

GEMÜ 480 Victoria® представляет собой центрический поворотный дисковый затвор с эластомерным уплотнением. Затвор поставляется с сечениями DN 25 – 600 и корпусами различной формы: Wafer, Lug и U-форма. Поворотный дисковый затвор поставляется с различными вариантами приводов:

GEMÜ 487 с рукояткой или редуктором, GEMÜ 481 с пневмоприводом, GEMÜ 488 с электроприводом, работающим в режиме открытия/закрытия или в режиме регулирования.



GEMÜ 480 Victoria®



GEMÜ 481 Victoria®



GEMÜ 487 Victoria®



GEMÜ 488 Victoria®

	GEMÜ 480 Victoria®	GEMÜ 481 Victoria®	GEMÜ 487 Victoria®	GEMÜ 488 Victoria®
Привод	со свободным валом	пневматический	ручной	электрический
Сечение	DN 25 – 600	DN 25 – 600	DN 25 – 600	DN 25 – 600
Напряжение	-	-	-	24 В=/3 фазы 400 В 50/60 Гц 230 В 50/60 Гц
Температура среды*	от -10 до 150 °C	от -10 до 150 °C	от -10 до 150 °C	от -10 до 150 °C
Рабочее давление*	0 – 16 бар	0 – 16 бар	0 – 16 бар	0 – 16 бар

* в зависимости от сечения и исполнения

Форма корпуса	Вид присоединения	Материал корпуса клапана	Материал диска	Материал уплотнения
Wafer DN 25 – 600 Lug DN 50 – 400 U-форма DN 400 – 600	DIN EN 1092 (PN 6, 10, 16), ASME B16.5 кл. 150, AS 2129 D/E, JIS 10 K, BS 10 D/E	EN-GJS-400-15 (GGG 40), с эпоксидным покрытием (250 мкм)	CF8M 1.4408, EN-GJS-400-15- GGG40 с эпоксидным покрытием, CF8M 1.4408 с покрытием Halar, Супердуплекс 1.4469, EN-GJS-400-15, GGG40 с покрытием Rilsan® PA11, EN-GJS-400-15- GGG40 HALAR®	NBR, FPM, EPDM, Flucast, EPDM белый



GEMÜ 487 Victoria®
с ручным управлением



GEMÜ 481 Victoria®
с пневмоприводом



GEMÜ 488 Victoria®
с электроприводом

Характеристики

- Улучшенная герметизация благодаря специальной геометрии уплотнений — даже для больших сечений
- Возможность универсального применения благодаря разнообразию применяемых материалов
- Модульная конструкция
- Простой монтаж
- Низкие крутящие моменты
- Допуски для питьевой воды (DVGW, ACS, WRAS)
- Фланец под привод EN ISO 5211
- Покрытие корпуса согласно норме ISO 12944-6 C5-M
- Допускается применение в прибрежных и морских зонах, а также в зданиях с постоянным образованием конденсата и высоким уровнем загрязнения
- Другие допуски: ATEX, GOST

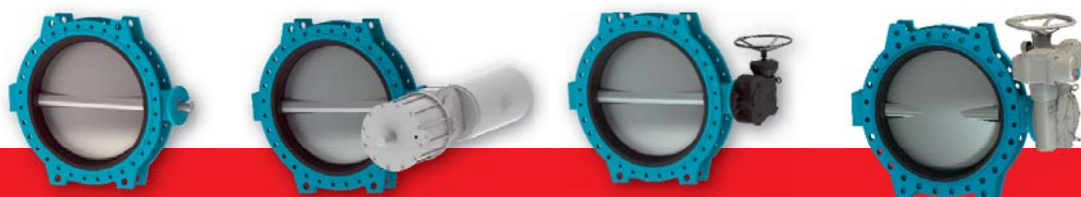


GEMÜ Victoria®

Серия GEMÜ C480

Конструкция

GEMÜ C480 представляет собой центрический поворотный дисковый затвор с эластичным уплотнением в различных исполнениях. Он поставляется с сечениями DN 700 – 1600 и различными формами корпуса (Wafer, Lug и U-форма); корпус и уплотнения также выполняются из различных материалов. Поворотный дисковый затвор оснащается различными вариантами привода: с ручным приводом, с пневмоприводом или с электроприводом, работающим в режиме открытия/закрытия или в режиме регулирования.



GEMÜ C480 Victoria®

GEMÜ C481 Victoria®

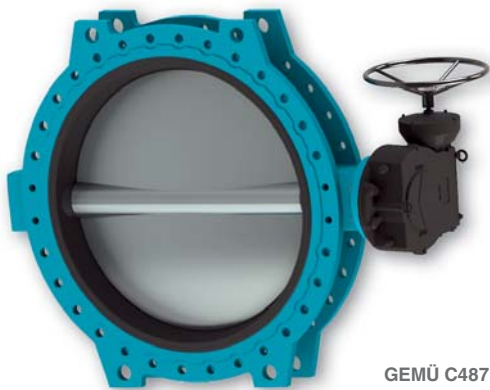
GEMÜ C487 Victoria®

GEMÜ C488 Victoria®

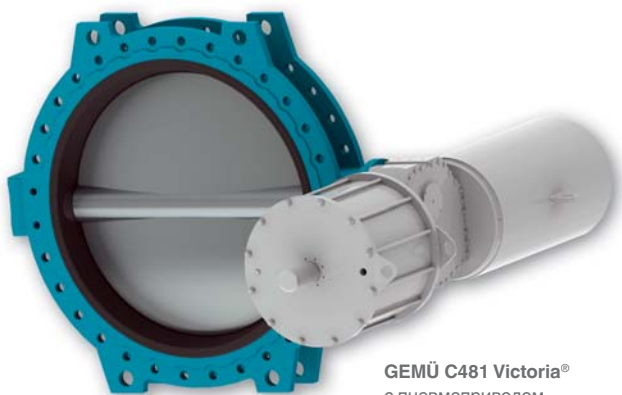
	GEMÜ C480 Victoria®	GEMÜ C481 Victoria®	GEMÜ C487 Victoria®	GEMÜ C488 Victoria®
Привод	со свободным валом	пневматический	ручной	электрический
Сечение	DN 700 – 1600	DN 700 – 1600	DN 700 – 1600	DN 700 – 1600
Температура среды*	от -10 до 95 °C	от -10 до 95 °C	от -10 до 95 °C	от -10 до 95 °C
Рабочее давление*	3 – 16 бар	3 – 16 бар	3 – 16 бар	3 – 16 бар

* в зависимости от сечения и исполнения

Форма корпуса	Вид присоединения	Материал корпуса клапана	Материал диска	Материал вала	Материал уплотнения
Wafer DN 700 – 1000 Lug DN 700 – 1000 U-форма DN 700 – 1600	DIN EN 1092 (PN 6, 10, 16, 25), ASME B16.47 A CLASS 150, AWWA C207	EN-GJS-400-15 (GGG 40), с эпоксидным покрытием (250 мкм)	1.4408 точное литье CF8M, 1.4469 супердуплекс, EN-GJS-400-15 (GGG40), с эпоксидным покрытием Resicoat® (250 мкм), с покрытием Halar® (600 мкм), с покрытием Rilsan® (200 мкм)	1.4028 нержавеющая сталь AISI 420	EPDM, NBR, EPDM (WRAS), EPDM ACS



GEMÜ C487 Victoria®
с ручным управлением



GEMÜ C481 Victoria®
с пневмоприводом



GEMÜ C488 Victoria®
с электроприводом

Характеристики

- Подходит для жидких и газообразных сред в промышленной сфере и водоподготовке
- Стандартизированный фланец головки в соответствии с нормой EN ISO 5211
- Благодаря специальному уплотнительному контуру манжеты в области фланца отдельное уплотнение не требуется
- Самосмазывающиеся опоры вала из металлических втулок с покрытием PTFE
- Опоры вала обеспечивают стабильное поведение вала
- Материал корпуса: EN-GJS-400-15 (GGG 40), с эпоксидным покрытием (250 мкм)
- Проверка герметичности согласно норме EN 12266-1/P12 класс утечки A
- Заменяемая уплотнительная манжета для отделения рабочей среды от корпуса и вала
- Линзообразный диск затвора для хорошей пропускной способности
- Снижение риска утечки и коррозии за счет того, что шпиндель не фиксируется в диске с помощью потайных винтов
- Центральное положение диска позволяет осуществлять двунаправленную блокировку
- Высокая стабильность и малая масса даже при больших сечениях



GEMÜ Victoria®

Серия GEMÜ D480

Конструкция

GEMÜ D480 представляет собой центрический поворотный дисковый затвор, предлагаемый в различных исполнениях. Он поставляется с сечениями DN 25 – 1600 и различными формами корпуса (Wafer, Lug и U-форма); корпус и уплотнения также выполняются из различных материалов. Поворотный дисковый затвор оснащается различными вариантами привода: с ручьякой или редуктором, с пневмоприводом или с электроприводом, работающим в режиме открытия/закрытия или в режиме регулирования.



GEMÜ D480 Victoria®



GEMÜ D481 Victoria®



GEMÜ D487 Victoria®



GEMÜ D488 Victoria®

	GEMÜ D480 Victoria®	GEMÜ D481 Victoria®	GEMÜ D487 Victoria®	GEMÜ D488 Victoria®
Привод	со свободным валом	пневматический	ручной	электрический
Сечение	DN 25 – 1600	DN 25 – 1600	DN 25 – 1600	DN 25 – 1600
Напряжение	-	-	-	24 В~/24 В, 120 В, 230 В~ 50/60 Гц, 3 фазы 400 В 50/60 Гц
Температура среды*	от -60 до 210 °С	от -60 до 210 °С	от -60 до 210 °С	от -60 до 210 °С
Рабочее давление*	0 – 16 бар	0 – 16 бар	0 – 16 бар	0 – 16 бар

* в зависимости от сечения и исполнения

Форма корпуса	Вид присоединения	Материал корпуса клапана	Материал диска	Материал уплотнения
Wafer DN 25 – 1200 Lug DN 25 – 600 U-форма DN 150 – 1600	DIN EN 1092(PN 6, 10, 16), ASME B16.5 кл. 150, JIS 5k/10k/16k, BS 10 D/E, AS 2129 Tab E	EN-GJS-400-15 (GGG 40) с эпоксидным покрытием, EN-GJL-250 (GG 25), ASTM A351, CF8M литая высококачественная сталь 1.4408, ASTM A216 WCB стальное литье, S 275 JR + с эпоксидным покрытием, EN-AC-46100/EN-AC-47100 литой алюминий	CF8M, 1.4408, CF8M, 1.4408 полированный, CF8M, 1.4408 с покрытием Halar, 1.4469 супердуплекс, EN-GJS-400-15, GGG40 с эпоксидным покрытием (Resicoat), EN- GJS-400-15, GGG40 обреза- нный EPDM, EN-GJS-400-15, GGG40 с покрытием Rilsan® PA11, DIN 1705 (Rg 10), литая бронза, URANUS B6, 1.4539 (аналогично 904L)	FPM, HNBR, эпихлоргидрин, FPM GF, Flucast AB/P, Flucast AB/E, гипалон, Flucast AB/N, неопрен, силикон (пар), силикон



GEMÜ D487 Victoria®
с ручным управлением



GEMÜ D481 Victoria®
с пневмоприводом



GEMÜ D488 Victoria®
с электроприводом

Характеристики

- Подходит для газообразных и жидких сред в промышленной сфере и водоподготовке
- Монтажная длина согласно нормам ISO 5752/20, EN 558-1/20, API 609 категория A
- Фланец под привод EN ISO 5211
- Макс. рабочее давление 10/16/25 бар
- Предлагаются разные стандарты присоединений
- Проверка герметичности согласно норме EN 12266-1/P12 класс утечки A
- Допуски: ATEX; ACS; бюро Веритас; DNV, регистр Ллойда, DVGW; GOST



GEMÜ Edessa®

Серия GEMÜ 490

Конструкция

Затвор поворотный дисковый GEMÜ 490 отличается высокой химической устойчивости благодаря покрытию из модифицированного тефлона TFM™ (PTFE) / PFA. В основе его конструкции лежит принцип концентричных клапанов с эластичным уплотнением. Конструкция позволяет устанавливать произвольно комбинировать диск, уплотнение затвора и корпуса. Диск и вал имеют цельную конструкцию, корпус и уплотнение затвора предлагаются в различных исполнениях и из различных материалов. Затвор поставляется с сечением DN 40 – 900 (1½" – 36") и корпусами различной формы: Wafer и Lug.



	GEMÜ 490	GEMÜ 491	GEMÜ 497	GEMÜ 498
Привод	со свободным валом	пневматический	ручной	электрический
Сечение	DN 40 – 900	DN 40 – 900	DN 40 – 900	DN 40 – 900
Напряжение	-	-	-	24 В= / 24 В, 120 В, 230 В~ 50/60 Гц 3 фазы 400 В 50/60 Гц
Температура среды*	от -20 до 200 °С	от -20 до 200 °С	от -20 до 200 °С	от -20 до 200 °С
Рабочее давление*	0 – 10 бар	0 – 10 бар	0 – 10 бар	0 – 10 бар

* в зависимости от сечения и исполнения

Форма корпуса	Вид присоединения	Материал корпуса клапана	Материал диска	Материал уплотнения
Wafer DN 40 – 300 Lug DN 40 – 900	DIN EN 1092 (PN 10, 16), ASME B16.5 кл. 150, JIS 10K, AS-2129 Table D, AS-2129 Table E SANS 1123- 1000/3	EN-GJS-400-18-LT (GGG 40.3) с эпоксидным покрытием 120 мкм, нержавеющая сталь 316L, дуропласт (VE-CF), сталь S355J2G3	Нержавеющая сталь 1.4469, нержавеющая сталь 1.4404/316L, нержавеющая сталь 1.4462 полированная, нержавеющая сталь 1.4404/316L полированная, обшивка из PFA (мин. 3 мм), титан класса 2, хастеллой C22	TFM™/силикон, TFM™/EPDM, TFM™/FPM



GEMÜ 497 Edessa®
с ручным управлением



GEMÜ 491 Edessa®
с пневмоприводом



GEMÜ 498 Edessa®
с электроприводом

Характеристики

- Применяется в химической промышленности и водоподготовке для работы с нейтральными и агрессивными газами и жидкостями
- Материал уплотнения TFM™ (FDA 21CFR 177.1550)
- Монтажная длина согласно нормам ISO 5752/20, EN 558-1/20, EN 558-1/20, API 609 категория A
- Фланец под привод EN ISO 5211
- Стандарты присоединений PN 10, PN 16, ASME B16.5 кл. 150, JIS 10K
- Проверка герметичности согласно норме EN 12266-1/P12 класс утечки A
- Поворотный дисковый затвор отвечает требованиям техники безопасности, перечисленным в приложении I Директивы ЕС 97/23/ЕС относительно веществ в жидком и газообразном состоянии групп 1 и 2
- Клапан допускается к работе во взрывоопасных зонах группы II, зоны 0, 1, 2 (или 20, 21 и 22) согласно требованиям ATEX
- Имеется допуск по стандарту TA Luft (защита от вредных выбросов)



TA-LUFT

Затворы поворотные дисковые, металлические DN 15 – 50

Конструкция

GEMÜ 411, 415 и 428 представляют собой центрические поворотные дисковые затворы с сечениями DN 15 – 50. Корпус и диск затвора изготавливаются из латуни или нержавеющей стали 1.4581. В качестве материала уплотнения используются EPDM, FPM и PSI (силикон-каучук).

Характеристики

- GEMÜ 411 оснащен стойкой к коррозии рукояткой эргономичной формы с встроенным фиксатором.
- GEMÜ 415 оснащен стойким к коррозии и практически не требующим обслуживания пластиковым поршневым приводом. В качестве функции управления предусмотрены функции н/з, н/о и двойного действия.
- GEMÜ 428 оснащен практически не требующим техобслуживания электрическим сервоприводом с мощным реверсивным электродвигателем постоянного тока. Серийная комплектация включает в себя встроенный ручной аварийный выключатель и оптический индикатор положения.
- Подходит для нейтральных и агрессивных жидкостей и газов



	GEMÜ 411	GEMÜ 415	GEMÜ 428
Привод	ручной	пневматический	электрический
Сечение	DN 15 – 50	DN 15 – 50	DN 15 – 50
Вид присоединения	Резьбовая муфта DIN ISO 228, патрубок под сварку. В наличии разнообразные нормы и исполнения	Резьбовая муфта DIN ISO 228, патрубок под сварку. В наличии разнообразные нормы и исполнения	Резьбовая муфта DIN ISO 228, патрубок под сварку. В наличии разнообразные нормы и исполнения
Напряжение	-	-	24 В~, 120 В~, 230 В~ 50/60 Гц
Материал корпуса клапана	Латунь, нержавеющая сталь 1.4581	Латунь, нержавеющая сталь 1.4581	Латунь, нержавеющая сталь 1.4581
Температура среды	от -10 до 100 °C	от -10 до 100 °C	от -10 до 100 °C
Рабочее давление	0 – 10 бар	0 – 10 бар	0 – 10 бар
Материал диска	Латунь, нержавеющая сталь 1.4581	Латунь, нержавеющая сталь 1.4581	Латунь, нержавеющая сталь 1.4581
Материал уплотнения	FPM, PSI, EPDM	FPM, PSI, EPDM	FPM, PSI, EPDM

Затворы поворотные дисковые, пластиковые DN 15 – 100

Конструкция

GEMÜ 410, 417 и 423 представляют собой центрические поворотные дисковые затворы с сечениями DN 15 – 100. Корпус затвора изготовлен из PVC-U, диск затвора — из PVDF или PP. В качестве материала уплотнения используются EPDM и FPM.

Характеристики

- GEMÜ 417 оснащен рукояткой эргономичной формы с встроенным фиксатором
- GEMÜ 410 оснащен стойким к коррозии и практически не требующим обслуживания пластиковым поршневым приводом. В качестве функции управления предусмотрены функции н/з, н/о и двойного действия.
- GEMÜ 423 оснащен практически не требующим техобслуживания электрическим сервоприводом с мощным реверсивным электродвигателем постоянного тока. Серийная комплектация включает в себя встроенный ручной аварийный выключатель и оптический индикатор положения.
- Подходит для нейтральных и агрессивных жидкостей и газов
- Все детали затвора, вступающие в контакт со средой, изготовлены из пластика



	GEMÜ 417	GEMÜ 410	GEMÜ 423
Привод	ручной	пневматический	электрический
Сечение	DN 15 – 100	DN 15 – 100	DN 15 – 100
Вид присоединения	Арматурное резьбовое соединение с DIN-вкладкой (муфта), арматурное резьбовое соединение с дюймовой вкладкой (муфта)	Арматурное резьбовое соединение с DIN-вкладкой (муфта), арматурное резьбовое соединение с дюймовой вкладкой (муфта)	Арматурное резьбовое соединение с DIN-вкладкой (муфта), арматурное резьбовое соединение с дюймовой вкладкой (муфта)
Напряжение	-	-	24 В=, 120 В~, 230 В~ 50/60 Гц
Материал корпуса клапана	PVC-U, серый	PVC-U, серый	PVC-U, серый
Температура среды	от -10 до 60 °C	от -10 до 60 °C	от -10 до 60 °C
Рабочее давление	0 – 6 бар	0 – 6 бар	0 – 6 бар
Материал диска	PVDF, PP	PVDF, PP	PVDF, PP
Материал уплотнения	FPM, EPDM	FPM, EPDM	FPM, EPDM

Затворы поворотные дисковые, пластиковые DN 50 – 300

Конструкция

GEMÜ D450, D451, D457 и D458 представляют собой центрические поворотные дисковые затворы с сечениями DN 50 – 300. Конструкция рассчитана на высокую полезную мощность и превосходную защиту от коррозии.

Диски затворов изготавливаются из различных материалов. За счет усовершенствованной геометрии значительно снижаются потери давления в арматуре.

Характеристики

- Макс. рабочее давление: DN 50 – 200, 10 бар;
- Устойчивость к УФ-излучению
- Корпус Wafer для различных стандартов: ISO/DIN, ANSI/ASTM, British Standard и JIS
- Новая конструкция диска затвора обеспечивает низкий крутящий момент
- Рукоятка имеет 7 положений (через каждые 15°) и оснащена защитным замком для исключения нежелательного изменения положения



	GEMÜ D457	GEMÜ D450	GEMÜ D451	GEMÜ D458
Привод	ручной	со свободным валом	пневматический	электрический
Сечение	DN 50 – 300	DN 50 – 300	DN 50 – 300	DN 50 – 300
Вид присоединения	EN 1092 PN 10/ANSI B16.5, класс 150/JIS 10K	EN 1092 PN 10/ANSI B16.5, класс 150/JIS 10K	EN 1092 PN 10/ANSI B16.5, класс 150/JIS 10K	EN 1092 PN 10/ANSI B16.5, класс 150/JIS 10K
Напряжение	-	-	-	24 В~, 120 В~, 230 В~ 50/60 Гц
Материал корпуса клапана	PP (GF)	PP (GF)	PP (GF)	PP (GF)
Температура среды*	от 0 до 90 °C	от 0 до 90 °C	от 0 до 90 °C	от 0 до 90 °C
Рабочее давление*	0 – 10 бар	0 – 10 бар	0 – 10 бар	0 – 10 бар
Материал диска	PVC-U, PVC-C, PP-H	PVC-U, PVC-C, PP-H	PVC-U, PVC-C, PP-H	PVC-U, PVC-C, PP-H
Материал уплотнения	FPM, EPDM	FPM, EPDM	FPM, EPDM	FPM, EPDM

* в зависимости от сечения и исполнения

Обратные клапаны

Конструкция

Обратный клапан GEMÜ RSK поставляется в пластиковом исполнении, обратный клапан GEMÜ ZRSK — в металлическом. Корпус, диск и уплотнение предлагаются на выбор из различных материалов. Клапан зажимается между двумя фланцами и оснащается фланцевым уплотнением. Центровка осуществляется по наружному диаметру корпуса.

Характеристики

- *Нейтральные и агрессивные* жидкости и газы*
- *Дисковый поворотный затвор работает по принципу возвратного действия*
- *На выбор с возвратной пружиной или без неё*
- *Возможно горизонтальное и вертикальное монтажное положение*



	GEMÜ RSK	GEMÜ ZRSK
Сечение	DN 32 – 600	DN 32 – 600
Вид присоединения	PN 6, PN 10, ANSI 150	PN 6, PN 10, PN 16, ASME B16.5 класс 150
Материал корпуса клапана	PVC-U, серый, PP, PVDF	Нержавеющая сталь CF8M 1.4408, сталь 1.04960, нержавеющая сталь AISI 316 TI, 1.4571, алюминиевая бронза (CC333G)
Температура среды	от 0 до 200 °C	от 0 до 200 °C
Рабочее давление	0 – 6 бар	0 – 16 бар
Материал диска	PVC-U, серый, PP, PVDF	Нержавеющая сталь CF8M 1.4408, сталь 1.04960, нержавеющая сталь AISI 316 TI, 1.4571, алюминиевая бронза (CC333G)
Материал уплотнения	NBR, FPM, PTFE, EPDM	NBR, FPM, PTFE, EPDM
Возврат пружины	нержавеющая сталь 1.4571, хастеллой	нержавеющая сталь 1.4571, хастеллой

Пневмоприводы для поворотной арматуры

Конструкция

Пластиковый поворотный привод GEMÜ 9415 с внешним управлением устанавливается в прочный корпус из усиленного стекловолокном PP. Привод служит для приведения в действие поворотной арматуры, например поворотных дисковых затворов и шаровых кранов. Движение на четверть оборота ($90 + 3^\circ$) передается на вал с помощью управляющего поршня и наклонной резьбы.

GEMÜ ADA/ASR и DR/SC — поворотные пневмоприводы, которые работают по двухпоршневому принципу. Они бывают двустороннего действия (ADA, DR) или одностороннего действия (ASR, SC). Поворотные приводы предназначены для монтажа на поворотных дисковых затворах и шаровых кранах со стандартными соединениями согласно норме ISO 5211 или DIN 3337 (F03-F25). Для установки принадлежностей также доступны определенные варианты крепления в соответствии VDI/VDE 3845 и NAMUR (штуцер управляющего воздуха).



GEMÜ 9415

Размер привода Ø	размер 0: 50 мм размер 1: 70 мм размер 2: 100 мм размер 3: 140 мм
Макс. крутящий момент	размер 0: 6 Нм размер 1: 32 Нм размер 2: 49 Нм размер 3: 140 Нм
Рабочее давление	размер 0: 0 – 6 бар размер 1: 0 – 6 бар размер 2: 0 – 6 бар размер 3: 0 – 5 бар (в зависимости от функции управления)
Управляющее соединение	G ¼



GEMÜ DR/SC



GEMÜ ADA/ASR

Макс. крутящий момент	11674 Нм	6421 Нм
Макс. управляющее давление	8 бар	8 бар
Управляющее соединение	0015 – 0100: G ⅛ 0150 – 1200: G ¼ 2000: G ⅜ 3000 – 10 000: G ½	G ¼



GEMÜ 9415

Характеристики

GEMÜ 9415

- Управляющей средой являются нейтральные газы
- За счет монтажа регулятора с поворотом на 90° можно создать модели с «закрытием усилием пружины» или «открытием усилием пружины»
- Устойчивый к коррозии корпус из пластика
- Небольшая масса



GEMÜ DR/SC

Характеристики

GEMÜ DR/SC

- Простое и двойное действие
- Надежное исполнение
- Широкий спектр принадлежностей
- Исполнение ATEX (опционально)
- Ограничитель хода (опционально)
- Испытанная технология приводов
- Простая настройка конечных положений



GEMÜ ADA/ASR

Характеристики

GEMÜ ADA/ASR

- Надежное исполнение
- Надежная и испытанная технология приводов
- Простая настройка конечных положений
- Исполнение ATEX (опционально)
- Сертификат SIL 3
- Простое и двойное действие
- Широкий спектр принадлежностей

GEMÜ 9468

- Для сечений DN 65 – 250
- Макс. диапазон поворота: 93° (номинальный диапазон поворота: 90°)
- Электрическое подключение: штекерный разъем
- С оптическим индикатором положения
- Опционально с дополнительными беспотенциальными концевыми выключателями
- Опционально с аналоговой сигнализацией положения с помощью потенциометра
- Опционально со встроенным регулятором положения
- Температура окружающей среды: от -10 до 60 °C



Электропитание	Крутящий момент [Нм]	Прибл. время установки [с]
24 В=, 24 В~, 120 В~, 230 В~	70	15
	100	20
	200	16
	400	29



Электроприводы для поворотной арматуры

Продукт DEUFRA

Серия EZ

(15714-2 класс А, В) режим открытия/закрытия и установка в заданное положение

Серия SQ

(15714-2 класс А, В, С)

Режим открытия/закрытия, установка в заданное положение и регулирование

90-градусный компактный электрический сервопривод

- По 2 концевых переключателя для конечных положений ОТКР/ЗАКР, настраиваются в пределах всего установочного хода
- По 1 переключателю направления вращения (реле с переключающим контактом) для направления хода «открыть» и «закрыть»
- Механический индикатор положения (кроме EZ4-EZ15 и SQ4-SQ15)
- Маховик аварийного управления
- Редуктор с функцией самоторможения
- Реле температуры в моторе, с нулевым потенциалом на клеммах
- Для серии SQ предусмотрен специальный кабель
- Обогрев в щитовой



Технические характеристики

Класс защиты:	IP 67
Режим работы:	S4 30% (серворежим), S4 50 – 100% (класс регулирования III)
Механ. ограничение конечного положения:	регулировка $\pm 2^\circ$
Температура окружающей среды:	от -25 до 80 °C
Время установки / крутящий момент:	серия EZ: 6 – 210 с / 45 – 10 000 Нм (в зависимости от исполнения) Серия SQ: 6 – 210 с / 45 – 10 000 Нм (в зависимости от исполнения)
Напряжение в электрической сети / частота тока в сети:	230 В/50 Гц, 400 В/50 Гц
Материал корпуса:	алюминиевое литье, с эпоксидным покрытием

Продукт AUMA Серия SA + серия SQ

90-градусный компактный электрический сервопривод

- Класс изоляционного материала F, 3 термовыключателя
- По 1 выключателю хода для конечных положений ОТКР/ЗАКР
- По 1 переключателю направления вращения для направления хода «открыть» и «закрыть»
- Реле-сигнализатор поворота для индикации хода
- Обогрев 5 – 20 Вт
- Маховик ручного управления
- Арматурное соединение согласно ISO 5210
- Антикоррозийная защита KN



Технические характеристики

Класс защиты:	IP 67 согласно EN 60529
Режим работы:	кратковременный режим работы S2 — 15 мин., опция: S2 — 30 мин.
Механ. ограничение конечного положения:	регулировка $\pm 2^\circ$
Температура окружающей среды:	от -25 до 80 °C
Время установки / крутящий момент:	SA 07.1: 30 Нм SA 07.5: 60 Нм SA 10.1: 120 Нм SA 14.1: 250 Нм SA 14.5: 500 Нм SA 16.1: 1000 Нм SQ (R) 05.2: 4 – 32 с/150 Нм SQ (R) 07.2: 4 – 32 с/300 Нм SQ (R) 10.2: 11 – 63 с/600 Нм SQ (R) 12.2: 22 – 63 с/1200 Нм SQ (R) 14.2: 48 – 100 с/2400 Нм
Напряжение в электрической сети / частота тока в сети:	220, 230, 240, 380, 400, 415, 500 В/50 Гц, 440, 460 В/60 Гц

Позиционеры и регуляторы процесса для поворотных пневмоприводов

Электропневматические регуляторы положения и процесса

С целью автоматического регулирования все пневматические поворотные дисковые затворы GEMÜ могут быть оснащены позиционерами и регуляторами процесса:

- GEMÜ 1435 ePos®
- GEMÜ 1436 cPos®
- GEMÜ 1436 cPos® eco



Функции/свойства		GEMÜ 1435 ePos®	GEMÜ 1436 cPos®	GEMÜ 1436 cPos® eco
Тип регулятора	Позиционеры	•	•	•
	Регулятор процесса		•	
Управление	Локальный дисплей / клавиатура	•	•	
	Индикатор режима	•	•	•
	Пользователь веб-сервера		•	
	Feldbus (Profibus DP, Device Net)		•	
Корпус	Пластик		•	•
	Алюминий / тяжелая конструкция	•		
Функции	Автоматическая инициализация (speed^{AP})	•	•	•
	Аварийное оповещение / вывод ошибки	•	•	
	Регулировка положений мин/макс	•	•	
Монтаж	Линейные приводы, непосредственный монтаж	•	•	•
	Линейные приводы, выносной монтаж	•	•	•
	Поворотные приводы, непосредственный монтаж	•	•	•
	Поворотные приводы, выносной монтаж	•	•	•
Функция управления привода клапана	Функция управления 1, н/з (NC)	•	•	•
	Функция управления 2, н/о (NO)	•	•	•
	Функция управления 3, двойного действия (DA)	•	•	
Расход воздуха	50 Нл/мин 90 Нл/мин		150 Нл/мин 200 Нл/мин 300 Нл/мин	15 Нл/мин

Датчики положения для поворотных пневмоприводов

Для поворотных дисковых затворов также доступны различные датчики положения. Устройства определяют положение клапана стабильно и без напряжения в любом монтажном положении. Устройства легко и быстро монтируются, надежны и просты в эксплуатации.

Благодаря особой конструкции поворотный привод GEMÜ 9415 можно комбинировать с датчиками положения для линейных приводов.



Корпус поворотного дискового затвора со специальным лакокрасочным покрытием



GEMÜ 4221
с приводом DR/SC

Тип корпуса	4221	LSR 2xx	LST 2xx	LSF 2xx	LSR 3xx	LST 3xx	LSF 3xx	LSR 1xx	LST 1xx	PCR	1226	1225
Диапазон поворота	0 – 90°	0 – 90°	0 – 90°	0°/90°	0 – 90°	0 – 90°	0 – 90°	0 – 90°	0 – 90°	0 – 90°	0 – 90°	0 – 90°
Соединение	M12 x 1 5-кон- тактное	M20 x 1,5	M20 x 1,5	M12 x 1 4-кон- тактное	M20 x 1,5	M20 x 1,5	M12 x 1 4-кон- тактное	M20 x 1,5	M20 x 1,5	M20	PG 13,5	PG 13,5
Возможность программирования	●											
С интегрированным пилотным клапаном	●											
Ex-исполнение		●	●	●								
Интерфейс Feldbus	●											
Механически регулируемый (датчик приближения)		●	●		●	●						
Механически регулируемый (микровыключатель)								●	●	●		●
Оптический индикатор положения (светодиод)	●			●			●					●
Оптический индикатор положения (механический)		●	●	●	●	●	●	●	●	●	●	●
Нвитирование (ОТР и ЗАКР)	●	●	●	●	●	●	●	●	●	●	●	●

Принадлежности

для поворотных пневмоприводов

Пилотные клапаны и клапанные острова

Характеристики

- 5/2-ходовой пилотный электромагнитный клапан GEMÜ 8458 с алюминиевым корпусом и встроенным вспомогательным ручным управлением, возможность замены электромагнитного привода
- Пилотные клапаны GEMÜ 0322 для автономного или модульного монтажа
- Пилотные клапаны GEMÜ 0324 для непосредственного монтажа на пневмоприводы поворотных дисковых затворов
- Секции клапанов и клапанные острова
- 3/2- или 5/2-ходовой пилотный электромагнитный клапан с сервоуправлением GEMÜ 8506. Корпус выполнен из алюминия. Съёмный электромагнитный привод заключен в пластиковый кожух



GEMÜ 8458



GEMÜ 0324



GEMÜ 8506



GEMÜ 0322

Электрические датчики положения

Характеристики

- Датчик положения GEMÜ 1225 для установки между приводом и поворотным дисковым затвором. Подходит для использования с затворами поворотными дисковыми GEMÜ серии 410, 411, 413, 415, 417, 418, 423, 428
- Датчик положения GEMÜ 1201 для установки на поворотный дисковый затвор GEMÜ 415 и GEMÜ 410, вкл. пневмопривод



GEMÜ 1225



GEMÜ 1201



GEMÜ 1230

Продукция GEMÜ

и точки сбыта по всей планете

AFRICA

GEMÜ Valves Africa Pty. Ltd
Phone: +27(0)11 462 7795
Fax: +27(0)11 462 4226
office@gemu.co.za

AUSTRALIA

GEMÜ Australia Pty. Ltd
Phone: +61-2-43 23 44 93
Fax: +61-2-43 23 44 96
mail@gemu.com.au

AUSTRIA

GEMÜ GmbH
Phone: +43 22-36 30 43 45-0
Fax: +43 22-36 30 43 45-31
info@gemu.at

BELGIUM

GEMÜ Valves bvba/sprl
Phone: +32 2 702 09 00
Fax: +32 2 705 55 03
info@gemu.be

BOSNIA/HERCEGOVINA

ALTERA d.o.o.
Phone: +387 51 434 311
Fax: +387 51 434 311
altera@blic.net

BRAZIL /

SOUTH AMERICA

GEMÜ Indústria de Produtos Plásticos e Metalúrgicos Ltda.
Phone: +55-41-33 82 24 25
Fax: +55-41-33 82 35 31
gemu@gemu.com.br

BULGARIA

GEMÜ GmbH
Phone: +43-22-36 30 43 45-0
Fax: +43-22-36 30 43 45-31
info@gemu.at

CANADA

GEMÜ Valves Canada Inc.
Phone: +1-450-902-2690
Fax: +1-404-3 44 4003
info@gemu.com

CHINA

GEMÜ Valves (Shanghai) Co., Ltd
Phone: +86-21-2409 9878
info@gemu.com.cn

CROATIA

STRIX d.o.o.
Phone: +38 51 23 70 381
Fax: +38 51 23 70 675
strix@zg.t-com.hr

CZECH REPUBLIC

Fluidtechnik Bohemia s.r.o.
Phone: +420 548 213 233-5
Fax: +420 548 213 238
brno@fluidbohemia.cz

DENMARK

GEMÜ ApS
Phone: +45 70 222 516
Fax: +45 70 222 518
info@gemu.dk

EGYPT

Noaman Engineering Co.
Phone: +20-2-33 47 21 57
Fax: +20-2-33 03 18 79

ESTONIA/LATVIA

UAB Biotecha
Phone: +370 5 270 90 55
Fax: +370 5 270 90 56
info@biotecha.lt

FINLAND

Gemü Oy
Phone: +35-89-82-54-14-0
Fax: +35-89-82-54-14-13
orders@gemu.fi

FRANCE

GEMÜ S.A.S
Phone: +33-3 88 48 21 00
Fax: +33-3 88 49 12 49
info@gemu.fr

INTERCARAT

Phone: +33-3 88 48 21 20
Fax: +33-3 88 49 14 82
sales@intercarat.com

GERMANY

GEMÜ Gebr. Müller GmbH & Co. KG
Phone: +49-79 40-12 30
Fax: +49-79 40-12 31 92 (Domestic)
Fax: +49-79 40-12 32 24 (Export)
info@gemu.de

GREAT BRITAIN / UK

GEMÜ Valves Ltd
Phone: +44-19 25-82 40 44
Fax: +44-19 25-82 80 02
info@gemu.co.uk

GREECE

A. Stamopoulos Industrial Products
Phone: +30-210-7798 663
Fax: +30-210-7473 359
astamop@otenet.gr

GUATEMALA

Proyect, Guatemala S.A.
Phone: +502 2429-0202
Fax: +502 2476-7439
guatemala@grupoproyect.com

HONG KONG

GEMÜ Valves (Shanghai) Co., Ltd
Phone: +86-21-64 42 65 52
Fax: +86-21-64 89 18 85
info@gemu.com.cn

HUNGARY

MULTIVALVE Kft.
Phone: +36 1306 4491
Fax: +36 1306 4491
iroda@multivalve.hu

INDIA

GEMÜ India Representative Office
Phone: +91-79-25450438
+91-79-25450440
Fax: +91-79-25450439
sales@gemu.in

INDONESIA

Gemu Valves Pte Ltd (Indonesia Representative Office)
Phone: +62 (21) - 6231 0035
Fax: +62 (21) - 2907 4643
info@gemu.co.id

IRAN

SINARAD Kala Co., Ltd
Phone: +98-21- 22096277,
+98-21-22095187
Fax: +98-21-22096811
GEMU@sinarad.com

IRELAND

GEMÜ Ireland Ltd
Phone: +353 (0)21 4232023
Fax: +353 (0)21 4232024
info@gemu.ie

ISRAEL

Treitel
Chemical Engineering Ltd
Phone: +972-3-9 78 77 77
Fax: +972-3-9 23 29 28
gemu@treitel.co.il

ITALY

GEMÜ S.r.l.
Phone: +39-02-40044080
Fax: +39-02-40044081
info@gemu.it

JAPAN

GEMÜ Japan Co., Ltd.
Phone: +81-52-936-2311
Fax: +81-52-936-2312
info@gemu.jp

LITHUANIA

UAB Biotecha
Phone: +370 5 270 90 55
Fax: +370 5 270 90 56
info@biotecha.lt

MACEDONIA

Eurocons Group d.o.o.
Phone: +381 13 801 460
Fax: +381 63 394 790
borko@eurocons.co.yu

MALAYSIA

GEMÜ VALVES PTE LTD (Malaysia Representative Office)
Phone: +(603)- 7832 7640
Fax: +(603)- 7832 7649
info@gemu.com.sg

MEXICO

GEMÜ Valvulas S.A. de C.V.
German Centre
01210 Mexico, D.F., Mexico
Phone: +52 55 7090 4161
+52 55 7090 4179

NETHERLANDS

Startflow B.V.
Phone: +31-8 80 04 46 00
info@startflow.nl

NEW ZEALAND

GEMÜ Australia Pty.
Phone: +61-2-43-23 44 93
Fax: +61-2-43-23 44 96
mail@gemu.com.au

PHILIPPINES

GEMÜ Valves PTE. Ltd
Phone: +65-65 62 76 40
Fax: +65-65 62 76 49
info@gemu.com.sg

POLAND

AFT Sp. Z. o.o.
Phone: +48-61-8 20 51 45
Fax: +48-61-8 20 69 59
aft.poznan@aft.pl

PORTUGAL

Contimetra-Instrumentos Industriais, Lda
Phone: +351-21-4 20 39 00
Fax: +351-21-4 20 39 01
industria@contimetra.com

ROMANIA

String S.R.L. Romania
Phone: +40 238 72 62 80
Fax: +40 238 71 58 00
info@string.ro

RUSSIA

OOO „GEMÜ GmbH“
Phone: +7(495) 662-58-35
Fax: +7(495) 662-58-35
info@gemu.ru

SERBIA

Eurocons Group d.o.o.
Phone: +381 13 801 460
Fax: +381 13 837 250
info@eurocons.rs

SINGAPORE

GEMÜ Valves PTE. Ltd
Phone: +65-65 62 76 40
Fax: +65-65 62 76 49
info@gemu.com.sg

SLOVAKIA

EURO-VALVE s.r.o.
Phone: +421 31 705 5007
Fax: +421 31 705 5007
euro-valve@euro-valve.com

SLOVENIA

General Industry, Water Treatment, Plastic Piping Systems
Strix Inziniring d.o.o.
Phone: +386 1 54 66 050
Fax: +386 1 54 66 058
info@strix-inz.si

Pharma, Biotech, Food

Ipros d.o.o.
Phone: +386 1 200 26 20
Fax: +386 1 423 18 24
ipros@ipros.si

SOUTH KOREA

JID Corporation Co. Ltd
Phone: +82-2-326-5545
Fax: +82-2-326-5549
master@jidcorp.com

SPAIN

ELION, S.A.
Phone: +34-9-32 982 000
Fax: +34-9-34 311 800
elion@elion.es

SWEDEN

GEMÜ Armatur AB
Phone: +46-31-99 65 00
Fax: +46-31-99 65 20
order@gemu.se

SWITZERLAND

GEMÜ Vertriebs AG
Tel.: +41-41 799 05 55
Fax: +41-41 799 05 85
vertriebsag@gemu.ch

GEMÜ GmbH

Phone: +41-41-7 99 05 05
Fax: +41-41-7 99 05 85
info@gemu.ch

TAIWAN

GEMUE Taiwan Representative Office
Phone: +886-3-3 56 68 50
Fax: +886-3-3 56 68 45
gemu.twn@msa.hinet.net

THAILAND

GEMÜ Valves PTE. Ltd
Phone: +65-65 62 76 40
Fax: +65-65 62 76 49
info@gemu.com.sg

TURKEY

Durko Çevre Enerji
Phone: +90 216 402 20 00
Fax: +90 216 402 20 10
info@durkocevre.com.tr

UAE + MIDDLE EAST

GEMU Middle East FZCO
Phone: +971-4-88 60 125
Fax: +971-4-88 60 124
info@gemu.ae

UKRAINE

CSC Automation
Phone: +380 (44) 494 33 55
Fax: +380 (44) 494 33 66
csc-a@csc-a.kiev.ua

UNITED STATES

GEMÜ Valves Inc.
Phone: +1-678-5 53 34 00
Fax: +1-404-3 44 93 50
info@gemu.com

 Производственная площадка GEMÜ

 Дочерняя компания GEMÜ



Представительство в России ООО «ГЕМЮ ГмбХ» :
Тел. ; Факс: +7 (495) 662 58 35; E-mail: info@gemue.ru, www.gemue.ru

GEMÜ Gebr. Müller Apparatebau GmbH & Co. KG
Fritz-Müller-Straße 6-8 · D-74653 Ingelfingen-Criesbach
Тел. +49 (0)7940 123-0 · info@gemue.de



www.gemu-group.com