

Автоматический выключатель PL6 ...

- Высокая селективность между автоматическим выключателем и добавочным предохранителем, высокое ограничение протекшей энергии
- Двойная функция зажимов - болтовые / хомутные
- Возможность выбора вводных / выводных зажимов
- Расстояние контактов свыше 4 мм для безопасного электрического разъединения
- Пригодный для применений до 48 В DC

Принадлежности:

Блок вспомогательных контактов для дополнительного монтажа	ZP-АНК	248436
Блок вспомогательных и сигнальных контактов для дополнительного монтажа	ZP-NHK	248437
Моторный привод	Z-FW-LP/MO	290171
	Z-FW-LPD/MO	290172
Независимый расцепитель	ZP-ASA/..	248438,248439
Расцепитель минимального напряжения	Z-USA/..	248288-248291
Накладной кожух	KLV-TC-2	276240
	KLV-TC-4	276241
Дополнительный зажим 35 мм ² (2 шт.)	Z-HA-EK/35	263960

Схемы соединения



Технические данные

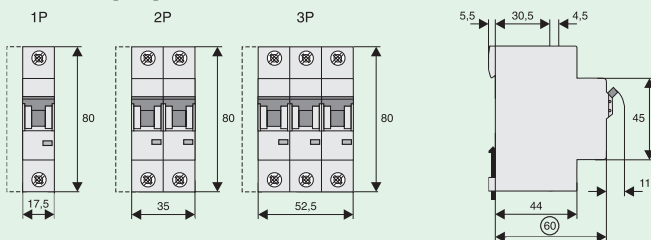
Электрические:

Соответствует условиям	EN 60898
Актуальные отметки испытания	согласно типовому шильдику
Номинальное напряжение	AC: 230/400 В
	DC: 48 В (1 полюс)
Номинальная частота	50/60 Гц
Номинальная отключающая способность	EN 60898
	6 кА
Кривая отключения	B, C, D
Макс. добавочный предохранитель	макс. 100 А gL
Класс селективности	3
Долговечность	>>8.000 коммутационных циклов
Вводной зажим	произвольный (вверху/внизу)

Механические:

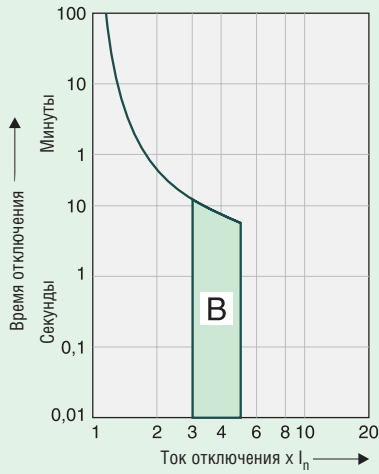
Высота выреза в защитной панели	45 мм
Высота основания прибора	80 мм
Ширина	17,5 мм: для 1 полюса
	26,3мм: для 1P+N
Монтаж	быстрое крепление трехпозиционной защелкой на шину EN 50022
Степень защиты	IP 20
Зажимы	болтовые/хомутные
Защита зажимов	от прикосновения пальцем и ладонью
Сечение зажимов (1P, 2P, 3P)	1 - 25 мм ²
Момент затяжки зажимов	2 - 2,4 Нм
Толщина соединительной шины	0,8-2 мм
Положение при монтаже	произвольное

Размеры [мм]

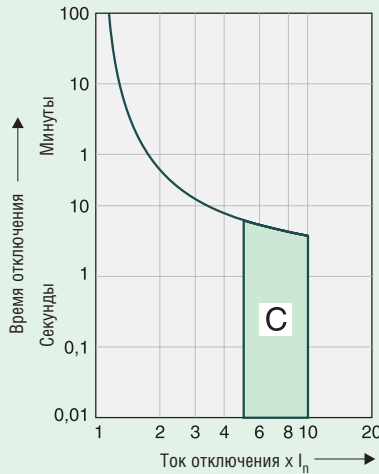


Кривая отключения (пределы токов отключения согласно EN 60898)

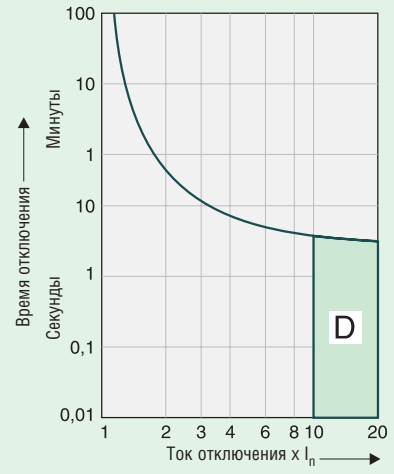
Кривая отключения B
(расцепитель короткого замыкания 3-5 I_n)



Кривая отключения C
(расцепитель короткого замыкания 5-10 I_n)



Кривая отключения D
(расцепитель короткого замыкания 10-20 I_n)

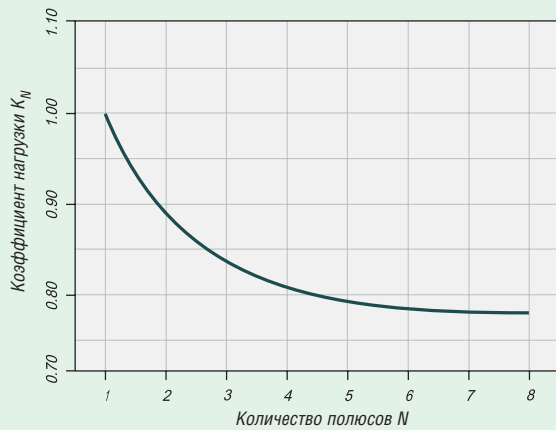


Влияние температуры окружающей среды

Опорная температура согласно EN 60898 равна 30°C.
Корректировка значения номинального тока в зависимости от температуры окружающей среды

I_n [A]	Температура окружающей среды T [°C]												
	-25	-20	-10	0	10	20	30	35	40	45	50	55	60
0.16	0.20	0.19	0.19	0.18	0.17	0.17	0.16	0.16	0.15	0.15	0.14	0.14	0.14
0.25	0.31	0.30	0.29	0.28	0.27	0.26	0.25	0.25	0.24	0.24	0.23	0.23	0.22
0.5	0.61	0.60	0.58	0.56	0.54	0.52	0.50	0.49	0.48	0.47	0.46	0.45	0.44
0.75	0.92	0.90	0.87	0.84	0.81	0.78	0.75	0.74	0.73	0.71	0.69	0.68	0.66
1	1.2	1.2	1.2	1.1	1.1	1.0	1.0	0.99	0.97	0.95	0.93	0.90	0.89
1.6	2.0	1.9	1.9	1.8	1.7	1.7	1.6	1.6	1.5	1.5	1.5	1.4	1.4
2	2.4	2.4	2.3	2.2	2.2	2.1	2.0	2.0	1.9	1.9	1.9	1.8	1.8
4	4.9	4.8	4.7	4.5	4.3	4.2	4.0	3.9	3.9	3.8	3.7	3.6	3.5
6	7.3	7.2	7.0	6.7	6.5	6.3	6.0	5.9	5.8	5.7	5.6	5.4	5.3
10	12	12	12	11	11	10	10	9.9	9.7	9.5	9.3	9.0	8.9
13	16	16	15	15	14	14	13	13	13	12	12	12	12
16	20	19	19	18	17	17	16	16	15	15	15	14	14
20	24	24	23	22	22	21	20	20	19	19	19	18	18
25	31	30	29	28	27	26	25	25	24	24	23	23	22
32	39	38	37	36	35	33	32	32	31	30	30	29	28
40	49	48	47	45	43	42	40	39	39	38	37	36	35
50	61	60	58	56	54	52	50	49	48	47	46	45	44
63	77	76	73	71	68	66	63	62	61	60	58	57	56

Нагрузочная способность для параллельно размещенных автоматических выключателей



Влияние частоты сети

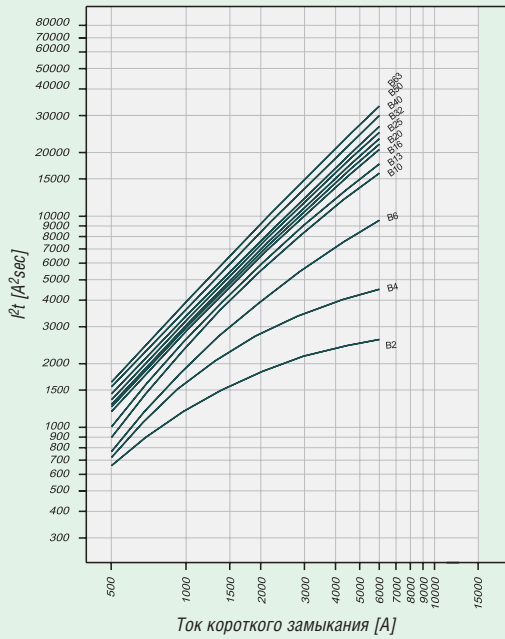
Влияние частоты сети на ток отключения расцепителя короткого замыкания (I_{ma})

$I_{MA}(f)/I_{MA}(50\text{Гц})$ [%]	Сетевая частота f [Гц]						
	16 ^{2/3}	50	60	100	200	300	400
	91	100	101	106	115	134	141

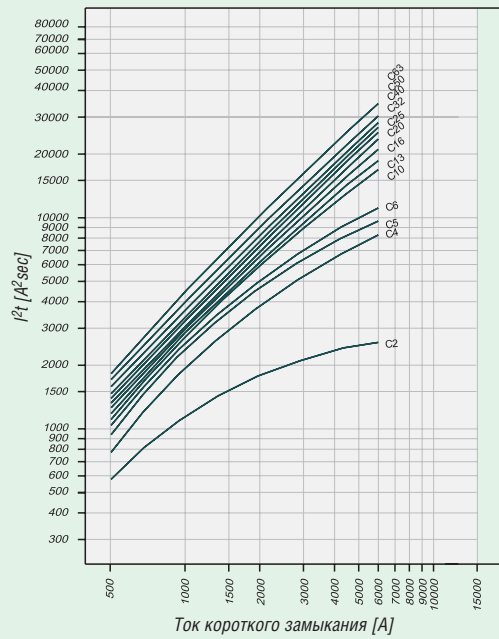
Изменение частоты не оказывает существенного влияния на ток отключения расцепителя нагрузок

Характеристика I^2t автоматического выключателя PL6

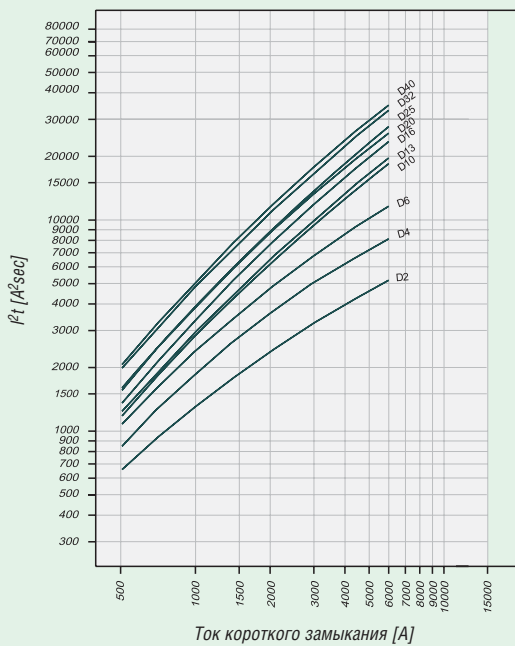
Характеристика I^2t , кривая отключения В, 1-полюсное исполнение



Характеристика I^2t , кривая отключения С, 1-полюсное исполнение



Характеристика I^2t , кривая отключения D, 1-полюсное исполнение



Селективность PL6 по короткому замыканию для держателя плавких вставок NH-00

В случае короткого замыкания в цепи после автоматических выключателей PL6 и добавочных предохранителей гарантирована селективность максимально до приведенного значения предельного селективного тока I_s [кА]. Это означает, что при возникновении тока короткого замыкания $I_{кз}$ ниже значения I_s произойдет отключение автоматического выключателя. При превышении тока $I_{кз}$ выше значения I_s произойдет так же и отключение предохранителя.

*) согласно EN 60898 D.5.2.b.

Селективность по короткому замыканию характеристики "B" для держателя плавких вставок NH-00*)

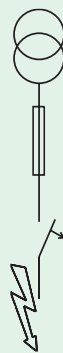
PL6	NH-00 gL/gG											
I_n [A]	16	20	25	32	35	40	50	63	80	100	125	160
2.0	<0.5 ¹⁾	0.5	1.0	2.5	6.0 ²⁾	6.0 ²⁾	6.0 ²⁾	6.0 ²⁾	6.0 ²⁾	6.0 ²⁾	6.0 ²⁾	6.0 ²⁾
4	<0.5 ¹⁾	<0.5 ¹⁾	0.8	1.3	2.3	4.3	6.0 ²⁾	6.0 ²⁾	6.0 ²⁾	6.0 ²⁾	6.0 ²⁾	6.0 ²⁾
6	<0.5 ¹⁾	<0.5 ¹⁾	0.7	1.1	1.5	2.0	3.3	4.3	6.0 ²⁾	6.0 ²⁾	6.0 ²⁾	6.0 ²⁾
8	<0.5 ¹⁾	<0.5 ¹⁾	0.6	1.0	1.3	1.7	2.6	3.3	5.2	6.0 ²⁾	6.0 ²⁾	6.0 ²⁾
10	<0.5 ¹⁾	0.6	0.9	1.2	1.5	2.2	2.7	4.0	6.0 ²⁾	6.0 ²⁾	6.0 ²⁾	6.0 ²⁾
13	<0.5 ¹⁾	0.6	0.8	1.1	1.4	2.1	2.6	3.8	6.0 ²⁾	6.0 ²⁾	6.0 ²⁾	6.0 ²⁾
16		0.5	0.7	1.0	1.3	1.9	2.4	3.4	6.0 ²⁾	6.0 ²⁾	6.0 ²⁾	6.0 ²⁾
20			0.7	1.0	1.3	1.9	2.4	3.3	6.0 ²⁾	6.0 ²⁾	6.0 ²⁾	6.0 ²⁾
25			0.7	1.0	1.3	1.8	2.3	3.2	5.7	6.0 ²⁾	6.0 ²⁾	6.0 ²⁾
32				0.9	1.2	1.7	2.2	3.1	5.4	6.0 ²⁾	6.0 ²⁾	6.0 ²⁾
40								2.1	3.0	5.1	6.0 ²⁾	6.0 ²⁾
50								1.9	2.8	4.7	6.0 ²⁾	6.0 ²⁾
63										4.4	6.0 ²⁾	6.0 ²⁾

Селективность по короткому замыканию характеристики "C" для держателя плавких вставок NH-00*)

PL6	NH-00 gL/gG											
I_n [A]	16	20	25	32	35	40	50	63	80	100	125	160
2.0	<0.5 ¹⁾	0.6	1.0	2.5	6.0 ²⁾	6.0 ²⁾	6.0 ²⁾	6.0 ²⁾	6.0 ²⁾	6.0 ²⁾	6.0 ²⁾	6.0 ²⁾
4	<0.5 ¹⁾	<0.5 ¹⁾	0.7	1.0	1.5	2.1	3.6	5.0	6.0 ²⁾	6.0 ²⁾	6.0 ²⁾	6.0 ²⁾
6	<0.5 ¹⁾	<0.5 ¹⁾	0.5	0.8	1.2	1.5	2.5	3.3	5.7	6.0 ²⁾	6.0 ²⁾	6.0 ²⁾
10		0.5	0.7	1.0	1.4	2.0	2.5	3.8	6.0 ²⁾	6.0 ²⁾	6.0 ²⁾	6.0 ²⁾
13					1.0	1.3	1.9	2.4	3.6	6.0 ²⁾	6.0 ²⁾	6.0 ²⁾
16					1.0	1.3	1.8	2.3	3.3	6.0 ²⁾	6.0 ²⁾	6.0 ²⁾
20					1.0	1.2	1.7	2.2	3.2	5.5	6.0 ²⁾	6.0 ²⁾
25						1.6	2.1	3.0	5.2	6.0 ²⁾	6.0 ²⁾	6.0 ²⁾
32							2.1	2.9	5.0	6.0 ²⁾	6.0 ²⁾	6.0 ²⁾
40								2.8	4.8	6.0 ²⁾	6.0 ²⁾	6.0 ²⁾
50									4.5	6.0 ²⁾	6.0 ²⁾	6.0 ²⁾
63										5.9	6.0 ²⁾	6.0 ²⁾

Селективность по короткому замыканию характеристики "D" для держателя плавких вставок NH-00*)

PL6	NH-00 gL/gG											
I_n [A]	16	20	25	32	35	40	50	63	80	100	125	160
2.0	<0.5 ¹⁾	<0.5 ¹⁾	0.8	1.3	2.1	3.1	6.0 ²⁾	6.0 ²⁾	6.0 ²⁾	6.0 ²⁾	6.0 ²⁾	6.0 ²⁾
4	<0.5 ¹⁾	<0.5 ¹⁾	0.7	1.0	1.6	2.2	3.8	5.2	6.0 ²⁾	6.0 ²⁾	6.0 ²⁾	6.0 ²⁾
6	<0.5 ¹⁾	0.5	0.8	1.2	1.6	2.6	3.3	5.5	6.0 ²⁾	6.0 ²⁾	6.0 ²⁾	6.0 ²⁾
10		0.5	0.7	1.0	1.3	1.9	2.5	3.6	6.0 ²⁾	6.0 ²⁾	6.0 ²⁾	6.0 ²⁾
13				1.0	1.3	1.9	2.3	3.4	6.0 ²⁾	6.0 ²⁾	6.0 ²⁾	6.0 ²⁾
16					1.1	1.6	2.0	3.0	5.5	6.0 ²⁾	6.0 ²⁾	6.0 ²⁾
20						1.4	1.8	2.8	5.0	6.0 ²⁾	6.0 ²⁾	6.0 ²⁾
25							1.8	2.7	4.8	6.0 ²⁾	6.0 ²⁾	6.0 ²⁾
32								2.4	4.1	6.0 ²⁾	6.0 ²⁾	6.0 ²⁾
40									4.0	6.0 ²⁾	6.0 ²⁾	6.0 ²⁾



1) Предельный селективный ток I_s лежит ниже 0,5 кА

2) Предельный селективный ток I_s = номинальная коммутационная способность I_{cn} автоматического выключателя.
 без селективности.