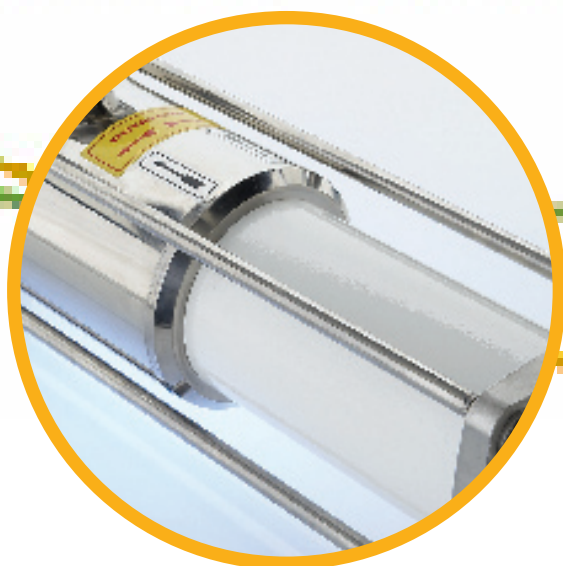
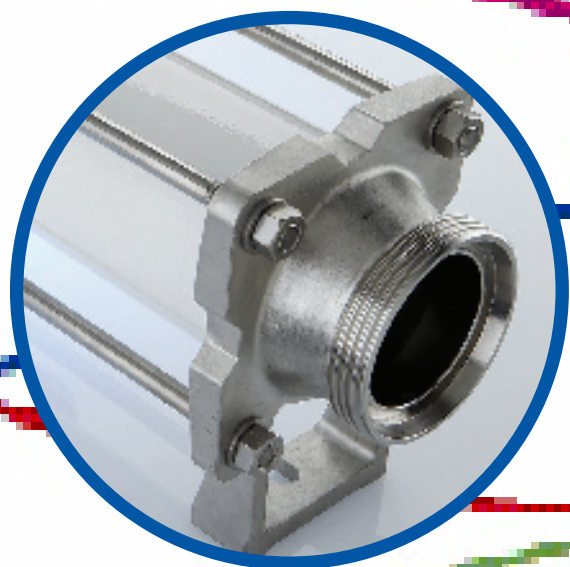
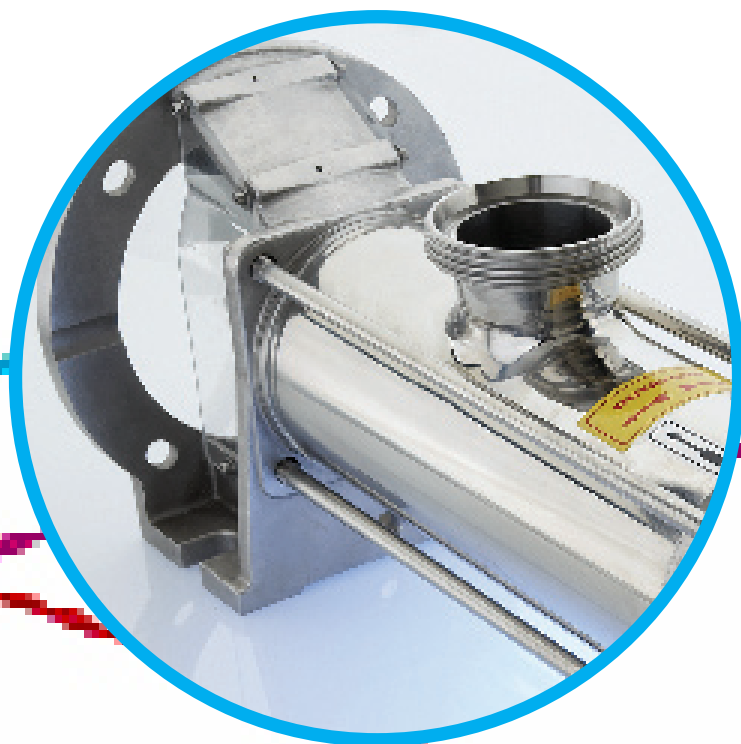



Насосы серии Helios



Mono[®] 

One Company, Unlimited Solutions





Перекачка
вина

Особенности & Преимущества

Производительность до 180м³/ч

Давление до 24 Бар

Температура -10°C до 100°C

Сферы применения:

- Вино, пиво, газированные напитки
- Фруктовые соки, пюре, концентраты
- Молочные продукты; молоко, сливки, йогурт
- Соусы& консервы; мед, джем, майонез
- Кондитерские изделия; помадка, шоколад
- Жиры & масла; масло печени трески, кукурузное масло, растительное масло

“Специальная конструкция для применения в санитарных условиях, включая перекачку чувствительных к сдвигу и нежных продуктов, с твердыми частицами”

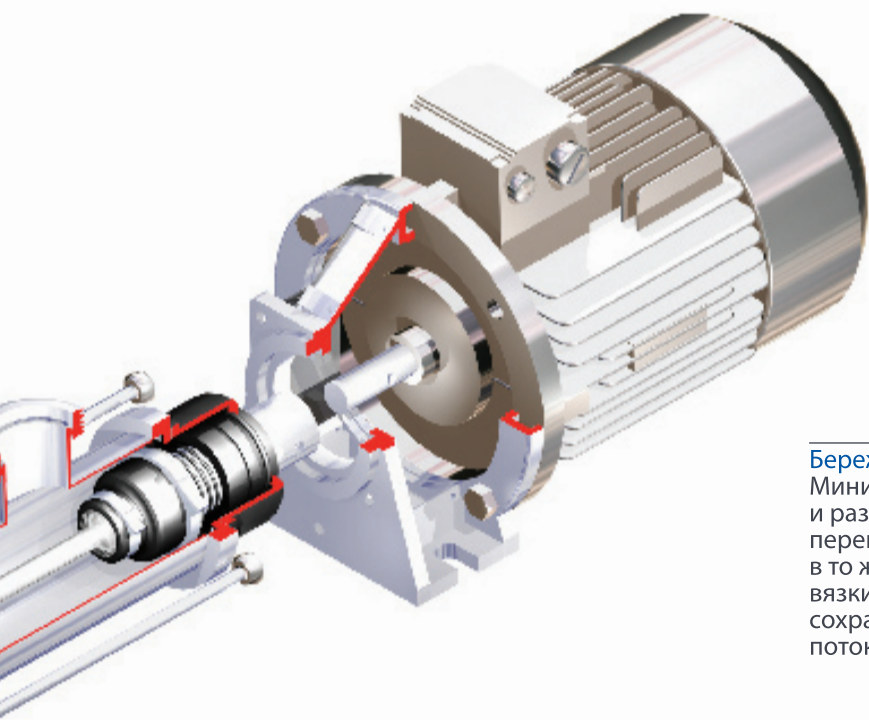


Гигиеничность конструкции
Приемная камера насоса, выполненная, как единая деталь, легко чистится и не имеет мест, где продукт может задерживаться, тем самым уменьшается риск загрязнения перекачиваемого продукта.

Материалы конструкции
Все металлические детали, которые контактируют с продуктом, выполнены из полированной нержавеющей стали.

Для изготовления статора может использоваться белый или черный каучук, одобренный для применения в пищевой промышленности.

Порты подсоединения
В наличии имеются серия санитарных фитингов, включая загрузочную горловину. Фитинги на вход и выход имеют резьбу по стандарту DIN 11851, доступны также другие опции.



Бережная перекачка

Минимизирует сдвиг и раздавливание перекачиваемого продукта, в то же время при перекачке вязких продуктов, сохраняется непрерывность потока.

Характеристики износа

Пятно контакта, которое является в тоже время уплотнением между ротором и эластичским статором снижает перетечки и износ по сравнению с фиксированным зазором между металлическими частями. В следствие чего снижение потока при перекачке жидкости с низкой вязкостью (например, жидкости для CIP мойки) является незначительной.

Герметизированные соединения

Полностью герметичное подсоединение привода для увеличения срока службы и сокращения простоев.

Перекачка жидкостей, содержащих газы

Воздушные или газовые пробки в насосе не возникают. Объемное уплотнение, возникающее при взаимодействии статора и ротора дает насосу способность к самовсасыванию и перекачке.

Уплотнения

Торцевые уплотнения поставляются, как стандарт, другие уплотнения поставляются по запросу.

Плита основания

Насосы поставляются в сборе с монтажной плитой или на тележке, по запросу.

C.I.P. очистка

Насосы предназначены и имеют дополнительные байпасные порты для безразборной мойки (CIP), что позволяет их использовать в центральной системе CIP и SIP. Полностью отсутствует необходимость в разборке для безразборной мойки (CIP).

Работа на низких скоростях

Уменьшает износ, увеличивая ресурс насоса и интервалы между тех. обслуживанием. Подумайте об экономии при перекачке абразивных жидкостей.

Техническое обслуживание

Насос можно разбирать не снимая привод, что делает техническое обслуживание более легким и исключает возможность повреждения торцевых уплотнений.

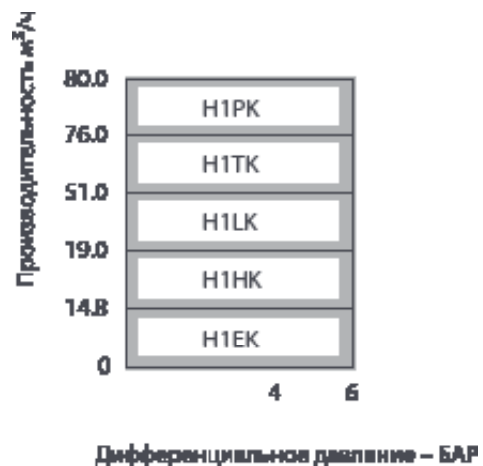
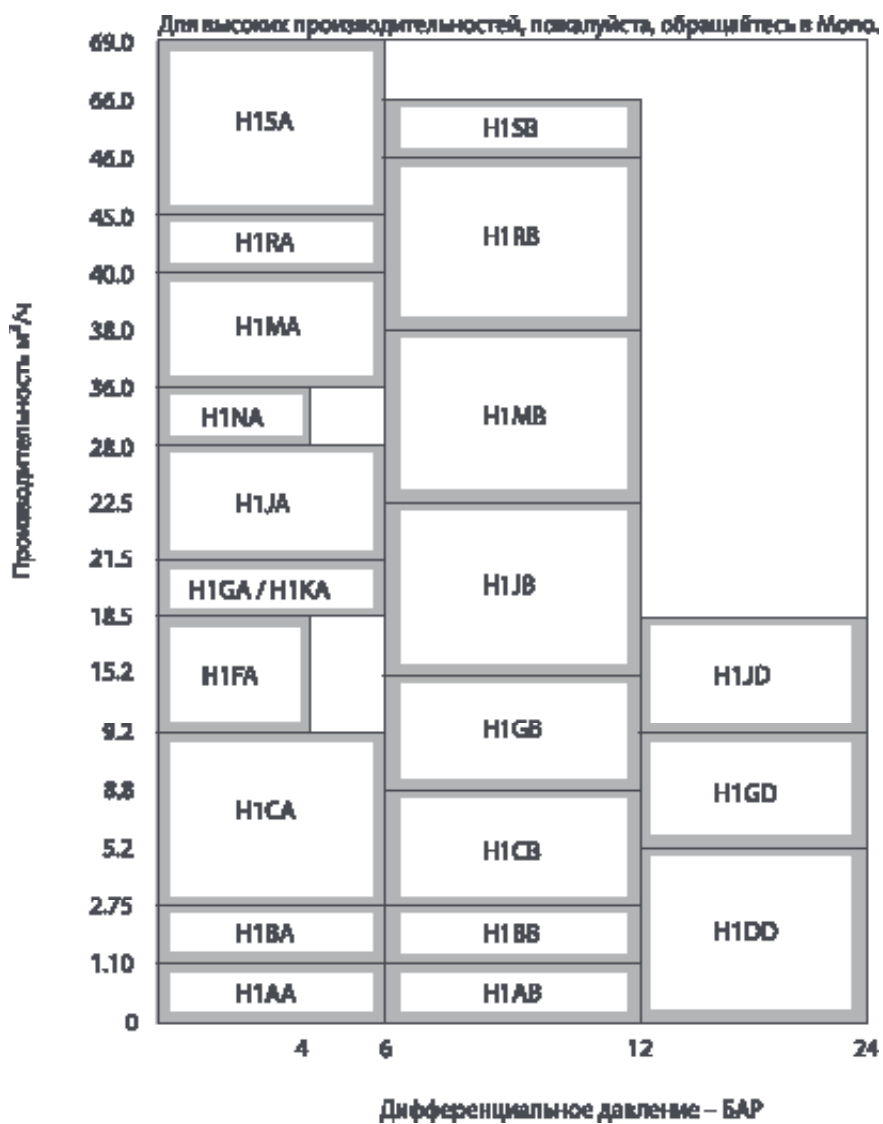
Надежные приводы

Специальным образом выбранные двигатели и редукторы для длительного срока службы. Опции включают в себя ременной привод с вариатором или двигатель с редуктором и преобразователем частоты.



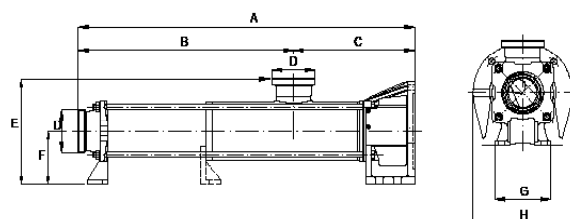
Перекачка меда

Характеристики

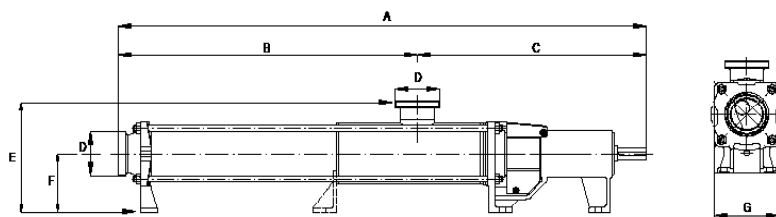


РАЗМЕРЫ НАСОСОВ

МОДЕЛЬ	A	B	C	D	E	F	G	H
H1AA	351	236	115	25	•	•	-	105
H1AB	431	316	115	25	•	•	-	105
H1BA	475	344	131	40	•	•	42	160
H1BB	575	444	131	40	•	•	42	160
H1CA	650	452	198	50	186	100	68	200
H1CB	800	602	198	50	186	100	68	200
H1DD	1105	907	198	50	186	100	68	200
H1EK	817	619	198	50	186	100	68	200
H1FA	702	438	264	65	238	125	88	250
H1GA	702	438	264	65	238	125	88	250
H1GB	902	638	264	65	238	125	88	250
H1GD	1312	1048	264	65	238	125	88	250
H1HK	902	638	264	65	238	125	88	250
H1JA	762.5	536	226.5	80	259.5	140	100	250
H1JB	1019	786	233	80	272	140	100	250
H1KA	762.5	536	226.5	80	259.5	140	100	250
H1LK	1089	856	233	80	272	140	100	250
H1MA	1019	651	368	100	318	160	185	300
H1MB	1325	957	368	100	318	160	185	300
H1NA	1019	651	368	100	318	160	185	300
H1PK	1369	1001	368	100	318	160	185	300
H1RA	1059	691	368	100	318	160	185	300
H1RB	1409	1041	368	100	318	160	185	300
H1SA	1251	814	437	100	354	180	215	300
H1SB	1651	1214	437	100	354	180	215	300
H1TK	1565	1128	437	100	354	180	215	300



МОДЕЛЬ	A	B	C	D	E	F	G
H1BA	623	344	279	40	169	90	82
H1BB	723	444	279	40	169	90	82
H1CA	819	452	367	50	186	100	110
H1CB	966	599	367	50	186	100	110
H1DD	1274	907	367	50	186	100	110
H1EK	982	615	367	50	186	100	110
H1FA	926	438	488	65	238	125	138
H1GA	926	438	488	65	238	125	138
H1GB	1126	638	488	65	238	125	138
H1GD	1536	1048	488	65	238	125	138
H1HK	1126	638	488	65	238	125	138
H1JA	1022	536	486	80	260	140	155
H1JB	1279	786	493	80	272	140	155
H1JD	1801	1308	493	80	272	140	155
H1KA	1022	536	486	80	260	140	155
H1LK	1349	856	493	80	272	140	155
H1MA	1322	651	671	100	318	160	185
H1MB	1628	957	671	100	318	160	185
H1NA	1322	651	671	100	318	160	185
H1PK	1672	1001	671	100	318	160	185
H1RA	1362	691	671	100	318	160	185
H1RB	1712	1041	671	100	318	160	185
H1SA	1619	814	805	100	354	180	215
H1SB	2019	1214	805	100	354	180	215
H1TK	1933	1128	805	100	354	180	215





Published information other than that marked CERTIFIED does not extend any warranty or representation, expressed or implied, regarding these products. Any such warranties or other terms and conditions of sales and products shall be in accordance with Mono Pumps Limited standard terms and conditions of sale, available on request.

© Mono Pumps Limited August 2007 Literature reference: MPSB/02/01

Mono® is a registered trademark of Mono Pumps Ltd.
Registered in England No 300721

Все права на русскоязычную публикацию принадлежат компании ENVERON.
При перепечатке ссылка обязательна.

Produced on recycled paper

Великобритания и Европа

Mono Pumps Ltd, Martin Street, Audenshaw
Manchester, M34 5JA, England
T. +44 (0)161 339 9000
E. info@mono-pumps.com

США

Monoflo Inc., 10529 Fisher Road
Houston, Texas 77041, USA
T. +1 713 980 8400
E. inquire@monoflo.com

Австралия

Mono Pumps (Australia) Pty Ltd
Mono House, 338-348 Lower Dandenong Road Mordialloc,
Victoria 3195, Australia
T. +61 (0)3 9580 5211
E. ozsales@mono-pumps.com

Mono Pumps (New Zealand) Ltd
PO Box 71-021, Fremlin Place, Avondale
Auckland 7, New Zealand
T. +64 (0)9 829 0333
E. info@mono-pumps.co.nz

Азия

Mono Pumps Ltd, No. 500 YaGang Road
Lujia Village, Malu, Jiading District
Shanghai 201801, P.R. China
T. +86 (0)21 5915 7168
E. monoshanghai@nov.com

www.mono-pumps.com

Россия

105 005, г. Москва, ул. Радио, 24

T. +7 (495)775 48-96

E. sales@tlcgroup.ru

www.enveron.ru

Mono®

One Company, Unlimited Solutions