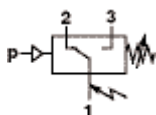
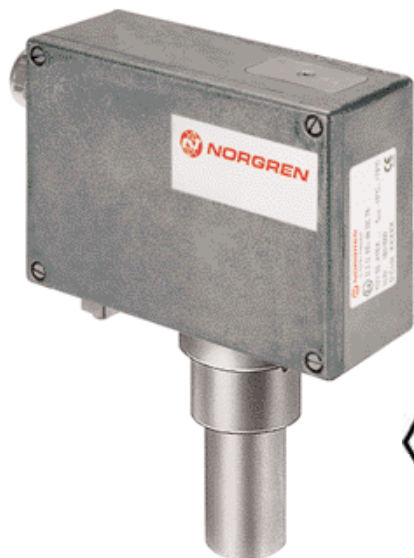


Электромеханическое гидравлическое реле давления

Сертифицированные ATEX

20D 5 ... 400 бар

G 1/4



Функция переключения:
Микропереключатель SPDT (коммутатор)

Терминалы 1 - 3:
Контакт закрывается при возрастающем давлении

Терминалы 1 - 2:
Контакт открывается при возрастающем давлении

Для Ex зоны 1 и 2 (газы), а также Ex зоны 21 и 22 (пыль) категория II2G, тип защиты EEx de IIC T6

Микропереключатель с позолоченными контактами

Электрическое соединение: разъем

Прочный металлический корпус в версии с защитой от погодных воздействий

ТЕХНИЧЕСКИЕ ДАННЫЕ

Среда:

Для нейтральных сред, содержащих масло, гидравлическое масло, смазочное масло, легкое топливо

Управление:

Поршень

Температура:

Среда/Окружающая: -10* ... +75°C

*Пожалуйста, свяжитесь с нашей технической службой для применения ниже +2°C.

Вязкость среды:

Более 1000 мм²/сек

Перепад давления переключения/ гистерезис:

Фиксированный - опция
Регулируемый - опция

Повторяемость:

±1% от конечного значения
(в зависимости от регулирования давления)

Элемент переключения:

Микропереключатель с позолоченными контактами

Степень защиты:

IP65 (DIN 40050)

Установка:

Дополнительно

Ударная вибрация (лучше избегать):

4 г макс. (синусоида), 5 Гц макс.

Уплотнение:

≤10-7 Мбар • l • s⁻¹

Пульсация:

Не в пределах

Циклы переключения:

макс. 20/мин

МАТЕРИАЛЫ

Корпус: анодированное алюминиевое литье

Датчик: латунь или сталь

Уплотнение: стальной поршень (NBR или FKM)

20D гидравлический ATEX - фиксированная разница давления переключения

Диапазон давлений переключения* ¹⁾ (бар)	Макс. превышение давления* ²⁾ (бар)	Перепад давления переключения (типичная)		Части, контактирующие с средой	Датчик	Размер порта	МОДЕЛИ
		Нижний диапазон (бар)	Верхний диапазон (бар)				
5 ... 160	300	5,00	9,00	Латунь, сталь, NBR	K	G 1/4	1846505
10 ... 400	550	7,00	18,00	Латунь, сталь, FKM	K	G 1/4	1846705

20D Гидравлический ATEX - регулируемое дифференциальное давление переключения

Диапазон давлений переключения* ¹⁾ (бар)	Макс. превышение давления* ²⁾ (бар)	Перепад давления переключения (типичная)			Части, контактирующие с средой	Датчик	Размер порта	МОДЕЛИ
		Нижний диапазон (бар)	Верхний диапазон мин. (бар)	Верхний диапазон макс. (бар)				
5 ... 160	300	8,00	22,00	120,00	Латунь, сталь, FKM	K	G1/4	1856505
10 ... 400	550	15,00	40,00	300,00	Латунь, сталь, FKM	K	G1/4	1856705

*1) Атмосферное давление воздуха

*2) Краткосрочные пики давления не должны превышать это значение. Нормальная работа должна быть в пределах переключного диапазона давления переключения. Конечное значение/превышение давления равно максимальному испытательному давлению..

ПРИНАДЛЕЖНОСТИ

Кронштейны



0574772 (сталь)
0553908 (нержавеющая сталь)
0551894 (нержавеющая сталь G1/2)

Подавление скачков



0553258 (нержавеющая сталь G1/4)
0574773 (латуны/сталь) G1/4)

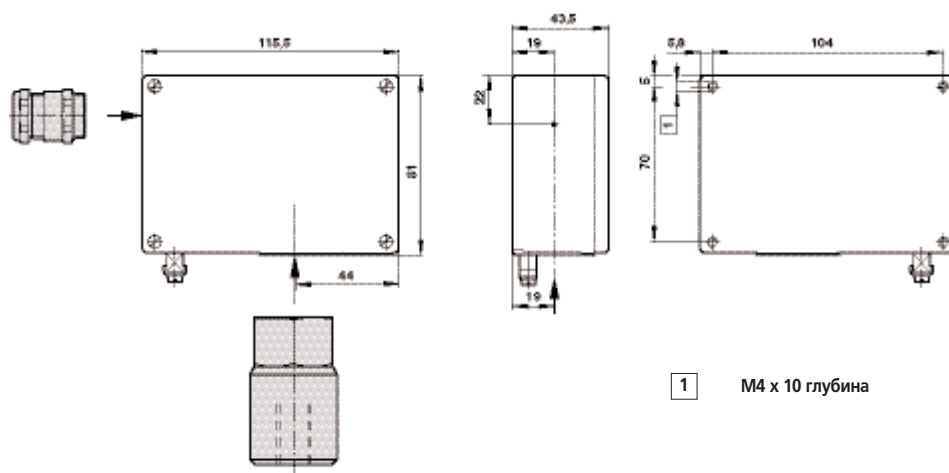
Подключаемый порт с переходным ниппелем



0553831 (G1/2 ... 1/2 NPT)
0550083 (G1/4 ... G1/2)
0574764 (G1/4 ... G3/8)
0574765 (G1/4 ... 1/4 NPT)

Коммутирующая способность, искрогашение/ взрывобезопасность при пост. токе смотреть на странице 5-017

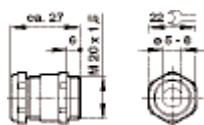
ОСНОВНЫЕ РАЗМЕРЫ



1 M4 x 10 глубина

Электрическое соединение

Разъем M20 x 1,5 соответствует EEx e (ATEX),
Латунное покрытое никелем для кабеля Ø 5 до 8 мм
(Модель: 0588819)



Размеры датчиков

Диапазон давлений переключения Код	H	B	∅
65	61,5	37	32
67	66	37	32

Датчик

