

[www.tapflo.com.ru](http://www.tapflo.com.ru)

# Центробежные насосы с магнитной муфтой СТМ



tapflo®

# Ваш надежный выбор насосного оборудования

## Tapflo в России

Компания "Тапфло" в России была основана в 1998 году. На рынке России мы предлагаем высококачественные, надежные пневматические насосы собственного производства, а также насосы других конструкций от ведущих европейских производителей. Мы также обеспечиваем послепродажную поддержку, гарантийное и постгарантийное обслуживание. На сегодняшний день имеются два главных офиса в г. Москва и г. Санкт-Петербург, региональный офис в г. Ростов-на-Дону, а также региональные представительства в г. Казань, Самара, Екатеринбург, Новосибирск, Нижний Новгород. Главный склад находится в г. Санкт-Петербурге.

## Качество продукции Tapflo

Насосы Tapflo активно используются в процессах перекачивания опасных жидкостей. Мы всегда стремимся предоставить наиболее безопасное для людей и окружающей среды решение для использования этих жидкостей. Как часть нашей психологии безопасности, мы ставим на первый план следующие важные стандарты, руководящие принципы и директивы. Многие наши продукты соответствуют директиве ЕС ATEX для оборудования во взрывоопасных средах. Все наши насосы, конечно же, имеют маркировку CE. Все процессы производства Tapflo сертифицированы по ISO 9001:2001. Сертификат EHEDG для наших асептических мембранных насосов мы получили в 2009 году.

## История Tapflo

Компания Tapflo зарегистрирована в 1985 году в Швеции, г. Kungälv. Представительства компании и дистрибьюторы нашей продукции успешно работают в следующих странах: Болгария, Великобритания, Венгрия, Греция, Дания, Индия, Испания, Италия, Латвия, Литва, Польша, Россия, Румыния, Сербия, Словакия, Турция, Украина, Франция, Чехия, Швеция, Эстония и Южная Африка. Мы также имеем партнеров - представителей наших интересов в более чем тридцати других странах мира. На сегодняшний день штат компании составляет более 150 человек.





# Идеальный для безопасного перекачивания жидкости

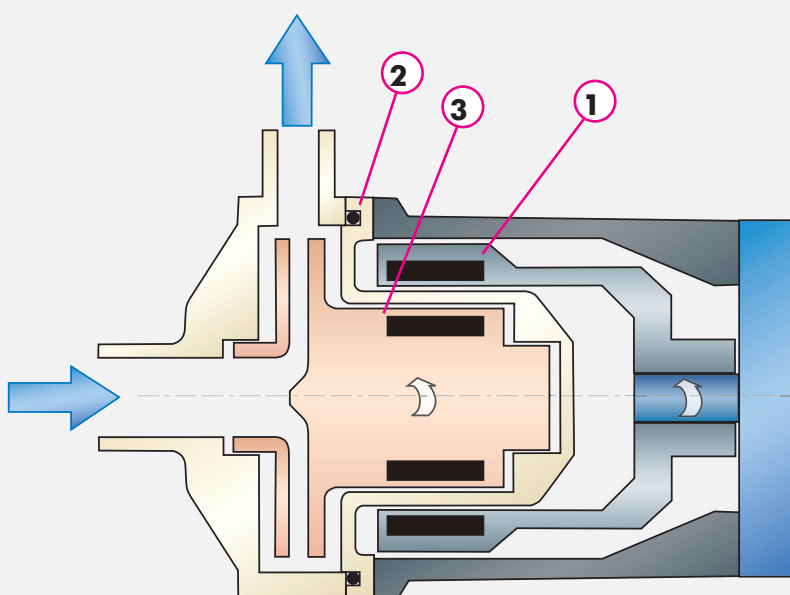


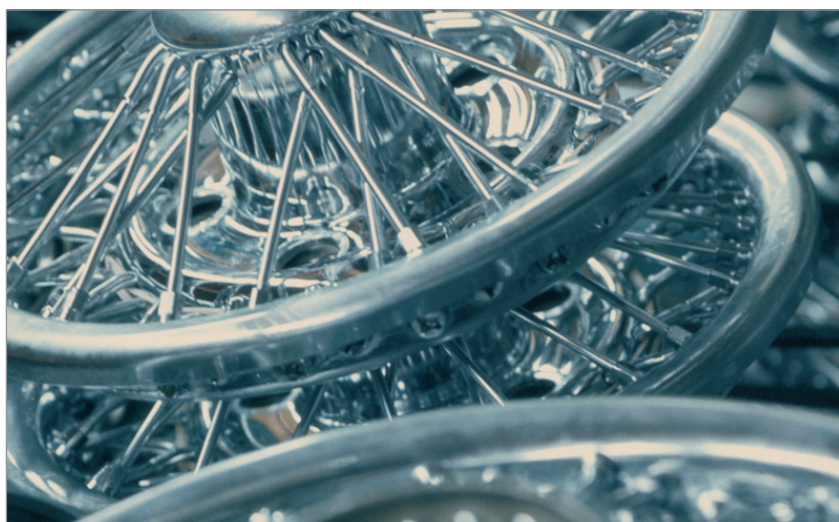
- Магнитная муфта – нет проблем с механическим уплотнением
- Нет протекания - эксплуатация, безопасная для окружающей среды
- Безопасное перекачивание опасных жидкостей - насос без уплотнения
- Без ядовитых и опасных испарений - герметичная система
- Экономная эксплуатация - высокий уровень эффективности и без потери продукта

## Как работают насосы с магнитной муфтой?

Вращающий момент с двигателя передается к рабочему колесу через магнитную муфту. Так называемая изоляционная оболочка между приводным магнитом и магнитом на рабочем колесе отделяет жидкость от окружающей среды.

1. Приводной магнит, связанный к электродвигателю
2. Изоляционный кожух (задний кожух) отделяющий камеру со средой от атмосферы
3. Группа: рабочее колесо - магнит, приводимые от приводного магнита





## Широкий спектр применения

Насосы СТМ используются в большинстве отраслей промышленности, где перекачивается жидкость. Насосы перекачивают жидкости с различной вязкостью, такие как химические агрессивные и токсичные.

### **Хранение химикатов**

Перекачивание различных химикатов из резервуаров в меньшие контейнеры

### **Обработка поверхностей**

Перекачивание, фильтрация и циркуляция жидкостей в ваннах для обработки поверхности

### **Пищевая и производство напитков**

Перекачивание моющих средств СІР, которые используются для очистки труб и другого технологического пищевого оборудования

### **Очистка воды**

Дозирование кислот и щелочей, которые используются в качестве моющих средств в нанофильтрации

### **Производство химикатов**

Производство химических веществ в промышленном оборудовании, производящем моющие средства

### **Деминерализация**

Деминерализация воды и перекачивание во многих отраслях промышленности

### **Обработка фотографий**

Перекачивание химикатов, используемых в проявке фотопленки и включений в процессных машинах

### **Производство жидкого кристалла**

Перекачивание концентрированных кислот и щелочей



# Компактный, но мощный

Насосы СТМ это компактные насосы с закрытой муфтой, идеально подходящие для работы в ограниченном пространстве.

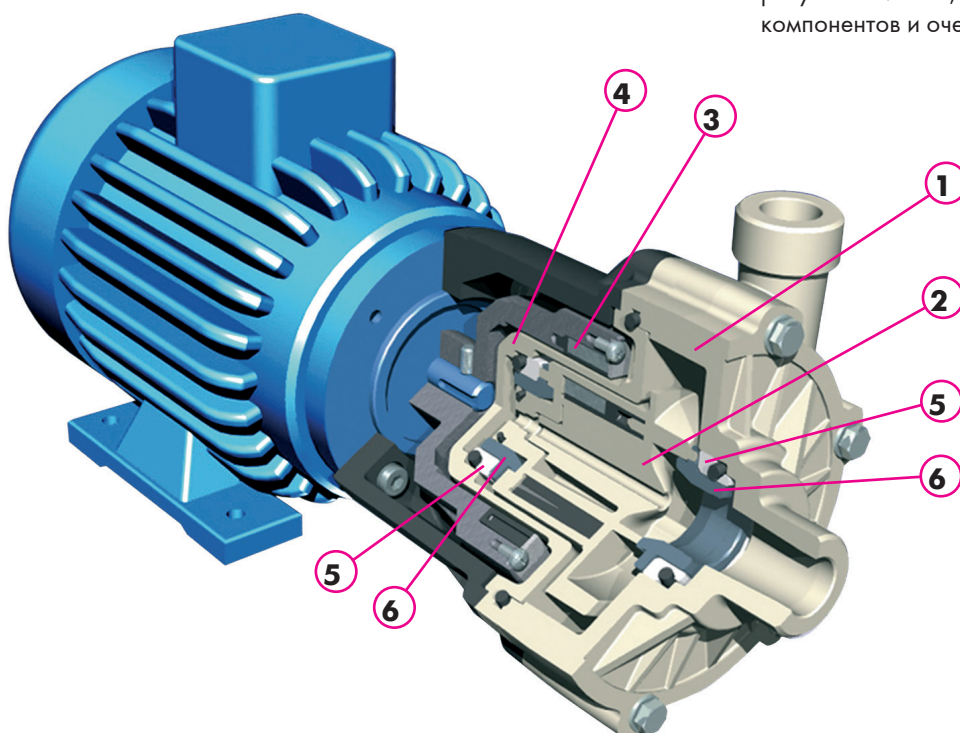
## Неметаллические насосы

Компоненты насоса, которые контактируют с жидкостью, неметаллические, покрытые термопластиком, позволяют превосходно противостоять коррозии. Версия из PP-GF (стекловолокно укрепленный полипропиленом)

обеспечивает огромную механическую силу и выдерживает жидкость до 70°C. Насосы из PVDF (поливинилиденфторид) имеют прекрасную химическую сопротивляемость и выдерживают жидкость до 80°C.

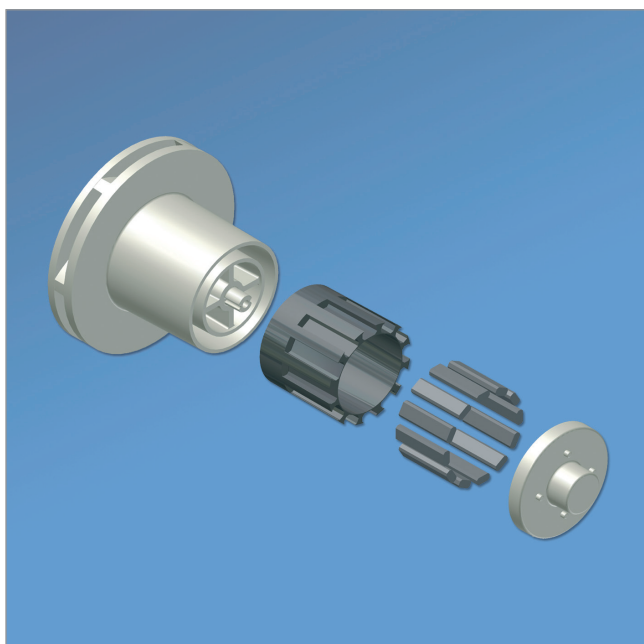
## Надежная конструкция без вала

Сборка приводного магнита сконструирована с очень крепкими втулками, поэтому нет необходимости в наличии вала, который чувствителен к трещинам. Это является результатом того, что насос имеет небольшое количество компонентов и очень надежен в эксплуатации.



### Детали СТМ

1. Корпус насоса
2. ИмPELLер (с магнитом)
3. Внешний магнит (приводный)
4. Изоляционный кожух (задний кожух)
5. Стационарная втулка
6. Вращающаяся втулка



## Превосходная производительность

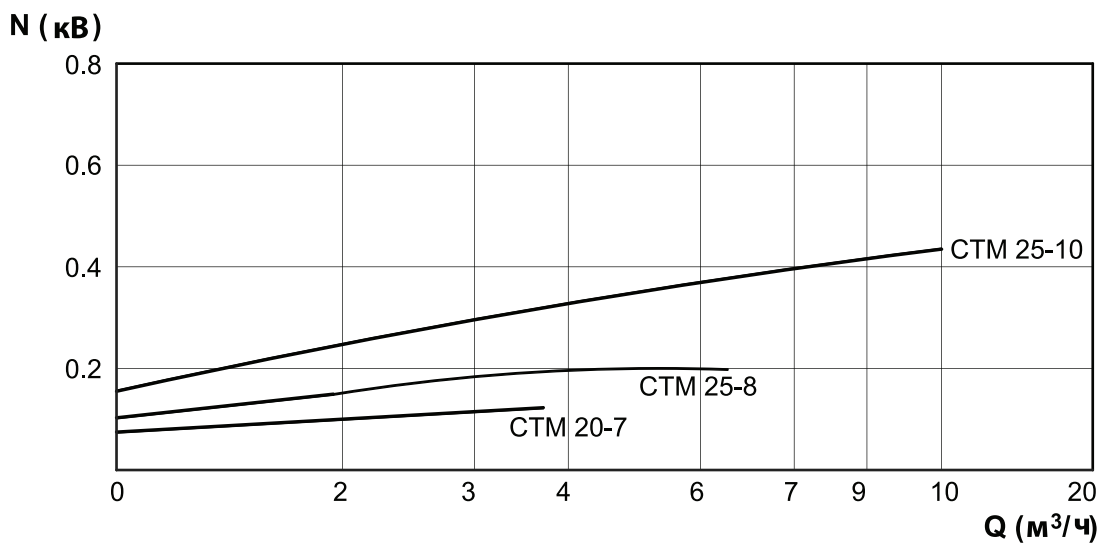
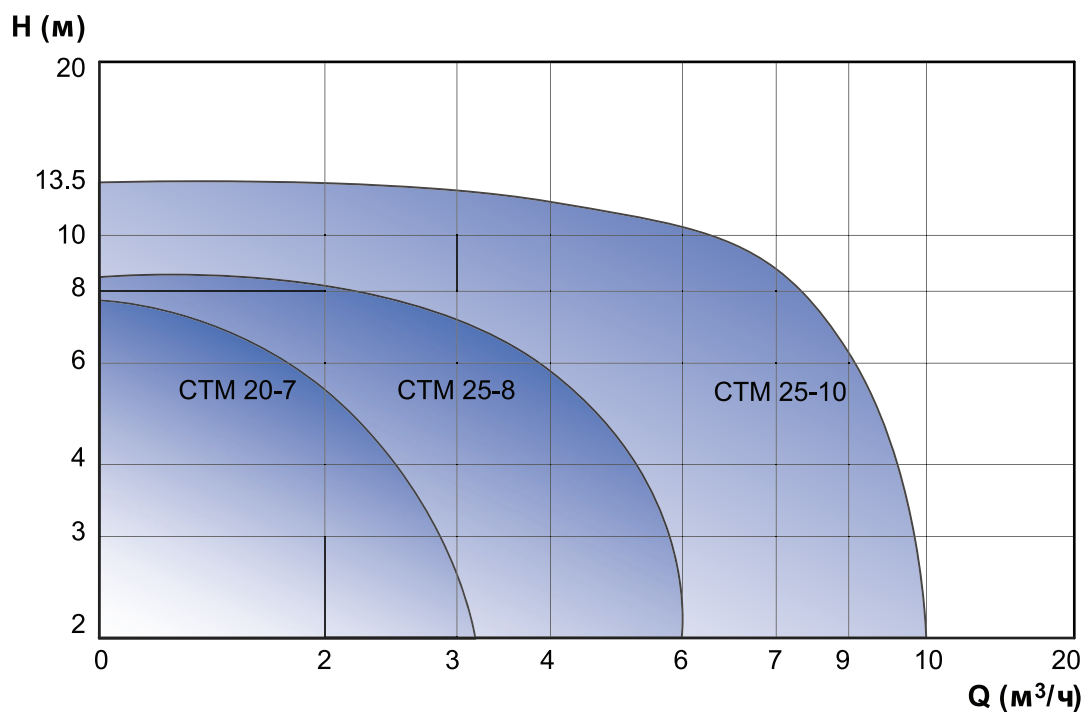
Магниты полностью герметичны в камере с уникальной системой, которая позволяет избежать применения синтетических смол и клея. Это предоставляет безопасную систему с более высокой производительностью при высоких температурах. Кроме того, имPELLер имеет литую конструкцию, результатом чего является превосходная производительность и отсутствие недостатков. СТМ 20-7 имеет открытый имPELLер, в то время как СТМ 25-8 и СТМ 25-10 имеют закрытый имPELLер.

## Мощные магнитные сцепные муфты

Наши магниты из NdFeB (Neodymium-iron-boron) с уникальной системой обертывания магнитов имеют превосходную прочность даже в самых требовательных приложениях. Мощность от привода передается даже при высокой температуре и при перекачивании жидкостей с большим удельным весом. Кроме того, надежная стальная рама для внешнего магнита усиливает силу магнита и обеспечивает плавный запуск насоса.

# Кривые производительности

Кривые производительности основываются на двигателе со скоростью 2900 об/мин.  
Пожалуйста, связывайтесь с нами для индивидуального просчета.

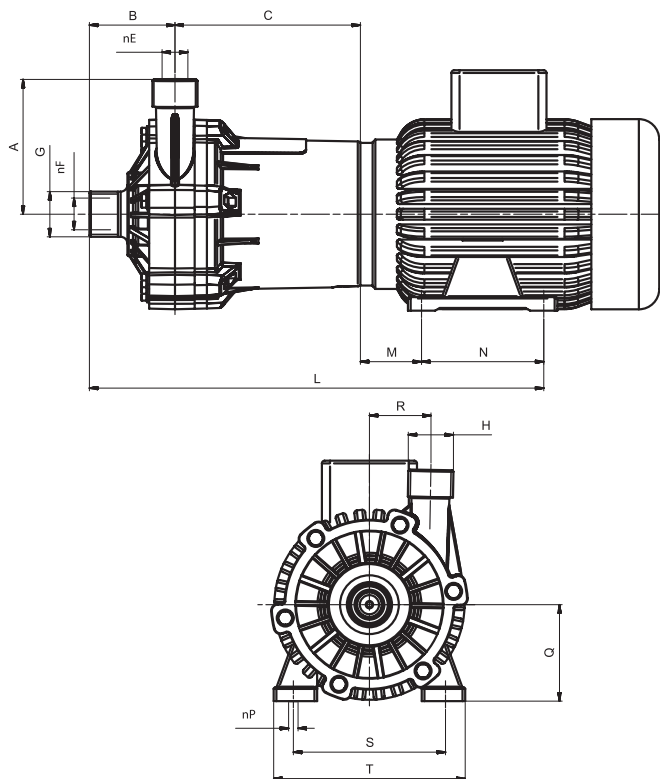


H = Высота напора, м  
Q = Производительность, м³/ч  
N = Требуемая мощность двигателя, кВт

# Технические характеристики

## Размеры

	СТМ 20-7	СТМ 25-8	СТМ 25-10
A	70	90	100
B	48	58.5	63
C	93.5	100.5	136.5
ШЕ	15	18	18
ШФ	15	18	18
G	3/4"	1"	1"
H	3/4"	1"	1"
L	248.5	279	334.5
M	36	40	45
N	71	80	90
ШР	5.5	7	7
Q	56	63	71
R	35	39.5	43.5
S	90	100	112
T	112	126	141
<b>Двигатель</b>			
Мощность	0.12 kW	0.25 kW	0.55 kW
Размер	56	63	71
<b>Фланцевые соединения (опция)</b>			
Входной	-	DN25	DN25
Выходной	-	DN25	DN25



Размеры указаны в мм, если не указано иначе

## Общие характеристики

Температурный уровень	PP насосы: 0°C .... +70°C PVDF насосы: 0°C .... +80°C
Система давления	PP насосы: PN4 при 20°C, PN2 при 70°C PVDF насосы: PN4 при 20°C, PN2 при 80°C
Вязкость	200 cSt max
Твердые частицы	2% макс.концентрация в весе. Твердость 800 V <sub>k</sub> / размер 150 μm
Двигатель	IEC стандарт, 3x380 VAC (другое напряжение по запросу), 2900 об/мин, IP55, рамка В3/В14

## Заказ насоса СТМ

СТМ центробежные насосы с магнитной муфтой

Размер насоса (выходной мм - импеллер см)  
20-7  
25-8  
25-10

Мощность двигателя  
01 = 0,12 кВт (СТМ 20-7)  
02 = 0,25 кВт (СТМ 25-8)  
05 = 0,55 кВт (СТМ 25-10)

**СТМ 25-10 P 1V**

**05 P 4**

Материал корпуса насоса  
P = PP (полипропилен)  
K = PVDF (поливинилиденфторид)

Спец. опции

1 = O-ринг корпуса  
\* = EPDM для насоса из PP, FKM для насоса из PVDF  
E = EPDM (если использовать в насосах PVDF)  
V = FKM

2 = Стационарные втулки  
\* = Al<sub>2</sub>O<sub>3</sub> (керамика)  
S = SiC (силикон карбид)

3 = Вращающиеся втулки  
\* = PTFE-графит  
S = SiC (силикон карбид)

4 = Опции соединений  
\* = BSP внешняя резьба  
F = Фланец DIN PN10 или ANSI 150

Опции двигателя  
\* = 3-фазный, 3x380V, IP 55  
P = 1-фазный

Полюсность двигателя  
\* = 2 полюсный (~2900 об/мин)  
4 = 4 полюсный (~1450 об/мин)

# www.tapflo.com.ru

Предлагаем ознакомиться с полной гаммой наших продуктов на сайте фирмы

## Главный офис:

Компания Тапфло  
Российская Федерация  
115191, **Москва**, ул. Б. Тульская,  
д.10, строение 9, офис 9502  
тел./факс: +7 (495) 232 18 28  
+7 (495) 232 58 25  
e-mail: sales@tapflo.com.ru

## Дополнительные офисы:

### Санкт-Петербург:

192012, г. Санкт-Петербург, пр-кт  
Обуховской обороны,  
дом 271-А, каб. 1010  
тел./факс: +7 (812) 633 34 73  
+7 (911) 95 95 305  
тел.: +7 (921) 306 06 05  
e-mail: kd@tapflo.com.ru

### Ростов-на-Дону:

344029, г. Ростов-на-Дону, пр-т  
Сельмаш,  
д.90а/176, офис 1219  
тел./факс: +7 (863) 300 42 53  
тел.: +7 (918) 554 47 58  
e-mail: ros@tapflo.com.ru

## Региональные представители

### Нижний Новгород:

тел.: +7 (910) 891 05 41  
e-mail: nnov@tapflo.com.ru

### Самара:

тел.: +7 (917) 958 94 49  
e-mail: sam@tapflo.com.ru

### Екатеринбург:

тел.: +7 (912) 620 47 30  
e-mail: ekt@tapflo.com.ru

### Казань:

тел.: +7 (917) 890 22 22  
e-mail: kaz@tapflo.com.ru

### Новосибирск:

тел.: +7 (913) 711 77 55  
e-mail: nov@tapflo.com.ru

## Представительство TAPFLO в Республике Беларусь

### Минск:

тел.: +375 29 119 51 52  
+375 (17) 312 13 70  
e-mail: belarus@tapflo.com.ru,  
sales@tapflo.by

