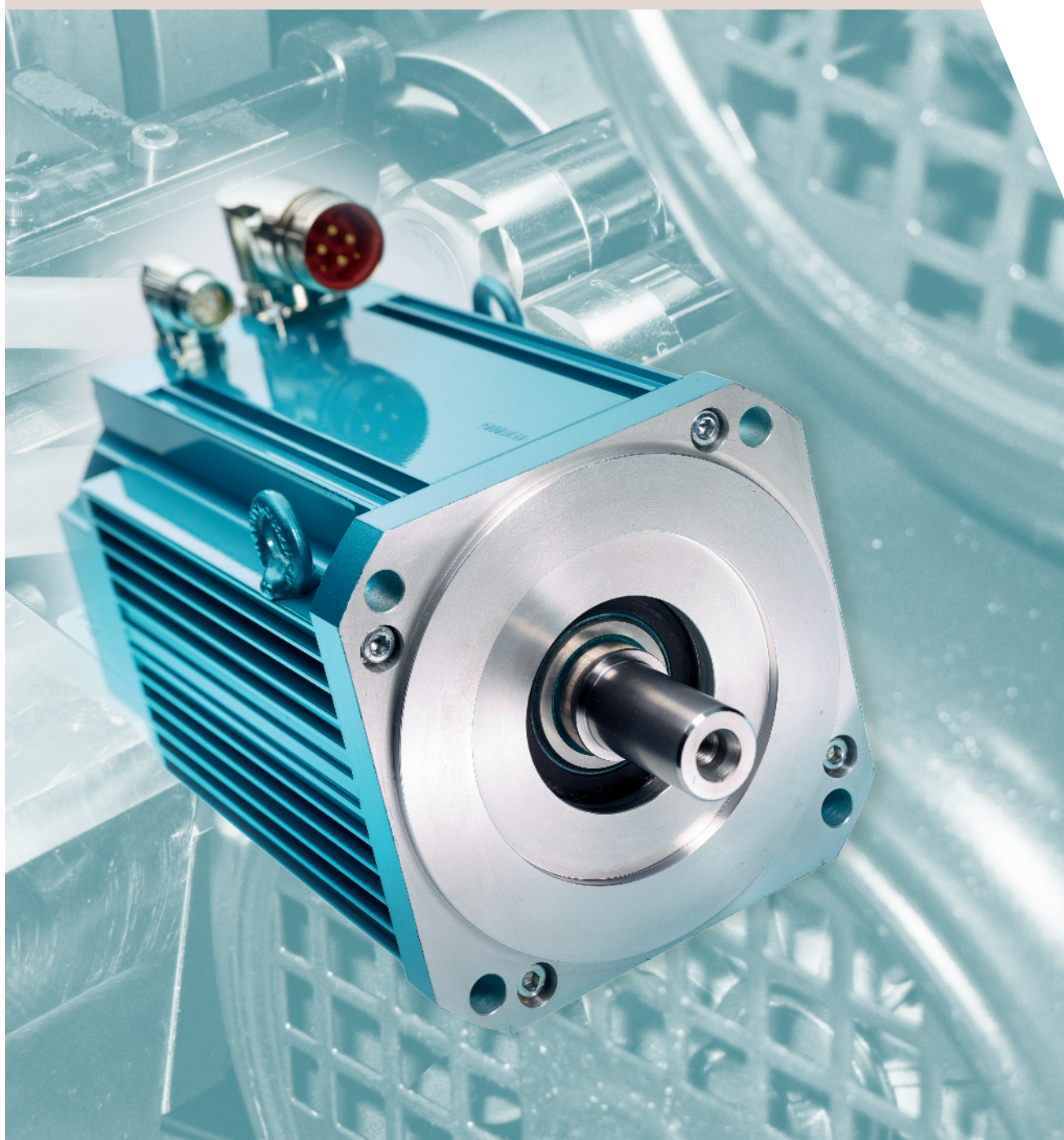




# DYN 8

SYNCHRON-SERVOMOTOREN



safety **in** motion™



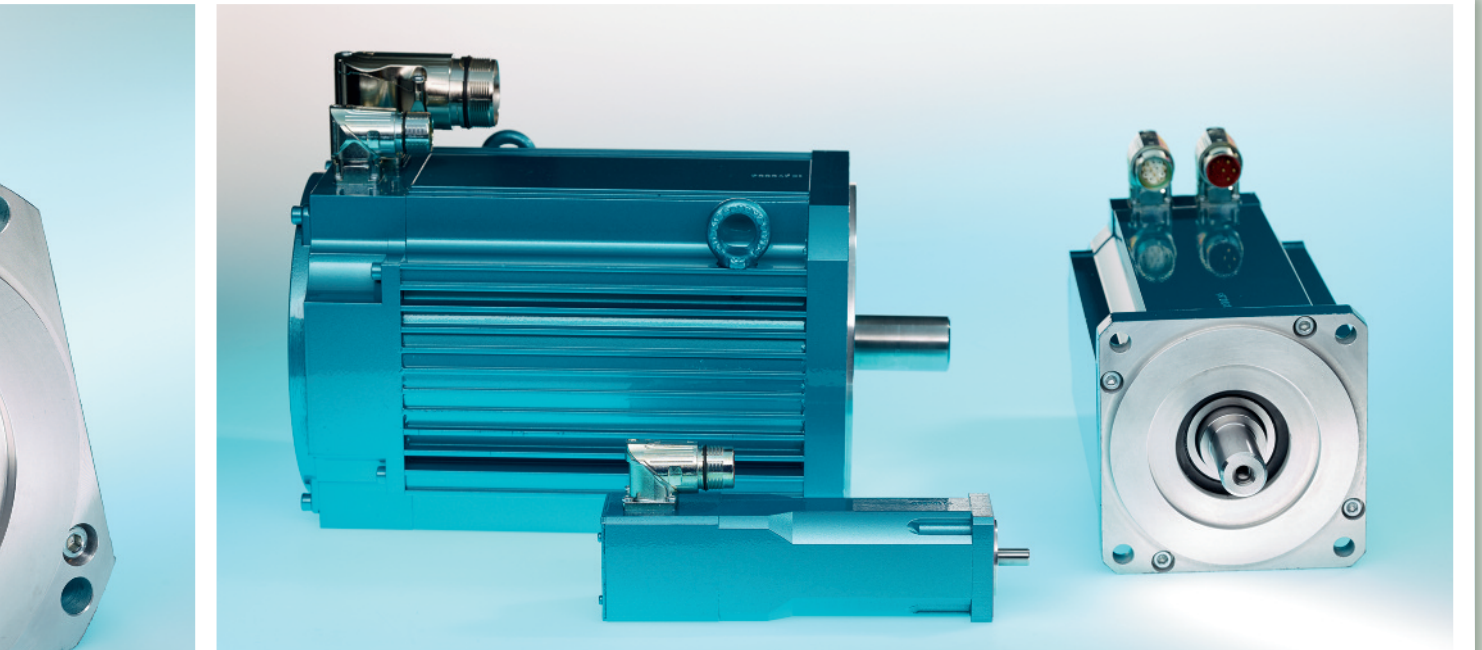
## Hauptparameter

- Hochdynamische 10 (8/6)-polige permanent-erregte Synchronmotoren
- Einzelzahn-Wicklung mit perfekt abgestimmtem Magnetdesign
- Hohe Energie-Effizienz
- Maximale Impulsdrehmomente bis zum 4-fachen Stillstandsdauerdrehmoment des selbstgekühlten Motors
- Anschluss über M23 / M40 speedTec-Steckverbinder (Einkabelinterface mit DSL-Schnittstelle für Mess-Systeme verfügbar)
- Vielfältige Optionen möglich (z. B. integrierte Haltebremse, Getriebeanbau, Sonderwelle, verschiedene Temperaturfühler, Sonderflansch, Wicklungsvarianten, andere Mess-Systeme, elektronisches Typenschild)

|                            | Standard  | Option                                    |
|----------------------------|---|---|
| Betriebsart                | S1  |   |
| Schutzart                  | IP 65   |   |
| Wellendurchführung         | IP 64   | IP 65                                     |
| Schwingstärkestufe         | B   |   |
| Flanschgenauigkeit         | N   | R   |
| Isolierstoffklasse         | 180 (H) - Ausnutzung in Klasse 155 (F); UL-file E 217551    |   |
| Wicklungsschutz            | Thermistor 150°C (mit verstärkter Isolation gemäß EN 50178) | Miniaturbimetallschalter; PT 100; PT 1000 |
| Leistungsanschluss         | Stecker bzw. Klemmkasten                                    |   |
| Gebersystemanschluss       | Stecker   |   |
| Gebersystem                | Resolver  | Sin-Cos-Absolutwertgeber                  |
| Kühlung                    | Selbstkühlung   | Fremdkühlung                              |
| Bremse                     | -   | Haltebremse                               |
| Farbanstrich               | RAL 9005 (matt-schwarz)                                     | Sonderfarben                              |
| Lager                      | Radialrillenkugellager mit Lebensdauerschmierung            |   |
| Wellenende                 | glattes Wellenende  | Passfeder mit Halbkeilwuchtung            |
| Umgebungstemperaturbereich | -15°C bis +40°C   |   |

Änderungen der Angaben in diesem Katalog, insbesondere der technischen Daten, Abmessungen und Massen, bleiben jederzeit vorbehalten. Abbildungen sind unverbindlich. All technical data, outputs, dimensions and weights stated in this catalogue can be changed without notice. The illustrations are not binding.





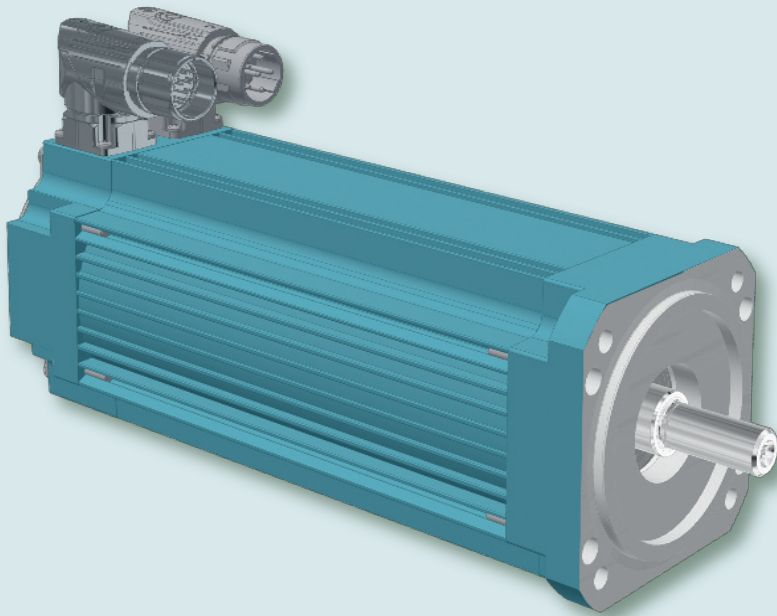
## Main parameters

- Highly dynamic 10(8/6)-pole permanent-field synchronous motors
- Concentrated winding with a perfectly matching magnet design
- High energy efficiency
- Maximum pulse torques up to 4fold continuous stall torque of self-cooled motor
- M23 / M40 speedTec connector (one wire interface with DSL-connection for the measuring system available)
- Various options available such as integrated holding brake, gear unit, special shaft, different temperature sensors, special flange, winding variants, different measuring systems, electronic type label.

|                       | Standard   | Option   |
|-----------------------|--|--|
| Duty type             | S1   |  |
| Degree of protection  | IP 65  |  |
| Shaft exit            | IP 64  | IP 65  |
| Vibrational severity  | B  |  |
| Flange accuracy       | N  | R  |
| Thermal class         | 180 (H) - utilization of class 155 (F); UL-file E 217551             |  |
| Winding protection    | PTC thermistor 150°C (strengthened insulation according to EN 50178) | Bimetallic-element miniature switch; PT 100; PT 1000 |
| Power connection      | Plug connector or terminal box                                       |  |
| Measuring system con. | Plug connector   |  |
| Measuring system      | Resolver   | Sin-Cos-absolute value encoder                       |
| Cooling               | Self-cooling   | Forced-air cooling                                   |
| Brake                 | -  | Holding brake  |
| Paint finish          | RAL 9005 (dull black)  | Other colours  |
| Bearings              | Life-lubricated radial deep-groove bearing                           |  |
| Shaft end             | plain shaft end  | With keyway and balanced with a half-key             |
| Ambient temperature   | -15°C to +40°C   |  |

Änderungen der Angaben in diesem Katalog, insbesondere der technischen Daten, Abmessungen und Massen, bleiben jederzeit vorbehalten. Abbildungen sind unverbindlich. All technical data, outputs, dimensions and weights stated in this catalogue can be changed without notice. The illustrations are not binding.

# RM 8-09



| Kenngröße<br>Einbaufenster, Baulänge Z2, Z3<br>Spannungs- u. Drehzahlvariante |                                | RM 8     |       |       |          |       |       |          |       |       | Parameters<br>Frame size, overall length<br>Voltage and speed variant |
|---|--------------------------------|----------|-------|-------|----------|-------|-------|----------|-------|-------|---|
|   |                                | - 09.1 - |       |       | - 09.2 - |       |       | - 09.3 - |       |       |   |
|   |                                | 2xx3     | 2xx4  | 2xx6  | 2xx3     | 2xx4  | 2xx6  | 2xx3     | 2xx4  | 2xx6  |   |
| Polzahl   | 2p                             | 10       |       |       |          |       |       |          |       |       | Number of poles   |
| Stillstands Drehmoment  | $M_{d0}$ [Nm]                  | 3,8      |       |       | 5,6      |       |       | 7,3      |       |       | Stall torque  |
| Stillstandsstrom  | $I_{d0}$ [A]                   | 3,7      | 4,7   | 6,9   | 4,9      | 6,3   | 9,2   | 6,3      | 7,4   | 11,8  | Current at stall torque   |
| Bemessungsdaten   |                                |          |       |       |          |       |       |          |       |       | Nominal rating  |
| Bemessungs Drehmoment   | $M_{dN}$ [Nm]                  | 3,5      | 3,2   | 2,7   | 4,9      | 4,3   | 3,4   | 6,4      | 5,4   | 4,0   | Rated torque  |
| Bemessungsstrom   | $I_{dN}$ [A]                   | 3,4      | 4,0   | 4,9   | 4,3      | 4,8   | 5,6   | 5,5      | 5,9   | 6,5   | Rated current   |
| Bemessungsdrehzahl  | $n_N$ [min <sup>-1</sup> ]     | 3.000    | 4.000 | 6.000 | 3.000    | 4.000 | 6.000 | 3.000    | 4.000 | 6.000 | Rated speed   |
| Bemessungsleistung  | $P_{dN}$ [kW]                  | 1,1      | 1,4   | 1,7   | 1,5      | 1,8   | 2,1   | 2,0      | 2,3   | 2,5   | Rated power   |
| Maximalwerte  |                                |          |       |       |          |       |       |          |       |       | Max. values   |
| max. Drehmoment   | $M_{max}$ [Nm]                 | 12,6     |       |       | 17,1     |       |       | 23       |       |       | Max. torque   |
| max. Drehzahl   | $n_{max}$ [min <sup>-1</sup> ] | 6.000    |       |       |          |       |       |          |       |       | Max. perm. speed  |
| mechanische Angaben <sup>1)</sup>   |                                |          |       |       |          |       |       |          |       |       | Mechanical data <sup>1)</sup>   |
| Läuferträgheitsmoment   | $J_L$ [kgcm <sup>2</sup> ]     | 2,4      |       |       | 3,4      |       |       | 4,3      |       |       | Inertia   |
| Masse   | m [kg]                         | 5,1      |       |       | 6,6      |       |       | 8,1      |       |       | Weight  |

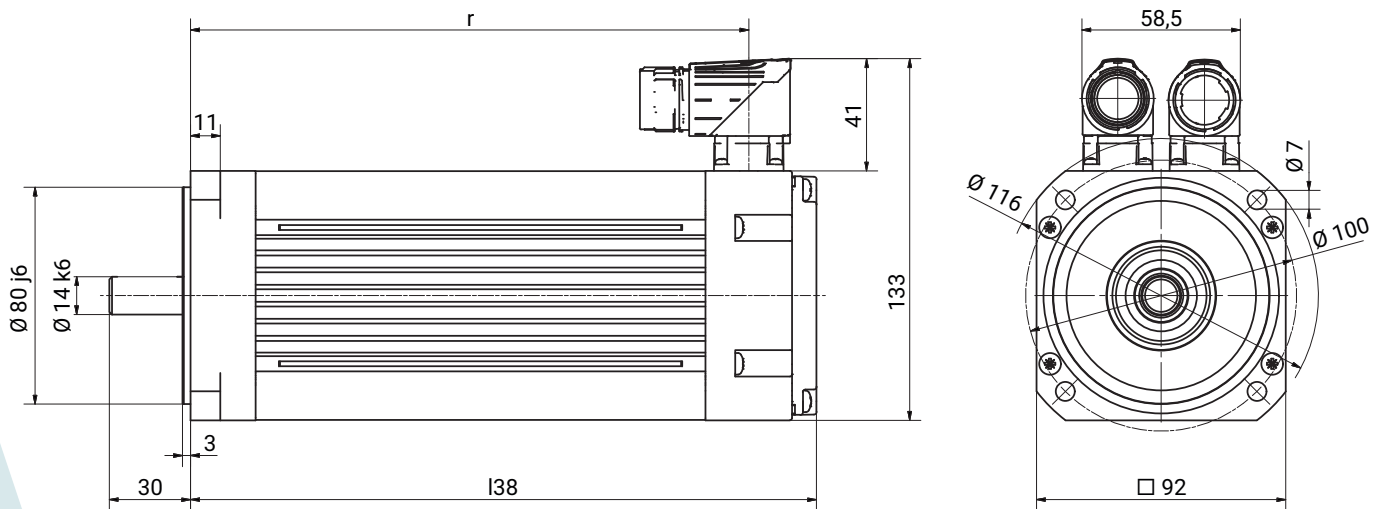
<sup>1)</sup> mit Resolver Size 15 (X3=R9), ohne Haltebremse

<sup>1)</sup> with resolver size 15 (X3=R9), without holding brake

Änderungen der Angaben in diesem Katalog, insbesondere der technischen Daten, Abmessungen und Massen, bleiben jederzeit vorbehalten. Abbildungen sind unverbindlich.  
All technical data, outputs, dimensions and weights stated in this catalogue can be changed without notice. The illustrations are not binding.

| Haltebremse            |                               | Holding brake |                      |
|------------------------|-------------------------------|---------------|----------------------|
| Haftmoment             | $M_{Br}$ [Nm]                 | 10            | Holding torque       |
| Bemessungsspannung     | $U_{Br}$ [V]                  | 24            | Rated voltage        |
| Bemessungsstrom (20°C) | $I_{Br}$ [A]                  | 0,71          | Rated current (20°C) |
| Masse                  | $m$ [kg]                      | 0,57          | Weight               |
| Läuferträgheitsmoment  | $J_{Br}$ [kgcm <sup>2</sup> ] | 1,01          | Rotor inertia        |

## Abmessungen / Dimensions



| RM 8- | X3= | ohne Bremse / without brake |     |                             |     | mit Bremse / with brake |     |                             |     |
|-------|-----|-----------------------------|-----|-----------------------------|-----|-------------------------|-----|-----------------------------|-----|
|       |     | R9 / AE                     |     | A8 / AA / I8 / IN / IR / IW |     | R9 / AE                 |     | A8 / AA / I8 / IN / IR / IW |     |
|       |     | $l_{38}$                    | $r$ | $l_{38}$                    | $r$ | $l_{38}$                | $r$ | $l_{38}$                    | $r$ |
| 09.1  |     | 183                         | 158 | 216                         | 189 | 209                     | 178 | 242                         | 209 |
| 09.2  |     | 207                         | 182 | 240                         | 214 | 233                     | 202 | 266                         | 234 |
| 09.3  |     | 231                         | 206 | 264                         | 239 | 257                     | 226 | 290                         | 259 |

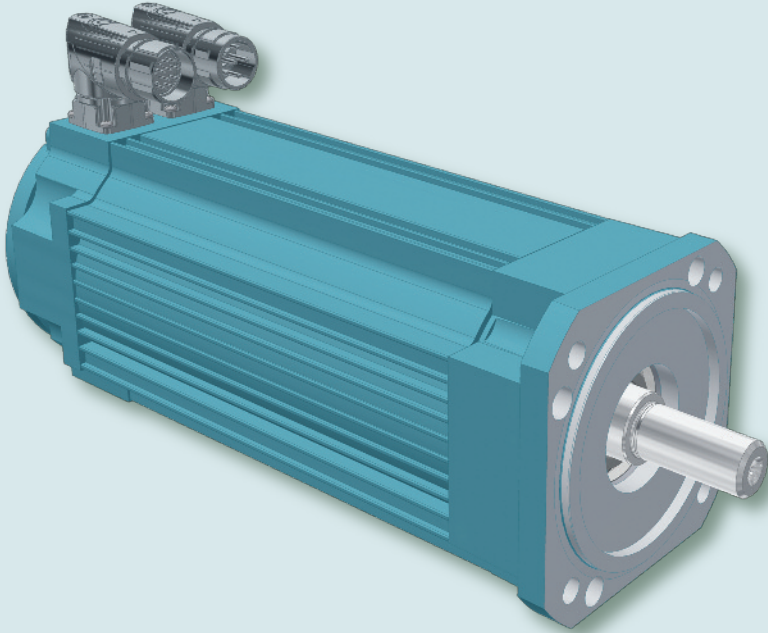
Mess-Systeme (X3) / Measuring systems (X3):

A8 / I8 EQI / ECI 13xx (Heidenhain)  
 AE EQI / ECI 11xx (Heidenhain)  
 IR SRS / SRM 50 (SICK)  
 R9 Resolver size 15

AA AD 34 (Hengstler)  
 IN ERN 1185 (Heidenhain)  
 IW EKS / EKM / SKS / SKM 36 (SICK)

Änderungen der Angaben in diesem Katalog, insbesondere der technischen Daten, Abmessungen und Massen, bleiben jederzeit vorbehalten. Abbildungen sind unverbindlich.  
 All technical data, outputs, dimensions and weights stated in this catalogue can be changed without notice. The illustrations are not binding.

# RM 8-11



| Kenngröße<br>Einbaufenster, Baulänge Z2, Z3<br>Spannungs- u. Drehzahlvariante |                                | RM 8     |       |       |          |       |       |          |       |       | Parameters<br>Frame size, overall length<br>Voltage and speed variant |
|---|--------------------------------|----------|-------|-------|----------|-------|-------|----------|-------|-------|---|
|   |                                | - 11.1 - |       |       | - 11.2 - |       |       | - 11.3 - |       |       |   |
|   |                                | 2xx2     | 2xx3  | 2xx4  | 2xx2     | 2xx3  | 2xx4  | 2xx2     | 2xx3  | 2xx4  |   |
| Polzahl   | 2p                             | 10       |       |       |          |       |       |          |       |       | Number of poles   |
| Stillstands Drehmoment  | $M_{d0}$ [Nm]                  | 5,2      |       |       | 8,0      |       |       | 11,1     |       |       | Stall torque  |
| Stillstandsstrom  | $I_{d0}$ [A]                   | 3,6      | 4,8   | 6,6   | 5,1      | 6,9   | 8,9   | 6,4      | 9,6   | 12,3  | Current at stall torque   |
| Bemessungsdaten   |                                |          |       |       |          |       |       |          |       |       | Nominal rating  |
| Bemessungs Drehmoment   | $M_{dN}$ [Nm]                  | 5,0      | 4,4   | 3,7   | 7,4      | 6,3   | 5,1   | 10,0     | 8,3   | 6,5   | Rated torque  |
| Bemessungsstrom   | $I_{dN}$ [A]                   | 3,5      | 4,1   | 4,7   | 4,5      | 5,4   | 5,7   | 5,8      | 7,2   | 7,2   | Rated current   |
| Bemessungsdrehzahl  | $n_N$ [min <sup>-1</sup> ]     | 2.000    | 3.000 | 4.000 | 2.000    | 3.000 | 4.000 | 2.000    | 3.000 | 4.000 | Rated speed   |
| Bemessungsleistung  | $P_{dN}$ [kW]                  | 1,05     | 1,38  | 1,55  | 1,55     | 2,0   | 2,1   | 2,1      | 2,6   | 2,7   | Rated power   |
| Maximalwerte  |                                |          |       |       |          |       |       |          |       |       | Max. values   |
| max. Drehmoment   | $M_{max}$ [Nm]                 | 16       |       |       | 27       |       |       | 38       |       |       | Max. torque   |
| max. Drehzahl   | $n_{max}$ [min <sup>-1</sup> ] | 6.000    |       |       |          |       |       |          |       |       | Max. perm. speed  |
| mechanische Angaben <sup>1)</sup>   |                                |          |       |       |          |       |       |          |       |       | Mechanical data <sup>1)</sup>   |
| Läuferträgheitsmoment   | $J_L$ [kgcm <sup>2</sup> ]     | 4,5      |       |       | 6,6      |       |       | 8,7      |       |       | Inertia   |
| Masse   | m [kg]                         | 6,5      |       |       | 8,2      |       |       | 9,9      |       |       | Weight  |

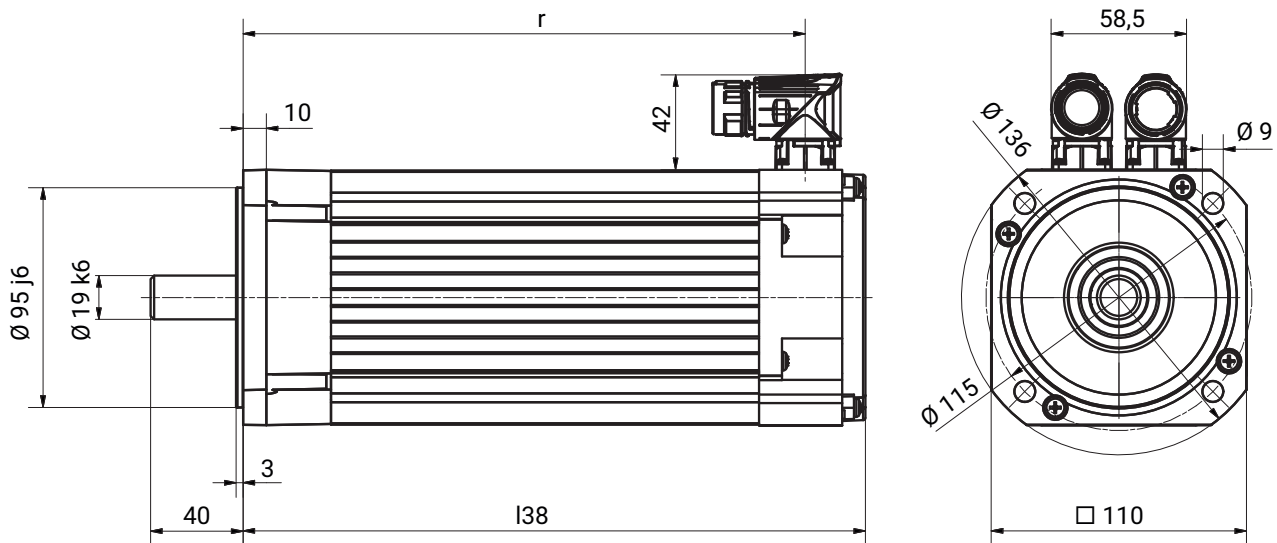
<sup>1)</sup> mit Resolver Size 15 (X3=R9), ohne Haltebremse

<sup>1)</sup> with resolver size 15 (X3=R9), without holding brake

Änderungen der Angaben in diesem Katalog, insbesondere der technischen Daten, Abmessungen und Massen, bleiben jederzeit vorbehalten. Abbildungen sind unverbindlich.  
All technical data, outputs, dimensions and weights stated in this catalogue can be changed without notice. The illustrations are not binding.

| Haltebremse            |                               | Holding brake |                      |
|------------------------|-------------------------------|---------------|----------------------|
| Haftmoment             | $M_{Br}$ [Nm]                 | 14            | Holding torque       |
| Bemessungsspannung     | $U_{Br}$ [V]                  | 24            | Rated voltage        |
| Bemessungsstrom (20°C) | $I_{Br}$ [A]                  | 0,71          | Rated current (20°C) |
| Masse                  | $m$ [kg]                      | 0,6           | Weight               |
| Läuferträgheitsmoment  | $J_{Br}$ [kgcm <sup>2</sup> ] | 1,03          | Rotor inertia        |

## Abmessungen / Dimensions



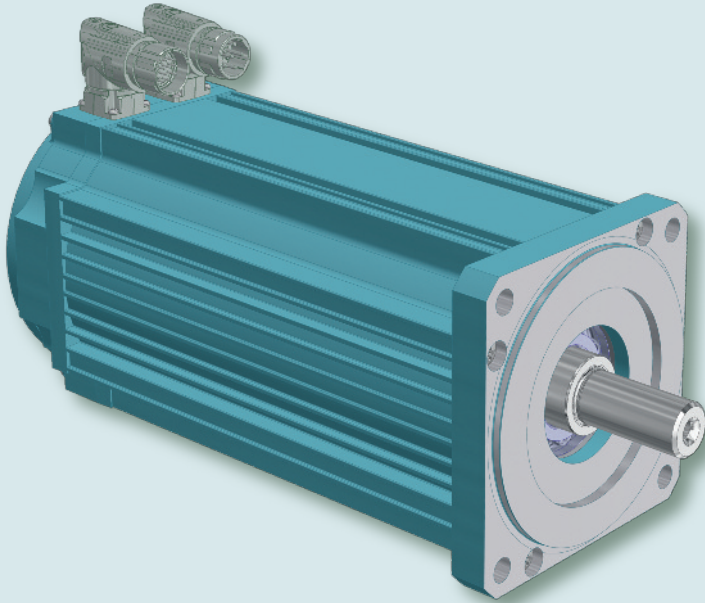
| RM 8- | X3= | ohne Bremse / without brake |     |                             |     | mit Bremse / with brake |     |                             |     |
|-------|-----|-----------------------------|-----|-----------------------------|-----|-------------------------|-----|-----------------------------|-----|
|       |     | R9                          |     | A8 / AA / I8 / IN / IR / IW |     | R9                      |     | A8 / AA / I8 / IN / IR / IW |     |
|       |     | $l_{38}$                    | $r$ | $l_{38}$                    | $r$ | $l_{38}$                | $r$ | $l_{38}$                    | $r$ |
| 11.1  |     | 207                         | 181 | 239                         | 207 | 219                     | 193 | 251                         | 219 |
| 11.2  |     | 238                         | 212 | 270                         | 238 | 250                     | 224 | 282                         | 250 |
| 11.3  |     | 269                         | 243 | 301                         | 269 | 281                     | 255 | 313                         | 281 |

Mess-Systeme (X3) / Measuring systems (X3):

A8 / I8 EQI / ECI 13xx (Heidenhain)  
IN ERN 1185 (Heidenhain)  
IW EKS / EKM / SKS / SKM 36 (SICK)

AA AD34 (Hengstler)  
IR SRS / SRM 50 (SICK)  
R9 Resolver size 15

# RM 8-14



| Kenngröße<br>Einbaufenster, Baulänge Z2, Z3<br>Spannungs- u. Drehzahlvariante |                                | RM 8     |       |       |          |       |       |          |       |       | Parameters<br>Frame size, overall length<br>Voltage and speed variant |
|---|--------------------------------|----------|-------|-------|----------|-------|-------|----------|-------|-------|---|
|   |                                | - 14.1 - |       |       | - 14.2 - |       |       | - 14.3 - |       |       |   |
|   |                                | 2xx0     | 2xx2  | 2xx3  | 2xx0     | 2xx2  | 2xx3  | 2xx0     | 2xx2  | 2xx3  |   |
| Polzahl   | 2p                             | 10       |       |       |          |       |       |          |       |       | Number of poles   |
| Stillstands Drehmoment  | $M_{d0}$ [Nm]                  | 12,4     |       |       | 17,7     |       |       | 24,2     |       |       | Stall torque  |
| Stillstandsstrom  | $I_{d0}$ [A]                   | 4,6      | 8,4   | 12,2  | 5,8      | 11,0  | 16,3  | 8,0      | 15,3  | 22,6  | Current at stall torque   |
| Bemessungsdaten   |                                |          |       |       |          |       |       |          |       |       | Nominal rating  |
| Bemessungs Drehmoment   | $M_{dN}$ [Nm]                  | 12,2     | 10,5  | 8,7   | 17,5     | 15,0  | 11,2  | 23,1     | 20,2  | 14,2  | Rated torque  |
| Bemessungsstrom   | $I_{dN}$ [A]                   | 4,5      | 7,1   | 8,6   | 5,8      | 9,3   | 10,3  | 7,7      | 12,8  | 13,1  | Rated current   |
| Bemessungsdrehzahl  | $n_N$ [min <sup>-1</sup> ]     | 1.000    | 2.000 | 3.000 | 1.000    | 2.000 | 3.000 | 1.000    | 2.000 | 3.000 | Rated speed   |
| Bemessungsleistung  | $P_{dN}$ [kW]                  | 1,3      | 2,2   | 2,7   | 1,8      | 3,1   | 3,5   | 2,4      | 4,2   | 4,5   | Rated power   |
| Maximalwerte  |                                |          |       |       |          |       |       |          |       |       | Max. values   |
| max. Drehmoment   | $M_{max}$ [Nm]                 | 40       |       |       | 55       |       |       | 76       |       |       | Max. torque   |
| max. Drehzahl   | $n_{max}$ [min <sup>-1</sup> ] | 4.000    |       |       |          |       |       |          |       |       | Max. perm. speed  |
| mechanische Angaben <sup>1)</sup>   |                                |          |       |       |          |       |       |          |       |       | Mechanical data <sup>1)</sup>   |
| Läuferträgheitsmoment   | $J_L$ [kgcm <sup>2</sup> ]     | 16,4     |       |       | 23,0     |       |       | 29,6     |       |       | Inertia   |
| Masse   | m [kg]                         | 11,9     |       |       | 14,5     |       |       | 17,2     |       |       | Weight  |

<sup>1)</sup> mit Resolver Size 15 (X3=R9), ohne Haltebremse

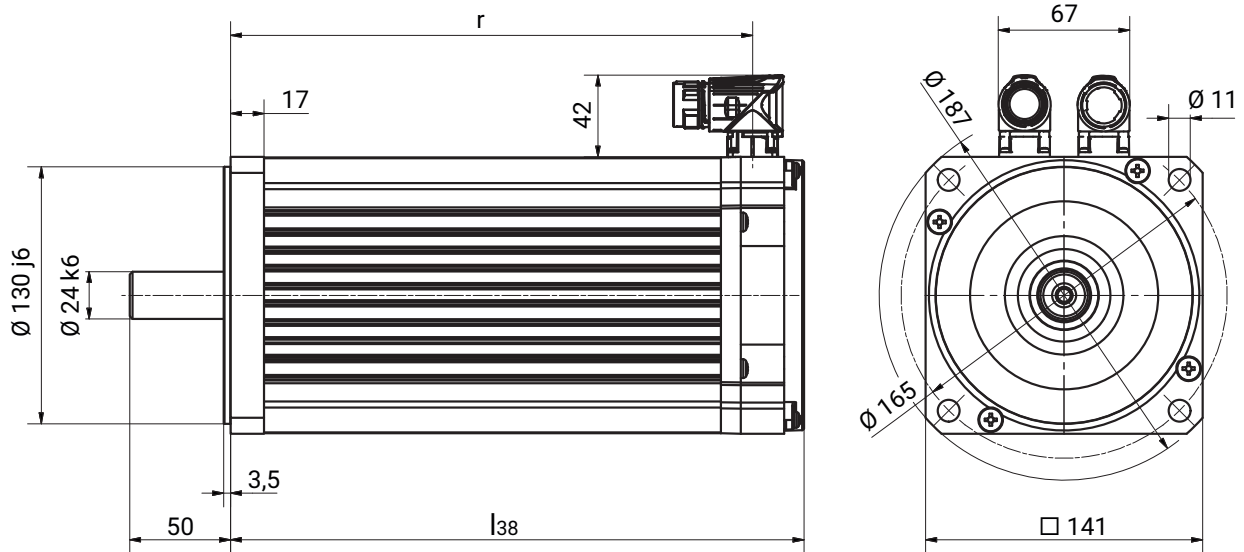
<sup>1)</sup> with resolver size 15 (X3=R9), without holding brake

Änderungen der Angaben in diesem Katalog, insbesondere der technischen Daten, Abmessungen und Massen, bleiben jederzeit vorbehalten. Abbildungen sind unverbindlich.  
All technical data, outputs, dimensions and weights stated in this catalogue can be changed without notice. The illustrations are not binding.



| Haltebremse            |                               | Holding brake |                      |
|------------------------|-------------------------------|---------------|----------------------|
| Haftmoment             | $M_{Br}$ [Nm]                 | 42            | Holding torque       |
| Bemessungsspannung     | $U_{Br}$ [V]                  | 24            | Rated voltage        |
| Bemessungsstrom (20°C) | $I_{Br}$ [A]                  | 1,08          | Rated current (20°C) |
| Masse                  | $m$ [kg]                      | 1,8           | Weight               |
| Läuferträgheitsmoment  | $J_{Br}$ [kgcm <sup>2</sup> ] | 5,7           | Rotor inertia        |

## Abmessungen / Dimensions



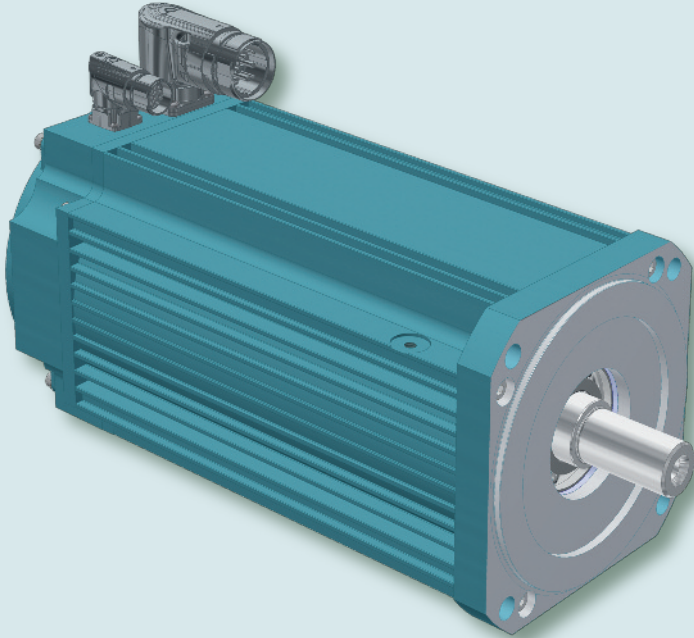
| RM 8- | ohne Bremse / without brake |     |                             |     | mit Bremse / with brake |     |                             |     |
|-------|-----------------------------|-----|-----------------------------|-----|-------------------------|-----|-----------------------------|-----|
|       | R9                          |     | A8 / AA / I8 / IN / IR / IW |     | R9                      |     | A8 / AA / I8 / IN / IR / IW |     |
|       | $l_{38}$                    | $r$ | $l_{38}$                    | $r$ | $l_{38}$                | $r$ | $l_{38}$                    | $r$ |
| 14.1  | 228                         | 202 | 260                         | 228 | 267                     | 241 | 299                         | 267 |
| 14.2  | 259                         | 233 | 291                         | 259 | 298                     | 272 | 330                         | 298 |
| 14.3  | 290                         | 264 | 322                         | 290 | 329                     | 303 | 361                         | 329 |

Mess-Systeme (X3) / Measuring systems (X3):

A8 / I8 EQI / ECI 13xx (Heidenhain)  
IN ERN 1185 (Heidenhain)  
IW EKS / EKM / SKS / SKM 36 (SICK)

AA AD34 (Hengstler)  
IR SRS / SRM 50 (SICK)  
R9 Resolver size 15

# RM 8-19



| Kenngröße<br>Einbaufenster, Baulänge Z2, Z3<br>Spannungs- u. Drehzahlvariante |                                | RM 8     |       |       |          |       |       |          |       |       | Parameters<br>Frame size, overall length<br>Voltage and speed variant |
|---|--------------------------------|----------|-------|-------|----------|-------|-------|----------|-------|-------|---|
|   |                                | - 19.1 - |       |       | - 19.2 - |       |       | - 19.3 - |       |       |   |
|   |                                | 2xx0     | 2xx2  | 2xx3  | 2xx0     | 2xx2  | 2xx3  | 2xx0     | 2xx2  | 2xx3  |   |
| Polzahl   | 2p                             | 10       |       |       |          |       |       |          |       |       | Number of poles   |
| Stillstands Drehmoment  | $M_{d0}$ [Nm]                  | 38       |       |       | 56       |       |       | 76       |       |       | Stall torque  |
| Stillstandsstrom  | $I_{d0}$ [A]                   | 10,5     | 20,2  | 30,6  | 15,6     | 30,2  | 44,2  | 21,7     | 41,8  | 58,8  | Current at stall torque   |
| Bemessungsdaten   |                                |          |       |       |          |       |       |          |       |       | Nominal rating  |
| Bemessungs Drehmoment   | $M_{dN}$ [Nm]                  | 34,8     | 26,7  | 15,0  | 51,1     | 36,3  | 16,7  | 68,3     | 47,8  | 19,0  | Rated torque  |
| Bemessungsstrom   | $I_{dN}$ [A]                   | 9,6      | 14,2  | 12,1  | 14,2     | 19,6  | 12,8  | 19,5     | 26,3  | 14,6  | Rated current   |
| Bemessungsdrehzahl  | $n_N$ [min <sup>-1</sup> ]     | 1.000    | 2.000 | 3.000 | 1.000    | 2.000 | 3.000 | 1.000    | 2.000 | 3.000 | Rated speed   |
| Bemessungsleistung  | $P_{dN}$ [kW]                  | 3,6      | 5,6   | 4,7   | 5,4      | 7,6   | 5,1   | 7,2      | 10,0  | 6,0   | Rated power   |
| Maximalwerte  |                                |          |       |       |          |       |       |          |       |       | Max. values   |
| max. Drehmoment   | $M_{max}$ [Nm]                 | 90       |       |       | 144      |       |       | 210      |       |       | Max. torque   |
| max. Drehzahl   | $n_{max}$ [min <sup>-1</sup> ] | 4.000    |       |       |          |       |       |          |       |       | Max. perm. speed  |
| mechanische Angaben <sup>1)</sup>   |                                |          |       |       |          |       |       |          |       |       | Mechanical data <sup>1)</sup>   |
| Läuferträgheitsmoment   | $J_L$ [kgcm <sup>2</sup> ]     | 72       |       |       | 102      |       |       | 130      |       |       | Inertia   |
| Masse   | m [kg]                         | 26,2     |       |       | 31,5     |       |       | 36,5     |       |       | Weight  |

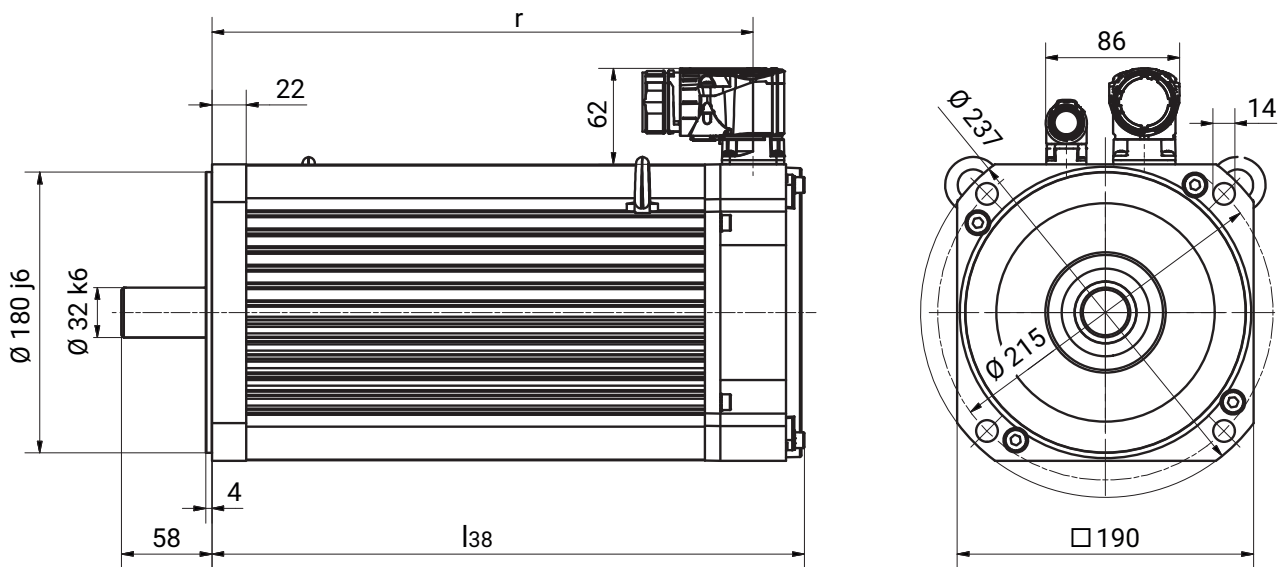
<sup>1)</sup> mit Resolver Size 15 (X3=R9), ohne Haltebremse

<sup>1)</sup> with resolver size 15 (X3=R9), without holding brake

Änderungen der Angaben in diesem Katalog, insbesondere der technischen Daten, Abmessungen und Massen, bleiben jederzeit vorbehalten. Abbildungen sind unverbindlich.  
All technical data, outputs, dimensions and weights stated in this catalogue can be changed without notice. The illustrations are not binding.

| Haltebremse            |                               | Holding brake |                      |
|------------------------|-------------------------------|---------------|----------------------|
| Haftmoment             | $M_{Br}$ [Nm]                 | 95            | Holding torque       |
| Bemessungsspannung     | $U_{Br}$ [V]                  | 24            | Rated voltage        |
| Bemessungsstrom (20°C) | $I_{Br}$ [A]                  | 1,67          | Rated current (20°C) |
| Masse                  | $m$ [kg]                      | 3,6           | Weight               |
| Läuferträgheitsmoment  | $J_{Br}$ [kgcm <sup>2</sup> ] | 20,7          | Rotor inertia        |

## Abmessungen / Dimensions



| RM 8- | ohne Bremse / without brake |     |                             |     | mit Bremse / with brake |     |                             |     |
|-------|-----------------------------|-----|-----------------------------|-----|-------------------------|-----|-----------------------------|-----|
|       | R9                          |     | A8 / AA / I8 / IN / IR / IW |     | R9                      |     | A8 / AA / I8 / IN / IR / IW |     |
|       | $l_{38}$                    | $r$ | $l_{38}$                    | $r$ | $l_{38}$                | $r$ | $l_{38}$                    | $r$ |
| 19.1  | 296                         | 263 | 316                         | 277 | 345                     | 312 | 365                         | 326 |
| 19.2  | 338                         | 305 | 358                         | 319 | 387                     | 354 | 407                         | 368 |
| 19.3  | 380                         | 347 | 400                         | 361 | 429                     | 396 | 449                         | 410 |

Mess-Systeme (X3) / Measuring systems (X3):

A8 / I8 EQI / ECI 13xx (Heidenhain)  
IN ERN 1185 (Heidenhain)  
IW EKS / EKM / SKS / SKM 36 (SICK)

AA AD34 (Hengstler)  
IR SRS / SRM 50 (SICK)  
R9 Resolver size 15

Änderungen der Angaben in diesem Katalog, insbesondere der technischen Daten, Abmessungen und Massen, bleiben jederzeit vorbehalten. Abbildungen sind unverbindlich.  
All technical data, outputs, dimensions and weights stated in this catalogue can be changed without notice. The illustrations are not binding.