



Линейные Технологии SCHNEEBERGER
Инновации, высокая точность и надежность

Линейные технологии SCHNEEBERGER - "Essentials for the Best!"

Многие годы имя компании SCHNEEBERGER ассоциируется с инновационными технологиями линейных направляющих для станкостроения.

Благодаря большому опыту и постоянной работе с линейными технологиями, мы имеем возможность предложить нашим клиентам технологические и экономические преимущества для всех сфер применения.

В соответствии с нашим девизом "Essentials for the Best!" мы ориентированы на текущие и потенциальные потребности мировых лидеров промышленности и учитываем это в наших научных исследованиях и опытно-конструкторских разработках.

Роггвил, SWITZERLAND



Хефен, GERMANY



Хеб, CZECH REPUBLIC



Представительство во всем мире

Наши представительства во всем мире в виде организаций, занимающихся продажами и сервисом, гарантируют приближенность к клиентам во многих индустриально развитых странах. Кроме очевидных преимуществ в логистике, это обеспечивает незамедлительную техническую поддержку от этапа конструкторской разработки до ввода продукции в эксплуатацию.

Ключевая компетенция SCHNEEBERGER

В лице компании SCHNEEBERGER вы найдете надежного партнера, который сможет предоставить вам передовые решения и исключительные знания по применению во всех задачах перемещения и позиционирования.

Инженерные решения

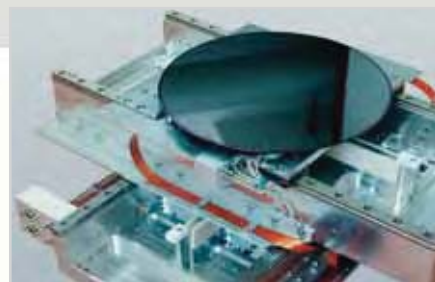
Нами наработаны исчерпывающие технологические навыки работы во многих успешных проектах в различных отраслях промышленности. В тесном сотрудничестве с клиентами мы определяем оптимально необходимую продукцию для специфического применения в проекте наших стандартных изделий или для возможных нестандартных решений.

Конструкторские знания

Благодаря большому опыту и постоянной работе в сфере линейных технологий, мы имеем возможности дальнейшего усовершенствования нашей продукции и решений для создания технологических преимуществ наших клиентов. Метод вычисления конечных элементов (FEM) и 3D моделирование доказывают наши возможности для разработки первого прототипа с соблюдением всех необходимых требований.

Производственные мощности

Высокая точность производства компонентов и их дальнейшая интеграция в конечный продукт всегда были ключевыми в работе нашей компании. Внутренние процессы производства осуществляются исходя из текущих потребностей заказчика, которые также проходят с тестированием и полным контролем.



Перемещение, измерение, приведение в действие

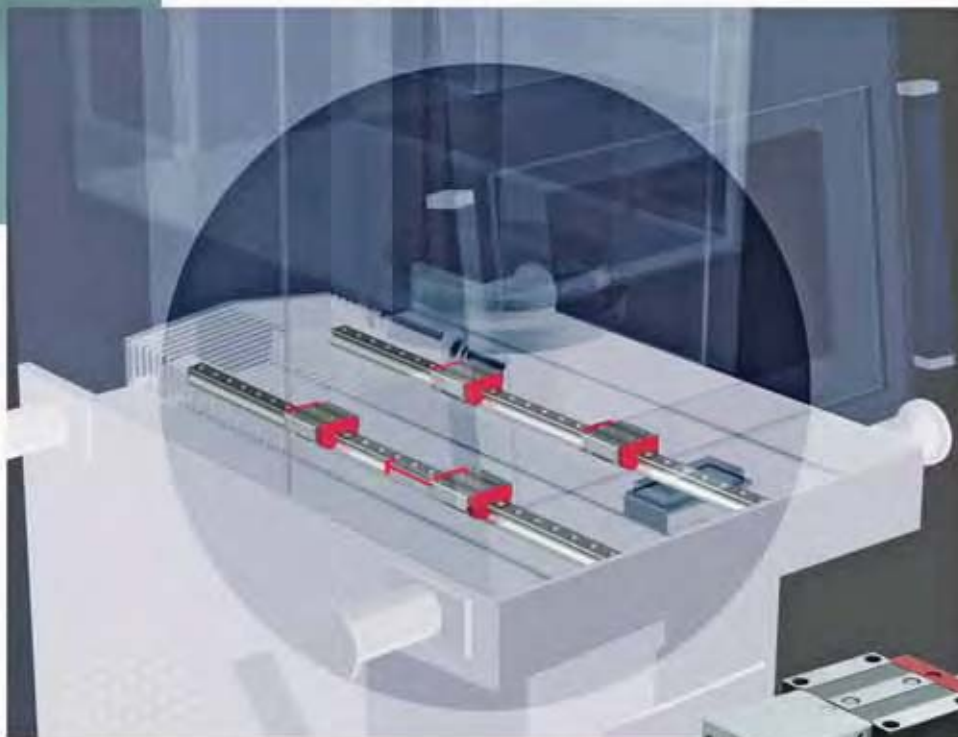
Решение всех задач кинематики от одного производителя

Номенклатура нашей стандартной продукции имеет весь спектр возможностей, необходимых для решения ваших задач перемещения: от проверенных линейных направляющих, интегрированной измерительной линейки и передовых актуаторов до многокоординатных систем позиционирования.

С существующими стандартными компонентами и системами мы имеем возможность предложить вам законченное конструкторское решение с минимальной стоимостью разработки.

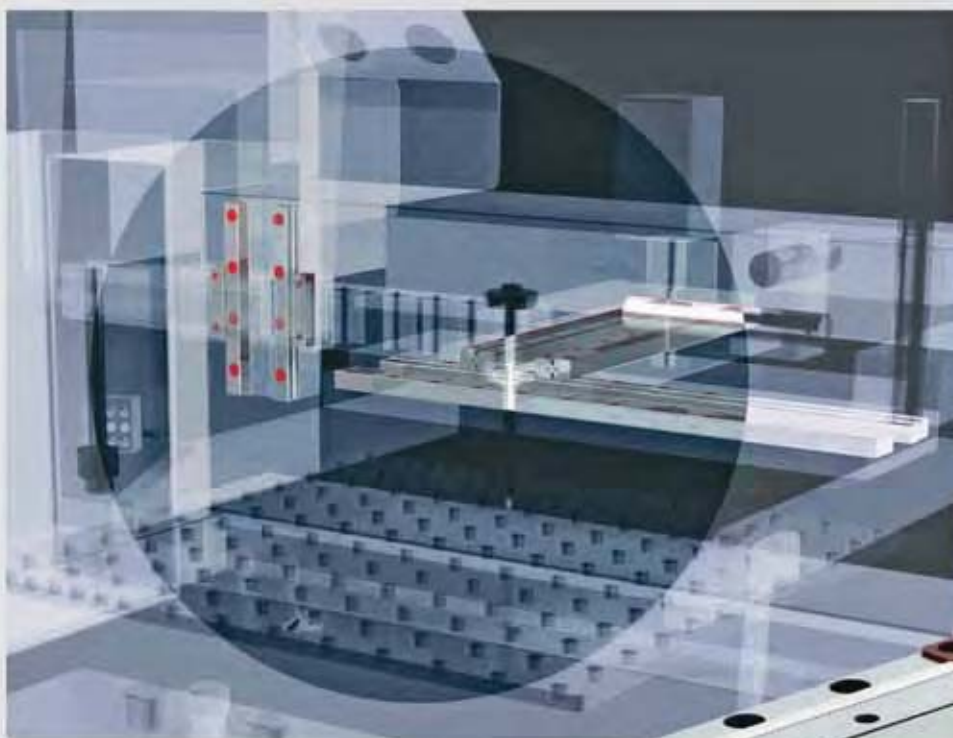
Продукция SCHNEEBERGER в применении

Наша продукция успешно применяется для решения различных задач. Вот несколько примеров использования:



Совмещенная система измерения и перемещения.

Компания SCHNEEBERGER предлагает встроенную измерительную линейку MONORAIL AMS, которая включает в себя функции измерения и перемещения. Термическое отклонение теперь может быть уменьшено, так как измерение и перемещение расположены максимально близко к рабочему процессу. Преимущества высокоточного жесткого роликового перемещения, как и точность и надежность измерительной линейки, доказывают возможность применения этой системы в экстремально тяжелых рабочих условиях (в данном случае, на шлифовальном станке).



Ускорение до 300 м/с²

Линейная направляющая FORMULA-S была специально разработана для применения в условиях, где предъявляются исключительно высокие требования в системе перемещения, как, к примеру, повышенное ускорение, наличие колебаний, вертикальная установка и прочее. Эта система успешно применяется в установках захвата и перемещения деталей. Благодаря данной системе полностью устранена проблема смещения сепаратора.

Вариант "сухого хода" также возможен при использовании направляющей FORMULA-S - таким образом увеличена долговечность системы без смазки.

Продукция SCHNEEBERGER в использовании

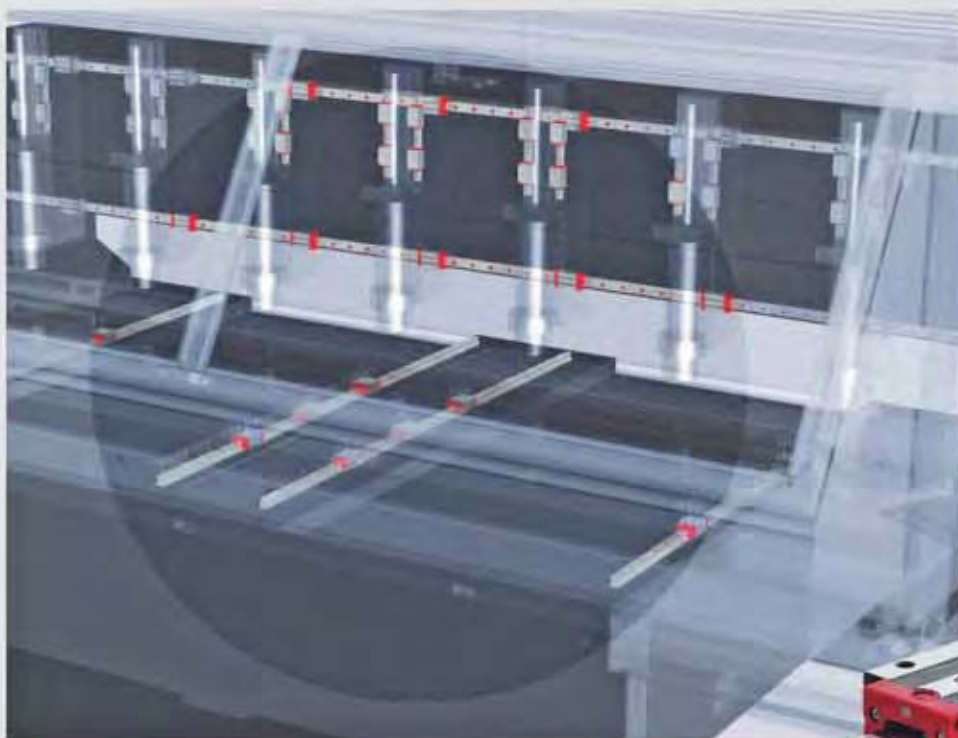
Мы прилагаем максимум усилий для дальнейшего совершенствования нашей продукции, увеличения номенклатурного перечня, развития производственной инфраструктуры и логистики, чтобы в будущем наши клиенты почувствовали все преимущества, используя более эффективную в экономическом и техническом плане продукцию.



Больше полупроводниковых пластин в час

С технологией NanoX компания SCHNEEBERGER предлагает инновационную высокопроизводительную систему позиционирования, которая существенно сокращает время цикла инспекции полупроводниковых пластин. Кроме того, предлагается передовой, простой в интеграции, стандартный продукт по весьма конкурентоспособной цене.

Потенциал системы NanoX полностью реализуется в сочетании с мощным контроллером



Знание системы инженерами

Печатная схема устанавливается на четырехкоординатном сверлильном или фрезерном станке в портальной конструкции. Такие установки на станках являются стандартными для своего типа и обеспечивают увеличение эффективности и прецизионности в жестких условиях эксплуатации с пониженной возможностью технического содержания. Привод каретки должен быть высокодинамичным. Несмотря на действующие силы и моменты на плите и на направляющих, точность позиционирования сверлильной головки должна измеряться микронами. Для плиты это означает наличие высоких требований к термической стабильности жесткости в условиях повышенной влажности. Полимерное литье SCHNEEBERGER соответствует всем этим повышенным требованиям.

Другой наш продукт - профильные линейные направляющие MONORAIL - также обеспечивает жесткость, высокую динамичность и возможность высокой статической нагрузки, тихий ход и универсальное уплотнение каретки. В использовании MONORAIL - экономная направляющая, которая отвечает всем требованиям современного машиностроения.

Обращайтесь к нам для вертикального использования

Нет никакой разницы, как вы устанавливаете свои производственные процессы, компания SCHNEEBERGER - ваш идеальный поставщик и партнер на каждой фазе проектирования.

Мы поставляем вам компоненты, выбранные вами или предложенные нами на этапе разработки конструкторского проекта. Мы комплектуем все существующие кинематические процессы вплоть до полностью собранной станочной базы.

Используя стандартные комплектующие ...

С нашими высокоточными и надежными стандартными компонентами мы охватываем большой спектр сфер применения.

У нас есть возможность изготовить специальную продукцию по требованию заказчика на приемлемых условиях.



... через высокоинтегрированную систему позиционирования ...

Наши стандартизированные системы и платформы предлагают эффективные и экономически выгодные решения для целей позиционирования. Ваши преимущества от данной совершенной системы перемещения заключаются в простоте ее встраивания в ваше оборудование.



... к полному сбору установки

Наша общая направленность - лучшее качество конечного продукта. Наши умения в работе с кинематическими процессами, а также полимерное литье станины обуславливают гибкость в разработке технически инновационных систем.



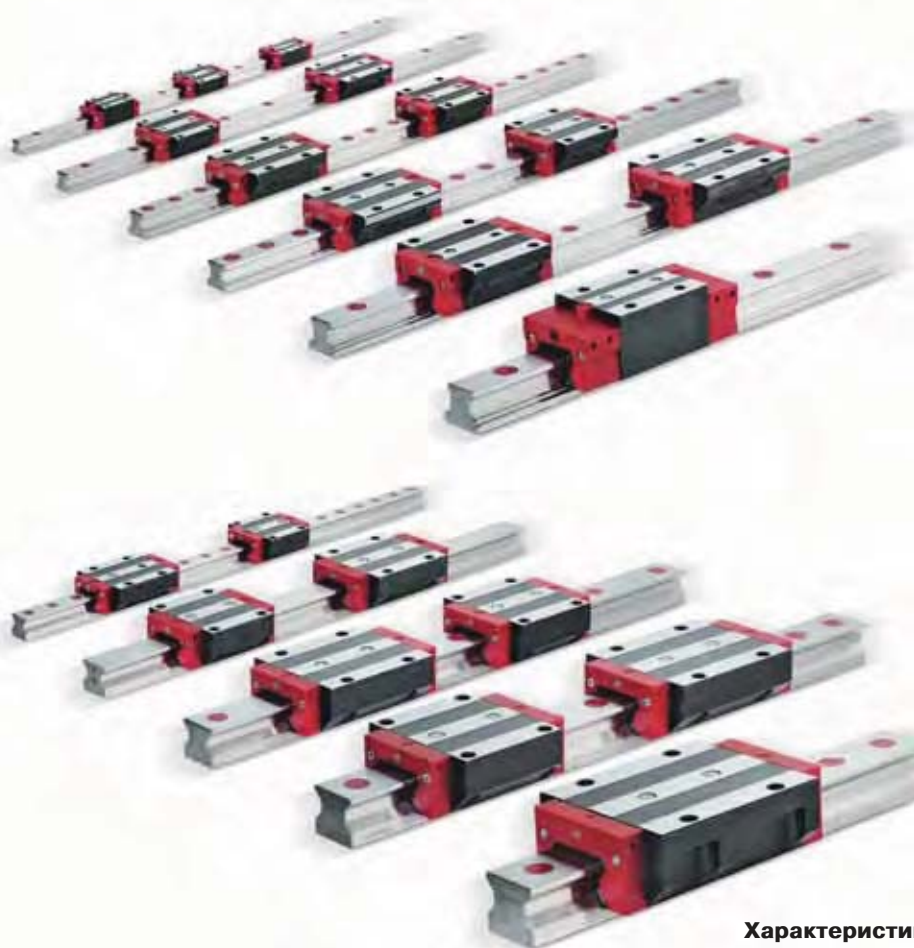
Упрощение закупки и уменьшение вертикально выстроенных производственных процессов

Доверьте внутренние производственные процессы нам - и уменьшите количество уровней закупки и вовлеченных ресурсов! Наша главная стратегия - предоставить вам гибкость в принятии решений и уменьшить ваши риски.

Стандартная номенклатура продукции

| | |
|---------------------------------|-------------------|
| > Перемещение | стр. 10-12 |
| > Перемещение и измерение | стр. 13 |
| > Позиционирование | стр. 14 |
| > Позиционирование с актуатором | стр. 15-16 |

Профильные линейные направляющие MONORAIL



MONORAIL BM

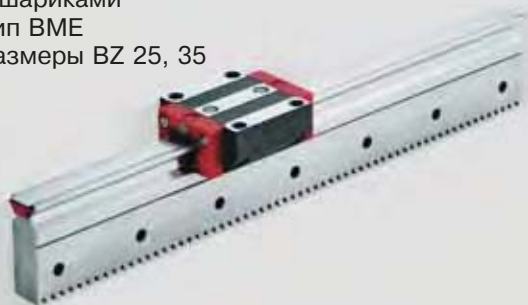
с шариками
Тип ВМА, ВМВ, ВМС, ВМД, ВМЕ, ВМФ, ВМГ
Размеры ВМ 15, 20, 25, 30, 35, 45

MONORAIL MR

с роликами
Тип МРА, МРВ, МРС, МРД, МРЕ
Размеры МР 25, 35, 45, 55, 65, 100

MONORAIL BZ

с шариками
Тип ВМЕ
Размеры ВЗ 25, 35



Характеристика направляющих MONORAIL

| | BM | MR |
|--|----|----|
| Нагрузочные способности | ● | ● |
| Жесткость | ● | ● |
| Точность измерения | ● | ● |
| Рабочий цикл | ● | ● |
| Плавность хода | ● | ○ |
| Сопrotивляемость перемещению | ● | ○ |
| Высокие скорости | ● | ● |
| Простота в монтаже и обслуживании | ● | ● |
| Требования к точности и жесткости установочной поверхности | ● | ○ |
| Встроенная измерительная линейка | ● | ● |
| Встроенная зубчатая рейка | ● | |

● макс. ○ мин.

Миниатюрные направляющие MINIRAIL

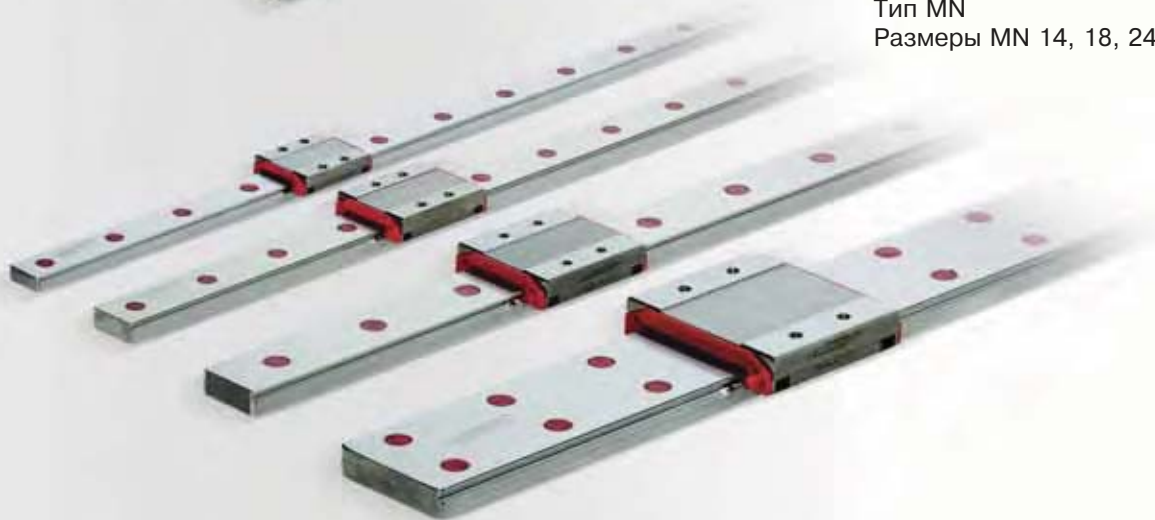
MINIRAIL стандартных размеров

с шариками
Тип MN
Размеры MN 7, 9, 12, 15



MINIRAIL широких размеров

с шариками
Тип MN
Размеры MN 14, 18, 24, 42



Характеристики направляющих MINIRAIL

| | Стандартные | Широкие |
|--|-------------|---------|
| Нагрузочные способности | ● | ● |
| Жесткость | ● | ● |
| Плавность хода | ● | ● |
| Требования к точности и жесткости установочной поверхности | ● | ● |
| Высокие скорости | ● | ● |
| Высокие ускорения/колебания | ● | ● |
| Работа в чистом помещении и вакууме | ● | ● |
| Коррозионестойкость | ● | ● |
| Взаимозаменяемость каретки | ● | ● |

● макс. ○ мин.

Стандартная номенклатура продукции

| | |
|---------------------------------|------------|
| > Перемещение | стр. 10-12 |
| > Перемещение и измерение | стр. 13 |
| > Позиционирование | стр. 14 |
| > Позиционирование с актуатором | стр. 15-16 |

Линейные направляющие

Тип RN

с роликами
Длина от 50 до 1500 мм
Размеры 3, 4, 6, 9, 12
FORMULA-S
Сухой ход



Тип RNG

с роликами
Длина от 50 до 1500 мм
Размеры 4, 6, 9, 12
FORMULA-S
Сухой ход



Тип M/V

с игольчатыми роликами
Длина от 100 до 1500 мм
Размеры 3015, 4020, 5025,
6035, 7040, 8050



Характеристики линейных направляющих

| | Тип R (шарики) | Тип R (ролики) | Тип RN (ролики) | Тип RNG (ролики) | Тип N/O (игольчатые ролики) | Тип M/V (игольчатые ролики) |
|--|-------------------|-------------------|--------------------|---------------------|-----------------------------------|-----------------------------------|
| Нагрузочные способности | ○ | ◐ | ◑ | ◑ | ● | ● |
| Плавность хода | ● | ◑ | ◑ | ◑ | ◐ | ◐ |
| Жесткость | ○ | ◐ | ◑ | ◑ | ● | ● |
| Ограничение хода сепаратора | | | ● | ● | ● | ● |
| Требования к точности и жесткости установочной поверхности | ○ | ◑ | ◑ | ◑ | ● | ● |
| Компактность | ● | ◑ | ◑ | ● | ◑ | ◑ |

● макс. ○ мин.

Линейные опоры качения

Тип SR

с роликами
Длина от 32 до 200 мм
Размеры 2, 3, 6, 9, 12



Характеристики линейных опор качения

| | Тип SK | Тип SKD | Тип SKC | Тип SR | Тип NRT |
|--|--------|---------|---------|--------|---------|
| Нагрузочные способности | ◑ | ○ | | ◑ | ● |
| Плавность хода | ◑ | ● | ● | ◐ | ◑ |
| Жесткость | ◑ | ○ | | ◑ | ● |
| Требования к точности и жесткости установочной поверхности | ◑ | ◑ | ◑ | ◑ | ● |
| Возможность сухого хода | | | ● | | |
| Работа при повышенной температуре | | | ● | | |

● макс. ○ мин.

Стандартная номенклатура продукции

| | | |
|----------------------------------|-------------|-----------|
| > Перемещение | стр. | 10-12 |
| > Перемещение и измерение | стр. | 13 |
| > Позиционирование | стр. | 14 |
| > Позиционирование с актуатором | стр. | 15-16 |

Интегрированная измерительная линейка MONORAIL AMS

Типы для роликовой направляющей MONORAIL MR

AMSA-30, AMSA-3A, AMSD-3A
Размеры MR 25, 35, 45, 55, 65

Типы для шариковой направляющей MONORAIL BM

AMSA-4A, AMSD-4A
Размеры BM 15, 20, 25, 30, 35, 45



Характеристики линейки MONORAIL AMS

| | Тип AMSA-30 | Тип AMSA-3A | Тип AMSA-4A | Тип AMSD-3A | Тип AMSD-4A |
|---------------------------------|----------------|----------------|----------------|----------------|----------------|
| Точность позиционирования | ● | ● | ● | ○ | ○ |
| Высокие скорости | ● | ● | ● | ○ | ○ |
| Простота монтажа и обслуживания | ● | ● | ● | ● | ● |
| Подходит для MONORAIL MR | ● | ● | | ● | |
| Подходит для MONORAIL BM | | | ● | | ● |
| 11μ Ass интерфейс | ● | ● | ● | | |
| 1Vss интерфейс | ● | | | | |
| Цифровой интерфейс | | | | ● | ● |

● макс. ○ мин.

| | | |
|---------------------------------|-------------|-----------|
| > Перемещение | стр. | 10-12 |
| > Перемещение и измерение | стр. | 13 |
| > Позиционирование | стр. | 14 |
| > Позиционирование с актуатором | стр. | 15-16 |

Линейные столы

Тип NKL

Компоновка одной оси
Небольшой вес
Большинство частей из алюминия
Длина от 25 до 410 мм
Ход от 10 до 280 мм
FORMULA-S
Сухой ход



Тип NDN

Компоновка одной оси
Нержавеющая сталь
Длина от 10 до 80 мм
Ход от 5 до 70 мм



Тип NFM

Компоновка одной оси
Части стола из алюминия
Длина от 75 до 250 мм
Ход от 25 до 150 мм



Тип MS

Компоновка одной оси
Нержавеющая сталь
Длина от 10 до 130 мм
Ход от 6 до 103 мм
Стандарт FORMULA-S для размеров 7-15



Характеристики линейных столов

| | Тип ND | Тип NDN | Тип NK | Тип NKL | Тип MS |
|------------------------------|--------|---------|--------|---------|--------|
| Нагрузочные способности | ● | ◐ | ● | ● | ◐ |
| Жесткость | ● | ◐ | ● | ◐ | ◐ |
| Плавность хода | ◐ | ● | ◐ | ◐ | ◐ |
| Ограничение хода сепаратора | | ◐ | ● | ● | ● |
| Конструкция наименьшего веса | ◐ | ◐ | ◐ | ● | ◐ |
| Коррозиестойкость | | ● | | ◐ | ● |
| Ускорения/колебания | ● | ● | ● | ● | ● |

● макс. ○ мин.

Стандартная номенклатура продукции

| | | |
|--|-------------|--------------|
| > Перемещение | стр. | 10-12 |
| > Перемещение и измерение | стр. | 13 |
| > Позиционирование | стр. | 14 |
| > Позиционирование с актуатором | стр. | 15-16 |

МИНИ-АКТУАТОРЫ

| | |
|--------------------------|--------------|
| Размеры (MINIRAIL) | 9, 15, 42 мм |
| Максимальный ход | до 886 мм |
| Скорость перемещения | до 5 м/с |
| Точность процесса до 1 м | < 5μм |
| Синхронные ремни | на двигателе |



Ваши преимущества кратко:

- » Проверенные технологии и точность направляющих SCHNEEBERGER MINIRAIL
- » Надежный двигатель с синхронными ремнями для постоянно высокой скорости перемещения
- » Очень компактный дизайн
- » Низкая профильная секция с самой низкой общей высотой, доступной на рынке (от 10 до 16 мм)
- » Высокая точность и стабильность благодаря прямой установке рельсов и каретки
- » Высокая жесткость благодаря проверенным направляющим MINIRAIL
- » Некоторые части сделаны из коррозиестойкого материала
- » Минимум работы по монтажу, так как данная система встраивается без подгонки станины и направляющих MINIRAIL

Стандартная номенклатура продукции

| | | |
|--|-------------|--------------|
| > Перемещение | стр. | 10-12 |
| > Перемещение и измерение | стр. | 13 |
| > Позиционирование | стр. | 14 |
| > Позиционирование с актуатором | стр. | 15-16 |

Высокоточная система позиционирования NanoX



Система NanoX перемещается не только быстро, но и совмещает до этого несовместимые понятия времени и стабильности.

Благодаря ее исключительному перемещению достигается уменьшение времени циклов, увеличение качества, а следовательно, и повышение производительности.

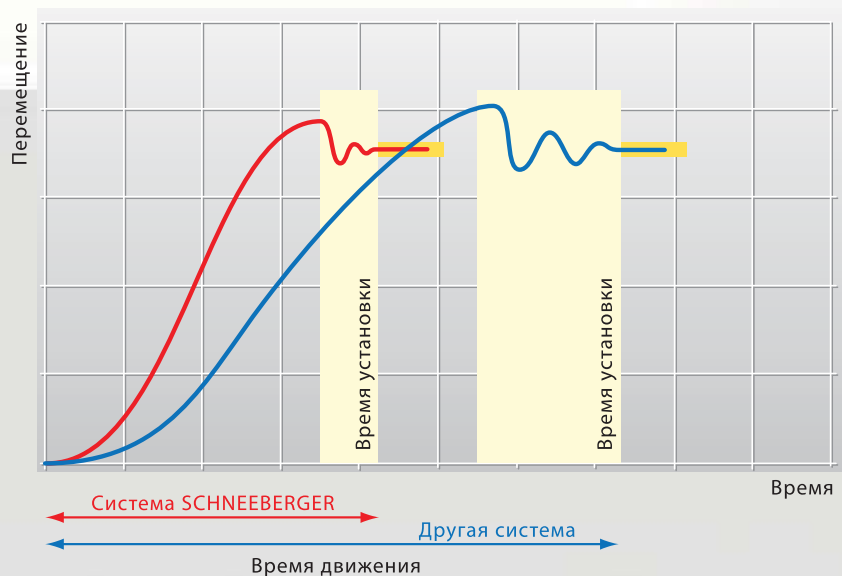
NanoX - это высокоточная система позиционирования для использования в чистых помещениях.

Благодаря усовершенствованному дизайну и направляющим SCHNEEBERGER MINIRAIL эта эффективная платформа имеет улучшенные механические свойства жесткости.

Стабильность на уровне нанометров, независимо от положения, гарантирует повышенную точность.

Ваши преимущества кратко:

- » Низкие первоначальные затраты
- » Минимум затрат на встраиваемость
- » Стабильность на уровне нанометров, независимо от положения
- » Постоянно высокая скорость перемещения
- » Отсутствие ошибок в позиционировании
- » **Больше полупроводниковых пластин в час!**



Чего вы от нас ожидаете

Советы. Компетентный партнер с самого начала.

Наша цель - начать работу с ранней стадии для гарантирования максимальной степени интеграции системы. Это позволяет получить преимущества от нашего опыта и технического уровня в разработке комплексных систем позиционирования.

Наши региональные представители всегда доступны для первоначального контакта.

Разработка. Высокотехнологический подход к решению ваших проблем.

Наша команда инженеров разрабатывает системы, отвечающие вашим потребностям. Благодаря использованию мощной программы 3D CAD, все их части разрабатываются реалистично и могут быть смоделированы. В этом случае мы можем определить комплексные проблемы на стадии конструкторской разработки и предложить оптимальное решение.



Производство и серийный выпуск.

Точность и надежность процесса.

Ультраточное производство структурных компонентов и сборка узлов являются ключевой компетенцией, выработанной годами в компании SCHNEEBERGER. В этой сфере у нас имеется беспримерный уровень технологического опыта. Для применения систем в чистых помещениях и вакууме их сборка происходит на специальных участках, которые отвечают классу чистоты 1,000.

Логистика - существенная часть всего процесса.

Логистика, особенно в экстремально циклической полупроводниковой промышленности, требует максимального уровня гибкости. Поэтому мы поддерживаем постоянный контакт с нашими клиентами. Через нашу активную цепь поставок мы имеем возможность исполнить все пожелания для удовлетворения требований в надежности и гибкости. Мы преуспели в требовательном мире логистики. Попробуйте нас, и мы будем рады доказать это вам.

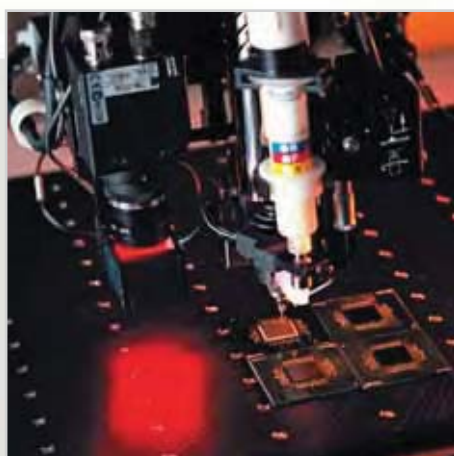
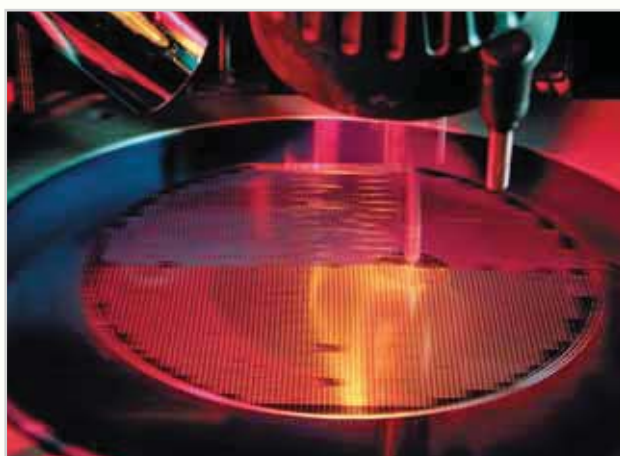
Поддержка. Когда мы вам нужны.

Мы предлагаем клиентам компетентный экспертный подход, когда это необходимо. Либо через разветвленную сеть региональных представителей, либо с помощью современных методов коммуникации - мы всегда позаботимся о вас. Наши клиенты оценили наш открытый и честный стиль общения. Мы горды возможностью стимулировать долгосрочные отношения. К примеру, мы получили награду **"Лучший партнер"** от компании KLA-Tencor.

Сектор полупроводников

Компания SCHNEEBERGER производит системы по требованию клиента, которые имеют решающее значение для технологического процесса в производстве полупроводников. Данные системы с их микроскопически малой структурой испытываются для достижения высочайшей точности. Таким образом разрабатываются новые ресурсосберегающие технологии для производства более быстрых процессоров и даже более компактных чипов, чем те, которые мы освоили на сегодняшний день.

Современные производственные процессы лимитированы только техническими возможностями. Новые технологии постоянно разрабатываются для



дальнейшего усовершенствования и ускорения производственных процессов. Часто в начальной стадии доход от внедрения новых технологий довольно скромный. Но конечный результат достигается эффективным использованием всех производственных мощностей, контролем качества и прочим контролем за всем участками производственного процесса. Как производитель систем контроля качества компания SCHNEEBERGER играет важную роль в полупроводниковой промышленности. Требования к разрешению и точности измерительной системы и системы обработки изображения возрастают в соответствии с требованиями к миниатюризации полупроводниковых структур.

Благодаря ведущей роли в производственных процессах, данные системы позиционирования способствуют качественному производству полупроводников и гарантируют эффективность затрат на производственные линии.

Сектор большеформатных систем

Большеформатные системы позиционирования (подобные производятся компанией SCHNEEBERGER для отрасли плоских панелей или для производства печатных плат) по требованию клиента создаются точно и надежно благодаря нашему большому опыту в этой сфере. В проектировании таких систем наибольшую проблему вызывает контраст между размерами самой системы и микроскопически малыми частями контроллеров. Конечный продукт при использовании большеформатных систем часто инспектируется даже перед отгрузкой и монтажом. Визуальная проверка между производственными стадиями и окончанием производства с использованием системы записывания изображения является важной частью контроля качества производителя.

Электрическое испытание в конце производства требует определенных затрат и полной информации системы CAD так же, как и автоматических тестирующих машин, которые контактируют и испытывают сигнал.

Оптическое испытание, сравнительно быстрое и более экономичное, может быть проведено с высочайшим классом точности благодаря системам компании SCHNEEBERGER. Это дает производителям большеформатной продукции ощутимую экономическую выгоду.

Автоматическая и оптическая инспекция дисплеев с плоскими панелями или печатных плат стало обычным делом в промышленности в последние годы. Благодаря системам высокой точности позиционирования компания SCHNEEBERGER предлагает производителям дисплеев оборудование для проведения таких инспекций, созданное по последнему слову техники.

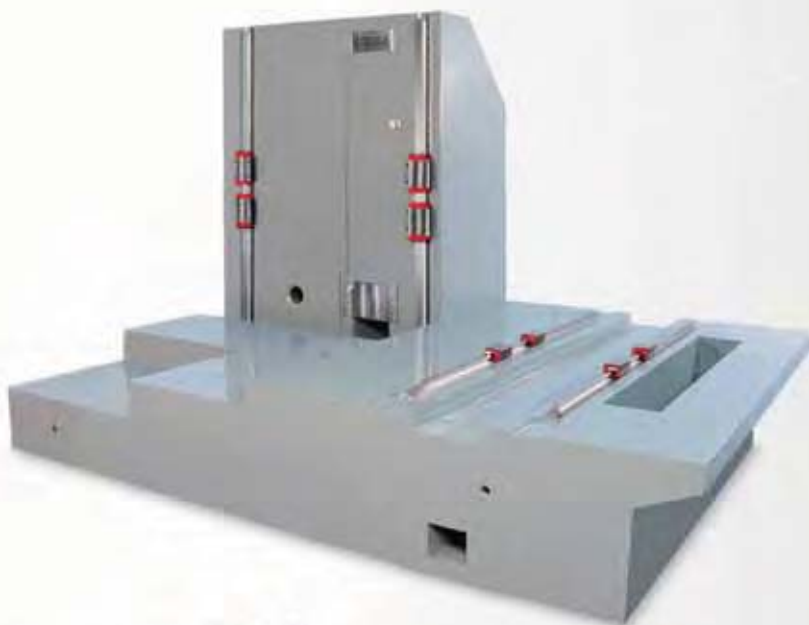
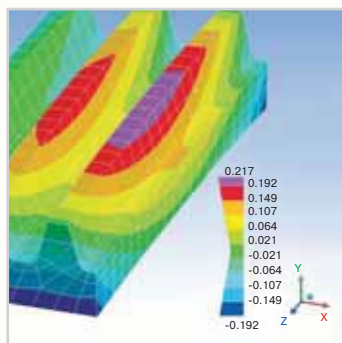
Наши системы позиционирования отвечают требованиям как к системам наблюдения, так и к сканирующим системам.



Полимерное литье SCHNEEBERGER

Полимерное литье компании SCHNEEBERGER является не только альтернативой консервативной чугунной или стальной конструкции, но во многих случаях и улучшенной технологией. Это вытекает из соответствующих экономических преимуществ: срок доставки полимерного литья компании SCHNEEBERGER короче, и оно на 30% дешевле.

Наш большой опыт в производстве полимерного литья и возможность применения данного литья в различных областях промышленности делает нас сильным партнером в производстве станков и прочего оборудования. Наша поддержка клиентов начинается на стадии конструирования, так как используя вычисления FEM (методом конечных элементов), мы можем симулировать эффект от динамических и статических нагрузок без производства опытного образца. В этом случае мы можем проверять характеристики компонентов и их полное взаимодействие при изменении температуры.

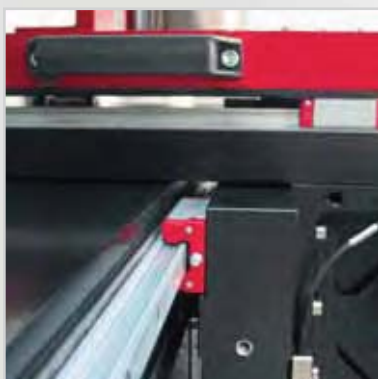


Сборка на уровне микрометров

Каждый производитель станков знает, что подгонка направляющих с микронной точностью - довольно хлопотная работа. Для нас, однако, это основное умение, использующее специальные технологии и процессы, которые гарантируют требуемую точность. Наши эксперты всегда рады помочь в консультации по использованию полимерного литья и линейных направляющих.

Специфические общие решения

Оптимизация процессов логистики, а также постоянное усовершенствование и упрощение процессов производства и сборки являются существенными экономическими факторами в секторе станко- и машиностроения. Наши знания в разработке и производстве сопутствуют полному процессу - от производства готовых сборочных узлов и систем позиционирования со встроенным контроллером и двигателем с использованием полимерного литья к полной сборке станочной базы. Эти знания компании SCHNEEBERGER гарантируют оптимальное использование ресурсов и преимуществ современных технологий.



Ваши преимущества:

- » совместное использование полимерного литья и систем позиционирования предполагает высочайший потенциал для решения специфических и экономически важных задач;
- » полная интеграция линейных технологий и полимерного литья способствует дальнейшей разработке специальных решений;
- » опыт инжиниринга наших консультантов обеспечит полное решение;
- » как потребитель вы получите выгоду от более эффективных, интегрированных процессов, от разработок к производству, получая уже готовую к монтажу продукцию.

Специальные компоненты по вашей спецификации

Сложные задачи часто требуют специальных решений. Специальные компоненты компании SCHNEEBERGER - это производственная гибкая серия, которая предлагает рациональную, высококачественную продукцию.

Мы производим по разумной цене согласно вашей спецификации:

- » рельсы для специальных станков;
- » усовершенствованные стандартные рельсы по индивидуальным заказам и серии;
- » рельсы на замену для обновления станков.

Мы гарантируем быстрое производство прототипа и ускоренные поставки серийного производства.

Номенклатура включает:

- » линейные роликовые направляющие специальных размеров;
- » линейные направляющие скольжения с различными типами покрытия;
- » специальные части.



www.schneeberger.com

Вы можете найти информацию о нашем продукте и сфере применения с иллюстрациями на Интернет-сайте.



SCHNEEBERGER AGENCIES

EUROPE

AUSTRIA

Haberkorn GmbH
6961 Wolfurt
Phone: +43 5574 695-0
Fax: +43 5574 695-99
info.wolfurt@haberkorn.com

BULGARIA / MACEDONIA

Atlas Technik EOOD
Hippodroma, Bl. 139B, Eing. A, App. 6
1612 Sofia, PB 51
Bulgarien
Phone +359 2 859 76 81
Fax +359 2 859 76 81
Mobil +359 8 852 32 595
E-Mail: al_popoff@techno-link.com

CROATIA

Haberkorn CRO d.o.o.
10431 Sveta Nedelja
Phone +385 1 333 5870
Fax +385 1 337 3902
E-Mail: info@haberkorn.hr

DENMARK

HERSTAD + PIPER A/S
Jernholmen 48c
2650 Hvidovre
Phone +45 367 740 00
Fax +45 367 777 40
E-Mail: mail@herstad-piper.dk

FINLAND

EIE Maskin OY
PL, 80 Asematie 1
10601 Tammissaari
Phone +358 192 239 100
Fax +358 192 239 199
E-Mail: info@eie.fi

FRANCE

Region Rhône-Alpes
Groupe BARET
6 avenue du 11 novembre 1918
69200 Venissieux
Phone +33 4 78 77 32 32
Fax +33 4 78 00 90 00
E-Mail: contact@baret.fr

Regions Ile de France, Normandie, Bretagne

Groupe LECHEVALIER
56 rue Jean Mermoz
Parc d'activités de la Bretèque
76230 Bois-Guillaume Cedex
Phone +33 2 35 12 65 65
Fax +33 2 35 59 89 97
E-Mail: contact@lechevalier-sa.com

Region Nord Pas de Calais

LEFRANC LTL «Le Panetier»
35, rue Pierre Martin
Parc d'Activités de l'Inquétre
62280 Saint Martin Boulogne
Phone +33 3 21 99 51 51
Fax +33 3 21 99 51 50
E-Mail: lefranc.boulogne@lefranc-sa.fr

GERMANY

BGP-Blazevic Geradlinige Präzisionstechnik
Stipo Blazevic
Hochstiftstrasse 31
93055 Regensburg
Phone +49 941 569 996 20
Fax +49 941 569 950 97
Mobil +49 151 401 126 25
E-Mail: info@bpg-blazevic.de

GREAT BRITAIN

LG Motion Ltd.
Unit 1 Telford Road
Houndmills Estate, Basingstoke
Hampshire RG21 6YU
Phone +44 012 563 656 00
Fax +44 012 563 656 45
E-Mail: info@lg-motion.co.uk

EUROPE

HUNGARY

Haberkorn Kft.
Asztalos Sándor u.12
Budapest, 1087
Phone +36 13030325
Fax +36 1/3030262
E-Mail: office@haberkorn.rs

ITALY

Nadella S.r.l.
Via Melette, 16
20128 Milano
Phone +39 022 709 329 7
Fax +39 022 551 768
E-Mail: customer.service@nadella.it

NORWAY

Elmeko AS (s. EIE Maskin)
Tvetenveien 164
0671 Oslo
Phone +47 675 722 70
Fax +47 675 722 80
E-Mail: elmeko@elmeko.no

POLAND

TECHNIKA LINIOWA
Rollico Rolling Components
Ul. Cegielniana 21
42-700 Lubliniec
Phone +48 343 510 430
Fax +48 343 510 431
E-Mail: rollico@rollico.com

ROMANIA

Meximpex SRL
4, Burebista Blvd.,
bl. D13 sc. A et 2 ap. 9-10
031108 Bucharest
Phone +40 213 166 843 /44
Fax +40 213 166 846
E-Mail: office@meximpex.ro

SERBIA/MONTENEGRO

Haberkorn d.o.o.
Kralja Petra I, 59
21203 Veternik,
Phone +381 21 3 101 555
Fax +381 21 3 101 554
E-Mail: office@haberkorn.rs

SLOVAKIA

KBM, s.r.o.
Juraj Hajovsky
Zitná 13
010 04 Zilina
Phone +421 417 070 324
Fax +421 417 070 333
Mobile +421 090 585 1465
E-Mail: jhajovsky@kbm.sk

SLOVENIA / BOSNIA HERZEGOVINA

Haberkorn d.o.o.
Vodovodna ul. 7
2000 Maribor
Phone +386 2 320 67 10
Fax +386 2 320 67 30
E-Mail: info@haberkorn.si

SWEDEN

EIE Maskin AB
Box 7
12421 Bandhagen
Phone +46 87 278 800
Fax +46 87 278 899
E-Mail: eie@eie.se

TURKEY

Birlik Rulman (Paz.Itd.sti.)
Mumhane Cad. No: 16
80030 Karakoy-Istanbul
Phone +90 212 249 54 95
Fax +90 212 244 21 40
E-Mail: birlik@birlikrulman.com

ASIA

KOREA

Intech Automation Inc.
1-1108, Ace Hitech City
55-20 Mullaee-Dong 3-Ga
Youngdeungpo-Ku
150-972 Seoul
Phone +82 2 3439 0070 - 4
Fax +82 2 3439 0080
E-Mail: intech@intechautomation.co.kr

Lineartech Inc.
369 Geumgok-ri, Dongtan-myeon
Hwaseong-si, Gyeonggi-do
445-811 Korea
Phone +82 31 274 0485
Fax +82 31 274 0486
E-Mail: lineartech@chol.com

TAIWAN / REPUBLIC OF CHINA

Ever Bright Precisiton Ltd.
1 F,nr.52
Lane 10 Chi-hu Road
114 Taipei
Phone +886 226 595 586
Fax +886 226 595 587
E-Mail: sales@everbright.com.tw

AUSTRALIA / NEW ZEALAND

RJM Engineering Supplies
Tamar Street 13
VIC 3134 Ringwood
Phone +61 398 794 881
Fax +61 398 793 700
E-Mail: rjmeng@rjmeng.com.au

SOUTH AFRICA

Fischli & Fuhrmann Ltd.
P.O Box 253
1600 Isando Gauteng
Phone +27 119 745 571
Fax +27 119 745 574
E-Mail: info@fifu.co.za

SOUTH AMERICA

Ibatech Tecnologia Ltda.
Av. Amazonas, 976
90240 542 Porto Alegre RS
Brazil
Phone +55 513 337 14 81
Fax +55 513 337 52 65
E-Mail: ibacorp@iba-corp.com

PROSPECTUSES

- COMPANY BROCHURE
- CUSTOMIZED BEARINGS
- GEAR RACKS
- LINEAR BEARINGS and RECIRCULATING UNITS
- MINERAL CASTING SCHNEEBERGER
- MINI-X MINIRAIL / MINISCALE PLUS / MINISLIDE
- MONORAIL and AMS profiled linear guideways with integrated measuring system
- MONORAIL and AMS application catalog
- POSITIONING SYSTEMS
- SLIDES



SCHNEEBERGER COMPANIES

SWITZERLAND

SCHNEEBERGER AG
St. Urbanstrasse 12
4914 Roggwil/BE

Phone +41 62 918 41 11
Fax +41 62 918 41 00

E-Mail:
info-ch@schneeburger.com

JAPAN

Nippon SCHNEEBERGER K.K.
Crane Toranomon Bldg 7F
3-20-5 Toranomon, Minato-ku
Tokyo 105-0001

Phone +81 3 6435 7474
Fax +81 3 6435 7475

E-Mail:
info-j@schneeburger.com

JAPAN

日本シュネーベルガー株式会社
〒105-0001
東京都港区虎ノ門3-20-5
クレイン虎ノ門ビル7F

電話 03 6435 7474
ファクス 03 6435 7475

Eメール:
info-j@schneeburger.com

GERMANY

SCHNEEBERGER GmbH
Gräfenau
75339 Höfen/Enz

Phone +49 7081 782 0
Fax +49 7081 782 124

E-Mail:
info-d@schneeburger.com

CHINA

SCHNEEBERGER (Shanghai) Co., Ltd.
Rm 606, Shang Gao International
Building
No. 137 XianXia Road
200051 Shanghai

Phone +86 21 6209 0037 / 27
Fax +86 21 6209 0102

E-Mail:
info-cn@schneeburger.com

CHINA

施耐博格 (上海) 传动技术有限公司
上海市长宁区
仙霞路137号盛高国
际大厦606室, 上海 200051

电话 +86 21 6209 0027
传真 +86 21 6209 0102

邮箱:
info-cn@schneeburger.com

ITALY

SCHNEEBERGER S.r.l.
Via Soldani 10
21021 Angera (VA)

Phone +39 0331 93 2010
Fax +39 0331 93 1655

E-Mail:
info-i@schneeburger.com

KOREA

SCHNEEBERGER Korea Ltd.
UNION Center Building
1004, 10th FL
310, Gangnam-Daero,
Gangnam-Gu, Seoul,
Korea 135-754

Phone +82 2 554 2971
Fax +82 2 554 3971

E-Mail:
info-kr@schneeburger.com

KOREA

서울시 강남구 강남대로 310
유니온센터 빌딩 1004호
우편번호 135-754

전화 +82 2 554 2971
팩스 +82 2 554 3971

이메일:
info-kr@schneeburger.com

USA

SCHNEEBERGER Inc.
44 Sixth Road,
Woburn, MA 01801-1759

Phone +1 781 271 0140
Fax +1 781 275 4749

E-Mail:
info-usa@schneeburger.com

SINGAPORE

SCHNEEBERGER LINEAR
TECHNOLOGY PTE. Ltd.
160 Paya Lebar Road, #05-04
Orion Industrial Building
409022 Singapore

Phone + 65 6841 2385
Fax + 65 6841 3408

E-Mail:
info-sg@schneeburger.com

INDIA

SCHNEEBERGER India Pvt. Ltd.
406, 4th Floor, Satra Plaza,
Palm Beach Road, Sector 19D Vashi,
400 703 New Mumbai

Phone +91 22 6461 0646
+91 22 6461 1756

E-Mail:
info-in@schneeburger.com

SCHNEEBERGER MINERAL CASTING

CZECH REPUBLIC

SCHNEEBERGER
Mineralgusstechnik s.r.o
Prumyslový park 32/20
350 02 Cheb – Dolní Dvory

Phone +420 354 400 941
Fax +420 354 400 940

E-Mail:
info-mineralguss@schneeburger.com

CHINA

SCHNEEBERGER Changzhou
Precision Systems Co. Ltd.
137 Hanjiang Road
Changzhou New district
213000 Changzhou, Jiangsu

Phone +86 519 8988 3938
Fax +86 519 8988 5115

E-Mail:
info-mineralcasting@schneeburger.com

CHINA

施耐博格 (常州) 测试系统有限公司
汉江路137, 常州新区, 常州213022

电话 +86 519 8988 3938
传真 +86 519 8988 5115

邮箱:
info-mineralcasting@schneeburger.com

SCHNEEBERGER SALES DEPARTMENTS

AUSTRIA AND SOUTH EAST EUROPE

Mobile +43 676 935 1035

E-Mail:
info-a@schneeburger.com

ISRAEL

Mobile +972 5 0551 7920

E-Mail:
info-il@schneeburger.com

BENELUX

Mobile +31 6 5326 3929

E-Mail:
info-nl@schneeburger.com

POLAND, SLOVAKIA, CZECH REPUBLIC

Mobile +420 6 0278 4077

E-Mail:
info-cz@schneeburger.com

DENMARK, SWEDEN

Mobile +31 6 5326 3929

E-Mail:
info-nl@schneeburger.com

RUSSIA, BELARUS, UKRAINE

Mobile +7 985 960 85 53
Mobile +38 050 407 6789
Mobile +37 529 860 0410

E-Mail:
info-ru@schneeburger.com

FRANCE

Mobile +33 6 0941 6269

E-Mail:
info-f@schneeburger.com

SPAIN, PORTUGAL ANDORRA

Mobile +34 69 559 05 99

E-Mail:
info-es@schneeburger.com

GREAT BRITAIN

Mobile +44 77 8814 5645

E-Mail:
info-uk@schneeburger.com

TURKEY

Mobile +90 545 320 83 55

E-Mail:
info-tr@schneeburger.com